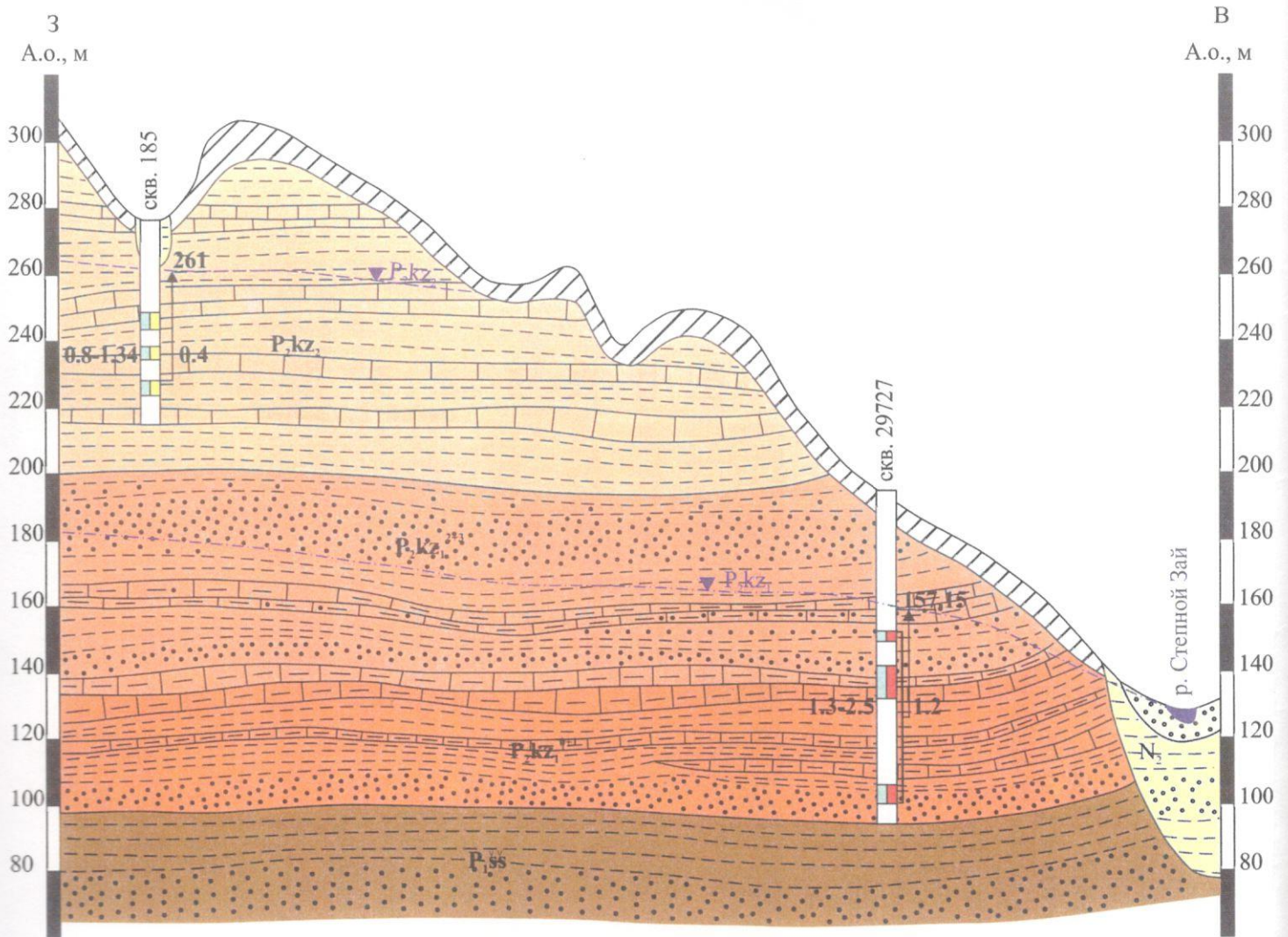


Масштаб 1:50 000

Условные обозначения

Неогеновая система	N₂	- Плиоцен. Пески, гравий, галечник, глины	
Пермская система Средний отдел	Уржумский ярус P₂ur	- Уржумский горизонт. Песчаники, алевролиты, глины, известняки, мергели	
	Казанский ярус	P₂kz₂	- Верхнеказанский подъярус. Нерасчлененные отложения. Песчаники, алевролиты, глины, известняки, доломиты, мергели
		P₂kz₁²⁺³	- Нижнеказанский подъярус. Нерасчлененные отложения (пачки 2+3). Песчаники, алевролиты, глины, известняки, доломиты, мергели
		P₂kz₁¹	- Нижнеказанский подъярус (пачка 1). Глины, известняки, песчаники
Скв.29727	●	- Оцениваемая скважина	
4Д	●	- Гидрогеологическая скважина	
	•	- Родник	
	⊗	- Каптаж	
I — I		- Линия геолого-гидрогеологического разреза	



276	193,3	Абс. отм., м
5530		Расстояние, м
62	100	Глубина, м

Масштаб: по горизонтали 1:50000
по вертикали 1:2000





Прил. 3 Гидрогеологический разрез по линии

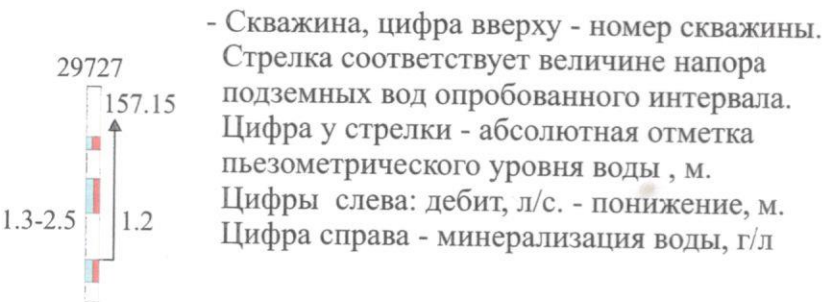
Условные обозначения

Гидрогеологические подразделения

- aQ_{I-IV} - Слабоводоносный локально-водоносный нижнечетвертично-современный аллювиальный горизонт
- N₂ - Слабоводоносный локально-водоносный плиоценовый терригенный комплекс
- P₂kz₂ - Водоносный верхнеказанский карбонатно-терригенный комплекс
- P₂kz₁²⁺³ - Водоносный нижнеказанский (пачки 2+3) карбонатно-терригенный комплекс. Песчаники, алевролиты, глины, известняки
- P₂kz₁⁰⁺¹ - Водоупорный локально водоносный нижнеказанский (пачка 0+1) карбонатно-терригенный комплекс
- P₁ss - Слабоводоносный локально-водоносный шешминский терригенный комплекс

Литологический состав пород

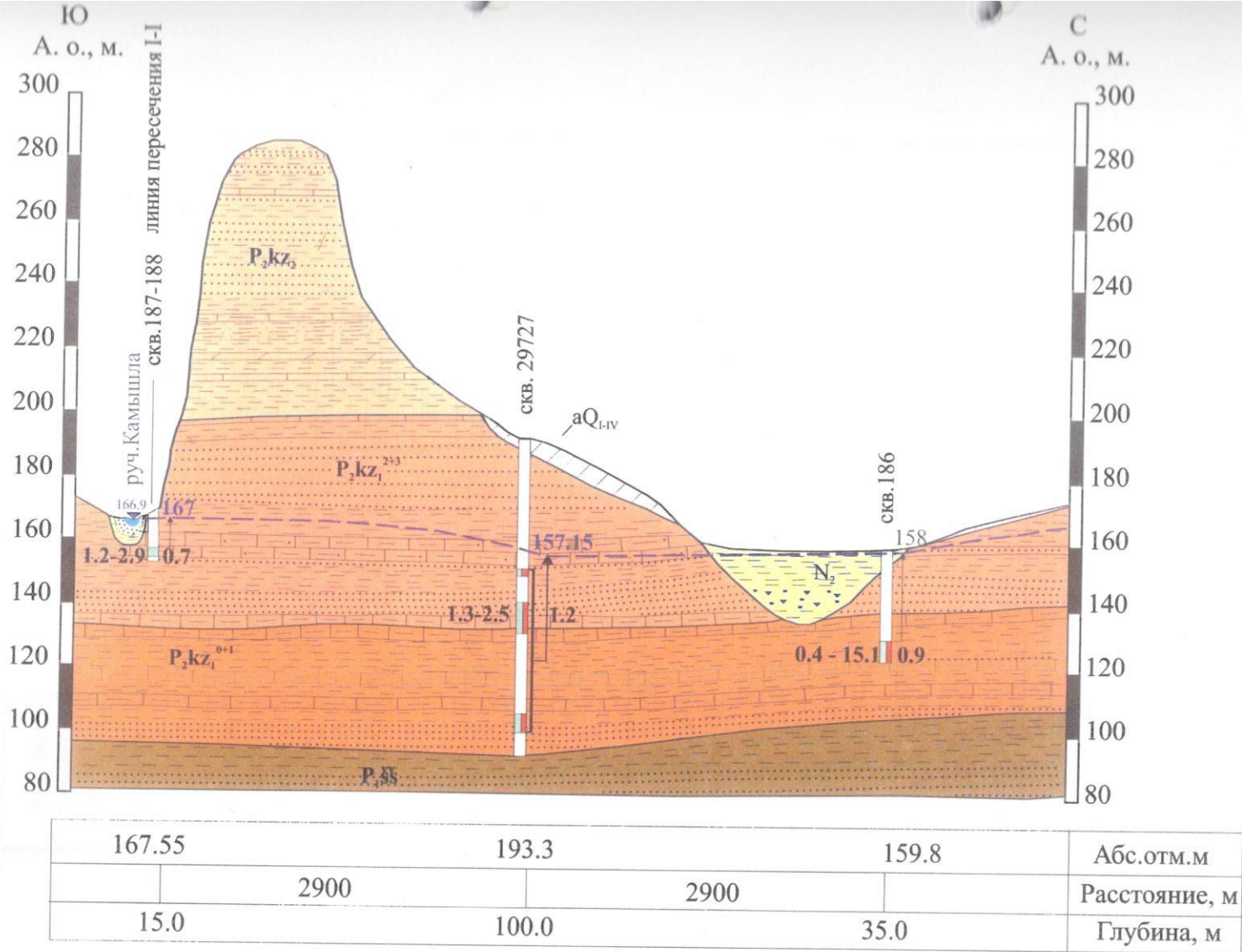
-  - глины
-  - песчаники
-  - мергели
-  - известняки



Химический тип воды:

- гидрокарбонатный
- гидрокарбонатно-хлоридный
- гидрокарбонатно-сульфатный

P₂kz₂ - Уровень подземных вод
P₂kz₁



Условные обозначения см. в прил.3

Прил. 4 Гидрогеологический разрез по линии II - II

Масштаб: по горизонтали 1:50000
по вертикали 1:2000