



**ОБЩЕСТВО С ОГРАНИЧЕННОЙ ОТВЕТСТВЕННОСТЬЮ
«СПЕЦДОРПРОЕКТ»**

Республика Татарстан, 420073, г. Казань,
ул. Кариева, д. 10, тел/факс: (843) 222-52-16,
e-mail: adsproekt@yandex.ru

Заказчик - ООО «Татнефтедор»

**Реконструкция автомобильной дороги
Сугушла-Юлтимирова в Лениногорском
муниципальном районе Республики Татарстан**

ПРОЕКТНАЯ ДОКУМЕНТАЦИЯ

**Раздел 10. Документы по планировке территории.
Часть 3. Проект межевания территории.**

2132 – 22 – ДПТ-ПМТ

Том 8.3



**ОБЩЕСТВО С ОГРАНИЧЕННОЙ ОТВЕТСТВЕННОСТЬЮ
«СПЕЦДОРПРОЕКТ»**

Республика Татарстан, 420073, г. Казань,
ул. Кариева, д. 10, тел/факс: (843) 222-52-16,
e-mail: adsproekt@yandex.ru

Заказчик - ООО «Татнефтедор»

**Реконструкция автомобильной дороги
Сугушла-Юлтимирова в Лениногорском
муниципальном районе Республики Татарстан**

ПРОЕКТНАЯ ДОКУМЕНТАЦИЯ

**Раздел 10. Документы по планировке территории.
Часть 3. Проект межевания территории.**

2132 – 22 – ДПТ-ПМТ

Том 8.3

Директор

Тарасова Е.М.

Главный инженер проекта

Галимова Ю. Ю.

№ тома	Обозначение	Наименование	Примечание
1	2	3	4
		Раздел 1. Пояснительная записка	
Том 1	2132-22-ПЗ	Пояснительная записка	
		Раздел 2. Проект полосы отвода	
Том 2	2132-22-ППО	Проект полосы отвода	
		Раздел 3. Технологические и конструктивные решения объекта. Искусственные сооружения	
Том 3.1	2132-22-ТКР.АД	Часть 1. Автомобильная дорога	
Том 3.2	2132-22-ТКР.ЭВ	Часть 2. Переустройство ЛЭП	
Том 3.3	2123-22-ТКР.ГСН	Часть 3. Переустройство газопровода	
Том 3.4	2132-ТКР.СС	Часть 4. Переустройство сетей связи	
		Раздел 4. Здания, строения и сооружения, входящие в инфраструктуру линейного объекта	Не разраб.
		Раздел 5. Проект организации строительства	
Том 4	2132-22-ПОС	Проект организации строительства	
		Раздел 6. Проект организации работ по сносу (демонтажу) линейного объекта	Не разраб.
		Раздел 7. Мероприятия по охране окружающей среды	
Том 5	2132-22-ООС	Мероприятия по охране окружающей среды	
		Раздел 8. Мероприятия по обеспечению пожарной безопасности	
Том 6	2132-22-ОПБ	Мероприятия по обеспечению пожарной безопасности	
		Раздел 9. Смета на строительство	
Том 7.1	2123-22-СД	Смета на строительство	
		Раздел 10. Документация по планировке территории	
Том 8.1	2123-22-ДПТ-ППТ	Часть 1. Проект планировки территории	
Том 8.2	2123-22-ДПТ-МО	Часть 2. Материалы обоснования проекта планировки территории	
Том 8.3	2123-22-ДПТ-ПМТ	Часть 3. Проект межевания территории	

Согласовано

Взам. Инв. №

Подп. и дата

Инв.№ под

2132-22-ДПТ-ПМТ

Изм	Кол.	Лист	№ док	Подп.	Дата
Разраб.	Уланов				
Проверил					
ГИП	Галимова				

Состав проектной документации

Стадия	Лист	Листов
П	1	1
ООО «Спецдорпроект»		

Содержание

№п/п	Наименование	Страница
	Состав проекта	2
	Содержание	3
	Справка ГИПа	4
1	Пояснительная записка	
	Общие сведения	5
	Сведения о земельных участках, предназначенных для размещения автомобильной дороги и составляющих ее полосу отвода	6
2	Каталог координат земельных участков предлагаемых к изъятию	7-15
3	Перечень и сведения о площади образуемых и временных земельных участков, в том числе возможные способы их образования	16-17
4	План межевания территории	18-21

						2132-22-ДПТ-ПМТ		
Изм.	Кол.	Лист	№ док.	Подп.	Дата			
Разраб.	Хасанов					Стадия	Лист	Листов
Проверил	Уланов					II	I	I
						Содержание 000 «Спецдорпроект»		
ГИП	Галимова							

Галимова Ю. Ю.

Согласовано							ГИП	Галимова Ю. Ю.																																																																																																																																																																																																																																																																																																																																																																																																																																																																																																																																																																																																																																																																																																																																																																																										
-------------	--	--	--	--	--	--	-----	----------------	--	--	--	--	--	--	--	--	--	--	--	--	--	--	--	--	--	--	--	--	--	--	--	--	--	--	--	--	--	--	--	--	--	--	--	--	--	--	--	--	--	--	--	--	--	--	--	--	--	--	--	--	--	--	--	--	--	--	--	--	--	--	--	--	--	--	--	--	--	--	--	--	--	--	--	--	--	--	--	--	--	--	--	--	--	--	--	--	--	--	--	--	--	--	--	--	--	--	--	--	--	--	--	--	--	--	--	--	--	--	--	--	--	--	--	--	--	--	--	--	--	--	--	--	--	--	--	--	--	--	--	--	--	--	--	--	--	--	--	--	--	--	--	--	--	--	--	--	--	--	--	--	--	--	--	--	--	--	--	--	--	--	--	--	--	--	--	--	--	--	--	--	--	--	--	--	--	--	--	--	--	--	--	--	--	--	--	--	--	--	--	--	--	--	--	--	--	--	--	--	--	--	--	--	--	--	--	--	--	--	--	--	--	--	--	--	--	--	--	--	--	--	--	--	--	--	--	--	--	--	--	--	--	--	--	--	--	--	--	--	--	--	--	--	--	--	--	--	--	--	--	--	--	--	--	--	--	--	--	--	--	--	--	--	--	--	--	--	--	--	--	--	--	--	--	--	--	--	--	--	--	--	--	--	--	--	--	--	--	--	--	--	--	--	--	--	--	--	--	--	--	--	--	--	--	--	--	--	--	--	--	--	--	--	--	--	--	--	--	--	--	--	--	--	--	--	--	--	--	--	--	--	--	--	--	--	--	--	--	--	--	--	--	--	--	--	--	--	--	--	--	--	--	--	--	--	--	--	--	--	--	--	--	--	--	--	--	--	--	--	--	--	--	--	--	--	--	--	--	--	--	--	--	--	--	--	--	--	--	--	--	--	--	--	--	--	--	--	--	--	--	--	--	--	--	--	--	--	--	--	--	--	--	--	--	--	--	--	--	--	--	--	--	--	--	--	--	--	--	--	--	--	--	--	--	--	--	--	--	--	--	--	--	--	--	--	--	--	--	--	--	--	--	--	--	--	--	--	--	--	--	--	--	--	--	--	--	--	--	--	--	--	--	--	--	--	--	--	--	--	--	--	--	--	--	--	--	--	--	--	--	--	--	--	--	--	--	--	--	--	--	--	--	--	--	--	--	--	--	--	--	--	--	--	--	--	--	--	--	--	--	--	--	--	--	--	--	--	--	--	--	--	--	--	--	--	--	--	--	--	--	--	--	--	--	--	--	--	--	--	--	--	--	--	--	--	--	--	--	--	--	--	--	--	--	--	--	--	--	--	--	--	--	--	--	--	--	--	--	--	--	--	--	--	--	--	--	--	--	--	--	--	--	--	--	--	--	--	--	--	--	--	--	--	--	--	--	--	--	--	--	--	--	--	--	--	--	--	--	--	--	--	--	--	--	--	--	--	--	--	--	--	--	--	--	--	--	--	--	--	--	--	--	--	--	--	--	--	--	--	--	--	--	--	--	--	--	--	--	--	--	--	--	--	--	--	--	--	--	--	--	--	--	--	--	--	--	--	--	--	--	--	--	--	--	--	--	--	--	--	--	--	--	--	--	--	--	--	--	--	--	--	--	--	--	--	--	--	--	--	--	--	--	--	--	--	--	--	--	--	--	--	--	--	--	--	--	--	--	--	--	--	--	--	--	--	--	--	--	--	--	--	--	--	--	--	--	--	--	--	--	--	--	--	--	--	--	--	--	--	--	--

Общие сведения

В административном отношении район работ расположен в Лениногорском муниципальном районе Республики Татарстан. Отводимые земельные участки расположены в пределах и за пределами населенных пунктов. Кадастровые номера земельных участков формируемых под изъятие: 16:25:000000 (16:25:060302, 16:25:060402), 16:25:000000 (16:25:060201, 16:25:060402), 16:25:000000:59, 16:25:000000:3441, 16:25:060402:158, 16:25:060201:53, 16:25:060402:162. Категория земельных участков – земли сельскохозяйственного назначения, земли промышленности и земли с неустановленной категорией. После постановки на кадастровый учет, сформированным земельным участкам присваивается разрешенное использование «Автомобильный транспорт/ Земли промышленности (код 7.2) и земли общего пользования (код 12.0).

Перечень формируемых земельных участков под изъятие, а так же земельных участков во временное пользование, каталог координат поворотных точек формируемых земельных участков представлены в виде таблиц в данном проекте межевания территории.

Общая площадь земельных участков под изъятие составляет 76446 кв.м. Общая площадь земельных участков, попадающих в полосу временного отвода на период строительства составляет 21815 кв.м.

При подготовке проекта межевания территории использованы материалы кадастрового плана территории (выписка из государственного кадастра недвижимости), предоставленного Филиалом ФГБУ "Федеральная кадастровая палата Федеральной службы государственной регистрации, кадастра и картографии" по Республике Татарстан. СК МСК16. Согласно сведений из ГКН зоны действия публичных сервитутов на территории планируемого размещения остановок и подъездов к ним отсутствуют.

Сведения о земельных участках, предназначенных для размещения автомобильной дороги и составляющих ее полосу отвода

Проектным решением предусматривается дополнительное изъятие земель в постоянное пользование (категорию земель и вид разрешенного использования исходного земельного участка смотреть в «Перечень формируемых земельных участков, предполагаемых к изъятию») с переводом на Земли промышленности (код 7.2) и земли общего пользования (код 12.0).

2132-22-ДПТ-ПМТ

						2132-22-ДПТ-ПМТ				
Изм	Кол.	Лист	№док	Подп.	Дата					
Разраб.		Хасанов				<i>Пояснительная записка</i>		Стадия	Лист	Листов
Проверил		Уланов						ПД	1	2
								ООО «Спецдорпроект»		
ГИП		Галимова								

Согласовано

Подп. и дата

Инв.№ под

Общая площадь формируемых земельных участков составляет – 76446кв.м (включая земли населенных пунктов и неразграниченной государственной собственности). Во временное пользование на период строительства – 21815 кв.м (включая земли неразграниченной государственной собственности).

Инв.№ под	Подп. и дата	Взам.инв №							Лист		
									2132-22-ДПТ-ПМТ		2
			Изм	Кол.	Лист	№док	Подп.	Дата			

Каталог координат земельных участков предлагаемых к изъятию.

Обозначение характерных точек границ	Координаты, м	
	X	Y
ЗУ1(1)		
1	2	3
н1	334 130,53	2 314 781,19
н2	334 128,21	2 314 802,24
н3	334 090,44	2 314 801,53
н4	334 078,09	2 314 800,14
н5	334 053,44	2 314 795,71
н6	334 008,83	2 314 790,98
н7	333 959,06	2 314 787,07
н8	333 944,90	2 314 782,05
н9	333 896,84	2 314 781,95
н10	333 872,77	2 314 779,75
н11	333 873,49	2 314 758,95
н12	333 898,32	2 314 758,49
н13	333 978,00	2 314 765,35
н14	334 066,25	2 314 773,10
н15	334 067,00	2 314 773,10
н16	334 098,86	2 314 774,97
н1	334 130,53	2 314 781,19

ЗУ1(2)		
1	2	3
н17	333 118,54	2 314 369,72
н18	333 123,45	2 314 349,57
н19	333 130,63	2 314 351,66
н20	333 153,08	2 314 357,75
н21	333 183,67	2 314 366,18
н22	333 222,10	2 314 377,41
н23	333 252,84	2 314 388,82
н24	333 293,05	2 314 397,02
н25	333 299,89	2 314 390,88
н26	333 315,01	2 314 396,86
н27	333 315,00	2 314 406,19
н28	333 339,74	2 314 420,26
н29	333 382,50	2 314 443,19
н30	333 416,92	2 314 470,10
н31	333 436,92	2 314 482,68
н32	333 458,05	2 314 496,84
н33	333 487,82	2 314 518,75

Согласовано

Подп. и дата

Инв.№ под

2132-22-ДПТ-ПМТ

Изм	Кол.	Лист	№док	Подп.	Дата

Разраб.	Хасанов		
Проверил	Уланов		
ГИП	Галимова		

Каталог координат земельных участков предлагаемых к изъятию

Стадия	Лист	Листов
ПД	1	9
ООО «Спецдорпроект»		

н34	333 534,01	2 314 553,15
н35	333 551,90	2 314 569,49
н36	333 565,03	2 314 582,50
н37	333 591,52	2 314 605,66
н38	333 629,64	2 314 646,04
н39	333 680,79	2 314 699,34
н40	333 690,47	2 314 694,45
н41	333 705,62	2 314 711,27
н42	333 700,41	2 314 720,65
н43	333 719,94	2 314 737,45
н44	333 737,39	2 314 744,89
н45	333 744,25	2 314 751,85
н46	333 750,75	2 314 755,35
н47	333 753,25	2 314 755,85
н48	333 775,50	2 314 755,85
н49	333 786,26	2 314 755,45
н50	333 786,87	2 314 756,09
н51	333 797,43	2 314 759,41
н52	333 797,09	2 314 777,70
н53	333 790,12	2 314 778,18
н54	333 788,78	2 314 779,32
н55	333 788,00	2 314 779,35
н56	333 783,00	2 314 779,60
н57	333 776,00	2 314 779,85
н58	333 750,25	2 314 779,85
н59	333 742,25	2 314 777,85
н60	333 729,75	2 314 771,35
н61	333 709,25	2 314 750,60
н62	333 618,80	2 314 661,25
н63	333 611,50	2 314 653,96
н64	333 605,80	2 314 648,29
н65	333 595,44	2 314 648,87
н66	333 592,95	2 314 646,13
н67	333 547,73	2 314 602,67
н68	333 536,82	2 314 588,96
н69	333 493,70	2 314 553,52
н70	333 467,57	2 314 535,85
н71	333 436,95	2 314 513,68
н72	333 421,00	2 314 502,83
н73	333 396,01	2 314 485,56
н74	333 374,63	2 314 476,45
н75	333 342,97	2 314 455,04
н76	333 337,35	2 314 447,62
н77	333 307,97	2 314 433,71

						2132-22-ДПТ-ПМТ	Лист
							2
Изм	Кол.	Лист	№ док	Подп.	Дата		

Инов.№ под	Подп. и дата	Взам.инв №
------------	--------------	------------

н78	333 274,36	2 314 421,09
н79	333 237,84	2 314 408,78
н80	333 203,04	2 314 397,05
н81	333 203,54	2 314 395,09
н17	333 118,54	2 314 369,72
3У1(3)		
1	2	3
н82	331 943,74	2 314 027,27
н83	331 944,53	2 314 024,17
н84	331 949,70	2 314 025,28
н85	331 950,34	2 314 028,33
н82	331 943,74	2 314 027,27
3У1(4)		
1	2	3
н86	331 598,38	2 314 009,63
н87	331 604,08	2 314 006,98
н88	331 610,32	2 313 994,37
н89	331 619,61	2 313 990,85
н90	331 643,43	2 313 986,42
н91	331 657,96	2 313 985,22
н92	331 674,65	2 313 984,60
н93	331 701,82	2 313 984,40
н94	331 716,88	2 313 985,55
н95	331 731,66	2 313 987,22
н96	331 742,69	2 313 988,81
н97	331 766,19	2 313 992,59
н98	331 769,26	2 313 997,24
н99	331 788,83	2 314 001,60
н100	331 816,20	2 314 007,12
н101	331 759,70	2 314 001,12
н102	331 657,30	2 314 003,79
н103	331 608,57	2 314 011,32
н86	331 598,38	2 314 009,63
3У1(5)		
1	2	3
н104	331 820,91	2 314 007,62
н105	331 825,91	2 314 007,41
н106	331 847,11	2 314 011,77
н107	331 821,98	2 314 007,74
н104	331 820,91	2 314 007,62
3У2		
1	2	3
н108	331 457,03	2 314 198,96
н109	331 452,63	2 314 194,88

						2132-22-ДПТ-ПМТ	Лист
Изм	Кол.	Лист	№док	Подп.	Дата		3

Инв.№ под	Подп. и дата	Взам.инв №	н154	332 287,17	2 314 105,10		
			н155	332 334,27	2 314 114,24		
			н156	332 389,18	2 314 125,30		
			н157	332 428,46	2 314 133,21		
			н158	332 451,68	2 314 140,04		
			н159	332 486,48	2 314 148,74		
			н160	332 533,55	2 314 157,55		
			н161	332 553,71	2 314 160,79		
			н162	332 597,41	2 314 170,38		
			н163	332 612,15	2 314 174,13		
			н164	332 634,13	2 314 180,88		
			н165	332 639,97	2 314 179,05		
			н166	332 647,53	2 314 169,36		
			н167	332 661,72	2 314 172,94		
			н168	332 667,29	2 314 186,39		
			н169	332 702,39	2 314 194,48		
			н170	332 725,73	2 314 202,76		
			н171	332 742,34	2 314 210,01		
			н172	332 777,69	2 314 227,33		
			н173	332 816,85	2 314 245,30		
			н174	332 862,67	2 314 268,15		
			н175	332 883,20	2 314 276,66		
			н176	332 906,52	2 314 284,82		
			н177	332 919,66	2 314 289,52		
			н178	332 966,34	2 314 304,05		
			н179	333 016,23	2 314 318,32		
			н180	333 059,04	2 314 330,42		
			н181	333 093,87	2 314 341,04		
			н182	333 123,44	2 314 349,57		
			Н17	333 118,54	2 314 369,72		
			Н81	333 203,54	2 314 395,09		
			н185	333 203,03	2 314 397,05		
			н186	333 199,83	2 314 395,97		
			н187	333 158,02	2 314 383,34		
			н188	333 126,92	2 314 375,67		
			н189	333 107,67	2 314 369,92		
			н190	333 065,12	2 314 357,11		
			н191	333 058,64	2 314 369,46		
			н192	333 044,99	2 314 365,39		
			н193	333 047,17	2 314 351,81		
			н194	333 044,79	2 314 348,38		
			н195	332 977,61	2 314 327,46		
			н196	332 949,57	2 314 319,79		
			н197	332 925,82	2 314 312,15		
						2132-22-ДПТ-ПМТ	Лист
							5
Изм	Кол.	Лист	№док	Подп.	Дата		

Инв.№ под	Подп. и дата	Взам.инв №

2132-22-ДПТ-ПМТ

Н242	331 634,59	2 314 019,07
Н243	331 611,00	2 314 029,86
Н244	331 607,82	2 314 045,98
Н245	331 600,83	2 314 056,79
Н246	331 583,84	2 314 060,04
Н247	331 566,54	2 314 076,57
Н248	331 559,71	2 314 090,14
Н249	331 546,43	2 314 107,50
Н250	331 542,21	2 314 105,33
Н251	331 535,07	2 314 115,60
Н252	331 522,59	2 314 135,57
Н253	331 512,98	2 314 151,72
Н254	331 517,54	2 314 159,15
Н255	331 511,55	2 314 175,06
Н256	331 502,63	2 314 172,08
Н257	331 495,37	2 314 179,40
Н258	331 505,65	2 314 183,61
Н259	331 503,92	2 314 189,36
Н260	331 494,12	2 314 187,20
Н261	331 485,08	2 314 184,74
Н262	331 467,25	2 314 191,33
Н108	331 457,03	2 314 198,96

Инв.№ под	Подп. и дата	Взам.инв.№

2132-22-ДПТ-ПМТ

Взам.инв №								2132-22-ДПТ-ПМТ	Лист
									8
Подп. и дата								2132-22-ДПТ-ПМТ	8
Инв.№ под								2132-22-ДПТ-ПМТ	8
		Изм	Кол.	Лист	№док	Подп.	Дата		
								2132-22-ДПТ-ПМТ	8
								2132-22-ДПТ-ПМТ	8
								2132-22-ДПТ-ПМТ	8
								2132-22-ДПТ-ПМТ	8
								2132-22-ДПТ-ПМТ	8
								2132-22-ДПТ-ПМТ	8
								2132-22-ДПТ-ПМТ	8
								2132-22-ДПТ-ПМТ	8
								2132-22-ДПТ-ПМТ	8
								2132-22-ДПТ-ПМТ	8
								2132-22-ДПТ-ПМТ	8
								2132-22-ДПТ-ПМТ	8
								2132-22-ДПТ-ПМТ	8
								2132-22-ДПТ-ПМТ	8
								2132-22-ДПТ-ПМТ	8
								2132-22-ДПТ-ПМТ	8
								2132-22-ДПТ-ПМТ	8
								2132-22-ДПТ-ПМТ	8
								2132-22-ДПТ-ПМТ	8
								2132-22-ДПТ-ПМТ	8
								2132-22-ДПТ-ПМТ	8
								2132-22-ДПТ-ПМТ	8
								2132-22-ДПТ-ПМТ	8
								2132-22-ДПТ-ПМТ	8
								2132-22-ДПТ-ПМТ	8
								2132-22-ДПТ-ПМТ	8
								2132-22-ДПТ-ПМТ	8
								2132-22-ДПТ-ПМТ	8
								2132-22-ДПТ-ПМТ	8
								2132-22-ДПТ-ПМТ	8
								2132-22-ДПТ-ПМТ	8
								2132-22-ДПТ-ПМТ	8
								2132-22-ДПТ-ПМТ	8
								2132-22-ДПТ-ПМТ	8
								2132-22-ДПТ-ПМТ	8
								2132-22-ДПТ-ПМТ	8
								2132-22-ДПТ-ПМТ	8
								2132-22-ДПТ-ПМТ	8
								2132-22-ДПТ-ПМТ	8
								2132-22-ДПТ-ПМТ	8
								2132-22-ДПТ-ПМТ	8
								2132-22-ДПТ-ПМТ	8
								2132-22-ДПТ-ПМТ	8
								2132-22-ДПТ-ПМТ	8
								2132-22-ДПТ-ПМТ	8
								2132-22-ДПТ-ПМТ	8
								2132-22-ДПТ-ПМТ	8
								2132-22-ДПТ-ПМТ	8
								2132-22-ДПТ-ПМТ	8

Н48	333 775,50	2 314 755,85
Н47	333 753,25	2 314 755,85
Н46	333 750,75	2 314 755,35
Н45	333 744,25	2 314 751,85
Н44	333 737,39	2 314 744,88

3У3(3)		
1	2	3
н284	333 697,18	2 314 760,25
Н61	333 709,25	2 314 750,60
Н60	333 729,75	2 314 771,35
Н59	333 742,25	2 314 777,85
Н58	333 750,25	2 314 779,85
Н57	333 776,00	2 314 779,85
Н56	333 783,00	2 314 779,60
Н55	333 788,00	2 314 779,35
Н54	333 788,78	2 314 779,33
н293	333 782,36	2 314 784,80
н294	333 755,22	2 314 783,51
н295	333 730,15	2 314 777,79
н296	333 714,28	2 314 767,71
н297	333 702,29	2 314 764,64
н284	333 697,18	2 314 760,25

3У4		
1	2	3
н298	333 600,62	2 314 654,58
Н63	333 611,50	2 314 653,96
Н62	333 618,80	2 314 661,25
Н61	333 709,25	2 314 750,60
н302	333 697,15	2 314 760,23
н303	333 681,41	2 314 746,67
н304	333 669,53	2 314 747,58
н305	333 652,40	2 314 729,08
н306	333 654,75	2 314 720,41
н307	333 642,84	2 314 707,26
н308	333 627,53	2 314 687,83
н309	333 608,54	2 314 663,32
н298	333 600,62	2 314 654,58

3У5		
1	2	3
Н65	333 595,45	2 314 648,88
Н64	333 605,80	2 314 648,29
Н63	333 611,50	2 314 653,96
н3298	333 600,61	2 314 654,57
Н65	333 595,45	2 314 648,88

3У6		
1	2	3
н314	333 041,06	2 314 347,22
Н194	333 044,79	2 314 348,38
Н193	333 047,17	2 314 351,81
Н192	333 044,99	2 314 365,38
н318	333 042,12	2 314 364,52
н314	333 041,06	2 314 347,22
3У7		
1	2	3
Н84	331 949,70	2 314 025,28
Н143	331 954,18	2 314 026,24
Н142	331 953,73	2 314 028,85
Н85	331 950,34	2 314 028,33
Н84	331 949,70	2 314 025,28

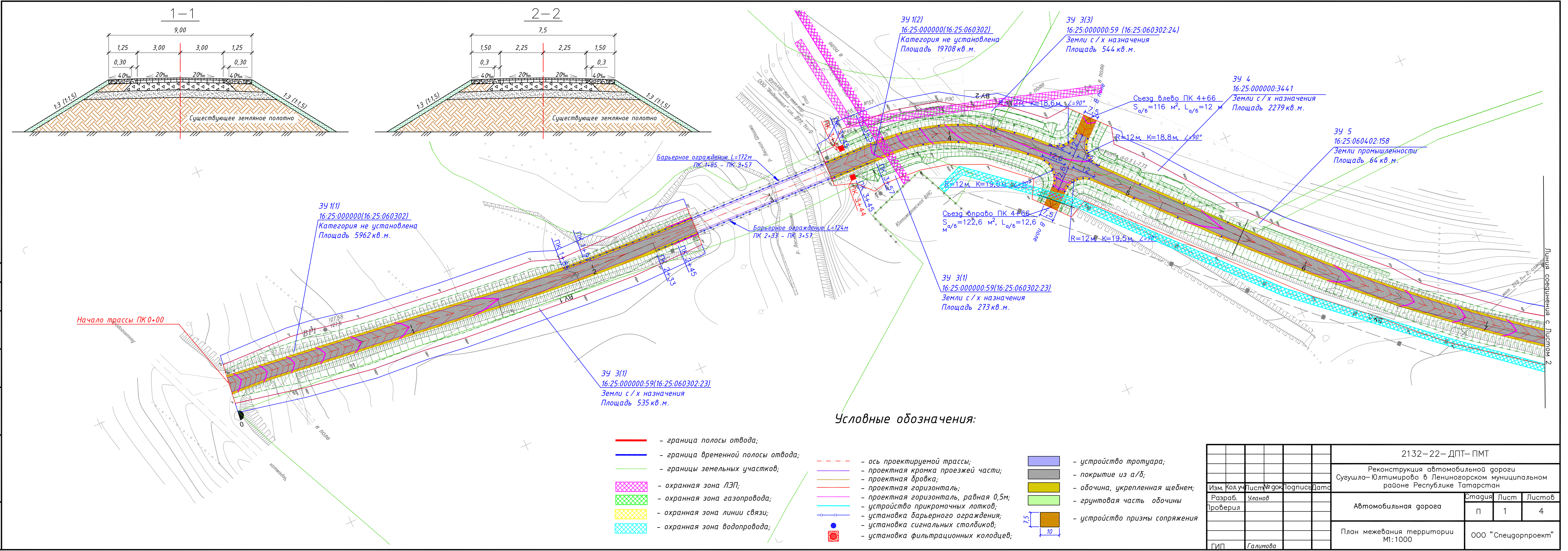
Инов.№ под	Подп. и дата	Взам.инв №						
Изм	Кол.	Лист	№док	Подп.	Дата			Лист
						2132-22-ДПТ-ПМТ		9

Перечень и сведения о площади образуемых земельных участков, в том числе возможные способы их образования, которые будут отнесены к территориям общего пользования или имуществу общего пользования, в отношении которых предполагается размещение объекта регионального значения: "Реконструкция автомобильной дороги Сугушля-Юлтимирово в Ленингорском муниципальном районе Республики Татарстан"											
	Номер образуемого земельного участка согласно Чертежа межевания территории	Контур образуемого земельного участка	Площадь образуемого земельного участка, кв.м.	Способ образования земельного участка	Кадастровый номер исходного обособленного земельного участка	Кадастровый номер исходного земельного участка, квартала	Площадь исходного земельного участка, кв.м	Адрес исходного земельного участка	Категория земель / Вид разрешенного использования исходного земельного участка	Вид права / Сведения о правообладателе и обременения исходного земельного участка	После изъятия установить образуемому земельному участку вид разрешенного использования (код классификатора) / категорию земель / адрес в соответствии с Проектом планировки территории
1	2	3	4	5	6	7	8	9	10	11	12
1	16:25-000000:3У1	1	5 962	Образование многоконтурного земельного участка из земель, находящихся в неразграниченной государственной или муниципальной собственности	-	16:25-060302, 16:25-060402	-	Российская Федерация, Республика Татарстан, Ленингорский муниципальный район, Сугушлинское сельское поселение	Категория земель не установлена / Вид разрешенного использования не установлен	Неразграниченная государственная собственность	Автомобильный транспорт (код 7.2) / Земли промышленности* / Российская Федерация, Республика Татарстан, Ленингорский муниципальный район, Сугушлинское сельское поселение
		2	19 708								
		3	18								
		4	2 812								
		5	12								
Всего:			28 512								
2	16:25-000000:3У2	-	44 152	Образование земельного участка из земель, находящихся в неразграниченной государственной или муниципальной собственности	-	16:25-060201, 16:25-060402	-	Российская Федерация, Республика Татарстан, Ленингорский муниципальный район, Сугушлинское сельское поселение, деревня Юлтимирово	Категория земель не установлена / Вид разрешенного использования не установлен	Неразграниченная государственная собственность	Земельные участки (территории) общего пользования (код 12.0) / Земли населенных пунктов / Российская Федерация, Республика Татарстан, Ленингорский муниципальный район, Сугушлинское сельское поселение, деревня Юлтимирово
Всего:			44 152								
3	16:25-000000:59:3У3	1	535	Образование многоконтурного земельного участка путем раздела исходного земельного участка с кадастровым номером 16:25-000000:59 с сохранением исходного земельного участка в измененных границах	16:25-060302:23, 16:25-060302:24	16:25-000000:59	12 840 802	Российская Федерация, Республика Татарстан, Ленингорский муниципальный район, ООО им.Калинина	Земли сельскохозяйственного назначения / Для сельскохозяйственного использования	Данные о правообладателе отсутствуют / Сервитут - Акционерное общество "Транснефть-Прикамье" / Иные ограничения (обременения) прав - Акционерное общество "Транснефть-Прикамье"	Автомобильный транспорт (код 7.2) / Земли сельскохозяйственного назначения / Российская Федерация, Республика Татарстан, Ленингорский муниципальный район
		2	273								
		3	544								
Всего:			1 352								
4	16:25-000000:3441:3У4	-	2 279	Образование земельного участка путем раздела исходного земельного участка с кадастровым номером 16:25-000000:3441 с сохранением исходного земельного участка в измененных границах	-	16:25-000000:3441	416 605	Российская Федерация, Республика Татарстан, Ленингорский муниципальный район, Сугушлинское сельское поселение	Земли сельскохозяйственного назначения / Для сельскохозяйственного использования	Данные о правообладателе отсутствуют / Аренда (в том числе, субаренда) - ОБЩЕСТВО С ОГРАНИЧЕННОЙ ОТВЕТСТВЕННОСТЬЮ "АВГУСТ-ЛЕНИНОГОРСК", ИНН: 1649038312	Автомобильный транспорт (код 7.2) / Земли сельскохозяйственного назначения / Российская Федерация, Республика Татарстан, Ленингорский муниципальный район, Сугушлинское сельское поселение
Всего:			2 279								
5	16:25-060402:158:3У5	-	64	Образование земельного участка путем раздела исходного земельного участка с кадастровым номером 16:25-060402:158 с сохранением исходного земельного участка в измененных границах	-	16:25-060402:158	13 807	Российская Федерация, Республика Татарстан, Ленингорский муниципальный район, Сугушлинское сельское поселение	Земли промышленности* / Недропользование	Данные о правообладателе отсутствуют / Аренда (в том числе, субаренда) - Акционерное общество "Геотех", ИНН: 1649005194	Автомобильный транспорт (код 7.2) / Земли промышленности* / Российская Федерация, Республика Татарстан, Ленингорский муниципальный район, Сугушлинское сельское поселение
Всего:			64								
6	16:25-060201:53:3У6	-	76	Образование земельного участка путем раздела исходного земельного участка с кадастровым номером 16:25-060201:53	-	16:25-060201:53	2 277	Российская Федерация, Республика Татарстан, Ленингорский муниципальный район, Сугушлинское сельское поселение, деревня Юлтимирово, ул Советская, д 2, кв 1	Земли населённых пунктов / Индивидуальный жилой дом с приусадебным участком	Собственность - Гаделшина Лариса Фанисовна	Земельные участки (территории) общего пользования (код 12.0) / Земли населенных пунктов / Российская Федерация, Республика Татарстан, Ленингорский муниципальный район, Сугушлинское сельское поселение, деревня Юлтимирово
Всего:			76								
7	16:25-060402:162:3У7	-	11	Образование земельного участка путем раздела исходного земельного участка с кадастровым номером 16:25-060402:162 с сохранением исходного земельного участка в измененных границах	-	16:25-060402:162	10 486	Российская Федерация, Республика Татарстан, Ленингорский муниципальный район, Сугушлинское сельское поселение	Земли промышленности* / Недропользование	Данные о правообладателе отсутствуют / Аренда (в том числе, субаренда) - Акционерное общество "Геотех", ИНН: 1649005194	Автомобильный транспорт (код 7.2) / Земли промышленности* / Российская Федерация, Республика Татарстан, Ленингорский муниципальный район, Сугушлинское сельское поселение
Всего:			11								
ИТОГО:			76446								

*Земли промышленности, энергетики, транспорта, связи, радиовещания, телевидения, информатики, земли для обеспечения космической деятельности, земли обороны, безопасности и земли иного специального назначения

Перечень и сведения о площади образуемых земельных участков, в том числе возможные способы их образования, которые будут отнесены к территориям общего пользования или имуществу общего пользования, в отношении которых предполагается размещение объекта регионального значения: "Реконструкция автомобильной дороги Сугушла-Юлтимирово в Ленинском муниципальном районе Республики Татарстан"										
	Номер образуемого земельного участка согласно Чертежа межевания территории	Контур образуемого земельного участка	Площадь образуемого земельного участка, кв.м.	Способ образования земельного участка	Кадастровый номер исходного обособленного земельного участка	Кадастровый номер исходного земельного участка, квартала	Площадь исходного земельного участка, кв.м	Адрес исходного земельного участка	Категория земель / Вид разрешенного использования исходного земельного участка	Вид права / Сведения о правообладателе и обременения исходного земельного участка
1	2	3	4	5	6	7	8	9	10	11
1	16:25:000000:3У1	1	70	Образование многоконтурного земельного участка из земель, находящихся в неразграниченной государственной или муниципальной собственности	-	16:25:060302, 16:25:060402	-	Российская Федерация, Республика Татарстан, Ленинский муниципальный район, Сугушлинское сельское поселение	Категория земель не установлена / Вид разрешенного использования не установлен	Неразграниченная государственная собственность
		2	1 283							
		3	32							
		4	9							
		5	2 362							
		6	924							
		7	17							
		8	388							
		9	789							
Всего:			5 874							
2	16:25:000000:3У2	1	2 446	Образование земельного участка из земель, находящихся в неразграниченной государственной или муниципальной собственности	-	16:25:060201, 16:25:060402	-	Российская Федерация, Республика Татарстан, Ленинский муниципальный район, Сугушлинское сельское поселение, деревня Юлтимирово	Категория земель не установлена / Вид разрешенного использования не установлен	Неразграниченная государственная собственность
		2	759							
		3	184							
		4	3 503							
		5	2 757							
		6	3 118							
		7	211							
		8	588							
Всего:			13 566							
3	16:25:000000:59:3У1	1	532	Образование многоконтурного земельного участка путем раздела исходного земельного участка с кадастровым номером 16:25:000000:59 с сохранением исходного земельного участка в измененных границах	16:25:060302:24, 16:25:060302:23	16:25:000000:59	12 840 802	Российская Федерация, Республика Татарстан, Ленинский муниципальный район, ООО им.Калинина	Земли сельскохозяйственного назначения / Для сельскохозяйственного использования	Данные о правообладателе отсутствуют / Сервитут - Акционерное общество "Транснефть-Прикамье" / Иные ограничения (обременения) прав - Акционерное общество "Транснефть-Прикамье"
		2	1 191							
Всего:			1 723							
4	16:25:000000:3441:3У1	1	136	Образование земельного участка путем раздела исходного земельного участка с кадастровым номером 16:25:000000:3441 с сохранением исходного земельного участка в измененных границах	-	16:25:000000:3441	416 605	Российская Федерация, Республика Татарстан, Ленинский муниципальный район, Сугушлинское сельское поселение	Земли сельскохозяйственного назначения / Для сельскохозяйственного использования	Данные о правообладателе отсутствуют / Аренда (в том числе, субаренда) - ОБЩЕСТВО С ОГРАНИЧЕННОЙ ОТВЕТСТВЕННОСТЬЮ "АВГУСТ-ЛЕНИНСКОЕ", ИНН: 1649038312
		2	473							
Всего:			609							
5	16:25:060402:158:3У1	-	42	Образование земельного участка путем раздела исходного земельного участка с кадастровым номером 16:25:060402:158 с сохранением исходного земельного участка в измененных границах	-	16:25:060402:158	13 807	Российская Федерация, Республика Татарстан, Ленинский муниципальный район, Сугушлинское сельское поселение	Земли промышленности* / Недропользование	Данные о правообладателе отсутствуют / Аренда (в том числе, субаренда) - Акционерное общество "Геотех", ИНН: 1649005194
Всего:			42							
ИТОГО:			21815							

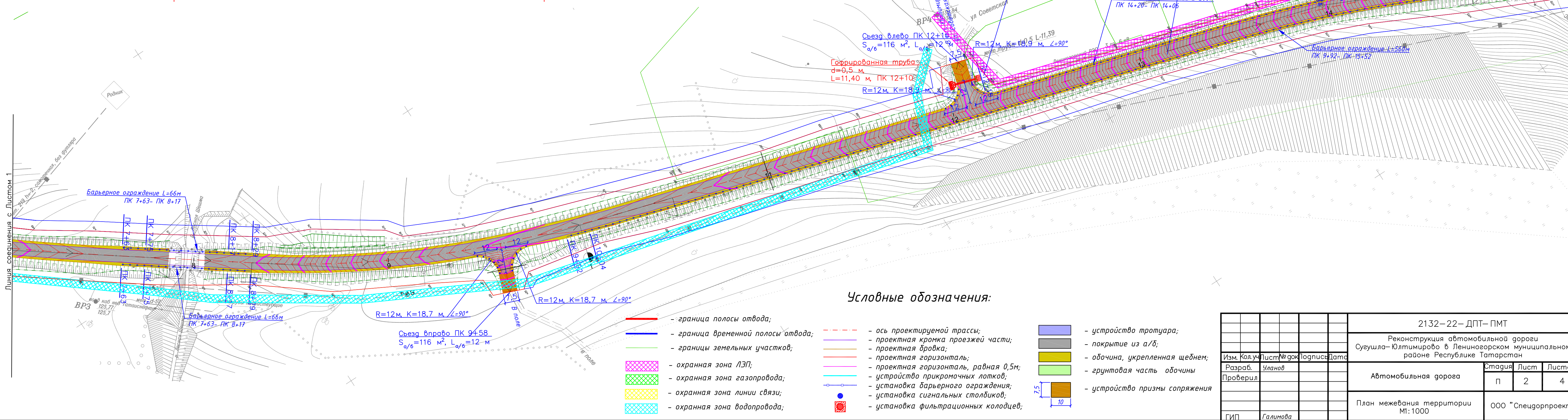
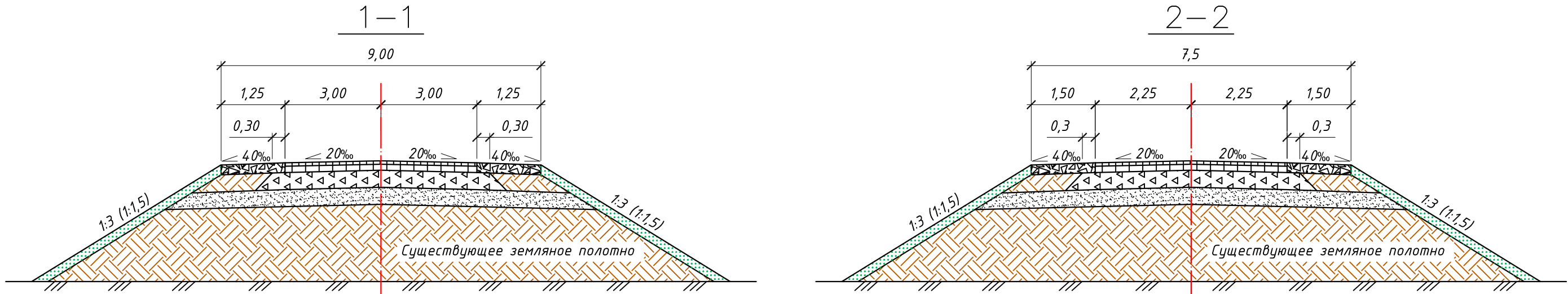
Инв. ? по подписи и автор. инв. ?



Условные обозначения:

- граница полосы отвода;
- граница временной полосы отвода;
- границы земельных участков;
- охранный зона ЛЭП;
- охранный зона газопровода;
- охранный зона линии связи;
- охранный зона водопровода;
- ось проектируемой трассы;
- проектная кромка проезжей части;
- проектная обочина;
- проектная горизонталь;
- проектная горизонталь, равная 0,5м;
- устройство прикромочных лотков;
- установка барьерного ограждения;
- установка сигнальных столбиков;
- установка фильтрационных колодцев;
- устройство тротуара;
- покрытие из а/б;
- обочина, укрепленная щебнем;
- грунтовая часть обочины;
- устройство призмы сопряжения

						2132–22– ДПТ– ПМТ				
						Реконструкция автомобильной дороги Сугушля– Юлтимирово в Лениногорском муниципальном районе Республике Татарстан				
Изм.	Кол.уч.	Лист	№ док.	Подпись	Дата			Стадия	Лист	Листов
Разраб.	Уланов					Автомобильная дорога		П	1	4
Проверил										
						План межевания территории М1:1000		ООО "Спецгорпроект"		
ГИП	Галимова									



Условные обозначения:

- граница полосы отвода;
- граница временной полосы отвода;
- границы земельных участков;
- охранный зона ЛЭП;
- охранный зона газопровода;
- охранный зона линии связи;
- охранный зона водопровода;
- ось проектируемой трассы;
- проектная кромка проезжей части;
- проектная борозка;
- проектная горизонталь;
- проектная горизонталь, равная 0,5м;
- устройство прикромочных лотков;
- установка барьерного ограждения;
- установка сигнальных столбиков;
- установка фильтрационных колодцев;
- устройство тротуара;
- покрытие из а/б;
- обочина, укрепленная щебнем;
- грунтовая часть обочины;
- устройство призмы сопряжения

						2132-22- ДПТ- ПМТ			
						Реконструкция автомобильной дороги Сугушла-Юлтимирова в Лениногорском муниципальном районе Республике Татарстан			
Изм.	Кол.уч.	Лист	№ док.	Подпись	Дата				
Разраб.		Уланов				Автомобильная дорога	Стация	Лист	Листов
Проверил							п	2	4
						План межевания территории М1:1000	ООО "Спецгорпроект"		
ГИП		Галимова							

Инв. ? пологнись и афтам. инв. ?

Линия соединения с Листом 3

