

Подрядчик



Заказчик



ДОКУМЕНТАЦИЯ ПО ПЛАНИРОВКЕ ТЕРРИТОРИИ

по объекту: «Реконструкция системы трубопроводов Ромашкинского месторождения (IV этап)»

ПРОЕКТ МЕЖЕВАНИЯ ТЕРРИТОРИИ

Раздел 6: Проект межевания территории. Пояснительная записка

12815-ПМТ-Р6




Управляющий – Заместитель  
директора ООО «Стройпроектнадзор»



А.П. Прохоров




Изм.	№	Подп.	Дата

Номер раздела	Обозначение	Наименование	Прим.
1	12815-ППТ-ОЧ-Р1	Раздел 1: Проект планировки территории. Графическая часть	
2	12815-ППТ-ОЧ-Р2	Раздел 2: Положение о размещении линейных объектов	
3	12815-ППТ-МО-Р3	Раздел 3: Материалы по обоснованию проекта планировки территории. Графическая часть	
4	12815-ППТ-МО-Р4	Раздел 4: Материалы по обоснованию проекта планировки территории. Пояснительная записка	
5	12815-ПМТ-Р5	Раздел 5: Проект межевания территории. Графическая часть	
6	12815-ПМТ-Р6	Раздел 6: Проект межевания территории. Пояснительная записка	

				12815-ПМТ-Р6				
Изм.	Лист	№ докум.	Подпись	Дата				
Зам. директора		Прохоров		03.21	Лит.	Лист	Листов	
Разработал		Мухутдинова		03.21				
Проверил		Ямашев		03.21	ООО «Стройпроектнадзор»			
					«Реконструкция системы трубопроводов Ромашкинского месторождения (IV этап)» Проект межевания территории. Раздел 6			

Список использованных сокращений

ЕГРН – единый государственный реестр недвижимости

					12815-ПМТ-Р6			
<i>Изм.</i>	<i>Лист</i>	<i>№ докум.</i>	<i>Подпись</i>	<i>Дата</i>				
Зам. директора	Прохоров			03.21	«Реконструкция системы трубопроводов Ромашкинского месторождения (IV этап)». Проект межевания территории. Раздел 6	<i>Лит.</i>	<i>Лист</i>	<i>Листов</i>
Разработал	Мухутдинова			03.21				
Проверил	Ямашев			03.21				
						ООО «Стройпроектнадзор»		

## Содержание

1. Проектное решение .....	5
2. Состав работ.....	5
3. Опорно-межевая сеть на территории проектирования .....	6
4. Действующая система землепользования .....	6
5. Сведения о лесных участках на территории которых разрабатывается проект межевания .....	7
6. Выводы по проекту.....	8
Приложение А. Ведомость координат земельных участков .....	9
Приложение Б. Ведомость формируемых земельных участков .....	21
Приложение В. Ведомость лесных участков .....	61
Приложение Г. Выписки по лесным участкам .....	62
Приложение Д. Заключение ГКУ РТ «Альметьевское лесничество» .....	65

					12815-ПМТ-Р6	Лист
Изм.	Лист	№ докум.	Подпись	Дата		4

## 1. Проектное решение

Проект межевания выполнен в соответствии и на базе разработанного проекта планировки территории с проектом межевания в его составе. Предусматривает размещение объекта «Реконструкция системы трубопроводов Ромашкинского месторождения (IV этап)».

Проектом межевания определяется площадь и границы образуемых земельных участков. Проектом предлагается сформировать 119 земельных участков.

Задачами разработки проекта является обеспечение следующих требований:

- анализ фактического землепользования в районе проектирования;
- определение в соответствии с нормативными требованиями площадей земельных участков исходя из фактически сложившейся планировочной структуры района проектирования;
- формирование границ застроенных земельных участков с учетом функционального назначения объектов застройки в территориальной зоне;
- обеспечение условий для строительства объектов, расположенных в районе проектирования в границах формируемых земельных участков;
- установление границ незастроенных земельных участков с учетом возможности размещения объектов капитального строительства по виду разрешенного использования в территориальной зоне;
- формирование границ полосы отвода на период строительства.

Проект межевания содержит в своем составе план границ земельных участков и учитывает фактическое землепользование, градостроительные нормативы, установленные на данной территории. Правомерность формирования земельных участков определена действующим законодательством и нормативными актами муниципального уровня.

## 2. Состав работ

В проекте планировки утверждены границы проектирования, по внешнему контуру которых сформирован общий земельный участок, который нанесен на кадастровый план территории. После этого проведен анализ ситуации. Выяснено, что не все земли поставлены на кадастровый учет, это отражено на чертежах.

Сформировано 119 земельных участков, которые подлежат постановке на кадастровый учет, назначение, разрешенное использование, площадь и координаты поворотных точек указаны в таблицах.

Общая площадь сформированных земельных участков составляет: 161 484,78м<sup>2</sup>.

Сформированы охранные зоны в составе проекта планировки.

					12815-ПМТ-Р6	Лист
Изм.	Лист	№ докум.	Подпись	Дата		5

### 3. Опорно-межевая сеть на территории проектирования

На территории проектирования существует установленная местная система геодезической сети специального назначения для определения координат точек земной поверхности с использованием спутниковых систем. Опорная межевая сеть выполнена для территории муниципального образования с определением контрольных пунктов полигонометрии.

Действующая система геодезической сети удовлетворяет требованиям выполнения землеустроительных работ для установления границ земельных участков на местности.

### 4. Действующая система землепользования

Площадь отвода, необходимая для размещения объекта ««Реконструкция системы трубопроводов Ромашкинского месторождения (IV этап)» согласно проекту планировки территории составляет 161 484,78 м<sup>2</sup>. Основной целью проекта межевания является формирование земельных участков и их частей в соответствии с градостроительными регламентами и нормами отвода земельных участков для конкретных видов деятельности, установленные в соответствии с федеральными законами, техническими регламентами.

При подготовке проекта межевания территории использованы материалы кадастровых планов территории (выписка из государственного кадастра недвижимости), предоставленного Филиалом ФГБУ "Федеральная кадастровая палата Федеральной службы государственной регистрации, кадастра и картографии" по Республике Татарстан. Система координат МСК16. Согласно сведениям, из ЕГРН, зоны действия публичных сервитутов на территории планируемого размещения объекта отсутствуют.

В проекте межевания учтены все существующие и проектные охранные зоны, планировочные ограничения в границах проекта планировки, красные линии, санитарно-защитные зоны. Размеры указанных зон ограничения, а также режимы этих зон определяются действующим законодательством Российской Федерации, нормами и правилами, включая ведомственные нормативы.

Красные линии - линии, которые обозначают существующие или планируемые границы территорий общего пользования, границы земельных участков, на которых расположены линии электропередач, линии связи, трубопроводы, автомобильные дороги, железнодорожные линии и другие подобные сооружения – линейные объекты.

Красные линии установлены проектом планировки территории в соответствии с Градостроительным кодексом Российской Федерации от 29.12.2004 №190-ФЗ, с учетом сложившихся современных кадастровых границ.

Вне границ населенного пункта красная линия объекта совпадает с линией отступа от красных линий в целях определения места размещения зданий, строений, сооружений.

					12815-ПМТ-Р6	Лист
Изм.	Лист	№ докум.	Подпись	Дата		6

5. Сведения о лесных участках на территории которых разрабатывается проект межевания

Квартал 87 выдел 65, 66; квартал 94 выдел 16, 17 - скв. 13947.

Правообладатель: право собственности Российской Федерации

Лесничество: Альметьевское

Участковое лесничество: Кама-Исмагиловское

Вид целевого назначения – эксплуатационные леса, категория защитных лесов – эксплуатационные леса.

Виды разрешенного использования:

1. заготовка древесины;
2. заготовка живицы;
3. заготовка и сбор недревесных лесных ресурсов;
4. заготовка пищевых лесных ресурсов и сбор лекарственных растений;
5. осуществление деятельности в сфере охотничьего хозяйства
6. ведение сельского хозяйства;
7. осуществление научно-исследовательской деятельности, образовательной деятельности;
8. осуществление рекреационной деятельности;
9. создание лесных плантаций и их эксплуатация;
10. выращивание лесных плодовых, ягодных, декоративных растений, лекарственных растений;  
10.1. выращивание посадочного материала;
11. выполнение работ по геологическому изучению недр, разработка полезных ископаемых;
12. строительство и эксплуатация водохранилищ и иных искусственных водных объектов, а также гидротехнических сооружений и речных портов, причалов;
13. строительство, реконструкция, эксплуатация линейных объектов;
14. переработка древесины и иных лесных ресурсов;
15. осуществление религиозной деятельности;
16. иные виды, определенные в соответствии с ч.2 ст. 66 ЛК РФ.

					12815-ПМТ-Р6	Лист
Изм.	Лист	№ докум.	Подпись	Дата		7

## 6. Выводы по проекту

Настоящим проектом выполнено формирование границ земельного участка, отводимого под полосу отвода строительства объекта «Реконструкция системы трубопроводов Ромашкинского месторождения (IV этап)» с согласованием Министерства лесного хозяйства РТ.

					12815-ПМТ-Р6	Лист
Изм.	Лист	№ докум.	Подпись	Дата		8



Приложение А. Ведомость координат земельных участков

№ точек	X	Y
скв. 6355		
16:25:060301:71/чзy1		
1	338234.04	2317986.75
2	338232.73	2317951.35
3	338225.69	2317822.12
4	338197.46	2317818.79
5	338205.56	2317978.63
6	338195.27	2317979.87
7	338195.05	2317980.93
8	338208.56	2317993.07
9	338214.66	2318000.15
10	338233.30	2317985.79
11	338234.04	2317986.75
16:25:060301:71/чзy2		
12	338234.53	2317987.38
13	338248.37	2317988.62
14	338254.69	2317996.06
15	338258.42	2317996.53
16	338258.45	2318000.49
17	338267.54	2318011.20
18	338259.92	2318017.67
19	338258.42	2318015.90
20	338258.42	2318018.36
16:25:060301:18/чзy1		
21	338217.80	2318047.58
22	338224.22	2318055.90
23	338258.42	2318029.55
24	338258.42	2318018.36
25	338234.04	2317986.75
26	338233.30	2317985.79
27	338214.66	2318000.15
28	338209.80	2318003.89
29	338193.70	2318016.32
16:25:060301:71/чзy3		
30	338258.42	2318029.55
31	338258.42	2318047.57
32	338237.44	2318047.58
33	338237.63	2318047.78
34	338217.16	2318066.89
35	338184.58	2318032.00
36	338186.17	2318024.28
37	338152.78	2318013.31

№ точек	X	Y
38	338161.11	2317992.04
39	338150.75	2317954.98
40	338165.40	2317963.69
41	338170.71	2317985.49
42	338193.53	2317988.36
43	338193.64	2317987.84
44	338205.02	2317998.64
45	338209.80	2318003.89
46	338193.70	2318016.32
47	338224.20	2318055.91
16:25:060301:38/чзy2		
48	338165.40	2317963.69
49	338163.41	2317955.55
50	338155.69	2317950.96
51	338149.57	2317950.76
52	338150.75	2317954.98
16:25:060301:71/чзy3		
53	338163.41	2317955.55
54	338162.35	2317951.17
55	338155.69	2317950.96
16:25:060301:38/чзy1		
56	338193.64	2317987.84
57	338195.06	2317980.88
58	338204.94	2317989.80
59	338208.56	2317993.07
60	338214.66	2318000.15
61	338209.80	2318003.89
62	338205.02	2317998.64
скв. 6129		
16:25:230209:76/чзy1		
63	339143.96	2321188.15
64	339145.88	2321191.32
65	339149.89	2321189.96
66	339149.72	2321193.90
67	339143.74	2321193.38
16:25:230209/зy1		
68	339149.87	2321189.97
69	339159.44	2321186.62
70	339162.55	2321195.02
71	339149.72	2321193.90
16:25:230209:62/чзy1		
72	339162.55	2321195.02

Изм.	Лист	№ докум.	Подпись	Дата
------	------	----------	---------	------

№ точек	X	Y
73	339170.36	2321216.04
74	339167.46	2321245.64
75	339117.65	2321241.30
76	339122.52	2321191.54
16:25:230209/зy2		
77	339170.36	2321216.04
78	339175.77	2321230.63
79	339180.21	2321260.16
80	339147.05	2321257.90
81	339141.06	2321257.49
82	339140.98	2321257.49
83	339137.60	2321307.49
84	339165.23	2321309.37
85	339190.06	2321325.64
86	339191.59	2321335.83
87	339136.87	2321349.46
88	339128.92	2321264.87
89	339116.53	2321269.16
90	339101.98	2321227.15
91	339103.44	2321196.42
92	339136.72	2321176.22
93	339143.96	2321188.15
94	339143.74	2321193.38
95	339122.52	2321191.54
96	339117.65	2321241.30
97	339167.46	2321245.64
16:25:230209:64/чзy1		
98	339180.21	2321260.16
99	339187.23	2321306.87
100	339186.95	2321310.86
101	339177.46	2321310.21
102	339165.23	2321309.37
103	339137.60	2321307.49
104	339140.98	2321257.49
105	339141.06	2321257.49
106	339147.05	2321257.90
16:25:230209/зy3		
107	339187.23	2321306.87
108	339188.86	2321317.68
109	339177.46	2321310.21
110	339186.95	2321310.86
16:25:230209:77/чзy1		
111	339188.86	2321317.68

№ точек	X	Y
112	339190.06	2321325.64
113	339165.23	2321309.37
114	339177.46	2321310.21
16:25:230209:77/чзy2		
115	339191.59	2321335.83
116	339192.48	2321341.79
117	339137.43	2321355.49
118	339136.87	2321349.46
16:25:230209/зy4		
119	339192.48	2321341.79
120	339193.31	2321347.31
121	339138.39	2321365.71
122	339137.43	2321355.49
СКВ. 1710		
16:25:210802:293/чзy1		
123	343172.51	2322434.03
124	343177.15	2322431.82
125	343188.27	2322457.54
126	343183.78	2322459.62
16:25:210802/зy1		
127	343172.51	2322434.03
128	343169.87	2322435.28
129	343180.80	2322461.01
130	343183.78	2322459.62
16:25:210802:827/чзy1		
131	343169.87	2322435.28
132	343150.38	2322444.52
133	343103.02	2322462.93
134	343090.51	2322466.71
135	343029.35	2322495.70
136	343041.99	2322501.30
137	343025.32	2322539.03
138	343036.28	2322539.03
139	343079.28	2322535.40
140	343079.28	2322527.53
141	343076.42	2322501.42
142	343112.41	2322489.30
143	343148.81	2322475.88
144	343180.80	2322461.01
16:25:210802:463/чзy1		
145	343090.51	2322466.71
146	343052.09	2322478.33
147	343022.16	2322492.53
148	343029.35	2322495.70

Изм.	Лист	№ докум.	Подпись	Дата
------	------	----------	---------	------

12815-ПМТ-Р6

Лист

10

№ точек	X	Y
16:25:210802:888/чзy1		
149	343052.09	2322478.33
150	343023.71	2322486.92
151	343009.47	2322486.93
152	343022.16	2322492.53
16:25:210802:54/чзy1		
153	343009.47	2322486.93
154	343041.99	2322501.30
155	343025.32	2322539.03
156	343003.68	2322539.03
157	342983.95	2322530.31
158	342983.95	2322508.94
159	342993.68	2322486.92
16:25:210802:888/чзy2		
160	342993.68	2322486.92
161	342983.95	2322486.92
162	342983.95	2322508.94
16:25:210802:827/чзy2		
163	342983.95	2322530.31
164	342983.95	2322539.03
165	343003.68	2322539.03
скв. 6540		
16:25:190902:199/чзy1		
166	344690.10	2332708.60
167	344701.31	2332714.19
168	344700.78	2332707.72
16:25:190902:649/чзy1		
169	344690.09	2332708.60
170	344681.44	2332704.29
171	344692.14	2332682.81
172	344750.80	2332712.02
173	345077.76	2332778.34
174	345223.74	2332851.02
175	345322.96	2332938.71
176	345318.22	2332953.74
177	345295.75	2332946.69
178	345210.21	2332871.09
179	345069.89	2332801.23
180	344742.93	2332734.91
181	344701.31	2332714.19
182	344700.78	2332707.72
16:25:190902:32/чзy1		
183	345322.96	2332938.71
184	345324.83	2332940.37

№ точек	X	Y
185	345329.08	2332933.94
186	345351.62	2332941.05
187	345370.68	2332953.65
188	345363.71	2332975.75
189	345356.51	2332986.58
190	345359.60	2332988.75
191	345357.52	2332995.34
192	345328.13	2332986.07
193	345328.42	2332985.47
194	345311.61	2332974.69
16:25:190902:649/чзy2		
195	345329.08	2332933.94
196	345332.66	2332928.52
197	345351.62	2332941.05
16:25:190902:649/чзy3		
198	345370.68	2332953.65
199	345376.03	2332957.19
200	345363.71	2332975.75
16:25:190902:384/чзy1		
201	345359.60	2332988.75
202	345364.16	2332991.94
203	345381.80	2333024.24
204	345377.21	2333028.35
205	345358.13	2332993.41
16:25:190902:649/чзy4		
206	345364.16	2332991.94
207	345392.57	2333011.82
208	345388.05	2333018.65
209	345381.81	2333024.23
16:25:190902:650/чзy1		
210	345377.21	2333028.35
211	345371.03	2333033.87
212	345352.45	2333021.81
213	345346.94	2332997.24
214	345337.17	2332990.78
215	345324.85	2333009.42
216	345320.27	2333006.39
217	345319.27	2333008.40
218	345317.48	2333007.51
219	345328.13	2332986.07
220	345357.52	2332995.34
221	345358.13	2332993.41

Изм.	Лист	№ докум.	Подпись	Дата

12815-ПМТ-Р6

Лист

11

№ точек	X	Y
16:25:190902:650/чзy2		
222	345311.61	2332974.69
223	345305.01	2332970.35
224	345311.46	2332960.59
225	345307.14	2332956.76
226	345316.35	2332959.66
16:25:190902:399/чзy1		
227	345307.14	2332956.76
228	345295.75	2332946.69
229	345318.22	2332953.74
230	345316.35	2332959.66
СКВ. 12414		
16:25:190902/зy1		
231	346032.20	2333068.39
232	346035.56	2333068.96
233	346049.40	2333080.48
234	346040.80	2333090.82
235	346037.10	2333079.76
16:25:190902:276/чзy1		
236	346040.80	2333090.82
237	346040.03	2333091.75
238	346030.51	2333077.01
239	346029.33	2333077.77
240	346024.96	2333067.15
241	346032.20	2333068.39
242	346037.10	2333079.76
16:25:190902:83/чзy1		
243	346040.03	2333091.75
244	346034.16	2333098.81
245	346025.12	2333091.52
246	346011.60	2333089.21
247	346030.51	2333077.01
16:25:190902/зy2		
248	346024.96	2333067.15
249	345999.04	2333062.71
250	346004.26	2333087.95
251	346011.60	2333089.21
252	346029.33	2333077.77
16:25:190902:653/чзy1		
253	345999.04	2333062.71
254	345970.69	2333057.86
255	345791.42	2333171.29
256	345768.44	2333149.56
257	345560.45	2333212.31

№ точек	X	Y
258	345534.08	2333213.14
259	345538.60	2333216.25
260	345540.60	2333226.50
261	345542.22	2333236.90
262	345564.36	2333236.20
263	345762.06	2333176.55
264	345788.36	2333201.42
265	345956.98	2333096.93
266	345976.43	2333083.19
267	346004.26	2333087.95
16:25:190902/зy3		
268	345534.08	2333213.14
269	345538.60	2333216.25
270	345540.60	2333226.50
271	345542.22	2333236.90
272	345453.41	2333239.68
273	345476.10	2333230.25
274	345506.67	2333214.00
16:25:190902:653/чзy2		
275	345506.67	2333214.00
276	345476.10	2333230.25
277	345453.41	2333239.68
278	345441.15	2333240.06
279	345435.20	2333243.75
280	345433.60	2333243.75
281	345424.10	2333238.00
282	345413.32	2333229.08
283	345433.97	2333216.27
16:25:190902/зy4		
284	345413.32	2333229.08
285	345424.10	2333238.00
286	345433.60	2333243.75
287	345435.20	2333243.75
288	345371.19	2333283.44
289	345324.77	2333297.44
290	345325.14	2333309.80
291	345316.55	2333315.09
292	345316.55	2333277.18
293	345325.90	2333272.03
294	345361.23	2333261.37
16:25:190902:381/чзy1		
295	345266.55	2333275.91
296	345266.55	2333325.75

Изм.	Лист	№ докум.	Подпись	Дата
------	------	----------	---------	------

12815-ПМТ-Р6

Лист

12

№ точек	X	Y
297	345299.23	2333325.75
298	345316.55	2333315.09
299	345316.55	2333277.18
300	345308.56	2333281.58
301	345307.32	2333280.25
302	345309.19	2333275.75
303	345269.59	2333275.75
304	345266.95	2333275.75
16:25:190902/зy5		
305	345309.19	2333275.75
306	345316.14	2333258.56
307	345316.18	2333251.18
308	345308.18	2333251.15
309	345308.16	2333255.15
310	345304.83	2333265.40
311	345301.90	2333272.46
312	345296.60	2333263.95
313	345268.52	2333275.13
314	345269.59	2333275.75
16:25:190902:385/чзy1		
315	345268.52	2333275.13
316	345269.59	2333275.75
317	345266.95	2333275.75
16:25:190902:385/чзy2		
318	345266.55	2333275.91
319	345266.55	2333280.94
320	345261.43	2333277.95
16:25:190902/зy6		
321	345261.43	2333277.95
322	345253.11	2333281.26
323	345254.10	2333285.50
324	345257.60	2333312.25
325	345254.76	2333326.76
326	345293.04	2333329.56
327	345299.23	2333325.75
328	345266.55	2333325.75
329	345266.55	2333280.94
16:25:190902:654/чзy1		
330	345253.11	2333281.26
331	345221.49	2333293.85
332	345224.47	2333324.54
333	345254.76	2333326.76
334	345257.60	2333312.25

№ точек	X	Y
335	345254.10	2333285.50
скв. 3268		
16:07:090001:1891/чзy1		
336	359626.60	2328608.27
337	359633.62	2328618.14
338	359626.60	2328623.12
16:07:090001:85/чзy1		
339	359626.60	2328623.12
340	359618.93	2328628.58
341	359622.67	2328639.60
342	359614.63	2328638.28
343	359592.66	2328638.28
344	359585.73	2328617.83
345	359617.39	2328595.31
346	359626.60	2328608.27
16:07:090001/зy1		
347	359592.66	2328638.28
348	359592.73	2328638.49
349	359589.59	2328641.90
350	359604.06	2328641.90
351	359606.95	2328638.28
16:07:090001:1892/чзy1		
352	359622.67	2328639.60
353	359624.44	2328644.85
354	359607.20	2328664.43
355	359582.54	2328678.47
356	359614.63	2328638.28
16:07:090001:422/чзy1		
357	359614.63	2328638.28
358	359538.05	2328734.20
359	359530.37	2328734.20
360	359606.95	2328638.28
16:07:090001:1890/чзy1		
361	359589.59	2328641.90
362	359604.06	2328641.90
363	359568.56	2328686.37
364	359557.21	2328677.18
16:07:090001:2648/чзy1(16:07:000000:1466)		
365	359607.20	2328664.43
366	359540.22	2328740.45
367	359551.84	2328758.54
368	359539.92	2328766.20
369	359539.92	2328734.20

Изм.	Лист	№ докум.	Подпись	Дата
------	------	----------	---------	------

12815-ПМТ-Р6

Лист

13

№ точек	X	Y
370	359538.05	2328734.20
371	359582.54	2328678.47
16:07:090001:82/чзy1		
372	359539.92	2328766.20
373	359515.03	2328782.20
374	359507.62	2328782.20
375	359498.64	2328768.24
376	359491.92	2328773.07
377	359491.92	2328734.29
378	359492.06	2328734.20
379	359539.92	2328734.20
16:07:090001:2648/чзy2(16:07:000000:1466)		
380	359515.03	2328782.20
381	359509.79	2328785.58
382	359507.62	2328782.20
16:07:090001:554/чзy1		
383	359491.92	2328773.07
384	359468.82	2328789.64
385	359450.39	2328774.83
386	359482.50	2328740.35
387	359491.92	2328734.29
16:07:090001:554/чзy2		
388	359492.06	2328734.20
389	359530.37	2328734.20
390	359568.56	2328686.37
391	359557.21	2328677.18
392	359523.29	2328714.12
скв. 8996		
16:07:090001:541/чзy1		
393	361273.26	2329638.90
394	361281.54	2329656.14
395	361283.66	2329653.66
396	361285.31	2329651.57
397	361288.98	2329647.09
398	361282.64	2329642.42
399	361281.97	2329642.89
16:07:090001:1444/чзy1		
400	361281.54	2329656.14
401	361277.97	2329660.32
402	361276.37	2329660.50
403	361268.51	2329658.99
404	361268.02	2329658.40
405	361268.97	2329653.44

№ точек	X	Y
406	361259.55	2329651.70
407	361259.55	2329643.28
408	361264.71	2329644.52
409	361264.84	2329643.84
410	361259.55	2329641.41
411	361259.55	2329632.61
412	361273.26	2329638.90
16:07:090001:1444/чзy2		
413	361267.14	2329668.55
414	361277.97	2329674.99
415	361273.58	2329666.82
16:07:090001:91/чзy1		
416	361259.55	2329632.61
417	361259.55	2329641.41
418	361240.76	2329632.79
419	361244.10	2329625.52
16:07:090001:91/чзy2		
420	361259.55	2329643.28
421	361259.55	2329651.70
422	361244.74	2329648.96
423	361240.48	2329656.22
424	361233.83	2329652.32
425	361236.40	2329647.37
426	361209.55	2329642.22
427	361209.55	2329634.07
428	361240.69	2329640.03
429	361241.35	2329638.93
16:07:090001:414/чзy1		
430	361200.01	2329649.62
431	361199.87	2329650.17
432	361198.32	2329649.76
16:07:090001:414/чзy2		
433	361183.68	2329651.04
434	361182.50	2329657.17
435	361176.87	2329657.66
436	361176.87	2329651.64
16:07:090001:1438/чзy1		
437	361209.55	2329634.07
438	361209.55	2329642.22
439	361202.24	2329640.81
440	361200.01	2329649.62
441	361198.32	2329649.76
442	361184.62	2329646.17

Изм.	Лист	№ докум.	Подпись	Дата

12815-ПМТ-Р6

Лист

14

№ точек	X	Y
443	361183.68	2329651.04
444	361176.87	2329651.64
445	361176.87	2329636.21
446	361128.87	2329636.21
447	361128.87	2329638.26
448	361127.50	2329637.29
449	361128.68	2329631.17
450	361168.26	2329626.60
451	361173.45	2329599.65
452	361203.89	2329605.51
453	361202.61	2329632.73
16:07:090001:415/чзy1		
454	361127.50	2329637.29
455	361128.87	2329638.26
456	361128.87	2329645.63
457	361126.26	2329643.77
16:07:090001:1437/чзy1		
458	361126.26	2329643.77
459	361128.87	2329645.63
460	361128.87	2329679.95
461	361119.63	2329678.18
16:07:090001:90/чзy1		
462	361128.87	2329679.95
463	361150.98	2329684.21
464	361155.97	2329684.21
465	361163.18	2329679.75
466	361170.39	2329684.21
467	361176.87	2329684.21
468	361176.87	2329636.21
469	361128.87	2329636.21
16:07:090001:1437/чзy3		
470	361170.39	2329684.21
471	361198.93	2329701.85
472	361244.97	2329715.68
473	361284.95	2329687.96
474	361283.49	2329685.25
475	361259.03	2329670.73
476	361241.67	2329675.39
477	361234.24	2329687.40
478	361208.86	2329679.77
479	361181.41	2329662.81
480	361182.50	2329657.17
481	361176.87	2329657.66

№ точек	X	Y
482	361176.87	2329684.21
16:07:090001:1437/чзy2		
483	361155.97	2329684.21
484	361154.79	2329684.94
485	361150.98	2329684.21
16:07:090001:439/чзy1		
486	361277.97	2329674.99
487	361283.49	2329685.25
488	361259.03	2329670.73
489	361267.14	2329668.55
СКВ. 9004		
16:07:090002:1040/чзy1		
490	366650.88	2332170.05
491	366655.40	2332174.75
492	366646.58	2332209.16
493	366669.52	2332219.95
494	366666.11	2332227.19
495	366662.54	2332225.48
496	366661.62	2332228.28
497	366653.87	2332226.29
498	366654.98	2332221.95
499	366643.61	2332216.51
500	366630.65	2332271.34
501	366579.08	2332258.13
502	366585.50	2332248.62
503	366612.33	2332206.81
504	366625.17	2332206.81
505	366625.17	2332204.07
506	366645.75	2332173.12
16:07:090002:1113/чзy1		
507	366650.88	2332170.05
508	366645.75	2332173.12
509	366625.17	2332204.07
510	366625.17	2332162.54
511	366632.47	2332150.92
16:07:090002:231/чзy1		
512	366632.47	2332150.92
513	366625.17	2332162.54
514	366625.17	2332158.81
515	366620.42	2332158.81
516	366628.18	2332146.46
16:07:090002:139/чзy1		
517	366625.17	2332158.81
518	366625.17	2332206.81

Изм.	Лист	№ докум.	Подпись	Дата
------	------	----------	---------	------

12815-ПМТ-Р6

Лист

15

№ точек	X	Y
519	366577.17	2332206.81
520	366577.17	2332158.81
16:07:090002:1114/чзy1		
521	366628.18	2332146.46
522	366620.42	2332158.81
523	366577.17	2332158.81
524	366577.17	2332194.80
525	366524.11	2332211.87
526	366559.80	2332175.39
527	366581.38	2332151.30
528	366585.43	2332150.44
529	366597.84	2332137.07
530	366605.83	2332144.48
531	366624.25	2332142.15
532	366624.51	2332144.25
533	366627.56	2332145.82
16:07:090002:232/чзy1		
534	366577.17	2332194.80
535	366577.17	2332201.11
536	366520.05	2332219.49
537	366518.32	2332217.79
538	366524.11	2332211.87
16:07:090002:1114/чзy2		
539	366577.17	2332201.11
540	366577.17	2332206.81
541	366612.33	2332206.81
542	366585.50	2332248.62
543	366579.08	2332258.13
544	366574.74	2332257.02
545	366532.76	2332309.02
546	366520.10	2332313.20
547	366554.06	2332265.21
548	366534.33	2332248.33
549	366539.25	2332238.33
550	366520.05	2332219.49
16:07:090002:1690/чзy1(16:07:000000:1800)		
551	366534.33	2332248.33
552	366554.06	2332265.21
553	366520.10	2332313.20
554	366512.64	2332315.66
555	366482.55	2332364.28
556	366421.01	2332326.19

№ точек	X	Y
557	366421.01	2332314.23
558	366426.40	2332309.48
559	366439.62	2332309.48
560	366474.78	2332331.24
561	366496.83	2332295.60
562	366521.34	2332274.74
16:07:090002:341/чзy1		
563	366421.01	2332326.19
564	366416.29	2332323.27
565	366407.79	2332314.23
566	366421.01	2332314.23
16:07:090002:1114/чзy3		
567	366407.79	2332314.23
568	366400.23	2332306.20
569	366417.72	2332289.76
570	366419.04	2332291.17
571	366419.04	2332309.48
572	366426.40	2332309.48
573	366421.01	2332314.23
16:07:090002:141/чзy1		
574	366439.62	2332309.48
575	366419.04	2332309.48
576	366419.04	2332291.17
577	366431.60	2332304.52
СКВ. 13947		
16:07:300004:21/чзy1		
578	366478.96	2336395.33
579	366478.12	2336397.74
580	366443.79	2336389.36
581	366446.28	2336379.15
582	366464.62	2336390.34
16:07:300004:51/чзy1		
583	366478.12	2336397.74
584	366476.14	2336403.43
585	366442.37	2336395.19
586	366410.36	2336381.21
587	366411.46	2336376.74
588	366414.47	2336376.55
589	366443.79	2336389.36
16:07:000000:4453/чзy1		
590	366476.14	2336403.43
591	366472.75	2336413.17
592	366445.38	2336406.72

Изм.	Лист	№ докум.	Подпись	Дата
------	------	----------	---------	------

12815-ПМТ-Р6

Лист

16



№ точек	X	Y
593	366433.41	2336399.41
594	366426.80	2336399.82
595	366356.93	2336368.18
596	366410.36	2336381.21
597	366442.37	2336395.19
16:07:300004/зy1		
598	366472.75	2336413.17
599	366471.07	2336418.00
600	366454.30	2336412.16
601	366445.38	2336406.72
16:07:300004/зy2		
602	366446.28	2336379.15
603	366443.79	2336389.36
604	366414.47	2336376.55
605	366439.46	2336374.98
16:07:300004:20/чзy1		
606	366411.46	2336376.74
607	366410.36	2336381.21
608	366356.93	2336368.18
609	366360.33	2336354.25
610	366366.46	2336356.05
611	366401.38	2336377.37
16:07:300004/зy3		
612	366426.80	2336399.82
613	366395.33	2336401.80
614	366356.65	2336378.18
615	366194.32	2336330.39
616	366156.54	2336302.29
617	366169.79	2336289.09
618	366172.37	2336276.34
619	366182.74	2336243.30
620	366188.12	2336260.56
621	366177.77	2336300.50
622	366360.33	2336354.25
623	366356.93	2336368.18
16:07:000000:4453/чзy2		
624	366194.32	2336330.39
625	366163.55	2336321.33
626	366143.36	2336306.54
627	366172.37	2336276.34
628	366169.79	2336289.09
629	366156.54	2336302.29

№ точек	X	Y
16:07:300004:51/чзy2		
630	366163.55	2336321.33
631	366144.84	2336315.02
632	366141.46	2336312.57
633	366141.08	2336306.63
634	366138.29	2336305.24
635	366130.20	2336304.41
636	366108.73	2336288.86
637	366110.76	2336283.67
638	366138.51	2336303.02
639	366166.64	2336274.54
640	366172.37	2336276.34
641	366143.36	2336306.54
16:07:300004/зy4		
642	366144.84	2336315.02
643	366141.53	2336313.79
644	366141.46	2336312.57
16:07:000000:4453/чзy3		
645	366110.76	2336283.67
646	366138.51	2336303.02
647	366166.64	2336274.54
648	366157.96	2336271.82
649	366138.69	2336290.83
650	366114.31	2336274.64
16:07:300004/зy5		
651	366114.31	2336274.64
652	366138.69	2336290.83
653	366157.96	2336271.82
654	366131.59	2336263.54
655	366116.40	2336269.30
16:07:300004/зy6		
656	366130.48	2336226.16
657	366126.69	2336238.23
658	366123.59	2336228.30
16:07:300004/зy7		
659	366180.07	2336234.74
660	366141.63	2336222.68
661	366173.23	2336212.82
16:07:300004:17/чзy1		
662	366180.07	2336234.74
663	366182.74	2336243.30
664	366172.37	2336276.34
665	366131.59	2336263.54
666	366134.26	2336262.53

Изм.	Лист	№ докум.	Подпись	Дата

12815-ПМТ-Р6

Лист

17

№ точек	X	Y
667	366126.69	2336238.23
668	366130.48	2336226.16
669	366141.63	2336222.68
16:07:300004/зуб		
670	366130.20	2336304.41
671	366111.94	2336302.55
672	366104.51	2336299.63
673	366108.73	2336288.86
СКВ. 9144		
16:07:060003:401/чзy1		
674	372329.26	2331421.93
675	372344.24	2331428.89
676	372338.01	2331442.29
16:07:060003:401/чзy2		
677	372337.72	2331442.91
678	372330.84	2331457.73
679	372315.29	2331452.54
16:07:060003:109/чзy1		
680	372330.84	2331457.73
681	372327.63	2331464.63
682	372327.99	2331469.40
683	372312.03	2331464.12
684	372299.03	2331459.53
685	372315.29	2331452.54
16:07:060003:402/чзy1		
686	372327.99	2331469.40
687	372330.38	2331501.04
688	372302.22	2331500.51
689	372299.61	2331465.36
690	372292.81	2331462.20
691	372299.03	2331459.53
692	372312.03	2331464.12
16:07:060003:92/чзy1		
693	372329.26	2331421.93
694	372338.01	2331442.29
695	372337.72	2331442.91
696	372292.81	2331462.20
697	372291.98	2331461.81
698	372282.19	2331439.02
699	372297.08	2331406.97
16:07:060003:361/чзy1		
700	372282.19	2331439.02
701	372283.12	2331441.19
702	372275.64	2331438.55

№ точек	X	Y
16:07:060003:108/чзy1		
703	372283.12	2331441.19
704	372289.56	2331456.19
705	372243.57	2331439.95
706	372244.21	2331435.06
707	372275.64	2331438.55
16:07:060003:402/чзy2		
708	372291.98	2331461.81
709	372268.37	2331450.84
710	372262.79	2331466.21
711	372241.17	2331458.37
712	372243.57	2331439.95
713	372289.56	2331456.19
СКВ. 18903		
16:07:300005:300/чзy1		
714	375226.67	2341191.24
715	375232.31	2341203.61
716	375220.56	2341208.70
717	375214.93	2341196.37
16:07:300005:886/чзy1		
718	375342.57	2341424.31
719	375354.55	2341463.89
720	375339.45	2341463.89
721	375339.45	2341511.89
722	375353.39	2341511.89
723	375353.39	2341640.90
724	375367.33	2341640.90
725	375367.33	2341686.22
726	375382.01	2341686.24
727	375371.00	2341715.23
728	375357.33	2341717.09
729	375345.81	2341632.27
730	375319.77	2341635.81
731	375318.82	2341632.70
732	375321.96	2341590.48
733	375318.96	2341549.73
734	375315.71	2341535.23
735	375307.46	2341520.48
736	375287.21	2341508.48
737	375279.79	2341505.58
738	375279.26	2341503.84
739	375270.30	2341501.87
740	375259.71	2341497.73

Изм.	Лист	№ докум.	Подпись	Дата
------	------	----------	---------	------

12815-ПМТ-Р6

Лист

18

№ точек	X	Y
741	375255.97	2341496.71
742	375224.70	2341398.31
743	375229.96	2341384.23
744	375229.21	2341372.48
745	375197.00	2341311.12
746	375196.86	2341310.67
747	375167.34	2341245.98
748	375208.25	2341199.29
749	375214.93	2341196.37
750	375220.56	2341208.70
751	375232.31	2341203.61
752	375226.67	2341191.24
753	375229.44	2341190.02
754	375239.02	2341212.03
755	375229.85	2341225.51
756	375196.81	2341252.77
757	375219.29	2341302.03
758	375275.33	2341478.40
759	375297.94	2341483.36
760	375319.19	2341443.15
761	375340.21	2341422.92
16:07:300005:803/чзy1		
762	375222.31	2341382.05
763	375222.31	2341383.05
764	375221.31	2341383.05
765	375221.31	2341382.05
16:07:300005/зy2		
766	375197.00	2341311.12
767	375229.21	2341372.48
768	375229.96	2341384.23
769	375224.70	2341398.31
16:07:300005:456/чзy1		
770	375270.30	2341501.87
771	375256.65	2341498.88
772	375255.97	2341496.71
773	375259.71	2341497.73
16:07:300005:456/чзy2		
774	375279.79	2341505.58
775	375287.21	2341508.48
776	375307.46	2341520.48
777	375315.71	2341535.23
778	375318.96	2341549.73
779	375321.96	2341590.48

№ точек	X	Y
780	375318.97	2341631.73
781	375318.88	2341632.93
16:07:300005:166/чзy1		
782	375342.58	2341424.31
783	375350.20	2341428.80
784	375360.82	2341463.89
785	375354.55	2341463.89
16:07:300005:832/чзy1		
786	375350.20	2341428.80
787	375360.83	2341463.91
788	375387.45	2341463.89
789	375387.45	2341498.75
790	375401.39	2341498.75
791	375401.39	2341638.22
792	375412.29	2341638.22
793	375404.92	2341583.95
794	375419.64	2341581.95
795	375407.95	2341495.91
796	375392.10	2341489.58
797	375386.78	2341450.35
16:07:300005:125/чзy1		
798	375412.29	2341638.22
799	375413.35	2341646.01
800	375415.33	2341645.74
801	375415.33	2341686.22
802	375367.33	2341686.22
803	375367.33	2341640.90
804	375353.39	2341640.90
805	375353.39	2341511.89
806	375339.45	2341511.89
807	375339.45	2341463.89
808	375387.45	2341463.89
809	375387.45	2341498.75
810	375401.39	2341498.75
811	375401.39	2341638.22
16:07:300005:832/чзy2		
812	375415.33	2341645.74
813	375427.42	2341644.09
814	375427.86	2341647.36
815	375432.26	2341646.77
816	375435.52	2341670.80
817	375417.21	2341710.18
818	375377.27	2341715.60

Изм.	Лист	№ докум.	Подпись	Дата

12815-ПМТ-Р6

Лист

19

№ точек	X	Y
819	375388.42	2341686.24
820	375415.33	2341686.22
16:07:300005/зy1		
821	375377.27	2341715.60

№ точек	X	Y
822	375376.24	2341715.74
823	375376.07	2341714.54
824	375371.00	2341715.23
825	375382.01	2341686.24
826	375388.42	2341686.24

Приложение Б. Ведомость формируемых земельных участков

Кадастровый номер существующего земельного участка/номер единого землепользования (кадастрового квартала), который предусматривается для передачи в пользование	Условный номер формируемого земельного участка	Площадь формируемого земельного участка, м2	Местоположение существующего земельного участка (адрес земельного участка)	Вид разрешенного использования	Категория земель	Землепользователь (правообладатель)/Арендатор (вид права)
Скважина №6355						
16:25:060301:71 ЕЗ 16:25:000000:59	16:25:60301:71/ чзу1	4965.99	Республика Татарстан, Лениногорский муниципальный район, ООО им. Калинина	Для сельскохозяйственного использования	Земли сельскохозяйственного назначения	Государственная собственность
16:25:060301:71 ЕЗ 16:25:000000:59	16:25:060301:71 /чзу2	379.05	Республика Татарстан, Лениногорский муниципальный район, ООО им. Калинина	Для сельскохозяйственного использования	Земли сельскохозяйственного назначения	Государственная собственность
16:25:060301:71 ЕЗ 16:25:000000:59	16:25:060301:71 /чзу3	2759.72	Республика Татарстан, Лениногорский муниципальный район, ООО им. Калинина	Для сельскохозяйственного использования	Земли сельскохозяйственного назначения	Государственная собственность

Лзм.

Лист

№ докум.

Подпись

Дата

12815-ПМТ-Р6

21

Лист

Изм.	Лист	№ докум.	Подпись	Дата	Кадастровый номер существующего земельного участка/номер единого землепользования (кадастрового квартала), который (часть которого) предусматривается для передачи в пользование	Условный номер формируемого земельного участка	Площадь формируемого земельного участка, м2	Местоположение существующего земельного участка (адрес земельного участка)	Вид разрешенного использования	Категория земель	Землепользователь (правообладатель)/Арендатор (вид права)
					16:25:060301:71 ЕЗ 16:25:000000:59	16:25:060301:71 /чзу4	14.47	Республика Татарстан, Лениногорский муниципальный район, ООО им. Калинина	Для сельскохозяйственного использования	Земли сельскохозяйственного назначения	Государственная собственность
					16:25:060301:18	16:25:060301:18 /чзу1	2469.76	Республика Татарстан, Лениногорский муниципальный район, Сугушлинское сельское поселение, КП им. Калинина, кад. квартал 060301, участок №18	Под промышленные предприятия	Земли промышленности, энергетики, транспорта, связи, радиовещания, телевидения, информатики, земли для обеспечения космической деятельности, земли обороны, безопасности и земли иного специального назначения	ПАО «Татнефть»
					16:25:060301:38	16:25:060301:38 /чзу1	157.73	Республика Татарстан, Лениногорский муниципальный район, Сугушлинское сельское поселение, КП им.	Под объекты транспорта	Земли промышленности, энергетики, транспорта, связи, радиовещания, телевидения, информатики, земли для обеспечения космической деятельности, земли обороны, безопасности и земли иного специального назначения	ПАО «Татнефть»

12815-ПМТ-Р6

Изм.	Лист	№ докум.	Подпись	Дата	Кадастровый номер существующего земельного участка/номер единого землепользования (кадастрового квартала), который (часть которого) предусматривается для передачи в пользование	Условный номер формируемого земельного участка	Площадь формируемого земельного участка, м2	Местоположение существующего земельного участка (адрес земельного участка)	Вид разрешенного использования	Категория земель	Землепользователь (правообладатель)/Арендатор (вид права)
								Калинина, кад. квартал 060301, участок №18			
					16:25:060301:38	16:25:060301:38 /чзу2	90.67	Республика Татарстан, Лениногорский муниципальный район, Сугушлинское сельское поселение, КП им. Калинина, кад. квартал 060301, участок №18	Под объекты транспорта	Земли промышленности, энергетики, транспорта, связи, радиовещания, телевидения, информатики, земли для обеспечения космической деятельности, земли обороны, безопасности и земли иного специального назначения	ПАО «Татнефть»
Скважина №6129											
					16:25:230209	16:25:230209/зу 1	70.69	Республика Татарстан, Лениногорский муниципальный район	Разрешенное использование не установлено	Категория не установлена	Государственная собственность

12815-ПМТ-Р6

Изм.	Лист	№ докум.	Подпись	Дата	Кадастровый номер существующего земельного участка/номер единого землепользования (кадастрового квартала), который (часть которого) предусматривается для передачи в пользование	Условный номер формируемого земельного участка	Площадь формируемого земельного участка, м2	Местоположение существующего земельного участка (адрес земельного участка)	Вид разрешенного использования	Категория земель	Землепользователь (правообладатель)/Арендатор (вид права)
					16:25:230209:76	16:25:230209:76 /чзу1	19.88	Республика Татарстан, Лениногорский муниципальный район, тер Лениногорской птицефабрики, кад.квартал 230209, уч.№76	Под объекты транспорта	Земли промышленности, энергетики, транспорта, связи, радиовещания, телевидения, информатики, земли для обеспечения космической деятельности, земли обороны, безопасности и земли иного специального назначения	ПАО «Татнефть»
					16:25:230209	16:25:230209/зуч 2	4564.33	Республика Татарстан, Лениногорский муниципальный район	Разрешенное использование не установлено	Категория не установлена	Государственная собственность
					16:25:230209:62	16:25:230209:62 /чзу1	2400.52	Республика Татарстан, Лениногорский муниципальный район, тер Лениногорской птицефабрики, кад.квартал 230209, участок №62	Для разработки полезных ископаемых	Земли промышленности, энергетики, транспорта, связи, радиовещания, телевидения, информатики, земли для обеспечения космической деятельности, земли обороны, безопасности и земли иного специального назначения	ПАО «Татнефть»

12815-ПМТ-Р6



Изм.	Лист	№ докум.	Подпись	Дата	Кадастровый номер существующего земельного участка/номер единого землепользования (кадастрового квартала), который (часть которого) предусматривается для передачи в пользование	Условный номер формируемого земельного участка	Площадь формируемого земельного участка, м2	Местоположение существующего земельного участка (адрес земельного участка)	Вид разрешенного использования	Категория земель	Землепользователь (правообладатель)/Арендатор (вид права)
					16:25:230209	16:25:230209/зу3	36.51	Республика Татарстан, Лениногорский муниципальный район	Разрешенное использование не установлено	Категория не установлена	Государственная собственность
					16:25:230209	16:25:230209/зу4	447.09	Республика Татарстан, Лениногорский муниципальный район	Разрешенное использование не установлено	Категория не установлена	Государственная собственность
					16:25:230209:64	16:25:230209:64/чзу1	2245.56	Республика Татарстан, Лениногорский муниципальный район, тер Лениногорской птицефабрики, кад.квартал 230209, участок №64	Для разработки полезных ископаемых	Земли промышленности, энергетики, транспорта, связи, радиовещания, телевидения, информатики, земли для обеспечения космической деятельности, земли обороны, безопасности и земли иного специального назначения	ПАО «Татнефть»

12815-ПМТ-Р6

Лист	
№ докум.	
Подпись	
Дата	

12815-ПМТ-Р6

Кадастровый номер существующего земельного участка/номер единого землепользования (кадастрового квартала), который (часть которого) предусматривается для передачи в пользование	Условный номер формируемого земельного участка	Площадь формируемого земельного участка, м2	Местоположение существующего земельного участка (адрес земельного участка)	Вид разрешенного использования	Категория земель	Землепользователь (правообладатель)/Арендатор (вид права)
16:25:230209:77	16:25:230209:77 /чзу1	129.93	Республика Татарстан, Лениногорский муниципальный район, тер Лениногорской птицефабрики, кад.квартал 23 02 09, участок №77	Под объекты транспорта	Земли промышленности, энергетики, транспорта, связи, радиовещания, телевидения, информатики, земли для обеспечения космической деятельности, земли обороны, безопасности и земли иного специального назначения	ПАО «Татнефть»
16:25:230209:77	16:25:230209:77 /чзу2	338.91	Республика Татарстан, Лениногорский муниципальный район, тер Лениногорской птицефабрики, кад.квартал 230209, участок №77	Под объекты транспорта	Земли промышленности, энергетики, транспорта, связи, радиовещания, телевидения, информатики, земли для обеспечения космической деятельности, земли обороны, безопасности и земли иного специального назначения	ПАО «Татнефть»

Изм.	Лист	№ докум.	Подпись	Дата	Кадастровый номер существующего земельного участка/номер единого землепользования (кадастрового квартала), который (часть которого) предусматривается для передачи в пользование	Условный номер формируемого земельного участка	Площадь формируемого земельного участка, м2	Местоположение существующего земельного участка (адрес земельного участка)	Вид разрешенного использования	Категория земель	Землепользователь (правообладатель)/Арендатор (вид права)
					Скважина №1710						
					16:25:210802:293	16:25:210802:293/чзу1	141.14	Республика Татарстан, Лениногорский муниципальный район, КП Новочершилинский	Под объекты транспорта	Земли промышленности, энергетики, транспорта, связи, радиовещания, телевидения, информатики, земли для обеспечения космической деятельности, земли обороны, безопасности и земли иного специального назначения	ПАО «Татнефть»
					16:25:210802	16:25:210802/зуч1	86.82	Республика Татарстан, Лениногорский муниципальный район	Разрешенное использование не установлено	Категория не установлена	Государственная собственность
					16:25:210802:827	16:25:210802:827/чзу1	5341.33	Республика Татарстан, Лениногорский муниципальный район, КП «Новочершилинский»	Для сельскохозяйственного использования (востребованные доли)	Земли сельскохозяйственного назначения	Государственная собственность

12815-ПМТ-Р6

Изм.	Лист	№ докум.	Подпись	Дата	Кадастровый номер существующего земельного участка/номер единого землепользования (кадастрового квартала), который (часть которого) предусматривается для передачи в пользование	Условный номер формируемого земельного участка	Площадь формируемого земельного участка, м2	Местоположение существующего земельного участка (адрес земельного участка)	Вид разрешенного использования	Категория земель	Землепользователь (правообладатель)/Арендатор (вид права)
12815-ПМТ-Р6					16:25:210802:463 ЕЗ 16:25:000000:340	16:25:210802:463/чзу1	299.96	Республика Татарстан, Лениногорский муниципальный район, КП Новочершилинский	Для промышленных целей	Земли промышленности, энергетики, транспорта, связи, радиовещания, телевидения, информатики, земли для обеспечения космической деятельности, земли обороны, безопасности и земли иного специального назначения	Государственная собственность
					16:25:210802:888	16:25:210802:888/чзу1	112.94	Республика Татарстан, Лениногорский муниципальный район, Новочершилинское сельское поселение	Для сельскохозяйственного использования	Земли сельскохозяйственного назначения	Государственная собственность
					16:25:210802:54	16:25:210802:54/чзу1	2282.69	Республика Татарстан, р-н Лениногорский муниципальный, тер КП Новочершилинский, уч.№54	Для разработки полезных ископаемых	Земли промышленности, энергетики, транспорта, связи, радиовещания, телевидения, информатики, земли для обеспечения космической деятельности, земли обороны, безопасности и земли иного специального назначения	ПАО «Татнефть»

Изм.	Лист	№ докум.	Подпись	Дата	Кадастровый номер существующего земельного участка/номер единого землепользования (кадастрового квартала), который (часть которого) предусматривается для передачи в пользование	Условный номер формируемого земельного участка	Площадь формируемого земельного участка, м2	Местоположение существующего земельного участка (адрес земельного участка)	Вид разрешенного использования	Категория земель	Землепользователь (правообладатель)/Арендатор (вид права)					
12815-ПМТ-Р6					16:25:210802:888	16:25:210802:888/чзу2	107.15	Республика Татарстан, Лениногорский муниципальный район, Новочершилинское сельское поселение	Для сельскохозяйственного использования	Земли сельскохозяйственного назначения	Государственная собственность					
					16:25:210802:827	16:25:210802:827/чзу2	86.00	Республика Татарстан, Лениногорский муниципальный район, КП «Новочершилинский»	Для сельскохозяйственного использования (востребованные доли)	Земли сельскохозяйственного назначения	Государственная собственность					
					Скважина №6540											
					16:25:190902:649 ЕЗ 16:25:000000:446	16:25:190902:649/чзу1	16564.71	Республика Татарстан, Лениногорский муниципальный район, Письмянское сельское поселение, КП Лениногорский	Для сельскохозяйственного использования (востребованные доли)	Земли сельскохозяйственного назначения	Государственная собственность					
29	Лист															

Изм.	Лист	№ докум.	Подпись	Дата	Кадастровый номер существующего земельного участка/номер единого землепользования (кадастрового квартала), который (часть которого) предусматривается для передачи в пользование	Условный номер формируемого земельного участка	Площадь формируемого земельного участка, м2	Местоположение существующего земельного участка (адрес земельного участка)	Вид разрешенного использования	Категория земель	Землепользователь (правообладатель)/Арендатор (вид права)
					16:25:190902:384	16:25:190902:384/чзу1	242.85	Республика Татарстан, р-н Лениногорский муниципальный, тер КП "Лениногорский", кв участок №384	Полевая дорога до скв. 6540	Земли промышленности, энергетики, транспорта, связи, радиовещания, телевидения, информатики, земли для обеспечения космической деятельности, земли обороны, безопасности и земли иного специального назначения	ПАО «Татнефть»
					16:25:190902:650 ЕЗ 16:25:000000:446	16:25:190902:650/чзу1	865.80	Республика Татарстан, Лениногорский муниципальный район, Письмянское сельское поселение, КП Лениногорский	Для сельскохозяйственного использования (востребованные доли)	Земли сельскохозяйственного назначения	Государственная собственность
					16:25:190902:650 ЕЗ 16:25:000000:446	16:25:190902:650/чзу2	92.11	Республика Татарстан, Лениногорский муниципальный район, Письмянское сельское поселение, КП Лениногорский	Для сельскохозяйственного использования (востребованные доли)	Земли сельскохозяйственного назначения	Государственная собственность

12815-ПМТ-Р6

Изм.	Лист	№ докум.	Подпись	Дата	Кадастровый номер существующего земельного участка/номер единого землепользования (кадастрового квартала), который (часть которого) предусматривается для передачи в пользование	Условный номер формируемого земельного участка	Площадь формируемого земельного участка, м2	Местоположение существующего земельного участка (адрес земельного участка)	Вид разрешенного использования	Категория земель	Землепользователь (правообладатель)/Арендатор (вид права)
12815-ПМТ-Р6					16:25:190902:32	16:25:190902:32/чзу1	2319.97	Российская Федерация, Республика Татарстан, Лениногорский муниципальный район, Письмянское сельское поселение, кв-л 190902, з/у 32	Для разработки полезных ископаемых	Земли промышленности, энергетики, транспорта, связи, радиовещания, телевидения, информатики, земли для обеспечения космической деятельности, земли обороны, безопасности и земли иного специального назначения	ПАО «Татнефть»
					16:25:190902:649 ЕЗ 16:25:000000:446	16:25:190902:649/чзу2	73.80	Республика Татарстан, Лениногорский муниципальный район, Письмянское сельское поселение, КП Лениногорский	Для сельскохозяйственного использования (востребованные доли)	Земли сельскохозяйственного назначения	Государственная собственность
					16:25:190902:649 ЕЗ 16:25:000000:446	16:25:190902:649/чзу3	71.45	Республика Татарстан, Лениногорский муниципальный район, Письмянское сельское поселение, КП	Для сельскохозяйственного использования (востребованные доли)	Земли сельскохозяйственного назначения	Государственная собственность

Изм.	Лист	№ докум.	Подпись	Дата	Кадастровый номер существующего земельного участка/номер единого землепользования (кадастрового квартала), который (часть которого) предусматривается для передачи в пользование	Условный номер формируемого земельного участка	Площадь формируемого земельного участка, м2	Местоположение существующего земельного участка (адрес земельного участка)	Вид разрешенного использования	Категория земель	Землепользователь (правообладатель)/Арендатор (вид права)
12815-ПМТ-Р6								Лениногорский			
					16:25:190902:399 ЕЗ 16:25:000000:346	16:25:190902:399/чзу1	103.04	Республика Татарстан, Лениногорский муниципальный район, Письмянское сельское поселение, КП Лениногорский	Под объекты нефтяной промышленности	Земли промышленности, энергетики, транспорта, связи, радиовещания, телевидения, информатики, земли для обеспечения космической деятельности, земли обороны, безопасности и земли иного специального назначения	Государственная собственность
					16:25:190902:649 ЕЗ 16:25:000000:446	16:25:190902:649/чзу4	291.94	Республика Татарстан, Лениногорский муниципальный район, Письмянское сельское поселение, КП Лениногорский	Для сельскохозяйственного использования (востребованные доли)	Земли сельскохозяйственного назначения	Государственная собственность
					16:25:190902:199	16:25:190902:199/чзу1	34.78	Республика Татарстан, Лениногорский муниципальный район, КП "Лениногорский", кад. квартал 190902, участок	Скважина 6016	Земли промышленности, энергетики, транспорта, связи, радиовещания, телевидения, информатики, земли для обеспечения космической деятельности, земли обороны, безопасности и земли иного специального назначения	ПАО «Татнефть»



Лист	№ докум.	Подпись	Дата	Кадастровый номер существующего земельного участка/номер единого землепользования (кадастрового квартала), который (часть которого) предусматривается для передачи в пользование	Условный номер формируемого земельного участка	Площадь формируемого земельного участка, м2	Местоположение существующего земельного участка (адрес земельного участка)	Вид разрешенного использования	Категория земель	Землепользователь (правообладатель)/Арендатор (вид права)
							№199			
Скважина №12414										
				16:25:190902:654 ЕЗ 16:25:000000:446	16:25:190902:654/чзу1	1273.47	Республика Татарстан, Лениногорский муниципальный район, Письмянское сельское поселение, КП Лениногорский	Для сельскохозяйственного использования (востребованные доли)	Земли сельскохозяйственного назначения	Государственная собственность
				16:25:190902	16:25:190902/зуб6	606.82	Республика Татарстан, Лениногорский муниципальный район	Разрешенное использование не установлено	Категория не установлена	Государственная собственность
				16:25:190902:385	16:25:190902:385/чзу2	12.87	Республика Татарстан, Лениногорский муниципальный район, КП Лениногорский, участок № 385	Полевая дорога до скв.№ 12414	Земли промышленности, энергетики, транспорта, связи, радиовещания, телевидения, информатики, земли для обеспечения космической деятельности, земли обороны, безопасности и земли иного специального назначения	ПАО «Татнефть»

12815-ПМТ-Р6

Лист	
№ докум.	
Подпись	
Дата	
12815-ПМТ-Р6	
Лист	34

Кадастровый номер существующего земельного участка/номер единого землепользования (кадастрового квартала), который (часть которого) предусматривается для передачи в пользование	Условный номер формируемого земельного участка	Площадь формируемого земельного участка, м2	Местоположение существующего земельного участка (адрес земельного участка)	Вид разрешенного использования	Категория земель	Землепользователь (правообладатель)/Арендатор (вид права)
16:25:190902:385	16:25:190902:385/чзу1	0.82	Республика Татарстан, Лениногорский муниципальный район, КП Лениногорский, участок № 385	Полевая дорога до скв.№ 12414	Земли промышленности, энергетики, транспорта, связи, радиовещания, телевидения, информатики, земли для обеспечения космической деятельности, земли обороны, безопасности и земли иного специального назначения	ПАО «Татнефть»
16:25:190902:381	16:25:190902:381/чзу1	2376.43	Республика Татарстан, Лениногорский муниципальный район, тер КП "Лениногорский", кад. квартал 19 09 02, участок №381	Скважина №12414	Земли промышленности, энергетики, транспорта, связи, радиовещания, телевидения, информатики, земли для обеспечения космической деятельности, земли обороны, безопасности и земли иного специального назначения	ПАО «Татнефть»
16:25:190902	16:25:190902/зус 5	422.32	Республика Татарстан, Лениногорский муниципальный район	Разрешенное использование не установлено	Категория не установлена	Государственная собственность

Лист	№ докум.	Подпись	Дата	Изм.	Лист	Кадастровый номер существующего земельного участка/номер единого землепользования (кадастрового квартала), который (часть которого) предусматривается для передачи в пользование	Условный номер формируемого земельного участка	Площадь формируемого земельного участка, м2	Местоположение существующего земельного участка (адрес земельного участка)	Вид разрешенного использования	Категория земель	Землепользователь (правообладатель)/Арендатор (вид права)
12815-ПМТ-Р6						16:25:190902:653 ЕЗ 16:25:000000:446	16:25:190902:653/чзу2	1458.97	Республика Татарстан, Лениногорский муниципальный район, Письмянское сельское поселение, КП Лениногорский	Для сельскохозяйственного использования (востребованные доли)	Земли сельскохозяйственного назначения	Государственная собственность
						16:25:190902:653 ЕЗ 16:25:000000:446	16:25:190902:653/чзу1	1459.18	Республика Татарстан, Лениногорский муниципальный район, Письмянское сельское поселение, КП Лениногорский	Для сельскохозяйственного использования (востребованные доли)	Земли сельскохозяйственного назначения	Государственная собственность
						16:25:190902	16:25:190902/зуч4	2966.48	Республика Татарстан, Лениногорский муниципальный район	Разрешенное использование не установлено	Категория не установлена	Государственная собственность
						16:25:190902	16:25:190902/зуч3	1398.20	Республика Татарстан, Лениногорский	Разрешенное использование не установлено	Категория не установлена	Государственная собственность

Изм.	Лист	№ докум.	Подпись	Дата							
12815-ПМТ-Р6					Кадастровый номер существующего земельного участка/номер единого землепользования (кадастрового квартала), который (часть которого) предусматривается для передачи в пользование	Условный номер формируемого земельного участка	Площадь формируемого земельного участка, м2	Местоположение существующего земельного участка (адрес земельного участка)	Вид разрешенного использования	Категория земель	Землепользователь (правообладатель)/Арендатор (вид права)
								муниципальный район			
					16:25:190902:83	16:25:190902:83 /чзу1	266.47	Республика Татарстан, Лениногорский муниципальный район, земли КП Лениногорский, участок № 83	Для разработки полезных ископаемых	Земли промышленности, энергетики, транспорта, связи, радиовещания, телевидения, информатики, земли для обеспечения космической деятельности, земли обороны, безопасности и земли иного специального назначения	ПАО «Татнефть»
					16:25:190902:276	16:25:190902:276/чзу1	112.37	Республика Татарстан, Лениногорский муниципальный район, тер КП «Лениногорский», кад. квартал 190902, участок №276	Полевая дорога до скв. №503а	Земли промышленности, энергетики, транспорта, связи, радиовещания, телевидения, информатики, земли для обеспечения космической деятельности, земли обороны, безопасности и земли иного специального назначения	ПАО «Татнефть»
			Республика Татарстан, Лениногорский муниципальный район	Разрешенное использование не установлено	Категория не установлена	Государственная собственность					

Изм.	Лист	№ докум.	Подпись	Дата	Кадастровый номер существующего земельного участка/номер единого землепользования (кадастрового квартала), который (часть которого) предусматривается для передачи в пользование	Условный номер формируемого земельного участка	Площадь формируемого земельного участка, м2	Местоположение существующего земельного участка (адрес земельного участка)	Вид разрешенного использования	Категория земель	Землепользователь (правообладатель)/Арендатор (вид права)
					16:25:190902	16:25:190902/з/у 1	150.28	Республика Татарстан, Лениногорский муниципальный район	Разрешенное использование не установлено	Категория не установлена	Государственная собственность
Скважина №3268											
					16:07:090001:554 ЕЗ 16:07:000000:1466	16:07:090001:554 4/чз/у1	1194.36	Республика Татарстан, Альметьевский муниципальный район, ООО Ярыш	Для сельскохозяйственного производства	Земли сельскохозяйственного назначения	Государственная собственность
					16:07:090001:2648	16:07:090001:2648/чз/у2	12.52	Российская Федерация, Республика Татарстан, Альметьевский муниципальный район, с. Абдрахманово, кв-л. 090001, 2648	Для сельскохозяйственного производства	Земли сельскохозяйственного назначения	Собственность: Сахапов Нафис Насимович

12815-ПМТ-Р6

Изм.	Лист	№ докум.	Подпись	Дата	Кадастровый номер существующего земельного участка/номер единого землепользования (кадастрового квартала), который (часть которого) предусматривается для передачи в пользование	Условный номер формируемого земельного участка	Площадь формируемого земельного участка, м2	Местоположение существующего земельного участка (адрес земельного участка)	Вид разрешенного использования	Категория земель	Землепользователь (правообладатель)/Арендатор (вид права)
12815-ПМТ-Р6					16:07:090001:82	16:07:090001:82/чзу1	1964.72	Российская Федерация, Республика Татарстан, Альметьевский муниципальный район, с. Абдрахманово, кв-л. 090001, 82	Скв.3268	Земли промышленности, энергетики, транспорта, связи, радиовещания, телевидения, информатики, земли для обеспечения космической деятельности, земли обороны, безопасности и земли иного специального назначения	ПАО «Татнефть»
					16:07:090001:2648	16:07:090001:2648/чзу1	817.57	Российская Федерация, Республика Татарстан, Альметьевский муниципальный район, с. Абдрахманово, кв-л. 090001, 2648	Для сельскохозяйственного производства	Земли сельскохозяйственного назначения	Собственность: Сахапов Нафис Насимович
					16:07:090001:1892 ЕЗ 16:07:000000:2314	16:07:090001:1892/чзу1	442.73	Республика Татарстан, Альметьевский муниципальный район, ООО Ярыш	Сельскохозяйственное использование	Земли сельскохозяйственного назначения	Государственная собственность

Изм.	Лист	№ докум.	Подпись	Дата				Лист			
					12815-ПМТ-Р6						
					Кадастровый номер существующего земельного участка/номер единого землепользования (кадастрового квартала), который (часть которого) предусматривается для передачи в пользование	Условный номер формируемого земельного участка	Площадь формируемого земельного участка, м2	Местоположение существующего земельного участка (адрес земельного участка)	Вид разрешенного использования	Категория земель	Землепользователь (правообладатель)/Арендатор (вид права)
					16:07:090001:422	16:07:090001:422/чзу1	736.67	Республика Татарстан, р-н Альметьевский	Подъездная дорога от скв.14016, 18957 до скв.3268	Земли промышленности, энергетики, транспорта, связи, радиовещания, телевидения, информатики, земли для обеспечения космической деятельности, земли обороны, безопасности и земли иного специального назначения	ПАО «Татнефть»
					16:07:090001:554 ЕЗ 16:07:000000:1466	16:07:090001:554/чзу2	1302.81	Республика Татарстан, Альметьевский муниципальный район, ООО Ярыш	Для сельскохозяйственного производства	Земли сельскохозяйственного назначения	Государственная собственность
					16:07:090001:1890 ЕЗ 16:07:000000:2314	16:07:090001:1890/чзу1	670.77	Республика Татарстан, Альметьевский муниципальный район, ООО Ярыш	Сельскохозяйственное использование	Земли сельскохозяйственного назначения	Государственная собственность
					16:07:090001	16:07:090001:/зу1	51.62	Республика Татарстан, Альметьевский муниципальный район	Разрешенное использование не установлено	Категория не установлена	Государственная собственность
39	Лист										

Лист	
№ докум.	
Подпись	
Дата	

12815-ПМТ-Р6

Кадастровый номер существующего земельного участка/номер единого землепользования (кадастрового квартала), который (часть которого) предусматривается для передачи в пользование	Условный номер формируемого земельного участка	Площадь формируемого земельного участка, м2	Местоположение существующего земельного участка (адрес земельного участка)	Вид разрешенного использования	Категория земель	Землепользователь (правообладатель)/Арендатор (вид права)
16:07:090001:85	16:07:090001:85/чзу1	1194.89	Российская Федерация, Республика Татарстан, Альметьевский муниципальный район, с. Абдрахманово, кв-л. 090001, 85	скв.14016, 18957	Земли промышленности, энергетики, транспорта, связи, радиовещания, телевидения, информатики, земли для обеспечения космической деятельности, земли обороны, безопасности и земли иного специального назначения	ПАО «Татнефть»
16:07:090001:1891 ЕЗ 16:07:000000:2314	16:07:090001:1891/чзу1	52.13	Республика Татарстан, Альметьевский муниципальный район, ООО Ярыш	Сельскохозяйственное использование	Земли сельскохозяйственного назначения	Государственная собственность
Скважина №8996						
16:07:090001:1437 ЕЗ 16:07:000000:2301	16:07:090001:1437/чзу1	209.67	Республика Татарстан, Альметьевский муниципальный район, Абдрахмановское сельское поселение, ООО Ярыш	Для сельскохозяйственного использования	Земли сельскохозяйственного назначения	Государственная собственность



Изм.	Лист	№ докум.	Подпись	Дата							
					Кадастровый номер существующего земельного участка/номер единого землепользования (кадастрового квартала), который (часть которого) предусматривается для передачи в пользование	Условный номер формируемого земельного участка	Площадь формируемого земельного участка, м2	Местоположение существующего земельного участка (адрес земельного участка)	Вид разрешенного использования	Категория земель	Землепользователь (правообладатель)/Арендатор (вид права)
					16:07:090001:415	16:07:090001:415/чзу1	14.66	Республика Татарстан, р-н Альметьевский	подъездная дорога от скв. 8996 до скв.24211, 23797, 24000	Земли промышленности, энергетики, транспорта, связи, радиовещания, телевидения, информатики, земли для обеспечения космической деятельности, земли обороны, безопасности и земли иного специального назначения	ПАО «Татнефть»
					16:07:090001:90	16:07:090001:90/чзу1	2224.83	Российская Федерация, Республика Татарстан, Альметьевский муниципальный район, с. Абдрахманово, кв-л. 090001, 90	Скв.8996	Земли промышленности, энергетики, транспорта, связи, радиовещания, телевидения, информатики, земли для обеспечения космической деятельности, земли обороны, безопасности и земли иного специального назначения	ПАО «Татнефть»
					16:07:090001:1438 ЕЗ 16:07:000000:2301	16:07:090001:1438/чзу1	1792.86	Республика Татарстан, Альметьевский муниципальный район, Абдрахмановское сельское	Для сельскохозяйственного использования	Земли сельскохозяйственного назначения	Государственная собственность

12815-ПМТ-Р6

Изм.	Лист	№ докум.	Подпись	Дата	Кадастровый номер существующего земельного участка/номер единого землепользования (кадастрового квартала), который (часть которого) предусматривается для передачи в пользование	Условный номер формируемого земельного участка	Площадь формируемого земельного участка, м2	Местоположение существующего земельного участка (адрес земельного участка)	Вид разрешенного использования	Категория земель	Землепользователь (правообладатель)/Арендатор (вид права)
								поселение, ООО Ярыш			
					16:07:090001:414	16:07:090001:414/чзу1	0.46	Республика Татарстан, р-н Альметьевский	подъездная дорога от скв.18954, 18955 до скв. 8996	Земли промышленности, энергетики, транспорта, связи, радиовещания, телевидения, информатики, земли для обеспечения космической деятельности, земли обороны, безопасности и земли иного специального назначения	ПАО «Татнефть»
					16:07:090001:1437 ЕЗ 16:07:000000:2301	16:07:090001:1437/чзу2	1.83	Республика Татарстан, Альметьевский муниципальный район, Абдрахмановское сельское поселение, ООО Ярыш	Для сельскохозяйственного использования	Земли сельскохозяйственного назначения	Государственная собственность
					16:07:090001:1437 ЕЗ 16:07:000000:2301	16:07:090001:1437/чзу3	2944.57	Республика Татарстан, Альметьевский муниципальный район, Абдрахмановское	Для сельскохозяйственного использования	Земли сельскохозяйственного назначения	Государственная собственность

12815-ПМТ-Р6

Лист	№ докум.	Подпись	Дата	Изм.		
12815-ПМТ-Р6						
Лист	43					
Кадастровый номер существующего земельного участка/номер единого землепользования (кадастрового квартала), который (часть которого) предусматривается для передачи в пользование	Условный номер формируемого земельного участка	Площадь формируемого земельного участка, м2	Местоположение существующего земельного участка (адрес земельного участка)	Вид разрешенного использования	Категория земель	Землепользователь (правообладатель)/Арендатор (вид права)
			сельское поселение, ООО Ярыш			
16:07:090001:439	16:07:090001:439/чзу1	123.26	Республика Татарстан, р-н Альметьевский	подъездная дорога до скв.18954, 18955	Земли промышленности, энергетики, транспорта, связи, радиовещания, телевидения, информатики, земли для обеспечения космической деятельности, земли обороны, безопасности и земли иного специального назначения	ПАО «Татнефть»
16:07:090001:1444 ЕЗ 16:07:000000:2301	16:07:090001:1444/чзу2	30.11	Республика Татарстан, Альметьевский муниципальный район, Абдрахмановское сельское поселение, ООО Ярыш	Для сельскохозяйственного использования	Земли сельскохозяйственного назначения	Государственная собственность

Лист	№ докум.	Подпись	Дата					Лист		
Изм.										
Лист										
№ докум.										
Подпись										
Дата										
				12815-ПМТ-Р6						
				Кадастровый номер существующего земельного участка/номер единого землепользования (кадастрового квартала), который (часть которого) предусматривается для передачи в пользование	Условный номер формируемого земельного участка	Площадь формируемого земельного участка, м2	Местоположение существующего земельного участка (адрес земельного участка)	Вид разрешенного использования	Категория земель	Землепользователь (правообладатель)/Арендатор (вид права)
				16:07:090001:414	16:07:090001:414/чзу2	37.44	Республика Татарстан, р-н Альметьевский	подъездная дорога от скв.18954, 18955 до скв. 8996	Земли промышленности, энергетики, транспорта, связи, радиовещания, телевидения, информатики, земли для обеспечения космической деятельности, земли обороны, безопасности и земли иного специального назначения	ПАО «Татнефть»
				16:07:090001:91	16:07:090001:91/чзу1	150.70	Российская Федерация, Республика Татарстан, Альметьевский муниципальный район, с. Абдрахманово, кв-л. 090001, 91	скв.18954, 18955	Земли промышленности, энергетики, транспорта, связи, радиовещания, телевидения, информатики, земли для обеспечения космической деятельности, земли обороны, безопасности и земли иного специального назначения	ПАО «Татнефть»
				16:07:090001:91	16:07:090001:91/чзу2	476.87	Российская Федерация, Республика Татарстан, Альметьевский муниципальный район, с.	скв.18954, 18955	Земли промышленности, энергетики, транспорта, связи, радиовещания, телевидения, информатики, земли для обеспечения космической деятельности, земли обороны, безопасности и земли иного специального назначения	ПАО «Татнефть»
44								Лист		

Изм.	Лист	№ докум.	Подпись	Дата	Кадастровый номер существующего земельного участка/номер единого землепользования (кадастрового квартала), который (часть которого) предусматривается для передачи в пользование	Условный номер формируемого земельного участка	Площадь формируемого земельного участка, м2	Местоположение существующего земельного участка (адрес земельного участка)	Вид разрешенного использования	Категория земель	Землепользователь (правообладатель)/Арендатор (вид права)
								Абдрахманово, кв-п. 090001, 91			
					16:07:090001:1444 ЕЗ 16:07:000000:2301	16:07:090001:1444/чзу1	354.55	Республика Татарстан, Альметьевский муниципальный район, Абдрахмановское сельское поселение, ООО Ярыш	Для сельскохозяйственного использования	Земли сельскохозяйственного назначения	Государственная собственность
					16:07:090001:541 ЕЗ 16:07:000000:2311	16:07:090001:541/чзу1	109.16	Республика Татарстан, Альметьевский муниципальный район, ООО Ярыш	Для сельскохозяйственного использования (пашни)	Земли сельскохозяйственного назначения	Государственная собственность
Скважина №9004											
					16:07:090002:1040 ЕЗ 16:07:000000:2300	16:07:090002:1040/чзу1	3436.94	Республика Татарстан, Альметьевский муниципальный район, ООО Ярыш	Для сельскохозяйственного использования (прочие)	Земли сельскохозяйственного назначения	Государственная собственность
					16:07:090002:1113 ЕЗ 16:07:000000:1800	16:07:090002:1113/чзу1	662.82	Республика Татарстан, Альметьевский	Для сельскохозяйстве	Земли сельскохозяйственного назначения	Государственная собственность

12815-ПМТ-Р6

Л/з/м	
Лист	
№ докум.	
Подпись	
Дата	

12815-ПМТ-Р6

Кадастровый номер существующего земельного участка/номер единого землепользования (кадастрового квартала), который (часть которого) предусматривается для передачи в пользование	Условный номер формируемого земельного участка	Площадь формируемого земельного участка, м2	Местоположение существующего земельного участка (адрес земельного участка)	Вид разрешенного использования	Категория земель	Землепользователь (правообладатель)/Арендатор (вид права)
			муниципальный район, Тайсугановское сельское поселение, ООО Ярыш	ного использования		
16:07:090002:231	16:07:090002:231/чзу1	76.14	Республика Татарстан, р-н Альметьевский, ПК «Ярыш»	подъездная дорога от ГЗУ ЗС до скв. 9004	Земли промышленности, энергетики, транспорта, связи, радиовещания, телевидения, информатики, земли для обеспечения космической деятельности, земли обороны, безопасности и земли иного специального назначения	ПАО «Татнефть»
16:07:090002:139	16:07:090002:139/чзу1	2304.00	Республика Татарстан, р-н Альметьевский, ПК «Ярыш»	Скв.9004	Земли промышленности, энергетики, транспорта, связи, радиовещания, телевидения, информатики, земли для обеспечения космической деятельности, земли обороны, безопасности и земли иного специального назначения	ПАО «Татнефть»
16:07:090002:1114 ЕЗ 16:07:000000:1800	16:07:090002:1114/чзу3	307.44	Республика Татарстан, Альметьевский	Для сельском хозяйстве	Земли сельскохозяйственного назначения	Государственная собственность

Лист	
№ докум.	
Подпись	
Дата	
12815-ПМТ-Р6	
Лист	47

Кадастровый номер существующего земельного участка/номер единого землепользования (кадастрового квартала), который (часть которого) предусматривается для передачи в пользование	Условный номер формируемого земельного участка	Площадь формируемого земельного участка, м2	Местоположение существующего земельного участка (адрес земельного участка)	Вид разрешенного использования	Категория земель	Землепользователь (правообладатель)/Арендатор (вид права)
			муниципальный район, Тайсугановское сельское поселение, ООО Ярыш	ного использования		
16:07:090002:232	16:07:090002:232/чзу1	357.66	Республика Татарстан, р-н Альметьевский, ПК «Ярыш»	подъездная дорога от скв. 9004 до скв.27993, 27994	Земли промышленности, энергетики, транспорта, связи, радиовещания, телевидения, информатики, земли для обеспечения космической деятельности, земли обороны, безопасности и земли иного специального назначения	ПАО «Татнефть»
16:07:090002:1114 ЕЗ 16:07:000000:1800	16:07:090002:1114/чзу2	3832.76	Республика Татарстан, Альметьевский муниципальный район, Тайсугановское сельское поселение, ООО Ярыш	Для сельскохозяйственного использования	Земли сельскохозяйственного назначения	Государственная собственность

Изм.	Лист	№ докум.	Подпись	Дата	Кадастровый номер существующего земельного участка/номер единого землепользования (кадастрового квартала), который (часть которого) предусматривается для передачи в пользование	Условный номер формируемого земельного участка	Площадь формируемого земельного участка, м2	Местоположение существующего земельного участка (адрес земельного участка)	Вид разрешенного использования	Категория земель	Землепользователь (правообладатель)/Арендатор (вид права)
12815-ПМТ-Р6					16:07:090002:1690 ЕЗ 16:07:000000:1800	16:07:090002:1690/чзу1(16:07:000000:1800)	4242.34	Российская Федерация, Республика Татарстан, Альметьевский муниципальный район, с. Абдрахманово, кв-л. 090002, 1690	Для сельскохозяйственного использования	Земли сельскохозяйственного назначения	Государственная собственность
					16:07:090002:141	16:07:090002:141/чзу1	166.07	Республика Татарстан, р-н Альметьевский, ПК «Ярыш»	скв.3217д, 16836	Земли промышленности, энергетики, транспорта, связи, радиовещания, телевидения, информатики, земли для обеспечения космической деятельности, земли обороны, безопасности и земли иного специального назначения	ПАО «Татнефть»
					16:07:090002:341	16:07:090002:341/чзу1	87.99	Республика Татарстан, р-н Альметьевский, ПК «Ярыш»	скв.17242	Земли промышленности, энергетики, транспорта, связи, радиовещания, телевидения, информатики, земли для обеспечения космической деятельности, земли обороны, безопасности и земли иного специального назначения	ПАО «Татнефть»



Лист	
№ докум.	
Подпись	
Дата	
12815-ПМТ-Р6	
Лист	49

Кадастровый номер существующего земельного участка/номер единого землепользования (кадастрового квартала), который (часть которого) предусматривается для передачи в пользование	Условный номер формируемого земельного участка	Площадь формируемого земельного участка, м2	Местоположение существующего земельного участка (адрес земельного участка)	Вид разрешенного использования	Категория земель	Землепользователь (правообладатель)/Арендатор (вид права)
16:07:090002:1114 ЕЗ 16:07:000000:1800	16:07:090002:1114/чзу1	1676.47	Республика Татарстан, Альметьевский муниципальный район, Тайсугановское сельское поселение, ООО Ярыш	Для сельскохозяйственного использования	Земли сельскохозяйственного назначения	Государственная собственность
Скважина №13947						
16:07:300004	16:07:300004/зучу1	91.17	Республика Татарстан, Альметьевский муниципальный район	Разрешенное использование не установлено	Категория не установлена	Государственная собственность
16:07:300004:17	16:07:300004:17/чзу1	2083.60	Республика Татарстан, Альметьевский муниципальный район	площадка скважины 13947	Земли промышленности, энергетики, транспорта, связи, радиовещания, телевидения, информатики, земли для обеспечения космической деятельности, земли обороны, безопасности и земли иного специального назначения	ПАО «Татнефть»

Лист	
№ докум.	
Подпись	
Дата	

12815-ПМТ-Р6

Кадастровый номер существующего земельного участка/номер единого землепользования (кадастрового квартала), который (часть которого) предусматривается для передачи в пользование	Условный номер формируемого земельного участка	Площадь формируемого земельного участка, м2	Местоположение существующего земельного участка (адрес земельного участка)	Вид разрешенного использования	Категория земель	Землепользователь (правообладатель)/Арендатор (вид права)
16:07:300004	16:07:300004/зу 2	223.06	Республика Татарстан, Альметьевский муниципальный район	Разрешенное использование не установлено	Категория не установлена	Государственная собственность
16:07:300004	16:07:300004/зу 3	6000.06	Республика Татарстан, Альметьевский муниципальный район	Разрешенное использование не установлено	Категория не установлена	Государственная собственность
16:07:000000:4453	16:07:000000:4453/чзу1	969.72	Республика Татарстан, Альметьевский муниципальный район, ГБУ «Альметьевское лесничество», КамаИсмагиловское участковое лесничество, квартал 92,93,94,95,96,97	строительства, реконструкции, эксплуатации линий электропередачи, линий связи трубопроводов и других линейных объектов	Земли лесного фонда	Государственная собственность / Арендатор: ПАО «Татнефть»

Изм.	Лист	№ докум.	Подпись	Дата				Лист				
					Кадастровый номер существующего земельного участка/номер единого землепользования (кадастрового квартала), который (часть которого) предусматривается для передачи в пользование	Условный номер формируемого земельного участка	Площадь формируемого земельного участка, м2	Местоположение существующего земельного участка (адрес земельного участка)	Вид разрешенного использования	Категория земель	Землепользователь (правообладатель)/Арендатор (вид права)	
					16:07:300004:51	16:07:300004:51/чзу1	414.83	Республика Татарстан, Альметьевский муниципальный район, Кама-Исмагиловское лесничество	Дорога от гран. до скв 9170, 14269, 27907, 91172	Земли промышленности, энергетики, транспорта, связи, радиовещания, телевидения, информатики, земли для обеспечения космической деятельности, земли обороны, безопасности и земли иного специального назначения	ПАО «Татнефть»	
					16:07:300004	16:07:300004/зуч4	1.96	Республика Татарстан, Альметьевский муниципальный район	Разрешенное использование не установлено	Категория не установлена	Государственная собственность	
					16:07:300004	16:07:300004/зуч5	640.18	Республика Татарстан, Альметьевский муниципальный район	Разрешенное использование не установлено	Категория не установлена	Государственная собственность	
					16:07:000000:4453	16:07:000000:4453/чзу2	606.31	Республика Татарстан, Альметьевский муниципальный район, ГБУ «Альметьевское лесничество»,	строительства, реконструкции, эксплуатации линий электропередачи, линий связи трубопроводов и	Земли лесного фонда	Государственная собственность / Арендатор: ПАО «Татнефть»	
					12815-ПМТ-Р6							51

Л/з/м	
Лист	
№ докум.	
Подпись	
Дата	
12815-ПМТ-Р6	
Лист	52

Кадастровый номер существующего земельного участка/номер единого землепользования (кадастрового квартала), который (часть которого) предусматривается для передачи в пользование	Условный номер формируемого земельного участка	Площадь формируемого земельного участка, м2	Местоположение существующего земельного участка (адрес земельного участка)	Вид разрешенного использования	Категория земель	Землепользователь (правообладатель)/Арендатор (вид права)
			КамаИсмагиловское участковое лесничество, квартал 92,93,94,95,96,97	других линейных объектов		
16:07:300004	16:07:300004/зу6	37.49	Республика Татарстан, Альметьевский муниципальный район	Разрешенное использование не установлено	Категория не установлена	Государственная собственность
16:07:300004:20	16:07:300004:20/чзу1	425.28	Республика Татарстан, р-н Альметьевский	площадка скважины 27907	Земли промышленности, энергетики, транспорта, связи, радиовещания, телевидения, информатики, земли для обеспечения космической деятельности, земли обороны, безопасности и земли иного специального назначения	ПАО «Татнефть»
16:07:000000:4453	16:07:000000:4453/чзу3	587.25	Республика Татарстан, Альметьевский муниципальный район, ГБУ «Альметьевское лесничество»,	строительства, реконструкции, эксплуатации линий электропередачи, линий связи трубопроводов и	Земли лесного фонда	Государственная собственность / Арендатор: ПАО «Татнефть»

Лист	№ докум.	Подпись	Дата	Изм.		
12815-ПМТ-Р6						
Лист	53					
Кадастровый номер существующего земельного участка/номер единого землепользования (кадастрового квартала), который (часть которого) предусматривается для передачи в пользование	Условный номер формируемого земельного участка	Площадь формируемого земельного участка, м2	Местоположение существующего земельного участка (адрес земельного участка)	Вид разрешенного использования	Категория земель	Землепользователь (правообладатель)/Арендатор (вид права)
			КамаИсмагиловское участковое лесничество, квартал 92,93,94,95,96,97	других линейных объектов		
16:07:300004:51	16:07:300004:51/чзу2	512.88	Республика Татарстан, Альметьевский муниципальный район, Кама-Исмагиловское лесничество	Дорога от гран. до скв 9170, 14269, 27907, 91172	Земли промышленности, энергетики, транспорта, связи, радиовещания, телевидения, информатики, земли для обеспечения космической деятельности, земли обороны, безопасности и земли иного специального назначения	ПАО «Татнефть»
16:07:300004	16:07:300004/зучу7	379.97	Республика Татарстан, Альметьевский муниципальный район	Разрешенное использование не установлено	Категория не установлена	Государственная собственность
16:07:300004	16:07:300004/зучу8	168.16	Республика Татарстан, Альметьевский муниципальный район	Разрешенное использование не установлено	Категория не установлена	Государственная собственность

Лист	
№ докум.	
Подпись	
Дата	

12815-ПМТ-Р6

Кадастровый номер существующего земельного участка/номер единого землепользования (кадастрового квартала), который (часть которого) предусматривается для передачи в пользование	Условный номер формируемого земельного участка	Площадь формируемого земельного участка, м2	Местоположение существующего земельного участка (адрес земельного участка)	Вид разрешенного использования	Категория земель	Землепользователь (правообладатель)/Арендатор (вид права)
16:07:300004:21	16:07:300004:21 /чзу1	197.23	Российская Федерация, Республика Татарстан, Альметьевский муниципальный район, Бишмунчинское сельское поселение, с Бишмунча, кв-л 300004, з/у 21	площадка скважины 13934	Земли промышленности, энергетики, транспорта, связи, радиовещания, телевидения, информатики, земли для обеспечения космической деятельности, земли обороны, безопасности и земли иного специального назначения	ПАО «Татнефть»
Скважина №9144						
16:07:060003:401 ЕЗ 16:07:000000:1492	16:07:060003:401 /чзу1	122.09	Республика Татарстан, Альметьевский муниципальный район, ООО «Зай»	Для сельскохозяйственного использования (пастбища)	Земли сельскохозяйственного назначения	Государственная собственность

Лист	
№ докум.	
Подпись	
Дата	

12815-ПМТ-Р6

Кадастровый номер существующего земельного участка/номер единого землепользования (кадастрового квартала), который (часть которого) предусматривается для передачи в пользование	Условный номер формируемого земельного участка	Площадь формируемого земельного участка, м2	Местоположение существующего земельного участка (адрес земельного участка)	Вид разрешенного использования	Категория земель	Землепользователь (правообладатель)/Арендатор (вид права)
16:07:060003:92	16:07:060003:92 /чзу1	1829.32	Республика Татарстан, р-н Альметьевский, ООО «Зай»	скважина №9144	Земли промышленности, энергетики, транспорта, связи, радиовещания, телевидения, информатики, земли для обеспечения космической деятельности, земли обороны, безопасности и земли иного специального назначения	ПАО «Татнефть»
16:07:060003:361 ЕЗ 16:07:000000:2140	16:07:060003:361 /чзу1	6.88	Республика Татарстан, Альметьевский муниципальный район, СХ УП ООО Надырово	Для сельскохозяйственного производства (паевые земли)	Земли сельскохозяйственного назначения	Государственная собственность
16:07:060003:108	16:07:060003:108 /чзу1	418.22	Республика Татарстан, р-н Альметьевский, ООО «Зай»	автодорога-1: Кама-Исмагилово-ГЗУ-1, участок-1	Земли промышленности, энергетики, транспорта, связи, радиовещания, телевидения, информатики, земли для обеспечения космической деятельности, земли обороны, безопасности и земли иного специального назначения	ПАО «Татнефть»

Изм.	Лист	№ докум.	Подпись	Дата	Кадастровый номер существующего земельного участка/номер единого землепользования (кадастрового квартала), который (часть которого) предусматривается для передачи в пользование	Условный номер формируемого земельного участка	Площадь формируемого земельного участка, м2	Местоположение существующего земельного участка (адрес земельного участка)	Вид разрешенного использования	Категория земель	Землепользователь (правообладатель)/Арендатор (вид права)
					16:07:060003:402 ЕЗ 16:07:000000:1492	16:07:060003:402/чзу1	1036.41	Республика Татарстан, Альметьевский муниципальный район, ООО «Зай»	Для сельскохозяйственного использования (пастбища)	Земли сельскохозяйственного назначения	Государственная собственность
					16:07:060003:401 ЕЗ 16:07:000000:1492	16:07:060003:401/чзу2	133.10	Республика Татарстан, Альметьевский муниципальный район, ООО «Зай»	Для сельскохозяйственного использования (пастбища)	Земли сельскохозяйственного назначения	Государственная собственность
					16:07:060003:109	16:07:060003:109/чзу1	272.98	Республика Татарстан, р-н Альметьевский, ООО «Зай»	автодорога-1: Кама-Исмагилово-ГЗУ-1, участок-2	Земли промышленности, энергетики, транспорта, связи, радиовещания, телевидения, информатики, земли для обеспечения космической деятельности, земли обороны, безопасности и земли иного специального назначения	ПАО «Татнефть»
					16:07:060003:402 ЕЗ 16:07:000000:1492	16:07:060003:402/чзу2	272.98	Республика Татарстан, Альметьевский муниципальный район, ООО «Зай»	Для сельскохозяйственного использования (пастбища)	Земли сельскохозяйственного назначения	Государственная собственность

12815-ПМТ-Р6



Изм.	Лист	№ докум.	Подпись	Дата	Кадастровый номер существующего земельного участка/номер единого землепользования (кадастрового квартала), который (часть которого) предусматривается для передачи в пользование	Условный номер формируемого земельного участка	Площадь формируемого земельного участка, м2	Местоположение существующего земельного участка (адрес земельного участка)	Вид разрешенного использования	Категория земель	Землепользователь (правообладатель)/Арендатор (вид права)
Скважина № 18903											
12815-ПМТ-Р6					16:07:300005:300	16:07:300005:300/чзу1	173.86	Республика Татарстан, р-н Альметьевский, СКХ "Чулпан"	Под промышленные предприятия	Земли промышленности, энергетики, транспорта, связи, радиовещания, телевидения, информатики, земли для обеспечения космической деятельности, земли обороны, безопасности и земли иного специального назначения	ПАО «Татнефть»
					16:07:300005:886 Е3 16:07:000000:1860	16:07:300005:886/чзу1	17086.70	Республика Татарстан, Альметьевский муниципальный район, ООО Чулпан	гос.земли (пастбища, прочие)	Земли сельскохозяйственного назначения	Государственная собственность
					16:07:300005	16:07:300005/зу1	184.57	Республика Татарстан, Альметьевский муниципальный район	Разрешенное использование не установлено	Категория не установлена	Государственная собственность

Изм.	Лист	№ докум.	Подпись	Дата	Кадастровый номер существующего земельного участка/номер единого землепользования (кадастрового квартала), который (часть которого) предусматривается для передачи в пользование	Условный номер формируемого земельного участка	Площадь формируемого земельного участка, м2	Местоположение существующего земельного участка (адрес земельного участка)	Вид разрешенного использования	Категория земель	Землепользователь (правообладатель)/Арендатор (вид права)
12815-ПМТ-Р6					16:07:300005:803 ЕЗ 16:07:000000:1378	16:07:300005:803/чзу1	1.00	Республика Татарстан, Альметьевский муниципальный район	Для размещения и эксплуатации объектов газопроводотвода и ГРС	Земли промышленности, энергетики, транспорта, связи, радиовещания, телевидения, информатики, земли для обеспечения космической деятельности, земли обороны, безопасности и земли иного специального назначения	Государственная собственность
					16:07:300005:456 ЕЗ 16:07:000000:1331	16:07:300005:456/чзу1	16.10	Республика Татарстан, Альметьевский муниципальный район, СПК Чулпан	Для ведения крестьянского (фермерского) хозяйства	Земли сельскохозяйственного назначения	Государственная собственность
					16:07:300005:456 ЕЗ 16:07:000000:1331	16:07:300005:456/чзу2	2127.21	Республика Татарстан, Альметьевский муниципальный район, СПК Чулпан	Для ведения крестьянского (фермерского) хозяйства	Земли сельскохозяйственного назначения	Государственная собственность
					16:07:300005	16:07:300005/зучу2	590.53	Республика Татарстан, Альметьевский муниципальный район	Разрешенное использование не установлено	Категория не установлена	Государственная собственность

Лист	№ докум.	Подпись	Дата	Изм.		
12815-ПМТ-Р6						
Лист	59					
Землепользователь (правообладатель)/Арендатор (вид права)	Категория земель	Вид разрешенного использования	Местоположение существующего земельного участка (адрес земельного участка)	Площадь формируемого земельного участка, м2	Условный номер формируемого земельного участка	Кадастровый номер существующего земельного участка/номер единого землепользования (кадастрового квартала), который (часть которого) предусматривается для передачи в пользование
ПАО «Татнефть»	Земли промышленности, энергетики, транспорта, связи, радиовещания, телевидения, информатики, земли для обеспечения космической деятельности, земли обороны, безопасности и земли иного специального назначения	скважины №№ 24099, 24100, 18903, 17272. 27909	Российская Федерация, Республика Татарстан, Альметьевский муниципальный район, Бишмунчинское сельское поселение, с Бишмунча, кв-л 300005, з/у 125	10873.09	16:07:300005:125/чзу1	16:07:300005:125
Государственная собственность	Земли сельскохозяйственного назначения	гос.земли (пастбища, прочие)	Республика Татарстан, Альметьевский муниципальный район, ООО Чулпан	1758.13	16:07:300005:832/чзу2	16:07:300005:832 Е3 16:07:000000:1860
ПАО «Татнефть»	Земли промышленности, энергетики, транспорта, связи, радиовещания, телевидения, информатики, земли для обеспечения космической деятельности, земли обороны, безопасности и земли иного специального назначения	Автодорога (грунтовая) скв.№17271-скв. №24099	Российская Федерация, Республика Татарстан, Альметьевский муниципальный район,	234.00	16:07:300005:166/чзу1	16:07:300005:166

Л/з/м	
Лист	
№ докум.	
Подпись	
Дата	

Кадастровый номер существующего земельного участка/номер единого землепользования (кадастрового квартала), который (часть которого) предусматривается для передачи в пользование	Условный номер формируемого земельного участка	Площадь формируемого земельного участка, м2	Местоположение существующего земельного участка (адрес земельного участка)	Вид разрешенного использования	Категория земель	Землепользователь (правообладатель)/Арендатор (вид права)
16:07:300005:832 ЕЗ 16:07:000000:1860	16:07:300005:832/чзу1	2390.06	Бишмунчинское сельское поселение, с Бишмунча, кв-л 300005, з/у 166 Республика Татарстан, Альметьевский муниципальный район, ООО Чулпан	гос.земли (пастбища, прочие)	Земли сельскохозяйственного назначения	Государственная собственность

12815-ПМТ-Р6

Приложение В. Ведомость лесных участков

Квартал лесной	Выдел	Лесничество	Участковое лесничество	Вид целевого назначения	Категория защитных лесов	Собственник/Аренда	Планируемое использование	Площадь занимаемая объектом
87	65	Альметьевское	Кама-Исмагиловское	Эксплуатационные леса	Эксплуатационные леса	Право собственности Российской Федерации	Выполнение работ по геологическом у изучению недр, разработка полезных ископаемых	342,54 кв.м.
87	66	Альметьевское	Кама-Исмагиловское	Эксплуатационные леса	Эксплуатационные леса	Право собственности Российской Федерации	Выполнение работ по геологическом у изучению недр, разработка полезных ископаемых	5216,45 кв.м.
94	16	Альметьевское	Кама-Исмагиловское	Эксплуатационные леса	Эксплуатационные леса	Право собственности Российской Федерации	Выполнение работ по геологическом у изучению недр, разработка полезных ископаемых	665,15 кв.м.
94	17	Альметьевское	Кама-Исмагиловское	Эксплуатационные леса	Эксплуатационные леса	Право собственности Российской Федерации	Выполнение работ по геологическом у изучению недр, разработка полезных ископаемых	2246,52 кв.м.

Изм.  
Лист  
№ докум.  
Подпись  
Дата

12815-ПМТ-Р6

## Приложение Г. Выписки по лесным участкам

### Информация о лесном участке

Номер государственного учета в лесном реестре 5202-2009-10

Кадастровый номер (при наличии) 16:07:000000:3034

Условный номер (при наличии) Предыдущий кадастровый (условный) номер

### ЛЕСНОЙ УЧАСТОК

Адрес (местоположение) Республика Татарстан, Альметьевский муниципальный район, Альметьевское лесничество, Кама-Исмагиловское участковое лесничество,

Квартал 87 выдел 40-43 (40-43), 45-50 (45-50), 54-57 (54-57), 60-67 (60-67)

Квартал 88 выдел 47-50 (47-50,64), 55-60 (55-60,63)

Квартал 94 выдел 14,16-19, 25,26,51,52

Квартал 146 выдел 3-6 (3-6), 9,10 (9-14)

Наименование (реквизиты) юридического лица, фамилия, имя, отчество физического лица, местонахождение (регистрация) правообладателя:

**право собственности Российской Федерации**

Площадь 77,2 га.

Вид(ы) разрешенного пользования:

1. заготовка древесины;
2. заготовка живицы;
3. заготовка и сбор недревесных лесных ресурсов;
4. заготовка пищевых лесных ресурсов и сбор лекарственных растений;
5. осуществление деятельности в сфере охотничьего хозяйства;
7. осуществление научно-исследовательской деятельности, образовательной деятельности;
8. осуществление рекреационной деятельности;
10. выращивание лесных плодовых, ягодных, декоративных растений, лекарственных растений;
- 10.1 выращивание посадочного материала;
11. выполнение работ по геологическому изучению недр, разработка месторождение полезных ископаемых;
12. строительство и эксплуатация водохранилищ и иных искусственных водных объектов, а также гидротехнических сооружений и речных портов, причалов;
13. строительство, реконструкция, эксплуатация линейных объектов;
15. осуществление религиозной деятельности;
16. иные виды, определенные в соответствии с ч. 2 ст. 6 ЛК РФ.

Особые отметки:

**Квартал 87 выдел 40-43,58,59,60** вид целевого назначения лесов – защитные леса, категория леса, выполняющие функцию защиты природных объектов и иных объектов – защитные полосы вдоль ж/д путей общ.польз Фед.а/д общ.польз. а/д наход.в собственности суб.РФ.)

**Квартал 87 выдел 47-50,55-57,62** вид целевого назначения лесов – эксплуатационные леса, категория защитных лесов – (эксплуатационные леса).

**Квартал 88 выдел 47-50,55-60,63,64** вид целевого назначения лесов – эксплуатационные леса, категория защитных лесов – (эксплуатационные леса).

**Квартал 94 выдел 14,25,51** вид целевого назначения лесов – защитные леса, категория леса, выполняющие функцию защиты природных объектов и иных

					12815-ПМТ-Р6	Лист
Изм.	Лист	№ докум.	Подпись	Дата		62

объектов – защитные полосы вдоль ж/д путей общ.польз Фед.а/д общ.польз. а/д наход.в собственности суб.РФ.)

Квартал 94 выдел 16-19,26,52 вид целевого назначения лесов – эксплуатационные леса, категория защитных лесов – (эксплуатационные леса).

Квартал 146 выдел 3 ОЗУ - 4,5,6 небольшие участки лесов, расположенные среди безлесных пространств. Вид целевого назначения лесов – защитные леса, категория ценные леса – леса, расположенные в пустынных, полупустынных, лесостепных зонах, степях, горах.

Квартал 146 выдел 9-10 вид целевого назначения лесов – защитные леса, категория леса, выполняющие функцию защиты природных объектов и иных объектов – защитные полосы вдоль ж/д путей общ.польз Фед.а/д общ.польз. а/д наход.в собственности суб.РФ.)

Квартал 146 выдел 11-14 вид целевого назначения лесов – защитные леса, категория ценные леса – леса, расположенные в пустынных, полупустынных, лесостепных зонах, степях, горах.

Карта-схема расположения и границы лесного участка на обороте.

Должностное лицо органа,  
осуществляющего ведение  
государственного лесного  
реестра –  
Первый заместитель министра  
лесного хозяйства Республики Татарстан

И.Н.Зарипов

Дата 09.10.2020

Подпись



					12815-ПМТ-Р6	Лист
Изм.	Лист	№ докум.	Подпись	Дата		63



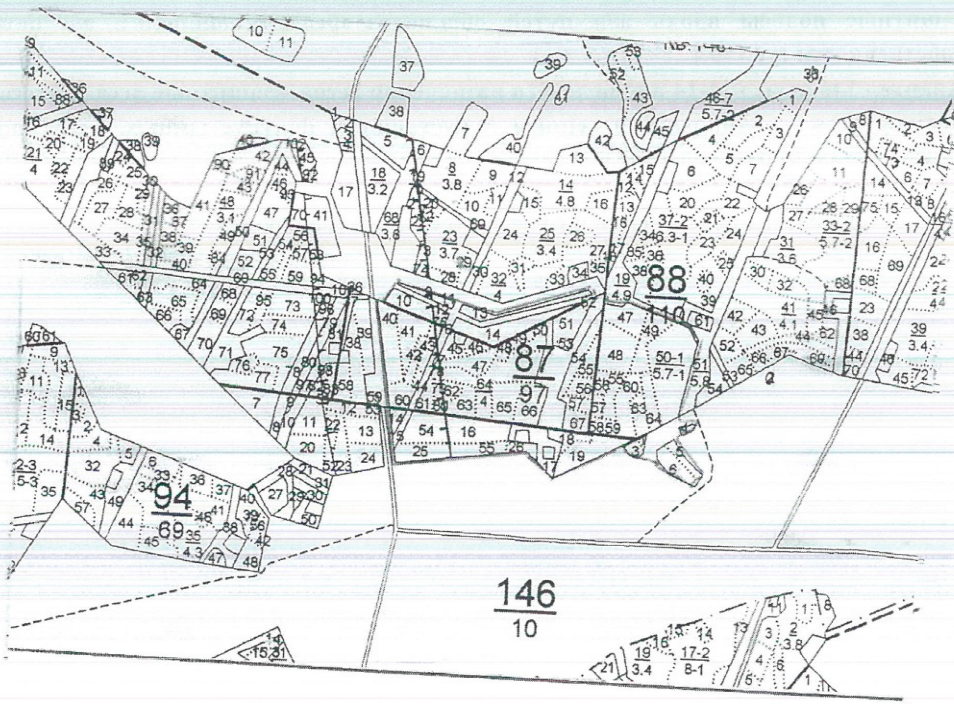
# Карта-схема расположения и границы лесного участка

Республика Татарстан, Альметьевский муниципальный район, Тайсугановское сельское поселение

(субъект Российской Федерации, муниципальное образование)  
Лесничество (лесопарк) Альметьевское  
(название)

Участковое лесничество Кама-Исмагиловское  
(название)

Масштаб 1:25000



Условные обозначения: — границы лесного участка

Должностное лицо органа,  
осуществляющего ведение  
государственного лесного  
реестра –  
Первый заместитель министра  
лесного хозяйства Республики Татарстан

И.Н.Зарипов  
Ф.И.О

Дата

09.10.2020

Подпись



Изм.	Лист	№ докум.	Подпись	Дата

12815-ПМТ-Р6

Лист

64



Приложение Д. Заключение ГКУ РТ «Альметьевское лесничество»

МИНИСТЕРСТВО  
ЛЕСНОГО ХОЗЯЙСТВА  
РЕСПУБЛИКИ ТАТАРСТАН  
Государственное казенное учреждение  
Республики Татарстан  
«Альметьевское лесничество»  
Нариманова ул., д.62, г. Альметьевск, 423450

ТАТАРСТАН РЕСПУБЛИКАСЫ  
УРМАН ХУЖАЛЫГЫ  
МИНИСТРЛЫГЫ  
Татарстан Республикасы  
«Әлмәт урманчылыгы»  
дәүләт казна учреждениесе  
Нариманов ур., 62 нче йорт, Әлмәт шәһ., 423450

Тел. (88553) 32-87-14, Факс 32-87-14, E-mail: Almetevskoe.Gku@tatar.ru

24.05.2021 № 189  
На \_\_\_\_\_ от \_\_\_\_\_

Заключение  
по проекту межевания территории по объекту  
«Реконструкция системы трубопроводов  
Ромашкинского месторождения (IV этап)»

Рассмотрев проект межевания территории применительно к лесным участкам, расположенным в квартале № 87 части выделов 65, 66 и в квартале 94 части выделов 16, 17 Альметьевского лесничества Кама-Исмагиловского участкового лесничества на территории Альметьевского муниципального района Республики Татарстан, разработанного для объекта «Реконструкция системы трубопроводов Ромашкинского месторождения (IV этап)», считаем, что данный проект соответствует лесохозяйственному регламенту Альметьевского лесничества.

С уважением,  
руководитель - лесничий

Р.К.Мухаметшин

Исп.: Р.Ш.Фатхутдинов  
8(8553) 32-87-11

					12815-ПМТ-Р6	Лист
Изм.	Лист	№ докум.	Подпись	Дата		65