



Общество с ограниченной
ответственностью
«Контакт-инжиниринг»

«Проект планировки территории «ЖК Возрождение» в г. Лениногорск»

ПРОЕКТНАЯ ДОКУМЕНТАЦИЯ

ПП/ПМ- 97П

« Проект планировки территории »

г. Лениногорск 2021 г.

Заказчик: ООО «Жилпромстрой»

«Проект планировки территории «ЖК Возрождение»
в г. Лениногорск»

ПРОЕКТНАЯ ДОКУМЕНТАЦИЯ

ПП/ПМ- 97П

« Проект планировки территории »

Директор

Главный инженер прое



А. М. Гришанин

М .А. Аманкулов

г. Лениногорск 2021 г.

«Проект планировки территории «ЖК Возрождение» в г. Лениногорск»

ПРОЕКТНАЯ ДОКУМЕНТАЦИЯ

ПП/ПМ- 97П

« Проект планировки территории »

1. Основная часть проекта планировки

Текстовая часть

ПП/ПМ-97П.ОЧ.Т

СОСТАВ ПРОЕКТА		
Обозначение	Наименование	Примечание
ПРОЕКТ ПЛАНИРОВКИ ТЕРРИТОРИИ		
1. Основная часть проекта планировки		
ПП/ПМ-97П.ОЧ.Т	Текстовая часть	
	Приложения	
ПП/ПМ-97П.ОЧ.Г	Графическая часть:	
	1.1 Чертеж планировки территории	М 1:500
2. Материалы по обоснованию проекта планировки территории		
ПП/ПМ-97П.МО.Г	2.1 Схема расположения проектируемой территории в системе планировочной организации города Лениногорск	М 1:10000
	2.2 Схема использования территории в период подготовки проекта планировки территории	М 1:500
	2.3 Схема функционального зонирования, организации улично-дорожной сети со схемой движения транспорта	М 1:500
	2.4 Схема вертикальной планировки и инженерной подготовки территории	М 1:500
	2.5 Схема границ зон с особыми условиями использования территории и границ территорий, подверженных риску возникновения чрезвычайных ситуаций природного и техногенного характера и воздействия их последствий	М 1:500
	2.6 Схема размещения инженерных сетей	М 1:500
	2.7 Предложение планировочного решения застройки территории	М 1:500

						Проект планировки территории "ЖК Возрождение" г. Лениногорска	Лист
Изм	К.док	Лист	№док	Подпись	Дата		4

ОГЛАВЛЕНИЕ

1. Введение

2. Градостроительные условия

3. Архитектурно-планировочное решение

**4. Обоснование границ санитарно-защитных зон объектов
капитального строительства**

5. Инженерная подготовка и вертикальная планировка территории

6. Улично-дорожная сеть и движение транспорта

7. Объекты и сети инженерной инфраструктуры

8. Благоустройство и озеленение территории

9. Перечень мероприятий по охране окружающей среды

**10. Перечень мероприятий по защите территории от чрезвычайных
ситуаций природного и техногенного характера, в том числе по
обеспечению пожарной безопасности и по гражданской обороне**

						Проект планировки территории "ЖК Возрождение" г. Лениногорска	Лист
Из м	К.док	Лист	№док	Подпись	Дат а		5

1. Введение

Подготовка документации по планировке территории осуществляется в целях обеспечения устойчивого развития территорий, выделения элементов планировочной структуры (кварталов, микрорайонов, иных элементов), установления границ земельных участков, на которых расположены объекты капитального строительства, границ земельных участков, предназначенных для строительства и размещения линейных объектов;

установления параметров планируемого развития элементов планировочной структуры, зон планируемого размещения объектов капитального строительства, объектов местного значения; -обеспечения прав и законных интересов физических и юридических лиц, в том числе правообладателей земельных участков и объектов капитального строительства.

создание условий для привлечения инвестиций, в том числе путем предоставления возможности выбора наиболее эффективных видов разрешенного использования земельных участков и объектов

Проект планировки территории "ЖК Возрождение" г. Лениногорске Республики Татарстан подготовлен на основании:

- Технического задания на выполнение работ по подготовке проекта планировки территории "ЖК Возрождение" в г. Лениногорске.
- Постановления, выданным Исполнительным комитетом муниципального образования "Лениногорский муниципальный район" от 10.09.2020 №1066 «О подготовке документации по планировке территории».

Исходными топогеодезическими материалами для разработки ПП послужили: Топографическая съемка М1:500 выполнена в 2020 г. Инженерно-геологические изыскания производились в 2020г.

						Проект планировки территории "ЖК Возрождение" г. Лениногорска	Лист
Из м	К.док	Лист	№док	Подпись	Дат а		6

Проект выполнен с соблюдением:

- Градостроительного Кодекса РФ от 30 апреля 2021 года, № 190-ФЗ;
- Земельного Кодекса РФ от 30 апреля 2021 года., № 136-ФЗ;

Учтены рекомендации и требования следующих нормативных документов и проектной документации:

- СП 42.13330.2016 "Градостроительство. Планировка и застройка городских и сельских поселений";
- СП 42.13330.2016 Свод правил градостроительство планировка и застройка городских и сельских поселений актуализированная редакция СНиП 2.07.01-89*
- СанПиН 2.2.1/2.1.1.1200-03 "Санитарно-защитные зоны и санитарная классификация предприятий, сооружений и иных объектов";
- СП 113.13330.2016«Стоянки автомобилей»;
- СП 4.13130.2013 «Системы противопожарной защиты. Ограничение распространения пожара на объектах защиты. Требования к объемно-планировочным и конструктивным решениям».
- Генеральный план города Лениногорска Республики Татарстан;
- Правил землепользования и застройки города Лениногорска Республики Татарстан;
- Местные нормативы градостроительного проектирования муниципального образования город Лениногорск;
- Нормативы градостроительного проектирования Республики Татарстан.

						Проект планировки территории "ЖК Возрождение" г. Лениногорска	Лист
							7
Из м	К.док	Лист	№док	Подпись	Дат а		

2. Градостроительные условия

Участок отведенный под проект планировки имеет многоугольную форму. В административном отношении объект изысканий находится на в северо-восточной части г.Лениногорск.

Участок располагается в территориальной зоне природо-охранной зоне.охранно-природных о екторов.

Участок не имеет красных линий.

Рельеф проектируемой территории с выраженным уклоном в направлении с северо-запада на юго-восток и колеблется в пределах участка в отметках от 210,73 до 215,09 м.

В инженерном отношении площадка свободна от каких-либо коммуникаций, только в западной части угол проектирования имеются водопровод, линия электропередач, сети связи.

Какие-либо опасные природные физико-геологические процессы и явления, которые могли бы оказать негативное влияние на устойчивость поверхностных и глубинных грунтовых массивов территории (эрозия, оползни, суффозия, карст и т.п.), отсутствуют.

Рассматриваемая территория расположена в умеренно континентальном климатическом районе, характеризуется относительно холодной, морозной зимой и умеренно жарким летом. Средняя годовая температура +3,3 °С. Средняя температура наиболее холодной пятидневки –31 °С. Средняя температура наиболее холодного периода –19 °С. Средняя температура наиболее холодного месяца (января) –6,3 °С. Средняя температура за отопительный период –5,7 °С. Продолжительность отопительного периода 222 дня. Самый холодный месяц: январь со средней температурой –15 °С, самый тёплый: июль, его средняя температура +24 °С. Абсолютный температурный максимум составляет +37 °С, а абсолютный температурный минимум –37 °С

						Проект планировки территории "ЖК Возрождение" г. Лениногорска	Лист
							8
Из м	К.док	Лист	№док	Подпись	Дат а		

3. Архитектурно-планировочное решение

Проектное архитектурно-планировочное решение разрабатывалось с учётом:

- Существующей планировочной структуры проектируемой и прилегающих к ней территорий, определяемых существующей планировочной структурой возможных направлений развития;
- Направления улиц и линий границ кадастровых участков проектируемой и прилегающих к ней территорий, в основном определили ориентацию проектируемой застройки;
- Градостроительных норм и правил;
- Решений генерального плана городского округа город Лениногорск и правилами землепользования и застройки.

Проект планировки предполагает организацию движения по проектируемой территории в соответствии с утверждённым генеральным планом г. Лениногорск.

Настоящим проектом учтены:

- существующие санитарно-защитные зоны и ограничения на использование территории в их границах, проектные предложения генерального плана города Лениногорск; охранные зоны объектов инженерной инфраструктуры и ограничения на использование территории в их границах;
- Предполагаемое нахождение участков проектируемой территории в территориальной зоне природо-охранной зоне и виды разрешённого использования, - основные, вспомогательные и условно разрешённые - установленные Правилами землепользования и застройки г. Лениногорск;
- зонирование проектируемой территории для размещения объектов капитального строительства произведено в соответствии с требованиями указанных Правил;

						Проект планировки территории "ЖК Возрождение" г. Лениногорска	Лист
							9
Из м	К.док	Лист	№док	Подпись	Дат а		

Проектным решением предполагается:

- сохранение основных элементов планировочной, экологической и ландшафтной структуры в границах проектируемой территории;
- корректировка транспортной схемы с учётом решений генерального плана г. Лениногорск;
- определение границ земельных участков в соответствии с техническим заданием;
- планирование использования сверхнормативной территории.

При проектировании внутриквартальных проездов учтены: необходимость транспортной и пешеходной доступности как объектов на проектируемой территории, так и объектов вне её, проезды к которым являются для проектируемой территории транзитными.

Проектом предлагается озеленения и благоустройства с соблюдением сложившейся эколого-ландшафтной ситуации.

Организация движения специального транспорта с местами остановок для сбора ТБО предусмотрена с учетом расстояния от входов в жилой дом до мусорных контейнеров и составляет не более 100 м.

В границах планируемой территории для каждого жилого дома предусмотрено размещение детской площадки, площадки для занятия физкультурой, площадки для отдыха взрослого населения, автомобильные парковки.

Ведомость жилых зданий				
Обозначение жилого дома	Кол-во этажей, шт.	Площадь застройки, кв. м	Общая площадь, кв. м	Количество жителей (согл. п. 4.2.7 норм град. проект. Р. Татарстан)
Жилой дом 1	9	862,55	5266,51	112
Жилой дом 2	9	862,55	5266,51	112

						Проект планировки территории "ЖК Возрождение" г. Лениногорска	Лист
							10
Из м	К.док	Лист	Недок	Подпись	Дат а		

4. Обоснование границ санитарно-защитных зон объектов капитального строительства

Размер СЗЗ предприятий определяется в зависимости от характера производства в соответствии с СанПиН 2.2.1/2.1.1.1200-03 «Проектирование, строительство, реконструкция и эксплуатация предприятий, планировка и застройка населенных мест. Санитарно-защитные зоны и санитарная классификация предприятий, сооружений и иных объектов».

Проектируемые жилые дома в процессе эксплуатации не выделяют вредных веществ, поэтому определение размера санитарно-защитной зоны от них не требуется.

Территория проектирования частично попадает в природо-охранную зону.

Расстояние от окон жилых домов до площадок: детских, физкультурных и площадок отдыха составляет от 10 - 12 м в зависимости от норм.

От окон жилых домов до площадок с мусорными контейнерами расстояние составляет более 20м.

Расстояние от входов в жилой дом до мусорных контейнеров составляет не более 100м.

						Проект планировки территории "ЖК Возрождение" г. Лениногорска	Лист
							11
Изм	К.док	Лист	№док	Подпись	Дата		

5. Инженерная подготовка и вертикальная планировка территории

Рельеф территории с выраженным уклоном в направлении с северо-запада на юго-восток и колеблется в пределах участка с отметками от 210,73 до 215,09 м.

Схема вертикальной планировки составлена на топогеодезической подоснове в масштабе 1:500.

Основной задачей вертикальной планировки является создание благоприятных условий для движения транспорта и пешеходов, организации поверхностного стока.

Проектирование вертикальной планировки данного участка определено:

- существующим рельефом;
- отметками по съезду с существующих улиц.

Поверхностный водоотвод решен открытым способом по лотковой части автомобильных проездов с выпуском на существующую сеть автодорог с твердым покрытием.

Водоотвод с кровли выполнен на отмокту, далее по организованному локу и далее в очистные сооружения. Преобразованный проектный рельеф выражен «красными» отметками. Выравнивание площадки выполнено для создания благоприятных условий размещения проектируемых объектов, прокладки подземных коммуникаций и обеспечения удобного и безопасного движения транспорта. Скатная поверхность, обеспечивает самотечный отвод атмосферных (ливневых, талых) вод, по кромке проездов, в сторону падения существующего рельефа с нормативно-допустимыми уклонами.

						Проект планировки территории "ЖК Возрождение" г. Лениногорска	Лист
							12
Из м	К.док	Лист	№док	Подпись	Дат а		

6. Улично-дорожная сеть и движение транспорта

Генеральным планом города Лениногорск, предусмотрены внешние транспортные связи, для проектируемой территории: ул. а ережной, ул. Гагарина.

Размеры проезжей части, разворотных площадок, радиусы закруглений кромки проезжей части приняты оптимальными и обеспечивают необходимый маневр техники. На территории предусмотрены внутриквартальные проезды шириной 6,5 метров, внутри дворовые проезды шириной 6 метров и тротуары шириной 2 метра.

Расчётный показатель автомобилизации проживающих в границах проектируемой территории, согласно нормам градостроительного проектирования республики Татарстан, составляет 350 м/м на 1000 человек.

Расчет количества м/м для жителей жилого дома

Ведомость машиномест				
Наименование	Уд. размер (кв. м*чел.)	Количество человек	Площадь, кв. м	
			нормир	по проекту
Количество машиномест	350/1000 ч.	224	61	95

						Проект планировки территории "ЖК Возрождение" г. Лениногорска	Лист
							13
Из м	К.док	Лист	№док	Подпись	Дат а		

7. Объекты и сети инженерной инфраструктуры

Водоснабжение.

Проектом, на «Схеме размещения инженерных сетей», предусмотрена схема прокладка уличных сетей водоснабжения.

Водоотведение.

Проектом, на «Схеме размещения инженерных сетей», предусмотрена схема прокладка уличных канализационных сетей.

На территории в границах проектирования отсутствуют городские сети ливневой канализации. Проектом предусматривается отведение атмосферных и дренажных вод по ливневой канализации по уклону площадки к очистным сооружениям

Газоснабжение.

В границах проектируемой территории отсутствуют сети газоснабжения. Проектом, на «Схеме размещения инженерных сетей», предусмотрена схема прокладка уличной сети газопровода.

Электроснабжение.

Проектом, на «Схеме размещения инженерных сетей», предусмотрена схема прокладка уличных сетей электроснабжения.

Технико-экономические показатели по инженерным сетям		
№ п/п	Наименование	Протяженность, м
1	Линии электроснабжения 0,4кВ	545
2	Водопровод	155
3	Сеть канализации	304
4	Газопровод	364
5	сети связи	168

						Проект планировки территории "ЖК Возрождение" г. Лениногорска	Лист
							14
Изм	К.док	Лист	№док	Подпись	Дата		

8. Благоустройство и озеленение территории

Озеленение

На территории произрастают зеленые насаждения, что необходимо учесть при планировке территории в качестве рассмотрения вопроса о проведении компенсационного озеленения.

Вновь посаженные зеленые насаждения на территории участка должны создать более благоприятные микроклиматические условия, они будут служить местом повседневного отдыха жителей и улучшать архитектурный облик города.

Проектируемая система зеленых насаждений складывается из озелененной прогулочной зоны общего пользования и озеленение улиц.

Озеленение участка формируется сетью пешеходных тротуаров, соединяющих в единую непрерывную систему прогулочную зону, озеленение улиц, и насыщается посевом газонов, отвечающих эстетическим и климатологическим требованиям.

Ассортимент зеленых насаждений рекомендуемых для республики Татарстан.

Рабочие проекты благоустройства озелененных территорий общего пользования (озеленение прогулочных зон) выполнять на основании действующих строительных норм и правил.

Благоустройство

Территория, свободная от подземных инженерных коммуникаций, проездов и тротуаров, озеленяется путём устройства газонов. Проектируемые газоны засеваются многолетними травами с внесением растительного слоя почвы 0,15 м.

При проектировании благоустройства предусмотрены планировочные мероприятия, направленные на создание благоприятных условий жизнедеятельности и передвижения мало мобильных групп населения.

						Проект планировки территории "ЖК Возрождение" г. Лениногорска	Лист
							15
Из м	К.док	Лист	№док	Подпись	Дат а		

В местах сопряжения тротуаров с проезжей частью улиц, на путях движения пешеходов, предусматривается устройство пониженного бортового камня ($h=0,05$ м), пути движения инвалидов предусмотрены по тротуарам шириной не менее 1,5м, с продольным уклоном не более 5% и поперечным уклоном не более 2%.

Покрытие проездов – асфальтобетонное с бетонным бортовым камнем.

Покрытие тротуаров - плиточное с бетонным бортовым камнем.

Детские игровые площадки, площадки для занятия спортом и места отдыха располагаются на дворовых территориях жилых домов.

Ведомость площадок различного функционального назначения				
Обозначение жилого дома	Уд. размер (кв. м*чел.)	Количество жителей	Площадь, кв. м	
			нормир	по проекту
Жилой дом 1				
Детская площадка	0,7	112	70	117,75
Площадка для занятия физкультурой	2,0		100	119,1
Площадка для отдыха	0,1		30	40,3
Жилой дом 2				
Детская площадка	0,7	112	70	117,75
Площадка для занятия физкультурой	2,0		100	119,1
Площадка для отдыха	0,1		30	40,3

						Проект планировки территории "ЖК Возрождение" г. Лениногорска	Лист
							16
Изм	К.док	Лист	№ док	Подпись	Дата		

9. Перечень мероприятий по охране окружающей среды

Основным градостроительным мероприятием по улучшению состояния окружающей среды проектируемой территории является комплексное благоустройство и озеленение жилой территории, строительство площадок отдыха взрослых и детей. Предусматриваются открытые автостоянки для временного хранения автотранспорта и устройство ливневой канализации.

Технические и технологические мероприятия разрабатываются с учетом обеспечения охраны и рационального использования каждого природного компонента.

При размещении объектов капитального строительства необходимо учитывать требования системы нормативных градостроительных режимов - организация санитарно-защитных зон, коридоров инженерных и транспортных коммуникаций.

Необходимо проведение комплекса мероприятий по реконструкции и развитию транспортной инфраструктуры с целью уменьшения вредного воздействия транспорта на окружающую среду.

Необходимы мероприятия по защите территорий от загрязнения отходами - строительство в жилых кварталах площадок по сбору отходов с последующим вывозом на полигон ТБО.

Реализация данных природоохранных мероприятий позволит сократить негативное воздействие отходов на окружающую среду, снизит вероятность аварийных загрязнений поверхностных и грунтовых вод. В целом, реализация намечаемых мероприятий будет направлена на стабилизацию санитарно-эпидемиологической и экологической обстановки на проектируемой территории.

						Проект планировки территории "ЖК Возрождение" г. Лениногорска	Лист
							17
Изм	К.док	Лист	№док	Подпись	Дата		

10. Перечень мероприятий по защите территории от чрезвычайных ситуаций природного и техногенного характера, в том числе по обеспечению пожарной безопасности и по гражданской обороне

Предусматриваются следующие основные мероприятия по защите территории от чрезвычайных ситуаций природного и техногенного характера, проведение мероприятий по гражданской обороне и обеспечению пожарной безопасности:

- Обеспечивается в случае возгорания и разрушения зданий и сооружений беспрепятственный доступ к зданиям и сооружениям аварийно-спасательных и пожарных команд.

- Предусматриваются мероприятия по эвакуации и возможности спасения людей.

- Мероприятия по противопожарной защите зданий предусматриваются с учетом технического оснащения пожарных подразделений и их расположения.

						Проект планировки территории "ЖК Возрождение" г. Лениногорска	Лист
							18
Из м	К.док	Лист	№док	Подпись	Дат а		

«Проект планировки территории «ЖК Возрождение» в г. Лениногорск»

ПРОЕКТНАЯ ДОКУМЕНТАЦИЯ

« Проект планировки территории »

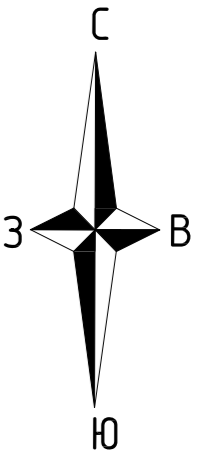
1. Основная часть проекта планировки

Графическая часть

ПП/ПМ-97П.ОЧ.Г



<u>Ведомость чертежей</u>		
№ листа	Наименование	Масштаб
1.1	Чертеж планировки территории	М 1:500

Чертеж планировки территории



Условные обозначения

- Граница проектирования
- Зона застройки жилыми домами
- Зона озеленения и благоустройства территории
- Зона гостевых автомобильных парковок
- Зона детских площадок
- Зона площадок для занятия физкультурой
- Зона площадок для отдыха
- Внутридворные проезды
- Автомобильные дороги общего пользования
- Внутриквартирные проезды
- Направление движения транспорта

						ПП/ПМ-97п.04.Г			
						Проект планировки территории: "ЖК ВОЗРОЖДЕНИЕ" по ул. Набережная в г. Лениногорске			
Изм.	Кол. уч.	Лист	№ док.	Подп.	Дата				
Исполнит.		Осипова				Стадия		Лист	Листов
						П		1	1
ГИП		Аманкулов				Черт еж планировки территории		ООО "Контакт-инжиниринг"	



Общество с ограниченной
ответственностью
«Контакт-инжиниринг»

Заказчик: ООО «Жилпромстрой»

«Проект планировки территории «ЖК Возрождение» в г. Лениногорск»

ПРОЕКТНАЯ ДОКУМЕНТАЦИЯ ПП/

« Проект планировки территории »

2. Материалы по обоснованию проекта планировки территории

ПП/ПМ-97П.МО.Г

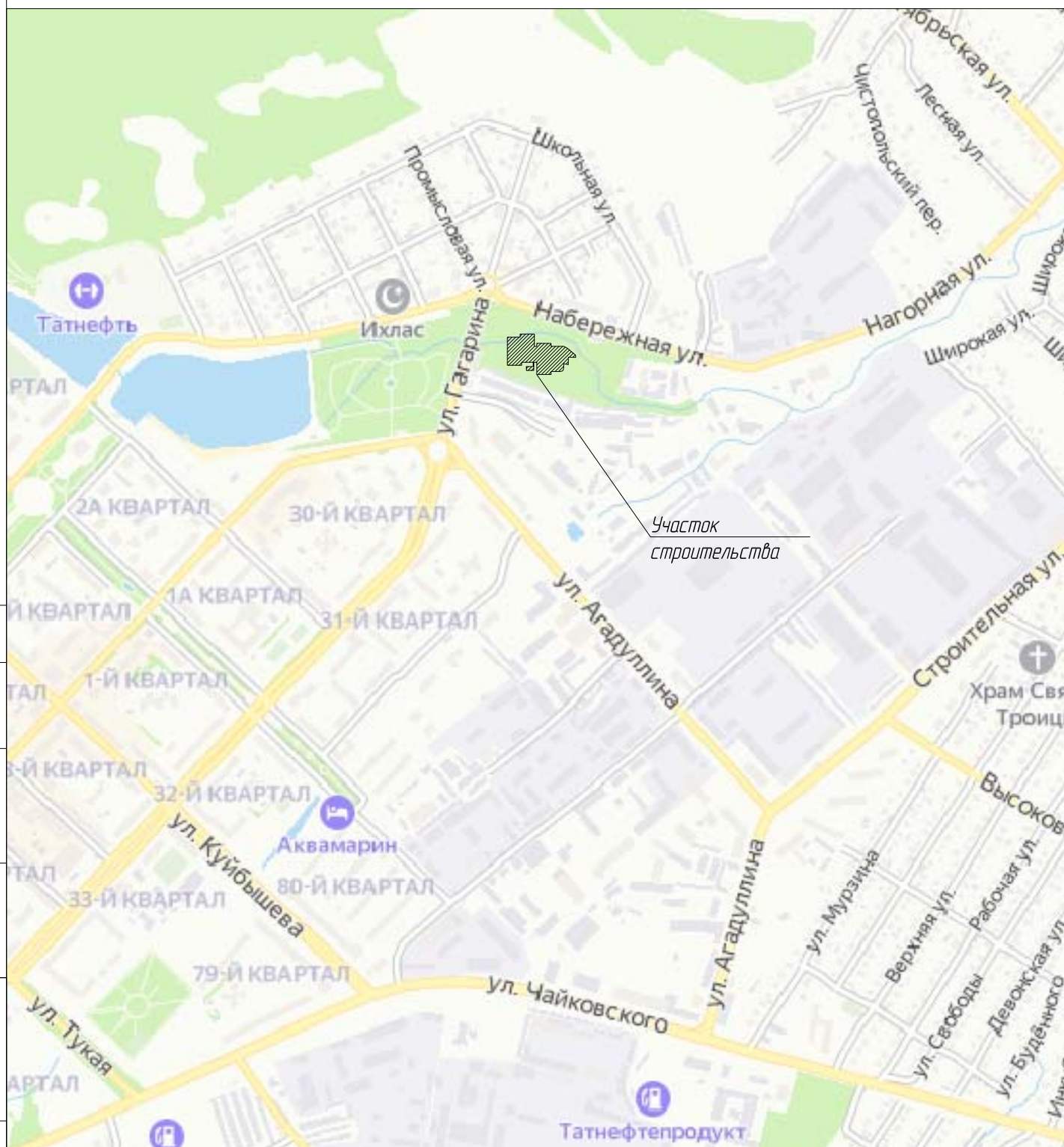
г. Лениногорск 2021 г.

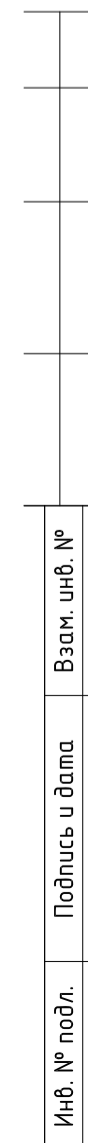
Ведомость чертежей	
--------------------	--

Лист	Наименование	Примечание
1	Схема расположения проектируемой территории в системе планировочной организации города Лениногорск	М 1:10000
2	Схема использования территории в период подготовки проекта планировки территории	М 1:500
3	Схема функционального зонирования, организации улично-дорожной сети со схемой движения транспорта	М 1:500
4	Схема вертикальной планировки и инженерной подготовки территории	М 1:500
5	Схема границ зон с особыми условиями использования территории и границ территорий, подверженных риску возникновения чрезвычайных ситуаций природного и техногенного характера и воздействия их последствий	М 1:500
6	Схема размещения инженерных сетей	М 1:500
7	Предложение планировочного решения застройки территории	М 1:500



Инв. № подл.	Подпись и дата	Взам. инв. №				

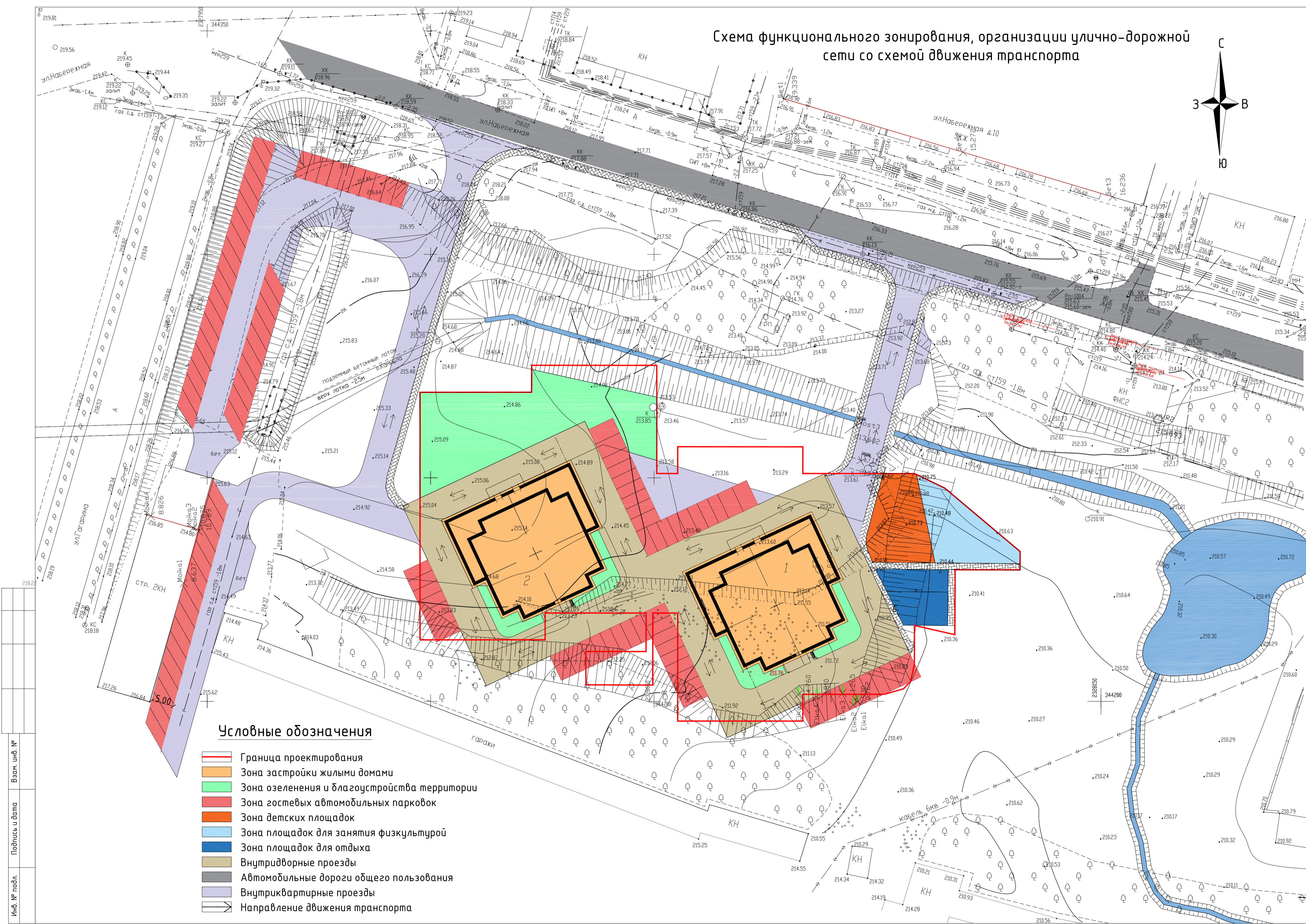
Схема расположения проектируемой территории в
системе планировочной организации города Лениногорск

[illegible]



— Г — Сети газоснабжения
 — К — Канализация
 — ○ — Сети связи
 << << >> >> Кабель связи
 — П — Сети электроснабжения

						ПП/ПМ-97П.МО.Г					
						Проект планировки территории: "ЖК ВОЗРОЖДЕНИЕ" по ул. Набережная г. Лениногорске					
Изм.	Кол.уч.	Лист	№ док.	Подп.	Дата				Стадия	Лист	Листов
Исполнит.	Основа								П	2	7
ГИП	Аманкулов					Схема использования территории в период подготовки проекта планировки территории			000 "Контакт-инжиниринг"		



Условные обозначения

- Граница проектирования
- Зона застройки жилыми домами
- Зона озеленения и благоустройства территории
- Зона гостевых автомобильных парковок
- Зона детских площадок
- Зона площадок для занятия физкультурой
- Зона площадок для отдыха
- Внутридворные проезды
- Автомобильные дороги общего пользования
- Внутриквартирные проезды
- Направление движения транспорта

Ведомость жилых зданий

Обозначение жилого дома	Кол-во этажей	Площадь застройки, кв.м	Общая площадь, кв.м	Количество жителей (согл. п. 4.2.7 норм. град. проект. Р. Татарстан)
Жилой дом 1	9	862,55	5266,51	112
Жилой дом 2	9	862,55	5266,51	112

Ведомость машиномест

Наименование	Уд. размер (кв.м*чел)	Кол-во человек	Площадь, кв.м	
			нормир	по проекту
Количество машиномест	350/1000 ч.	224	61	95

Ведомость площадок различного функционального назначения

Обозначение жилого дома	Уд. размер (кв.м*чел)	Кол-во жителей	Площадь, кв.м	
			нормир	по проекту
Жилой дом 1				
Детская площадка	0,7	112	70	117,75
Площадка для занятия физкультурой	2		100	119,1
Площадка для отдыха	0,1		30	40,3
Жилой дом 2				
Детская площадка	0,7	112	70	117,75
Площадка для занятия физкультурой	2		100	119,1
Площадка для отдыха	0,1		30	40,3

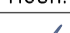

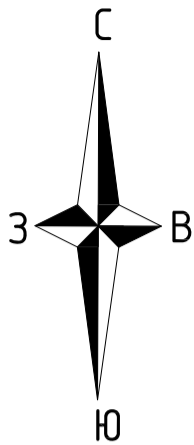
						ПП/ПМ-97П.04.Г			
						Проект планировки территории: "ЖК ВОЗРОЖДЕНИЕ" по ул. Набережная в г. Лениногорске			
Изм.	Кол. уч.	Лист	№ док.	Подп.	Дата		Стадия	Лист	Листов
Исполнит.	Осипова						П	3	7
ГИП	Аманкулов					Схема функционального зонирования, организации улично-дорожной сети со схемой движения транспорта	ООО "Контакт-инжиниринг"		

Схема вертикальной планировки и инженерной подготовки территории



Условные обозначения

- Граница проектирования
- 214,40

проектная отметка
- 214,63

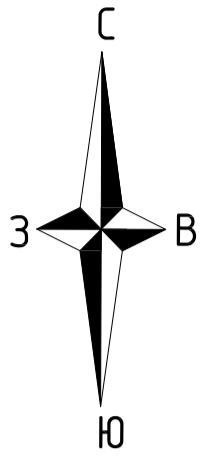
существующая отметка поверхности земли или точки перелома продольного профиля
- 0,05

уклоны
- 36,33

расстояния

						ПП/ПМ-97П.МО.Г		
						Проект планировки территории: "ЖК ВОЗРОЖДЕНИЕ" по ул. Набережная в г. Ленингорске		
Изм.	Кол.уч.	Лист	№ док.	Подп.	Дата	Стадия	Лист	Листов
Исполнит.	Осипова					П	4	7
ГИП	Аманкулов					Схема вертикальной планировки и инженерной подготовки территории		
						ООО "Контакт-инжиниринг"		

Схема границ зон с особыми условиями использования территории и границ территорий, подверженных риску возникновения чрезвычайных ситуаций природного и техногенного характера и воздействия их последствий





Условные обозначения

- Граница проектирования
- Красные линии

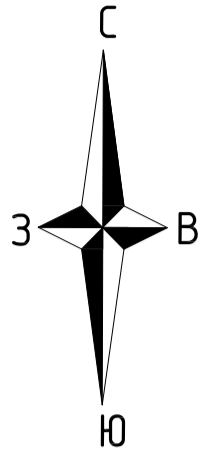
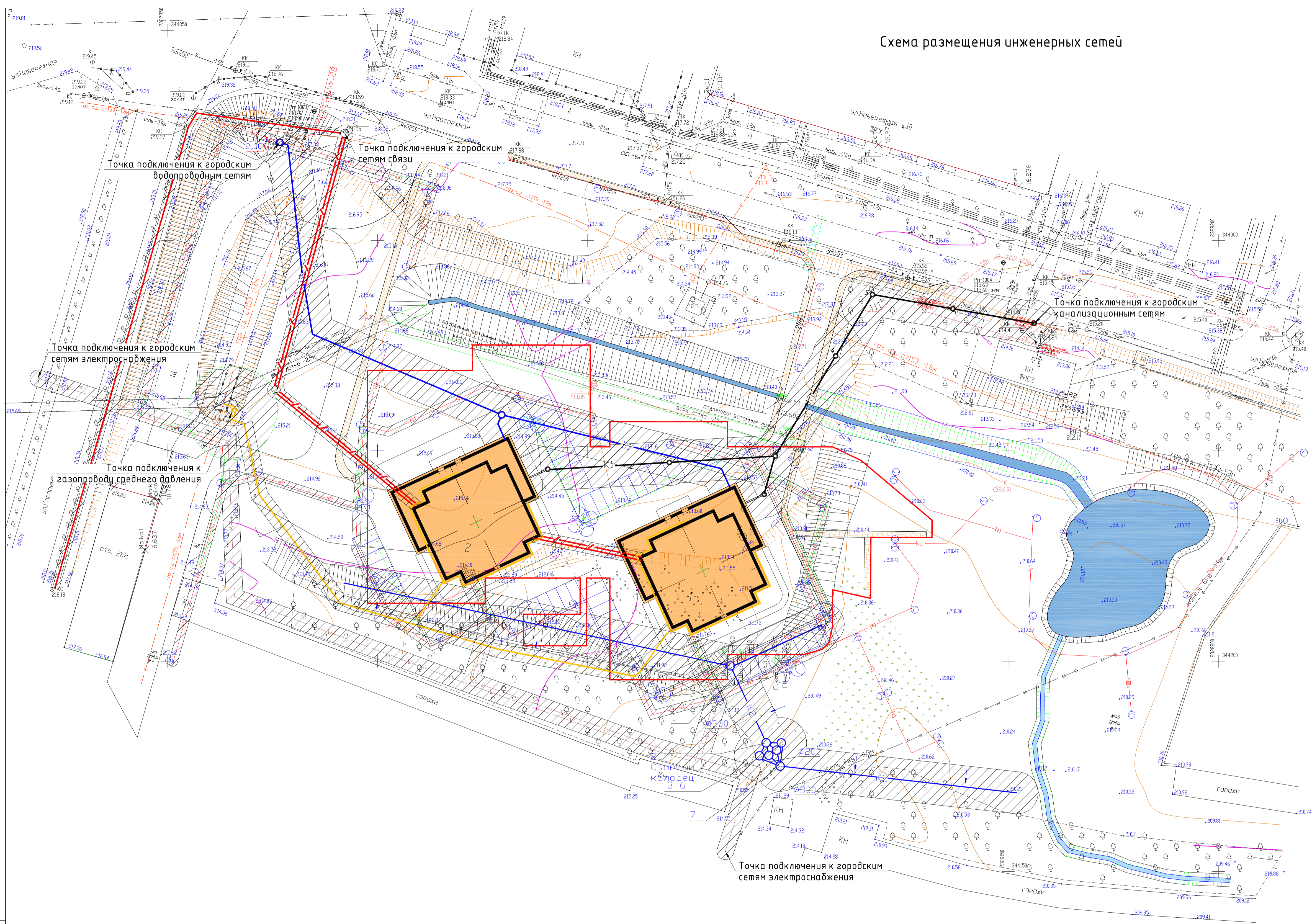
Зоны с особыми условиями использования территории

- Охранная зона
- Санитарно-защитная зона

						ПП/ПМ-97П.М.Г		
						Проект планировки территории: "ЖК ВОЗРОЖДЕНИЕ" по ул. Набережная в г. Лениногорске		
Изм.	Кол.уч.	Лист	№ док.	Подп.	Дата	Стадия	Лист	Листов
Исполнит.	Основа					П	5	7
ГИП	Аманкулов					ООО "Контакт-инжиниринг"		
						Схема границ зон с особыми условиями использования территории и границ территорий, подверженных риску возникновения чрезвычайных ситуаций природного и техногенного характера и воздействия их последствий		

Инв. № подл.	Подпись и дата	Взам. инв. №

Схема размещения инженерных сетей



Зоны с особыми условиями использования территории

Охранная зона

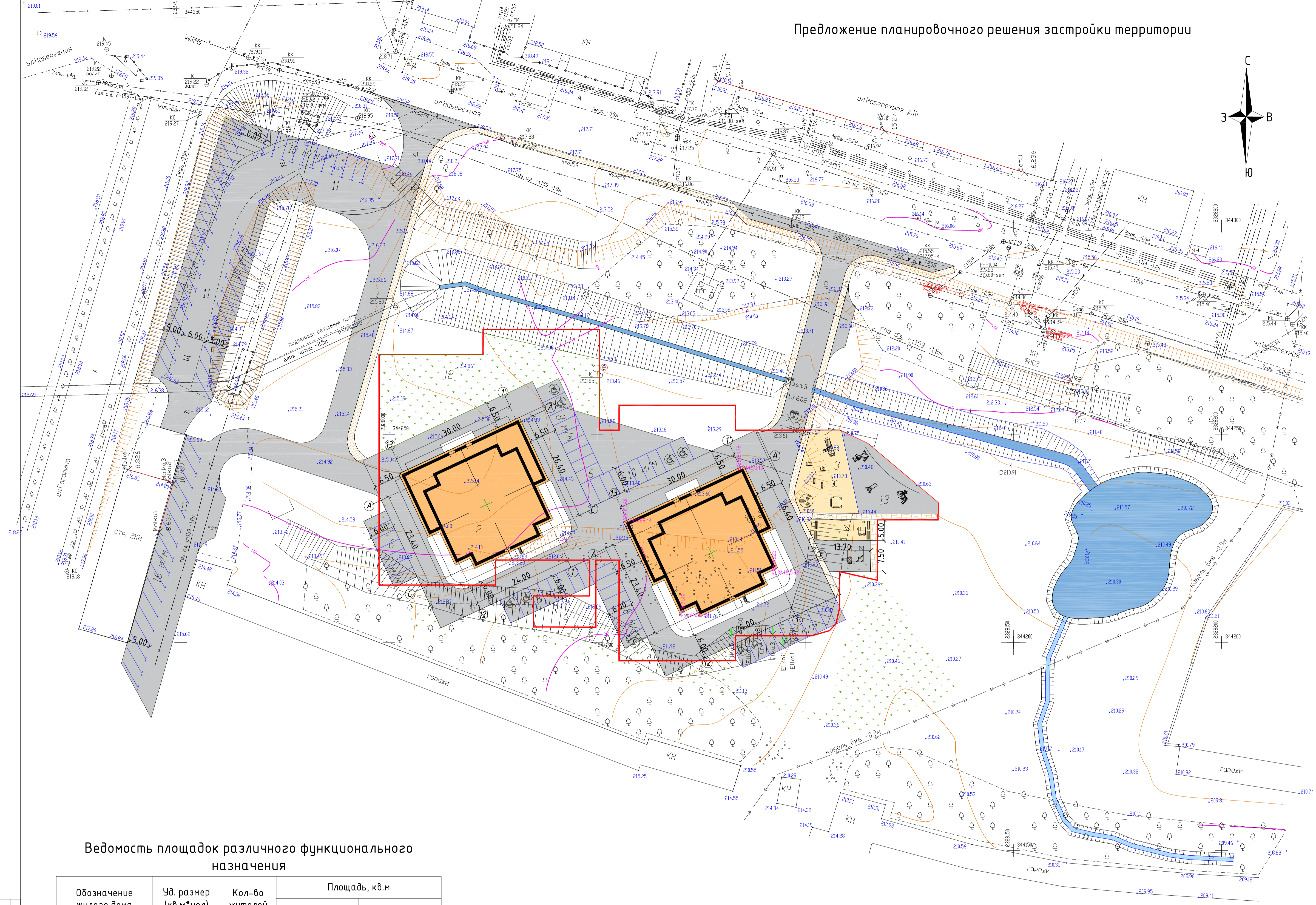
УСЛОВНЫЕ ОБОЗНАЧЕНИЯ

- N1 — проектируемая КЛ наружного освещения
- ОГК-5,0-ц с кронштейном K1 – односветильниковым и светодиодным светильником марки Победа LED-120 Вт
- ОГК-5,0-ц с кронштейном K2 – двухсветильниковым и светодиодными светильниками марки Победа LED-120 Вт
- B1 — Сети водоснабжения
- K1 — Канализация бытовая
- K2 — Канализация дождевая
- Сети связи
- Охранная зона ГРПШ и газопровода
- Сети газоснабжения

Изм.	Кол. уч.	Лист	№ док.	Подп.	Дата
Исполнит.	Основа				
ГИП	Аманжолов				

ПП/ПМ-97П.МО.Г					
Проект планировки территории: "ЖК ВОЗРОЖДЕНИЕ" по ул. Набережная в г. Лениногорске					
Изм.	Кол. уч.	Лист	№ док.	Подп.	Дата
Исполнит.	Основа				
ГИП	Аманжолов				
Схема размещения инженерных сетей				Стация	Лист
				П	6
					7
				Листов	
				ООО "Контакт-инжиниринг"	

Предложение планировочного решения застройки территории



Спецификация изделий					
Поз.	Обозначение	Наименование	Кол.	Масса ед., кг	Примеч.
1	ГОСТ 6665-91	БР 100.30.18		120	
2	ГОСТ 6665-91	БР 100.20.8		48	

Ведомость элементов озеленения				
Поз.	Наименование породы или вида насаждения	Возраст, лет	Кол. шт.	Примечание
1	Газон с посевом многолетних трав	—	226	м²

Ведомость жилых зданий				
Обозначение жилого дома	Кол-во этажей	Площадь застройки, кв.м	Общая площадь, кв.м	Количество жителей (согл. п. 4.2.7 норм. град. проект. Р. Татарстан)
Жилой дом 1	9	862,55	5266,51	112
Жилой дом 2	9	862,55	5266,51	112

Ведомость машиномест				
Наименование	Уд. размер (кв.м*чел)	Кол-во человек	Площадь, кв.м	
			нормир	по проекту
Количество машиномест	350/1000 ч.	224	61	95

Основные показатели		
Наименование	Ед. изм.	Кол-во
Площадь участка благоустройства	м²	6606
Площадь участка согласно ГПЗУ	м²	6606
Площадь застройки (одного здания)	м²	862,55
Вертикальная планировка, в том числе:	м³	
насыпь	м³	5379,0
устройство дорожной одежды проездов	м²	4417,48
устройство дорожной одежды тротуаров с асфальто-бетонным покрытием	м³	1209
устройство дорожной одежды отмотски здания	м³	237.42
устройство газонного покрытия толщиной 0,15 м	м³	33,9
Снятие растительного грунта	м³	—

Ведомость площадок различного функционального назначения

Обозначение жилого дома	Уд. размер (кв.м*чел)	Кол-во жителей	Площадь, кв.м	
			нормир	по проекту
Жилой дом 1				
Детская площадка	0,7	112	70	117,75
Площадка для занятия физкультурой	2		100	119,1
Площадка для отдыха	0,1		30	40,3
Жилой дом 2				
Детская площадка	0,7	112	70	117,75
Площадка для занятия физкультурой	2		100	119,1
Площадка для отдыха	0,1		30	40,3

Условные обозначения

- проектир. здания
- асфальтобетонное покрытие проездов
- асфальтобетонное покрытие тротуаров
- покрытие площадок из резиновой крошки
- плиточное покрытие тротуаров
- газон
- групповой кустарник

						ПП/ПМ-97П.04.Г		
						Проект планировки территории: "ЖК ВОЗРОЖДЕНИЕ" по ул. Набережная в г. Лениногорске		
Изм.	Кол. уч.	Лист	№ док.	Подп.	Дата		Стация	Лист
Исполнит.	Основа						П	7
ГИП	Аманкулов					Предложение планировочного решения застройки территории	ООО "Контакт-инжиниринг"	