

УТВЕРЖДЕНО

от «__» _____ 201__ г. № _____

ПРОЕКТ ПЛАНИРОВКИ И ПРОЕКТ МЕЖЕВАНИЯ ТЕРРИТОРИИ

для размещения объекта:

Обустройство скважин Ромашкинского месторождения НГДУ «Лениногорскнефть». III этап.
(на территории Лениногорского муниципального района Республики Татарстан)

МАТЕРИАЛЫ ПО ОБОСНОВАНИЮ ПРОЕКТА ПЛАНИРОВКИ ТЕРРИТОРИИ

РАЗДЕЛ 3.

МАТЕРИАЛЫ ПО ОБОСНОВАНИЮ ПРОЕКТА ПЛАНИРОВКИ ТЕРРИТОРИИ. ГРАФИЧЕСКАЯ ЧАСТЬ

ПРОЕКТ ПЛАНИРОВКИ И ПРОЕКТ МЕЖЕВАНИЯ ТЕРРИТОРИИ

для размещения объекта:

Обустройство скважин Ромашкинского месторождения НГДУ «Лениногорскнефть». III этап.
(на территории Лениногорского муниципального района Республики Татарстан)

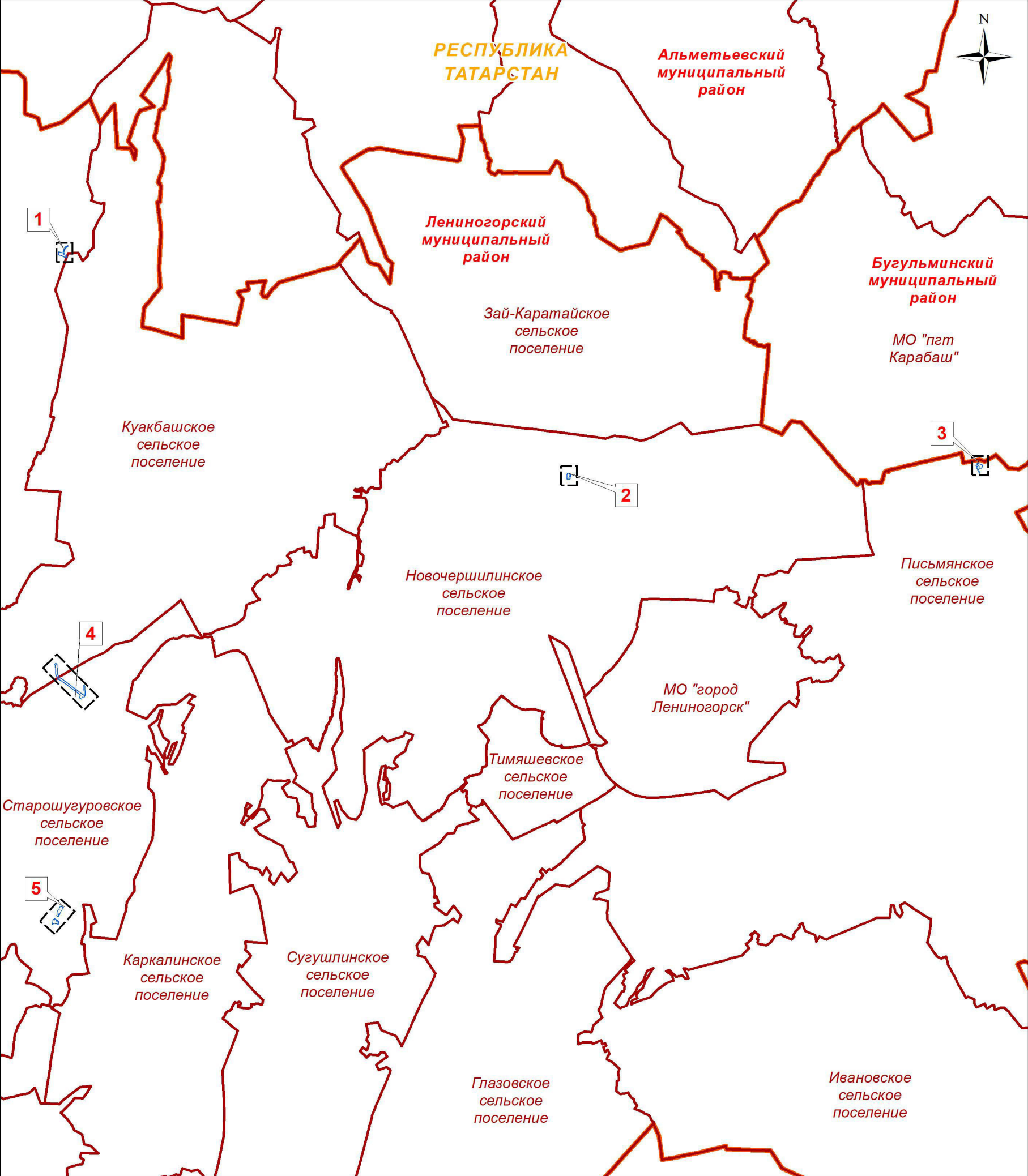
МАТЕРИАЛЫ ПО ОБОСНОВАНИЮ ПРОЕКТА ПЛАНИРОВКИ ТЕРРИТОРИИ

РАЗДЕЛ 3.

МАТЕРИАЛЫ ПО ОБОСНОВАНИЮ ПРОЕКТА ПЛАНИРОВКИ ТЕРРИТОРИИ. ГРАФИЧЕСКАЯ ЧАСТЬ

Управляющий ООО «ПП «ЭнергоНефтьПроект» _____/Ш.И. Шарафутдинов/

СХЕМА СОВМЕЩЕНИЯ ФРАГМЕНТОВ



УСЛОВНЫЕ ОБОЗНАЧЕНИЯ

- границы субъектов Российской Федерации
- границы муниципальных районов
- границы городских и сельских поселений
- границы территории, в отношении которой осуществляется подготовка проекта
- границы фрагментов территории

Заказчик: НГДУ "Лениногорскнефть"			
Проект планировки и проект межевания территории для размещения объекта: Обустройство скважин Ромашкинского месторождения НГДУ «Лениногорскнефть». III этап. (на территории Лениногорского муниципального района Республики Татарстан)			
Схема совмещения фрагментов	Стадия	Лист	Листов
	ПП	1	22
Раздел 3. Материалы по обоснованию проекта планировки территории. Графическая часть	Масштаб 1:130000		

СХЕМА РАСПОЛОЖЕНИЯ ЭЛЕМЕНТОВ ПЛАНИРОВОЧНОЙ СТРУКТУРЫ

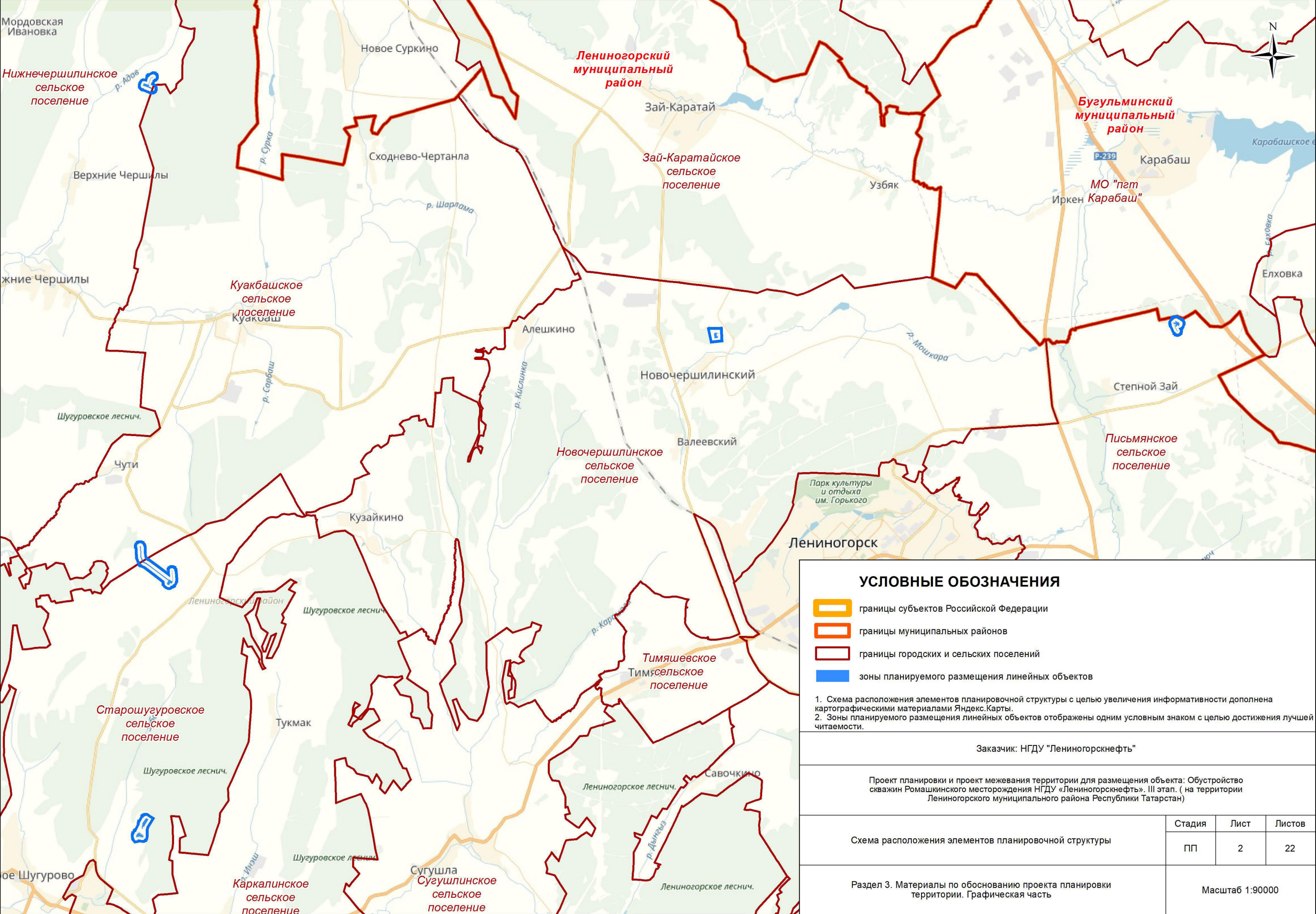
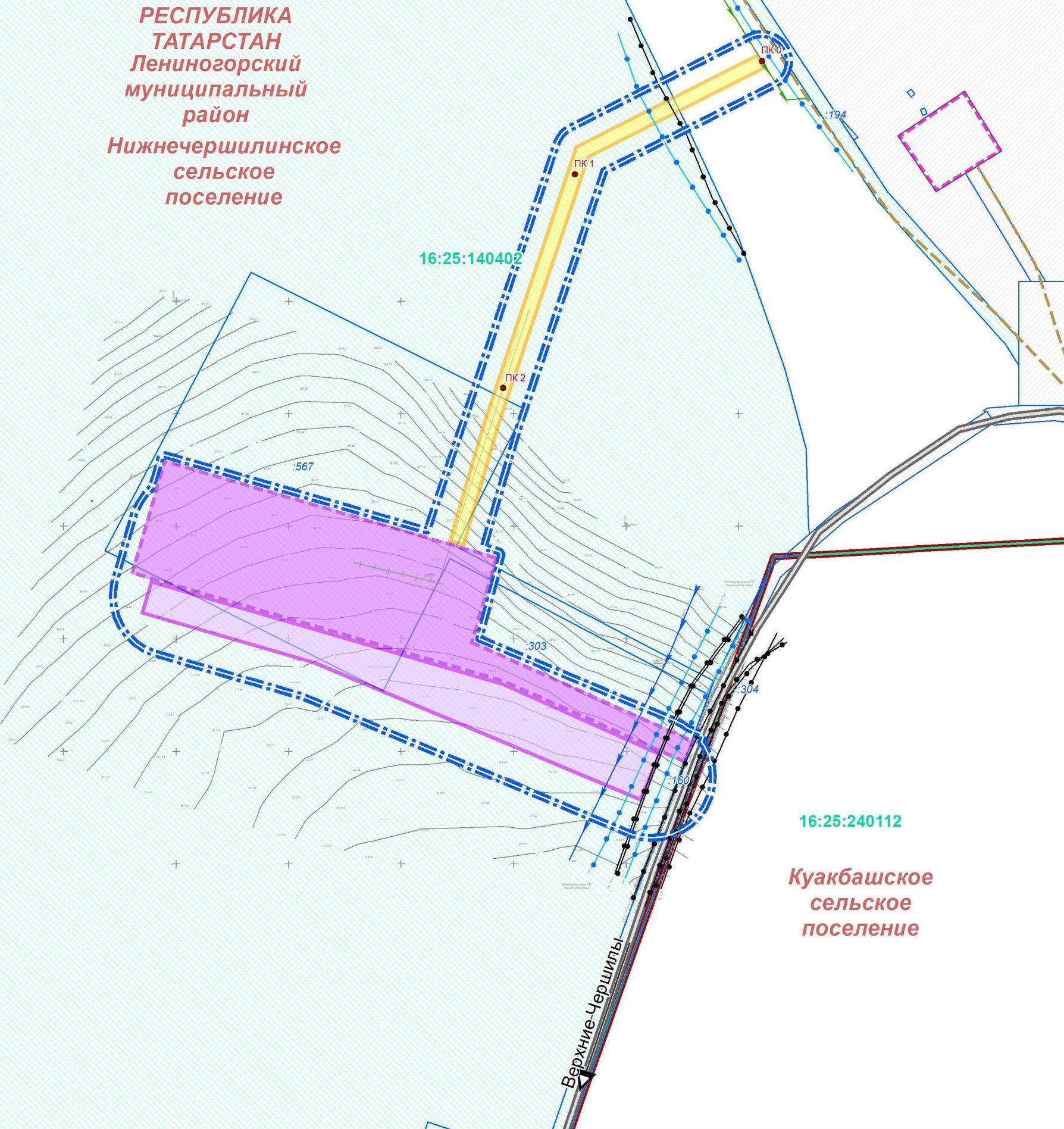


СХЕМА ИСПОЛЬЗОВАНИЯ ТЕРРИТОРИИ В ПЕРИОД ПОДГОТОВКИ ПРОЕКТА ПЛАНИРОВКИ ТЕРРИТОРИИ

Фрагмент 1 . Обустройство площадки скважин К-18017



УСЛОВНЫЕ ОБОЗНАЧЕНИЯ

- границы городских и сельских поселений
- границы кадастровых кварталов
- границы земельных участков в соответствии с Единым государственным реестром недвижимости
- границы территории, в отношении которой осуществляется подготовка проекта планировки
- границы существующих земельных участков в пределах границ территории, в отношении которой осуществляется подготовка проекта планировки

Зоны планируемого размещения

- зона планируемого размещения линейного объекта трубопроводного транспорта
- зона планируемого размещения линейного объекта электросетевого
- зона планируемого размещения объектов капитального строительства, входящих в состав линейного объекта трубопроводного транспорта

Инженерные коммуникации

существующие

- линии электропередачи 35 кВ
- линии электропередачи 6 - 10 кВ
- нефтепроводы
- водопроводы
- прочие кабели
- нефункционирующие инженерные коммуникации

Здания, сооружения и объекты

существующие

- площадки нефтяных скважин

Улично-дорожная сеть

существующая

- автомобильные дороги с переходным покрытием
- полевые и лесные дороги

1. Схема использования территории в период подготовки проекта планировки территории разработана в составе 5 листов (листы 3 - 7 раздела 3 настоящего проекта).
2. Сведения о категориях земель, формах собственности и иные характеристики существующих земельных участков, расположенных в границах территории, в отношении которой осуществляется подготовка проекта планировки, приведены в приложении к настоящему разделу.
3. Изъятие земельных участков для государственных и муниципальных нужд не предусматривается.
4. Границы зон планируемого размещения объектов капитального строительства, установленные ранее утвержденной документацией по планировке территории, в границах территории, в отношении которой осуществляется подготовка проекта планировки, отсутствуют.
5. Объекты капитального строительства, подлежащие сносу, объекты незавершенного строительства в границах территории, в отношении которой осуществляется подготовка проекта планировки, отсутствуют.
6. В связи с отсутствием в границах территории, в отношении которой осуществляется подготовка проекта планировки, поверхностных водных объектов проходы к водным объектам общего пользования и их береговым полосам на схеме не отображены.

Заказчик: НГДУ "Лениногорскнефть"

Проект планировки и проект межевания территории для размещения объекта: Обустройство скважин Ромашкинского месторождения НГДУ «Лениногорскнефть». III этап. (на территории Лениногорского муниципального района Республики Татарстан)

Схема использования территории в период подготовки проекта планировки территории	Стадия	Лист	Листов
	ПП	3	22
Раздел 3. Материалы по обоснованию проекта планировки территории. Графическая часть		Масштаб 1 : 2000	

СХЕМА ИСПОЛЬЗОВАНИЯ ТЕРРИТОРИИ В ПЕРИОД ПОДГОТОВКИ ПРОЕКТА ПЛАНИРОВКИ ТЕРРИТОРИИ

Фрагмент 2 . Обустройство площадки скважин К-39647



УСЛОВНЫЕ ОБОЗНАЧЕНИЯ

- [Red solid line] границы городских и сельских поселений
- [Green solid line] границы кадастровых кварталов
- [Blue dashed line] границы земельных участков в соответствии с Единым государственным реестром недвижимости
- [Blue dashed line with dots] границы территории, в отношении которой осуществляется подготовка проекта планировки
- [Light blue hatched area] границы существующих земельных участков в пределах границ территории, в отношении которой осуществляется подготовка проекта планировки

- Зоны планируемого размещения**
- [Purple dashed line] зона планируемого размещения объектов капитального строительства, входящих в состав линейного объекта трубопроводного транспорта
 - [Grey dashed line] зона размещения линейных объектов, подлежащих переносу, реконструкции, демонтажу

- Инженерные коммуникации**
существующие
- [Green line with arrow] линии электропередачи 6 - 10 кВ
 - [Purple line with arrow] линии электропередачи 0,4 кВ
 - [Black line with dots] нефтепроводы
 - [X X X] нефункционирующие инженерные коммуникации
 - [X X] инженерные коммуникации, подлежащие демонтажу

- Здания, сооружения и объекты**
существующие
- [Black circle with a dot] нефтяная скважина
 - [Yellow circle with a dot] трансформаторная подстанция 6-10/0,4 кВ
 - [Red X] здания, сооружения и объекты, подлежащие демонтажу

1. Схема использования территории в период подготовки проекта планировки территории разработана в составе 5 листов (листы 3 - 7 раздела 3 настоящего проекта).
2. Сведения о категориях земель, формах собственности и иные характеристики существующих земельных участков, расположенных в границах территории, в отношении которой осуществляется подготовка проекта планировки, приведены в приложении к настоящему разделу.
3. Изъятие земельных участков для государственных и муниципальных нужд не предусматривается.
4. Границы зон планируемого размещения объектов капитального строительства, установленные ранее утвержденной документацией по планировке территории, в границах территории, в отношении которой осуществляется подготовка проекта планировки, отсутствуют.
5. Объекты капитального строительства, подлежащие сносу, объекты незавершенного строительства в границах территории, в отношении которой осуществляется подготовка проекта планировки, отсутствуют.
6. В связи с отсутствием в границах территории, в отношении которой осуществляется подготовка проекта планировки, поверхностных водных объектов проходы к водным объектам общего пользования и их береговым полосам на схеме не отображены.

Заказчик: НГДУ "Лениногорскнефть"

Проект планировки и проект межевания территории для размещения объекта: Обустройство скважин Ромашкинского месторождения НГДУ «Лениногорскнефть». III этап. (на территории Лениногорского муниципального района Республики Татарстан)

Схема использования территории в период подготовки проекта планировки территории	Стадия	Лист	Листов
	ПП	4	22
Раздел 3. Материалы по обоснованию проекта планировки территории. Графическая часть		Масштаб 1 : 2000	

СХЕМА ИСПОЛЬЗОВАНИЯ ТЕРРИТОРИИ В ПЕРИОД ПОДГОТОВКИ ПРОЕКТА ПЛАНИРОВКИ ТЕРРИТОРИИ

Фрагмент 3 . Обустройство площадки скважин К-39644



РЕСПУБЛИКА
ТАТАРСТАН

Бугульминский
муниципальный
район

Лениногорский
муниципальный
район

Письмянское
сельское
поселение

УСЛОВНЫЕ ОБОЗНАЧЕНИЯ

- границы городских и сельских поселений
- границы кадастровых кварталов
- границы земельных участков в соответствии с Единым государственным реестром недвижимости
- границы территории, в отношении которой осуществляется подготовка проекта планировки
- границы существующих земельных участков в пределах границ территории, в отношении которой осуществляется подготовка проекта планировки

Зоны планируемого размещения

- зона планируемого размещения линейного объекта трубопроводного транспорта
- зона планируемого размещения линейного объекта электросетевого
- зона планируемого размещения объектов капитального строительства, входящих в состав линейного объекта трубопроводного транспорта

Инженерные коммуникации

существующие

- линии электропередачи 6 - 10 кВ
- нефтепроводы
- водопроводы
- газопроводы
- канализационные трубопроводы
- прочие кабели
- нефункционирующие инженерные коммуникации

Здания, сооружения и объекты

существующие

- площадки нефтяных скважин
- нефтяная скважина

Улично-дорожная

существующая

- полевые и лесные дороги

1. Схема использования территории в период подготовки проекта планировки территории разработана в составе 5 листов (листы 3 - 7 раздела 3 настоящего проекта).
2. Сведения о категориях земель, формах собственности и иные характеристики существующих земельных участков, расположенных в границах территории, в отношении которой осуществляется подготовка проекта планировки, приведены в приложении к настоящему разделу.
3. Изъятие земельных участков для государственных и муниципальных нужд не предусматривается.
4. Границы зон планируемого размещения объектов капитального строительства, установленные ранее утвержденной документацией по планировке территории, в границах территории, в отношении которой осуществляется подготовка проекта планировки, отсутствуют.
5. Объекты капитального строительства, подлежащие сносу, объекты незавершенного строительства в границах территории, в отношении которой осуществляется подготовка проекта планировки, отсутствуют.
6. В связи с отсутствием в границах территории, в отношении которой осуществляется подготовка проекта планировки, поверхностных водных объектов проходы к водным объектам общего пользования и их береговым полосам на схеме не отображены.

Заказчик: НГДУ "Лениногорскнефть"

Проект планировки и проект межевания территории для размещения объекта: Обустройство скважин Ромашкинского месторождения НГДУ «Лениногорскнефть». III этап. (на территории Лениногорского муниципального района Республики Татарстан)

Схема использования территории в период подготовки проекта планировки территории

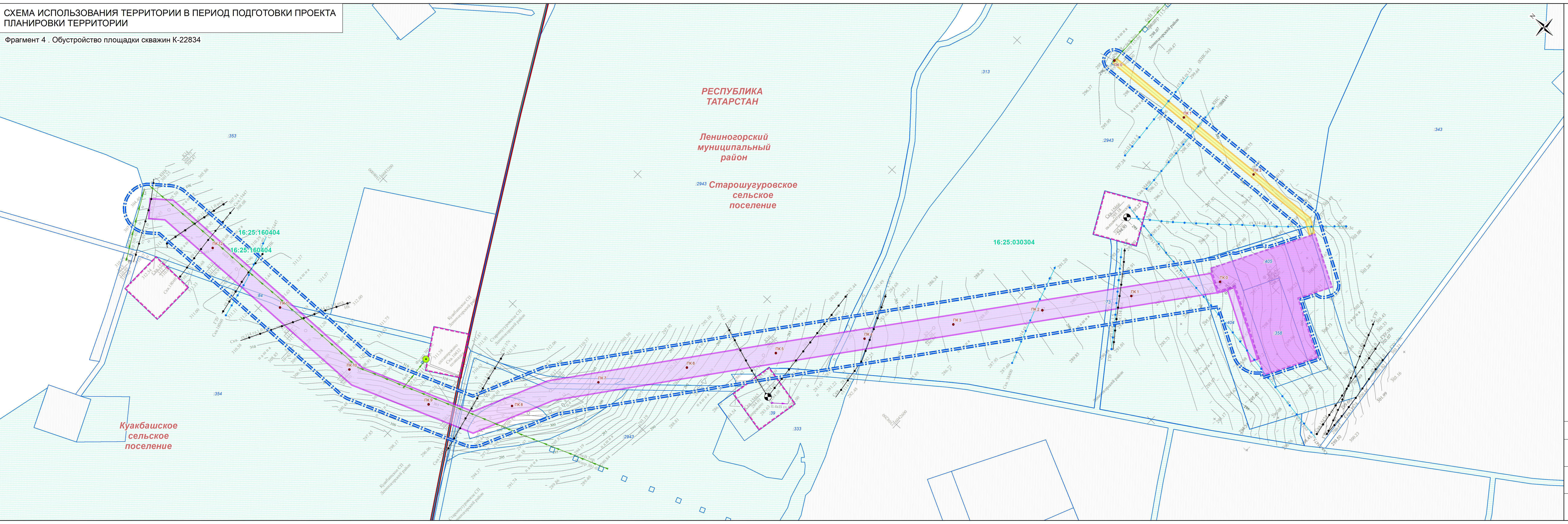
Стадия	Лист	Листов
ПП	5	22

Раздел 3. Материалы по обоснованию проекта планировки территории. Графическая часть

Масштаб 1 : 2000

СХЕМА ИСПОЛЬЗОВАНИЯ ТЕРРИТОРИИ В ПЕРИОД ПОДГОТОВКИ ПРОЕКТА ПЛАНИРОВКИ ТЕРРИТОРИИ

Фрагмент 4 . Обустройство площадки скважин К-22834



границы городских и сельских поселений

границы кадастровых кварталов

границы земельных участков в соответствии с Единым государственным реестром недвижимости

границы территории, в отношении которой осуществляется подготовка проекта планировки

границы существующих земельных участков в пределах границ территории, в отношении которой осуществляется подготовка проекта планировки

Зоны планируемого размещения объектов

зона планируемого размещения линейного объекта трубопроводного транспорта

зона планируемого размещения линейного объекта электросетевого хозяйства

зона планируемого размещения объектов капитального строительства, входящих в состав линейного объекта трубопроводного транспорта

Инженерные коммуникации существующие

линии электропередачи 6 - 10 кВ

линии электропередачи 0,4 кВ

нефтепроводы

водопроводы

нефункциональные инженерные коммуникации

Здания, сооружения и объекты существующие

площадки нефтяных скважин

нефтяная скважина

трансформаторная подстанция 6-10/0,4 кВ

1. Схема использования территории в период подготовки проекта планировки территории разработана в составе 5 листов (листы 3 - 7 раздела 3 настоящего проекта).

2. Сведения о категориях земель, формах собственности и иные характеристики существующих земельных участков, расположенных в границах территории, в отношении которой осуществляется подготовка проекта планировки, приведены в приложении к настоящему разделу.

3. Изъятие земельных участков для государственных и муниципальных нужд не предусматривается.

4. Границы зон планируемого размещения объектов капитального строительства, установленные ранее утвержденной документацией по планировке территории, в границах территории, в отношении которой осуществляется подготовка проекта планировки, отсутствуют.

5. Объекты капитального строительства, подлежащие сносу, объекты незавершенного строительства в границах территории, в отношении которой осуществляется подготовка проекта планировки, отсутствуют.

6. В связи с отсутствием в границах территории, в отношении которой осуществляется подготовка проекта планировки, поверхностных водных объектов проходы к водным объектам общего пользования и их береговым полосам на схеме не изображены.

Заказчик: НГДУ "Лениногорскнефть"

Проект планировки и проект межевания территории для размещения объекта: Обустройство скважин Ромашинского месторождения НГДУ «Лениногорскнефть». III этап. (на территории Лениногорского муниципального района Республики Татарстан)

Схема использования территории в период подготовки проекта планировки территории

Стадия

Лист

Листов

ПП

6

22

Раздел 3. Материалы по обоснованию проекта планировки территории. Графическая часть

Масштаб 1 : 2000

Формат А4 x 5