

УТВЕРЖДЕНО

от «__» _____ 201__ г. № _____

ПРОЕКТ ПЛАНИРОВКИ И ПРОЕКТ МЕЖЕВАНИЯ ТЕРРИТОРИИ

для размещения объекта:

«Реконструкция системы трубопроводов площадей НГДУ «Лениногорскнефть» Ромашкинского месторождения. II этап»
(на территории Лениногорского муниципального района Республики Татарстан)

МАТЕРИАЛЫ ПО ОБОСНОВАНИЮ ПРОЕКТА ПЛАНИРОВКИ ТЕРРИТОРИИ

РАЗДЕЛ 3.

МАТЕРИАЛЫ ПО ОБОСНОВАНИЮ ПРОЕКТА ПЛАНИРОВКИ ТЕРРИТОРИИ. ГРАФИЧЕСКАЯ ЧАСТЬ

ПРОЕКТ ПЛАНИРОВКИ И ПРОЕКТ МЕЖЕВАНИЯ ТЕРРИТОРИИ

для размещения объекта:

«Реконструкция системы трубопроводов площадей НГДУ «Лениногорскнефть» Ромашкинского месторождения. II этап»
(на территории Лениногорского муниципального района Республики Татарстан)

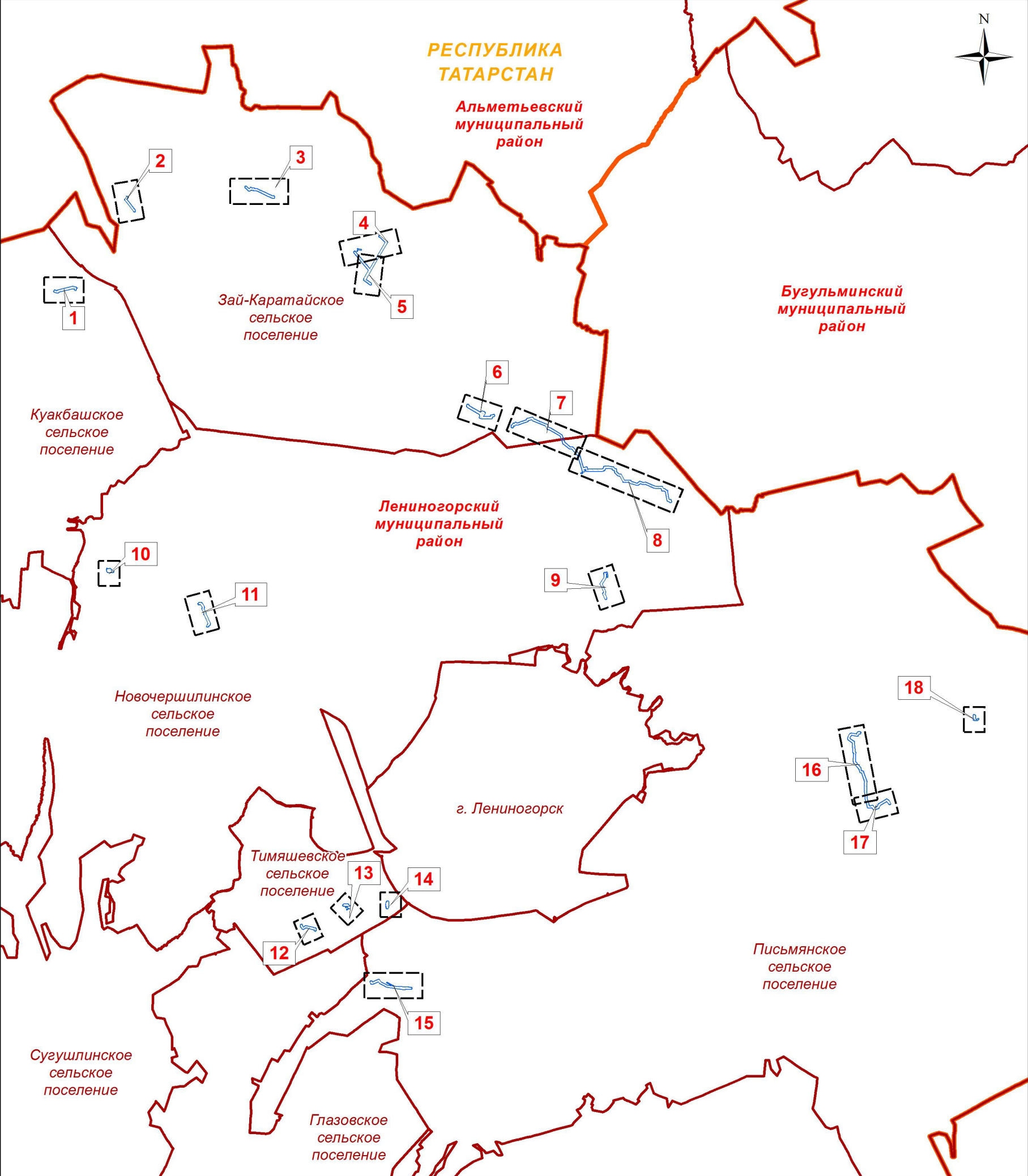
МАТЕРИАЛЫ ПО ОБОСНОВАНИЮ ПРОЕКТА ПЛАНИРОВКИ ТЕРРИТОРИИ

РАЗДЕЛ 3.

МАТЕРИАЛЫ ПО ОБОСНОВАНИЮ ПРОЕКТА ПЛАНИРОВКИ ТЕРРИТОРИИ. ГРАФИЧЕСКАЯ ЧАСТЬ

Директор ООО «ПП Перспектива» _____/Ш.И. Шарафутдинов/

СХЕМА СОВМЕЩЕНИЯ ФРАГМЕНТОВ



УСЛОВНЫЕ ОБОЗНАЧЕНИЯ

- границы субъектов Российской Федерации
- границы муниципальных районов
- границы городских и сельских поселений
- границы территории, в отношении которой осуществляется подготовка проекта
- границы фрагментов территории

Перечень проектируемых объектов

Номер фрагмента	Проектируемые объекты
1	Обустройство скважины 4099а: водовод от существующего высоконапорного водовода БГ КНС 122 до нагнетательной скв.4099а; демонтаж существующих коммуникаций
2	Нефтегазосборный трубопровод от скв.4013 до нефтепровода скв.26669-ГЗУ15с
3	Обустройство скважины 12856: водовод от существующего высоконапорного водовода КНС124с-скв.4000а до нагнетательной скв.12856, переустройство ВЛ от ф 33-08 к скв. 12856, устройство силового кабеля 0,4кВ, демонтаж существующих коммуникаций
4-5	Нефтегазосборный трубопровод провода от скв.401 до нефтепровода ГЗУ-16633с Обустройство скважины 403а: водовод от существующего высоконапорного водовода КНС129 - скв.9473д до нагнетательной скв.403а, устройство ВЛ от ф 33-02 до скв. 403а, устройство силового кабеля 0,4 кВ
6	Обустройство скважины 1888а: водовод от существующего высоконапорного водовода КНС129-скв.1780а до нагнетательной скв.1888а, ВЛ от ф 129-04 до скв. 1888а, силовой кабель 0,4 кВ, переустройство существующего нефтепровода, демонтаж существующих коммуникаций Нефтегазосборный трубопровод от скв.672 до нефтепровода скв.5065а-ГЗУ16633с (П-7)
7-8	Обустройство скважины 9266: нефтегазосборный трубопровод от скв.9266 до нефтепровода скв.1886-ГЗУ48с (П-5); нефтегазосборный трубопровод от скв.9327а до нефтепровода скв.9266-ГЗУ48с (П-4); ВЛ 6кВ от ф 5-05; силовой кабель 0,4 кВ, демонтаж существующих коммуникаций
9	Обустройство скважины 1835: водовод от существующего высоконапорного водовода ВРГ КНС 1731-скв.1729, 1729а до нагнетательной скв.1835; ВЛ 6 кВ от ф 34-17 до скв.1835, силовой кабель 0,4 кВ, демонтаж существующих коммуникаций
10	Обустройство скважины 3944: от точки врезки в существующий водовод ВБГ (КНС-15) - скв.3943а до скв.3944; переустройство нефтепровода, демонтаж существующих коммуникаций
11	Нефтегазосборный трубопровод от скв.2007а до нефтепровода скв.1701а-ГЗУ1703
12	Нефтегазосборный трубопровод от точки врезки т.3 (у ГЗУ-65) до нефтепровода скв.26686-ГЗУ32с
13	Обустройство скважины 12452: нефтегазосборный трубопровод от скв. 12452 до врезки в нефтепровод ГЗУ-32с-ГЗУ-18с (П-10); ВЛ 6 кВ от 16-06 до скв.12452; силовой кабель 0,4 кВ, демонтаж существующих коммуникаций
14	Обустройство скважины 12454: водовод от точки врезки в существующий водовод ВБГ (КНС-16) - скв.6133а до скв.12454; ВЛ 6кВ от ф 19-08 до скв. 12454, силовой кабель 0,4 кВ, демонтаж существующих коммуникаций
15	Обустройство скважины 6367:нефтегазосборный трубопровод от скв.6367 до нефтепровода скв.6366а-ГЗУ32с (П-3); ВЛ-6кВ Ф38-08 до площадки скв.6367, силовой кабель 0,4 кВ, демонтаж существующих коммуникаций
16-17	Нефтегазосборный трубопровод от скв.6152 до нефтепровода скв.6306-БГ1с
18	Обустройство скважины 12489а: нефтегазосборный трубопровод от скв. 12489а до врезки в нефтепровод скв.26755-ГЗУ-39с; ВЛ 6кВ от ф 126-02; силовой кабель 0,4 кВ

Заказчик: НГДУ "Лениногорскнефть"

Проект планировки и проект межевания территории для размещения объекта "Реконструкция системы трубопроводов площадей НГДУ «Лениногорскнефть» Ромашкинского месторождения. II этап" (на территории Лениногорского муниципального района Республики Татарстан)

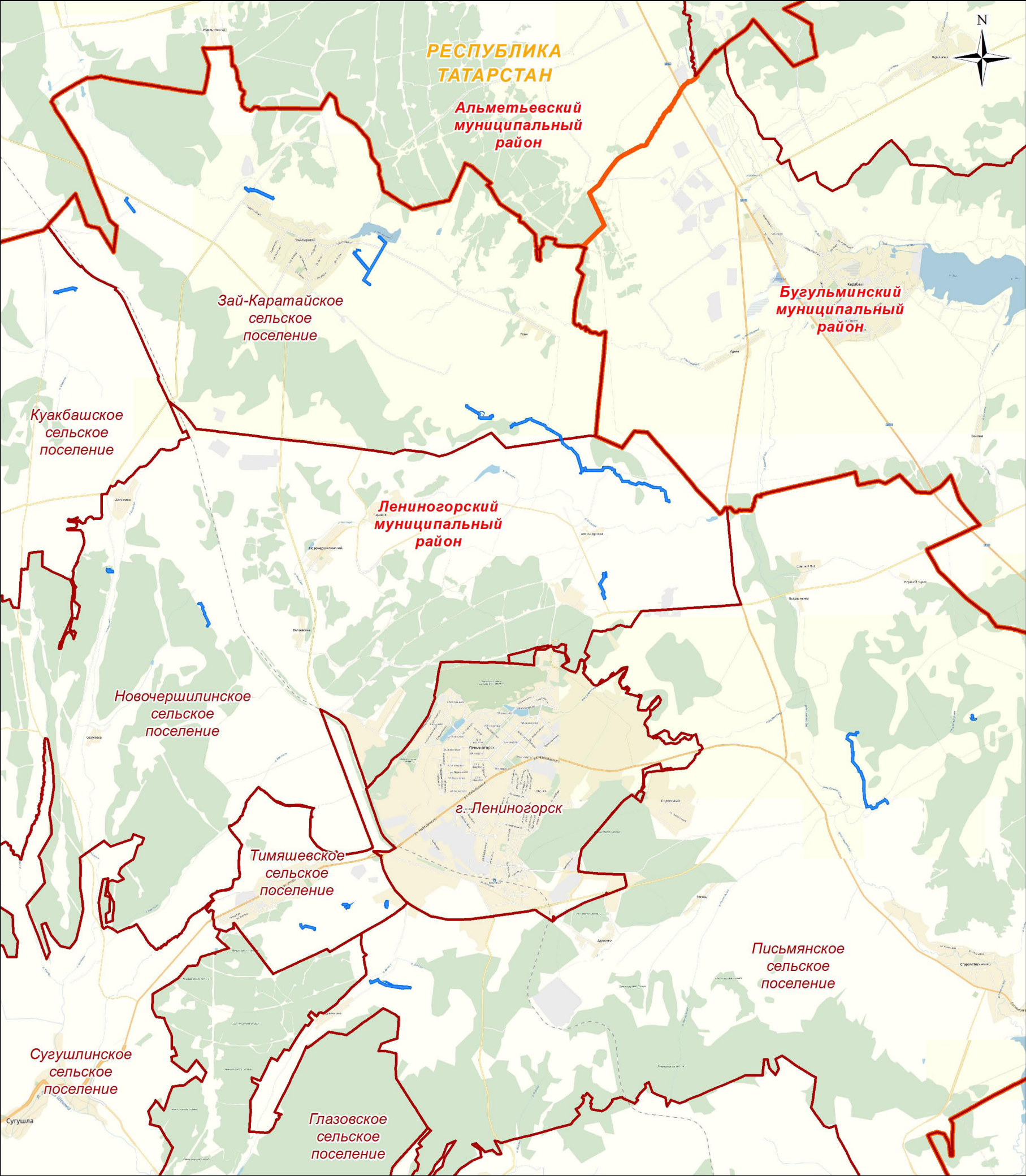
Схема совмещения фрагментов

Стадия	Лист	Листов
ПП	1	74

Раздел 3. Материалы по обоснованию проекта планировки территории. Графическая часть

Масштаб 1:100000

СХЕМА РАСПОЛОЖЕНИЯ ЭЛЕМЕНТОВ ПЛАНИРОВОЧНОЙ СТРУКТУРЫ



УСЛОВНЫЕ ОБОЗНАЧЕНИЯ

- границы субъектов Российской Федерации
- границы муниципальных районов
- границы городских и сельских поселений
- границы территории, в отношении которой осуществляется подготовка проекта планировки
- зоны планируемого размещения линейных объектов

1. Схема расположения элементов планировочной структуры с целью увеличения информативности дополнена картографическими материалами Яндекс.Карты.
2. Зоны планируемого размещения линейных объектов отображены одним условным знаком с целью достижения лучшей читаемости.

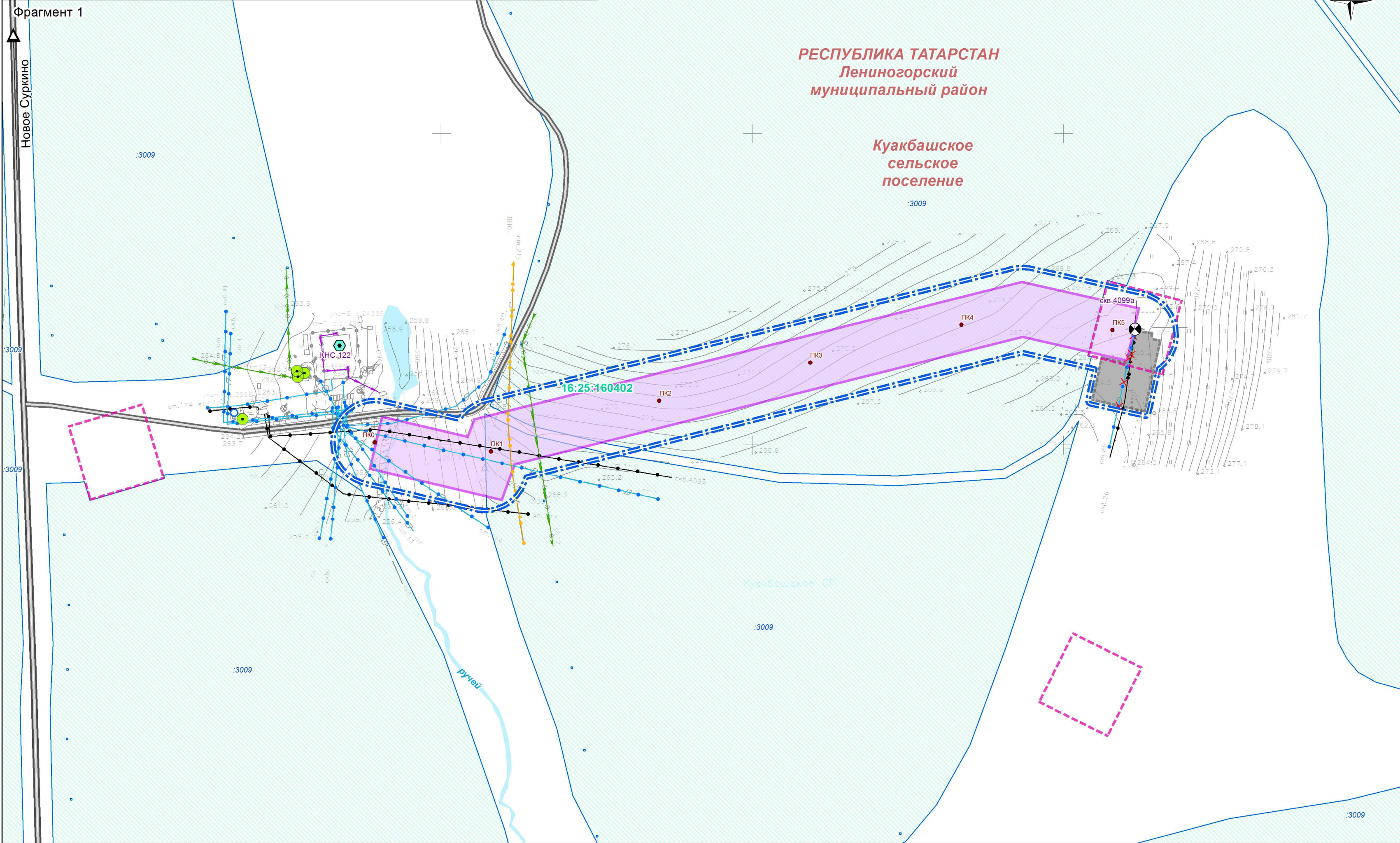
Заказчик: НГДУ "Лениногорскнефть"

Проект планировки и проект межевания территории для размещения объекта "Реконструкция системы трубопроводов площадей НГДУ «Лениногорскнефть» Ромашкинского месторождения. II этап" (на территории Лениногорского муниципального района Республики Татарстан)

Схема расположения элементов планировочной структуры	Стадия	Лист	Листов
	ПП	2	74

Раздел 3. Материалы по обоснованию проекта планировки территории. Графическая часть	Масштаб 1:100000		
	Формат А3		

СХЕМА ИСПОЛЬЗОВАНИЯ ТЕРРИТОРИИ В ПЕРИОД ПОДГОТОВКИ ПРОЕКТА ПЛАНИРОВКИ ТЕРРИТОРИИ



УСЛОВНЫЕ

- границы муниципальных районов
- границы городских и сельских поселений
- границы кадастровых кварталов
- границы земельных участков в соответствии с Единым государственным реестром недвижимости
- границы территории, в отношении которой осуществляется подготовка проекта планировки
- границы существующих земельных участков в пределах границ территории, в отношении которой осуществляется подготовка проекта планировки

Зоны планируемого размещения

- зона планируемого размещения линейного объекта трубопроводного транспорта
- зона размещения линейных объектов, подлежащих переносу, реконструкции, демонтажу
- поверхностные водные объекты

Инженерные коммуникации

существующие

- линии электропередачи 6 - 10 кВ
- линии электропередачи 0,4 кВ
- нефтепроводы
- водопроводы
- газопроводы
- инженерные коммуникации, подлежащие демонтажу

Здания, сооружения и объекты

существующие

- площадки нефтяных скважин
- нефтяная скважина
- трансформаторная подстанция 6-10/0,4 кВ
- канализационная насосная станция
- контрольно-измерительный прибор

Улично-дорожная сеть

существующая

- автомобильные дороги с твердым покрытием
- автомобильные дороги с переходным покрытием

1. Схема использования территории в период подготовки проекта планировки территории разработана в составе 18 листов (листы 3 - 20 раздела 3 настоящего проекта).
2. Сведения о категориях земель, формах собственности и иные характеристики существующих земельных участков, расположенных в границах территории, в отношении которой осуществляется подготовка проекта планировки, приведены в приложении к настоящему разделу.
3. Изъятие земельных участков для государственных и муниципальных нужд не предусматривается.
4. Границы зон планируемого размещения объектов капитального строительства, установленные ранее утвержденной документацией по планировке территории, в границах территории, в отношении которой осуществляется подготовка проекта планировки, отсутствуют.
5. Объекты капитального строительства, подлежащие сносу, объекты незавершенного строительства в границах территории, в отношении которой осуществляется подготовка проекта планировки, отсутствуют.
6. Проходы к водным объектам общего пользования и их береговым полосам не отображены в связи с повсеместным беспрепятственным доступом к данным объектам.

Заказчик: НГДУ "Лениногорскнефть"

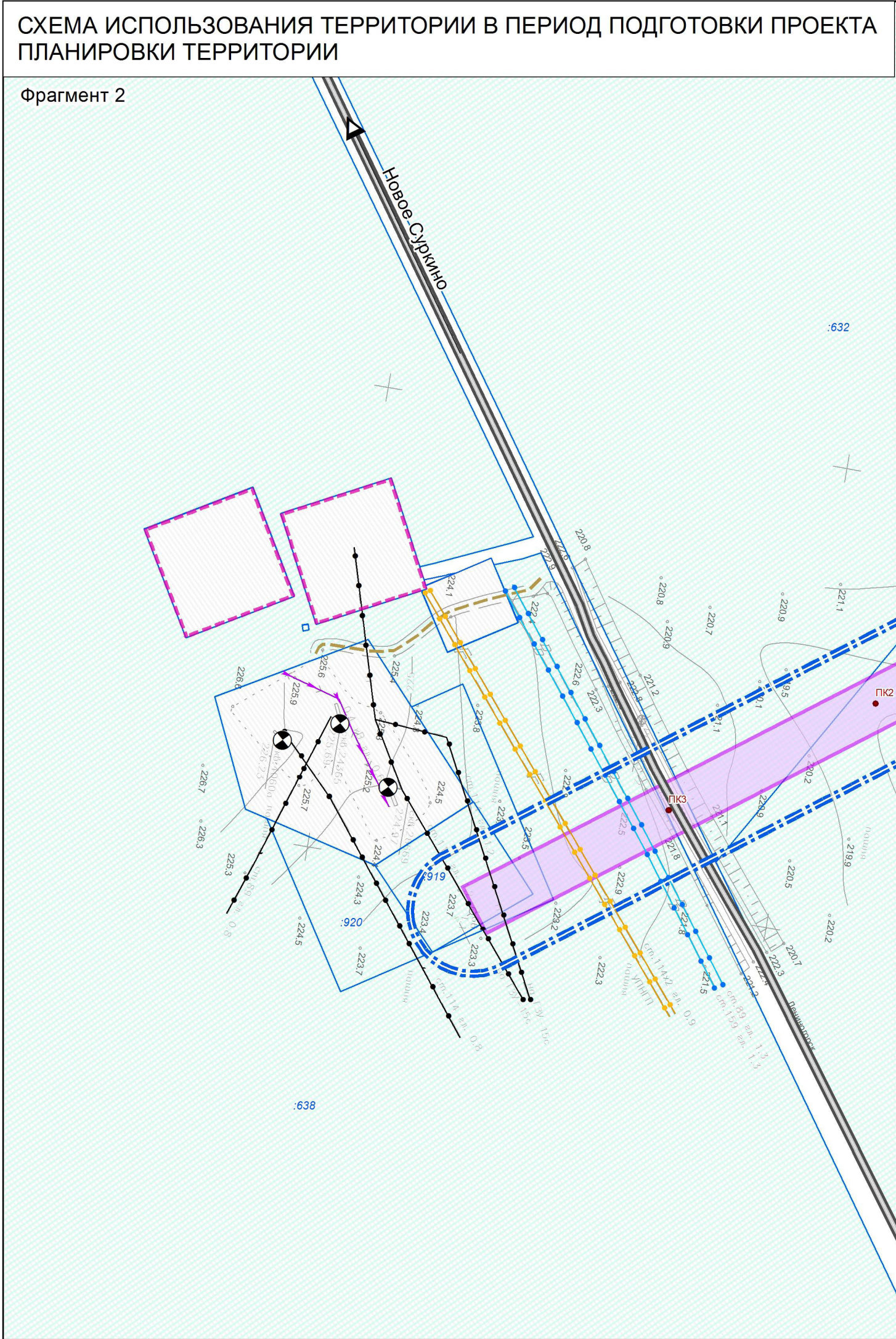
Проект планировки и проект межевания территории для размещения объекта "Реконструкция системы трубопроводов площадей НГДУ «Лениногорскнефть» Ромашкинского месторождения. II этап" (на территории Лениногорского муниципального района Республики Татарстан)

Схема использования территории в период подготовки проекта планировки территории

Стадия	Лист	Листов
ПП	3	74

Раздел 3. Материалы по обоснованию проекта планировки территории. Графическая часть

Масштаб 1 : 2000



УСЛОВНЫЕ

границы муниципальных районов

границы городских и сельских поселений

границы кадастровых кварталов

границы земельных участков в соответствии с Единым государственным реестром недвижимости

границы территории, в отношении которой осуществляется подготовка проекта планировки

границы существующих земельных участков в пределах границ территории, в отношении которой осуществляется подготовка проекта планировки

Зоны планируемого размещения

зона планируемого размещения линейного объекта трубопроводного транспорта

Инженерные коммуникации существующие

линии электропередачи 6 - 10 кВ

линии электропередачи 0,4 кВ

нефтепроводы

водопроводы

газопроводы

линии связи

× × ×

нефункциональные инженерные коммуникации

Здания, сооружения и объекты существующие

площадки нефтяных скважин

нефтяная скважина

Улично-дорожная сеть существующая

автомобильные дороги с твердым покрытием

полевые и лесные дороги

1. Схема использования территории в период подготовки проекта планировки территории разработана в составе 18 листов (листы 3 - 20 раздела 3 настоящего проекта).

2. Сведения о категориях земель, формах собственности и иные характеристики существующих земельных участков, расположенных в границах территории, в отношении которой осуществляется подготовка проекта планировки, приведены в приложении к настоящему разделу.

3. Изъятие земельных участков для государственных и муниципальных нужд не предусматривается.

4. Границы зон планируемого размещения объектов капитального строительства, установленные ранее утвержденной документацией по планировке территории, в границах территории, в отношении которой осуществляется подготовка проекта планировки, отсутствуют.

5. Объекты капитального строительства, подлежащие сносу, объекты незавершенного строительства в границах территории, в отношении которой осуществляется подготовка проекта планировки, отсутствуют.

6. Проходы к водным объектам общего пользования и их береговым полосам не отображены в связи с повсеместным беспрепятственным доступом к данным объектам.

Заказчик: НГДУ "Ленингорскнефть"

Проект планировки и проект межевания территории для размещения объекта "Реконструкция системы трубопроводов площадей НГДУ «Ленингорскнефть» Ромашкинского месторождения. II этап" (на территории Ленингорского муниципального района Республики Татарстан)

Схема использования территории в период подготовки проекта планировки территории

Стадия

Лист

Листов

ПП

4

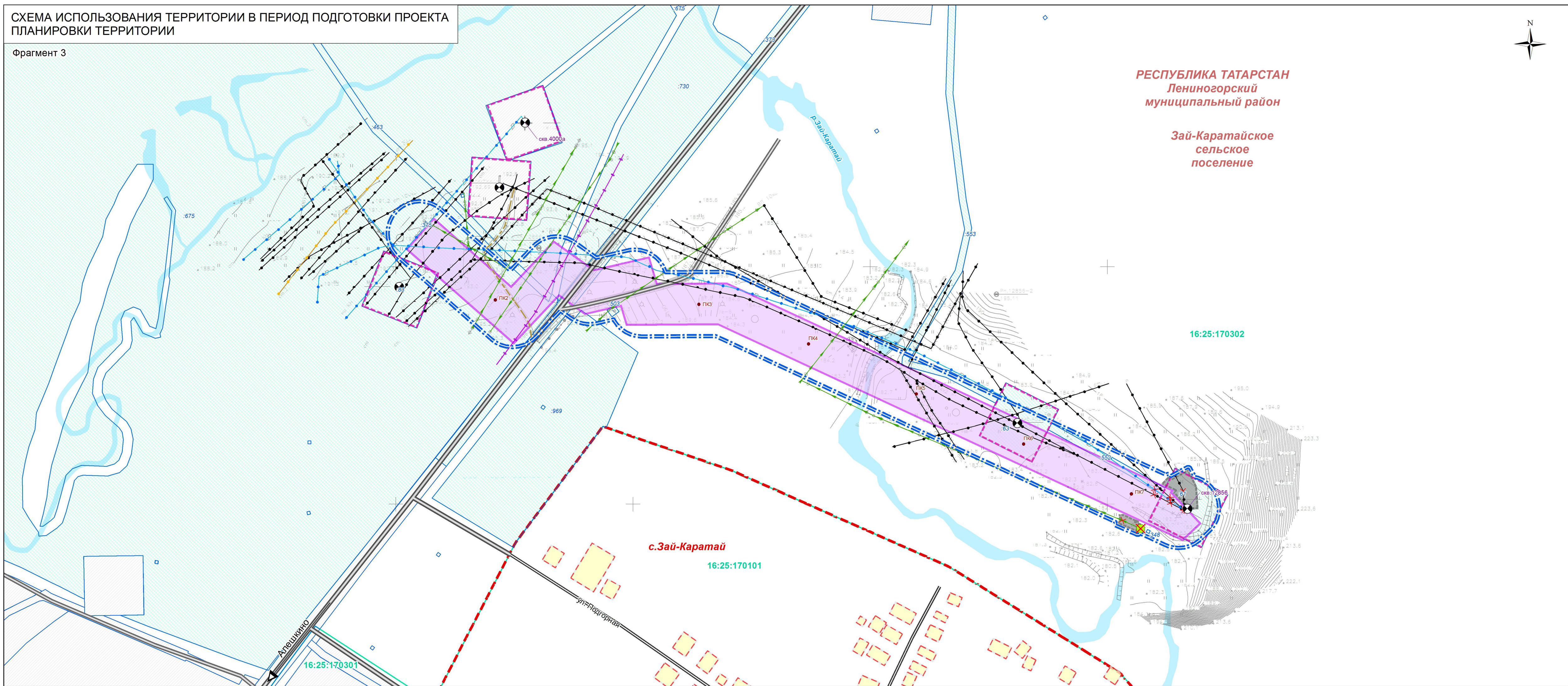
74

Раздел 3. Материалы по обоснованию проекта планировки территории. Графическая часть

Масштаб 1 : 2000

СХЕМА ИСПОЛЬЗОВАНИЯ ТЕРРИТОРИИ В ПЕРИОД ПОДГОТОВКИ ПРОЕКТА ПЛАНИРОВКИ ТЕРРИТОРИИ

Фрагмент 3



УСЛОВНЫЕ ОБОЗНАЧЕНИЯ

границы муниципальных районов

границы городских и сельских поселений

границы населенных пунктов

границы кадастровых кварталов

границы земельных участков в соответствии с Единым государственным реестром недвижимости

границы территории, в отношении которой осуществляется подготовка проекта планировки

границы существующих земельных участков в пределах границ территории, в отношении которой осуществляется подготовка проекта планировки

Зоны планируемого размещения

зона планируемого размещения линейного объекта трубопроводного транспорта

зона размещения линейных объектов, подлежащих переносу, реконструкции, демонтажу

поверхностные водные объекты

Инженерные коммуникации существующие

линии электропередачи 6 - 10 кВ

нефтепроводы

водопроводы

газопроводы

линии связи

× × ×

нефункционирующие инженерные коммуникации

× ×

инженерные коммуникации, подлежащие демонтажу

Здания, сооружения и объекты существующие

здания и сооружения жилого и общественно-делового назначения

площадки нефтяных скважин

нефтяная скважина

трансформаторная подстанция 6-10/0,4 кВ

×

здания, сооружения и объекты, подлежащие демонтажу

Улично-дорожная сеть существующая

автомобильные дороги с твердым покрытием

автомобильные дороги с переходным покрытием

жилые улицы, проезды на территории населенных пунктов

полевые и лесные дороги

1. Схема использования территории в период подготовки проекта планировки территории разработана в составе 18 листов (листы 3 - 20 раздела 3 настоящего проекта).

2. Сведения о категориях земель, формах собственности и иные характеристики существующих земельных участков, расположенных в границах территории, в отношении которой осуществляется подготовка проекта планировки, приведены в приложении к настоящему разделу.

3. Изъятие земельных участков для государственных и муниципальных нужд не предусматривается.

4. Границы зон планируемого размещения объектов капитального строительства, установленные ранее утвержденной документацией по планировке территории, в границах территории, в отношении которой осуществляется подготовка проекта планировки, отсутствуют.

5. Объекты капитального строительства, подлежащие сносу, объекты незавершенного строительства в границах территории, в отношении которой осуществляется подготовка проекта планировки, отсутствуют.

6. Проходы к водным объектам общего пользования и их береговым полосам не отображены в связи с повсеместным беспрепятственным доступом к данным объектам.

Заказчик: НГДУ "Ленингорскнефть"

Проект планировки и проект межевания территории для размещения объекта "Реконструкция системы трубопроводов площадей НГДУ «Ленингорскнефть» Ромашинского месторождения. II этап" (на территории Ленингорского муниципального района Республики Татарстан)

Схема использования территории в период подготовки проекта планировки территории

Стадия

Лист

Листов

ПП

5

74

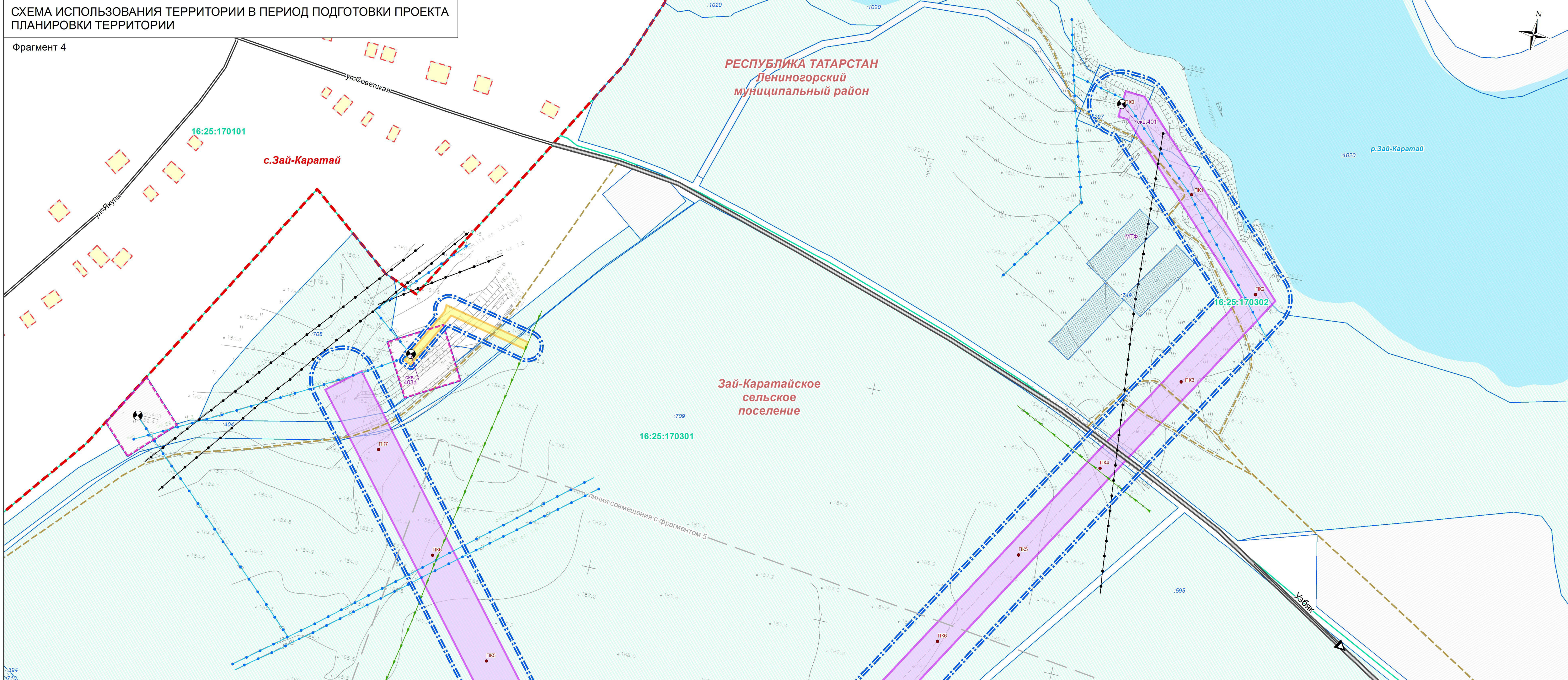
Раздел 3. Материалы по обоснованию проекта планировки территории. Графическая часть

Масштаб 1 : 2000

Формат А4 x 4

СХЕМА ИСПОЛЬЗОВАНИЯ ТЕРРИТОРИИ В ПЕРИОД ПОДГОТОВКИ ПРОЕКТА ПЛАНИРОВКИ ТЕРРИТОРИИ

Фрагмент 4



УСЛОВНЫЕ ОБОЗНАЧЕНИЯ

границы муниципальных районов

границы городских и сельских поселений

границы населенных пунктов

границы кадастровых кварталов

границы земельных участков в соответствии с Единым государственным реестром недвижимости

границы территории, в отношении которой осуществляется подготовка проекта планировки

границы существующих земельных участков в пределах границ территории, в отношении которой осуществляется подготовка проекта планировки

Зоны планируемого размещения объектов

зона планируемого размещения линейного объекта трубопроводного транспорта

зона планируемого размещения линейного объекта электросетевого хозяйства

поверхностные водные объекты

Инженерные коммуникации существующие

линии электропередачи 6 - 10 кВ

нефтепроводы

водопроводы

Здания, сооружения и объекты существующие

здания и сооружения жилого и общественно-делового назначения

прочие здания и сооружения

площадки нефтяных скважин

нефтяная скважина

Улично-дорожная сеть существующая

автомобильные дороги с твердым покрытием

жилые улицы, проезды на территории населенных пунктов

полевые и лесные дороги

1. Схема использования территории в период подготовки проекта планировки территории разработана в составе 18 листов (листы 3 - 20 раздела 3 настоящего проекта).

2. Сведения о категориях земель, формах собственности и иные характеристики существующих земельных участков, расположенных в границах территории, в отношении которой осуществляется подготовка проекта планировки, приведены в приложении к настоящему разделу.

3. Изъятие земельных участков для государственных и муниципальных нужд не предусматривается.

4. Границы зон планируемого размещения объектов капитального строительства, установленные ранее утвержденной документацией по планировке территории, в границах территории, в отношении которой осуществляется подготовка проекта планировки, отсутствуют.

5. Объекты капитального строительства, подлежащие сносу, объекты незавершенного строительства в границах территории, в отношении которой осуществляется подготовка проекта планировки, отсутствуют.

6. Проходы к водным объектам общего пользования и их береговым полосам не отображены в связи с повсеместным беспрепятственным доступом к данным объектам.

Заказчик: НГДУ "Лениногорскнефть"

Проект планировки и проект межевания территории для размещения объекта "Реконструкция системы трубопроводов площадей НГДУ «Лениногорскнефть» Ромашинского месторождения. II этап" (на территории Лениногорского муниципального района Республики Татарстан)

Схема использования территории в период подготовки проекта планировки территории

Стадия

Лист

Листов

ПП

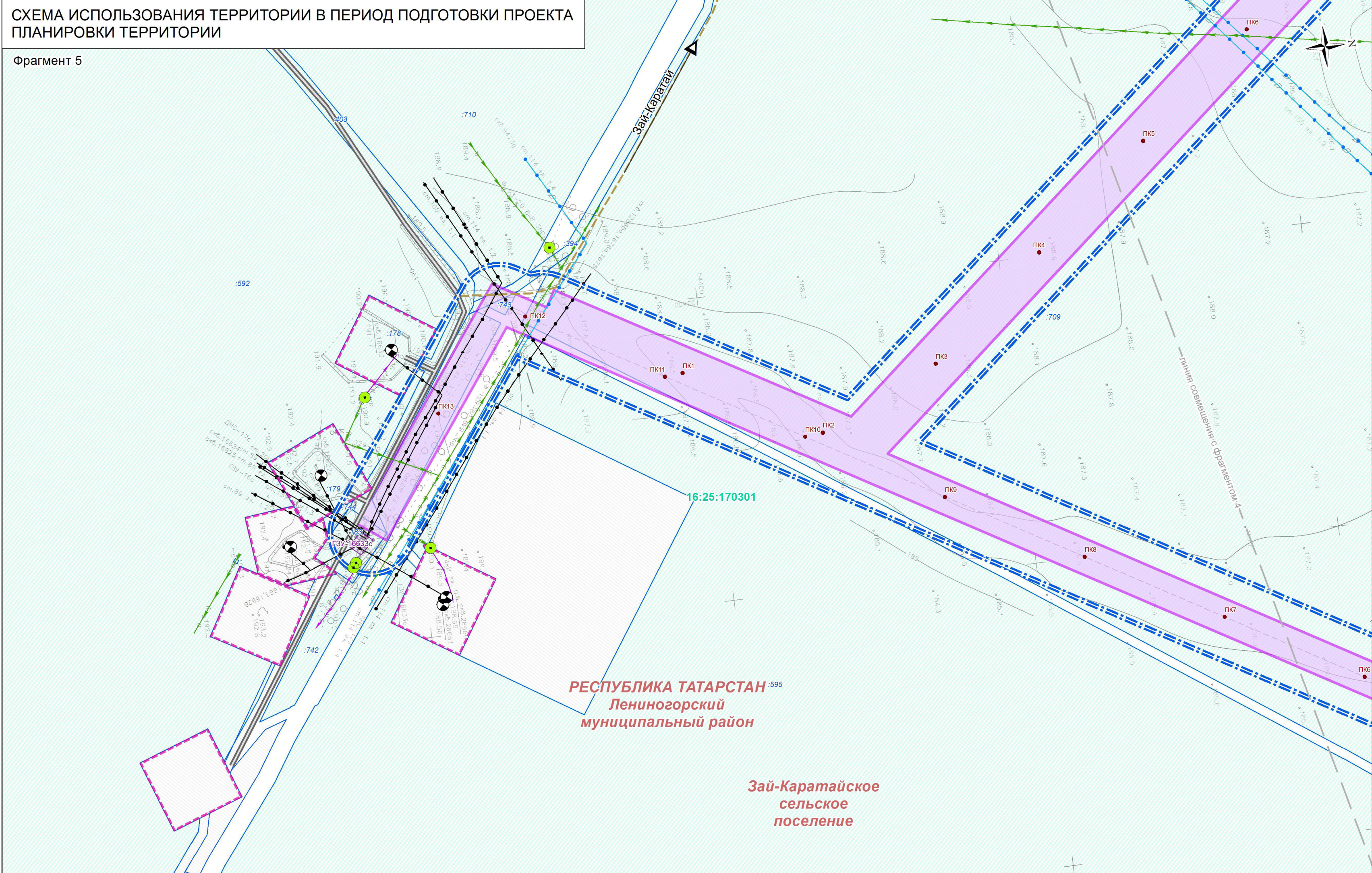
6

74

Раздел 3. Материалы по обоснованию проекта планировки территории. Графическая часть

Масштаб 1 : 2000

Формат A4 x 4



УСЛОВНЫЕ

границы муниципальных районов

границы городских и сельских поселений

границы кадастровых кварталов

границы земельных участков в соответствии с Единым государственным реестром недвижимости

границы территории, в отношении которой осуществляется подготовка проекта планировки

границы существующих земельных участков в пределах границ территории, в отношении которой осуществляется подготовка проекта планировки

Зоны планируемого размещения

зона планируемого размещения линейного объекта трубопроводного транспорта

Инженерные коммуникации

существующие

линии электропередачи 6 - 10 кВ

линии электропередачи 0,4 кВ

нефтепроводы

водопроводы

Здания, сооружения и объекты

существующие

здания и сооружения инженерной инфраструктуры, в т. ч. обслуживания трубопроводов

площадки нефтяных скважин

нефтяная скважина

трансформаторная подстанция 6-10/0,4 кВ

Улично-дорожная сеть

существующая

автомобильные дороги с переходным покрытием

полевые и лесные дороги

1. Схема использования территории в период подготовки проекта планировки территории разработана в составе 18 листов (листы 3 - 20 раздела 3 настоящего проекта).

2. Сведения о категориях земель, формах собственности и иные характеристики существующих земельных участков, расположенных в границах территории, в отношении которой осуществляется подготовка проекта планировки, приведены в приложении к настоящему разделу.

3. Изъятие земельных участков для государственных и муниципальных нужд не предусматривается.

4. Границы зон планируемого размещения объектов капитального строительства, установленные ранее утвержденной документацией по планировке территории, в границах территории, в отношении которой осуществляется подготовка проекта планировки, отсутствуют.

5. Объекты капитального строительства, подлежащие сносу, объекты незавершенного строительства в границах территории, в отношении которой осуществляется подготовка проекта планировки, отсутствуют.

6. Проходы к водным объектам общего пользования и их береговым полосам не отображены в связи с повсеместным беспрепятственным доступом к данным объектам.

Заказчик: НГДУ "Лениногорскнефть"

Проект планировки и проект межевания территории для размещения объекта "Реконструкция системы трубопроводов площадей НГДУ «Лениногорскнефть» Ромашкинского месторождения. II этап" (на территории Лениногорского муниципального района Республики Татарстан)

Схема использования территории в период подготовки проекта планировки территории	Стадия	Лист	Листов
	ПП	7	74

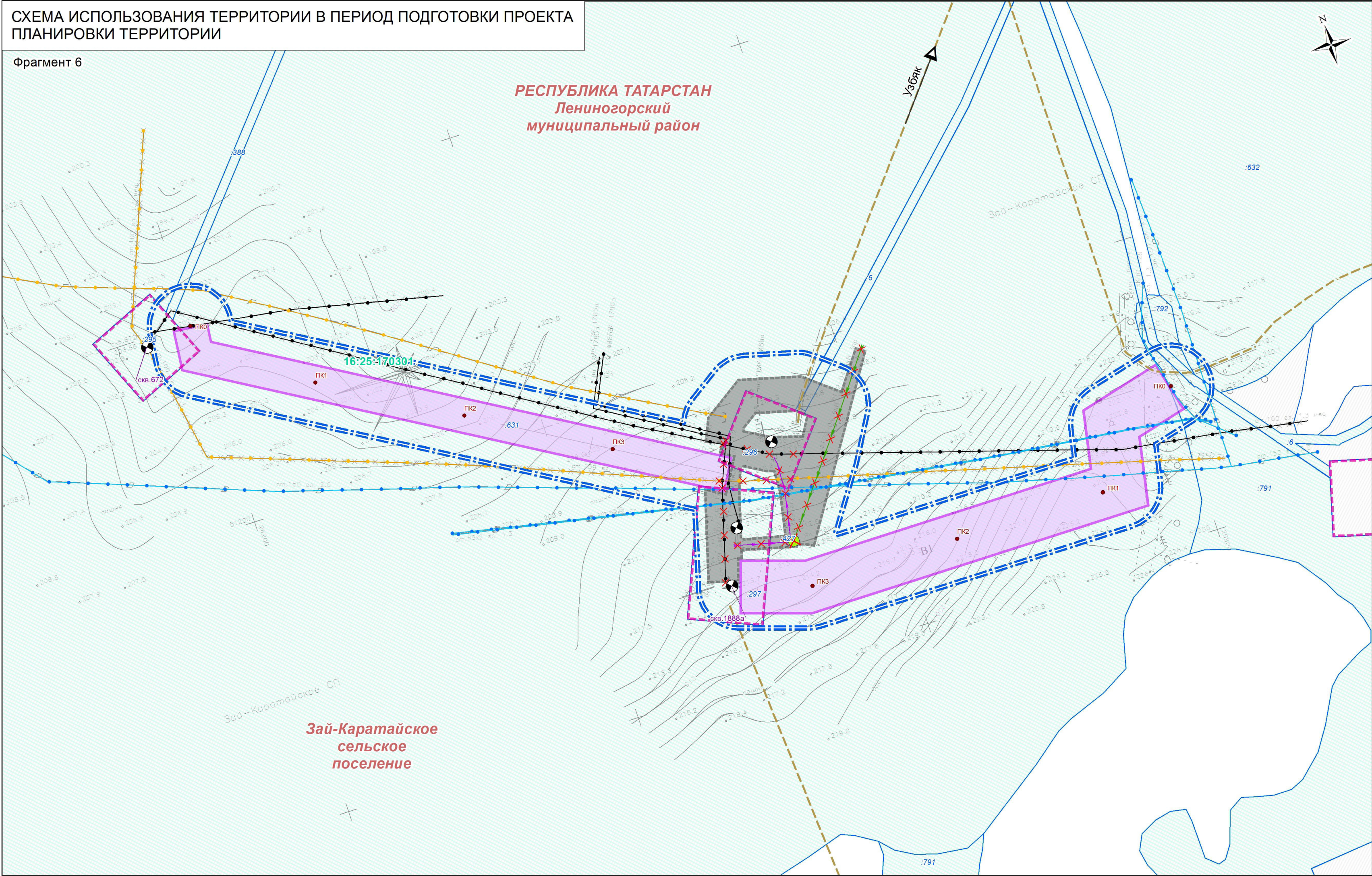
Раздел 3. Материалы по обоснованию проекта планировки территории. Графическая часть

Масштаб 1 : 2000

Формат А4 х 3

СХЕМА ИСПОЛЬЗОВАНИЯ ТЕРРИТОРИИ В ПЕРИОД ПОДГОТОВКИ ПРОЕКТА ПЛАНИРОВКИ ТЕРРИТОРИИ

Фрагмент 6



УСЛОВНЫЕ

- границы муниципальных районов
- границы городских и сельских поселений
- границы кадастровых кварталов
- границы земельных участков в соответствии с Единым государственным реестром недвижимости
- границы территории, в отношении которой осуществляется подготовка проекта планировки
- границы существующих земельных участков в пределах границ территории, в отношении которой осуществляется подготовка проекта планировки

Зоны планируемого размещения

- зона планируемого размещения линейного объекта трубопроводного транспорта
- зона размещения линейных объектов, подлежащих переносу, реконструкции, демонтажу

Инженерные коммуникации

существующие

- линии электропередачи 6 - 10 кВ
- линии электропередачи 0,4 кВ
- нефтепроводы
- водопроводы
- газопроводы
- нефункционирующие инженерные коммуникации
- инженерные коммуникации, подлежащие демонтажу

Здания, сооружения и объекты

существующие

- площадки нефтяных скважин
- нефтяная скважина
- трансформаторная подстанция 6-10/0,4 кВ
- здания, сооружения и объекты, подлежащие демонтажу

Улично-дорожная сеть

существующая

- полевые и лесные дороги

1. Схема использования территории в период подготовки проекта планировки территории разработана в составе 18 листов (листы 3 - 20 раздела 3 настоящего проекта).
2. Сведения о категориях земель, формах собственности и иные характеристики существующих земельных участков, расположенных в границах территории, в отношении которой осуществляется подготовка проекта планировки, приведены в приложении к настоящему разделу.
3. Изъятие земельных участков для государственных и муниципальных нужд не предусматривается.
4. Границы зон планируемого размещения объектов капитального строительства, установленные ранее утвержденной документацией по планировке территории, в границах территории, в отношении которой осуществляется подготовка проекта планировки, отсутствуют.
5. Объекты капитального строительства, подлежащие сносу, объекты незавершенного строительства в границах территории, в отношении которой осуществляется подготовка проекта планировки, отсутствуют.
6. Проходы к водным объектам общего пользования и их береговым полосам не отображены в связи с повсеместным беспрепятственным доступом к данным объектам.

Заказчик: НГДУ "Лениногорскнефть"

Проект планировки и проект межевания территории для размещения объекта "Реконструкция системы трубопроводов площадей НГДУ «Лениногорскнефть» Ромашкинского месторождения. II этап" (на территории Лениногорского муниципального района Республики Татарстан)

Схема использования территории в период подготовки проекта планировки территории

Стадия	Лист	Листов
ПП	8	74

Раздел 3. Материалы по обоснованию проекта планировки территории. Графическая часть

Масштаб 1 : 2000