

УТВЕРЖДЕНО

от «__» _____ 201_ г. № __

ДОКУМЕНТАЦИЯ ПО ПЛАНИРОВКЕ ТЕРРИТОРИИ

для размещения объекта:
Реконструкция системы трубопроводов Абдрахмановской
площади НГДУ «Лениногорскнефть»
(на территории Лениногорского муниципального района)

Том 4.
МАТЕРИАЛЫ ПО ОБОСНОВАНИЮ ПРОЕКТА ПЛАНИРОВКИ ТЕРРИТОРИИ.
ГРАФИЧЕСКАЯ ЧАСТЬ

2016 год

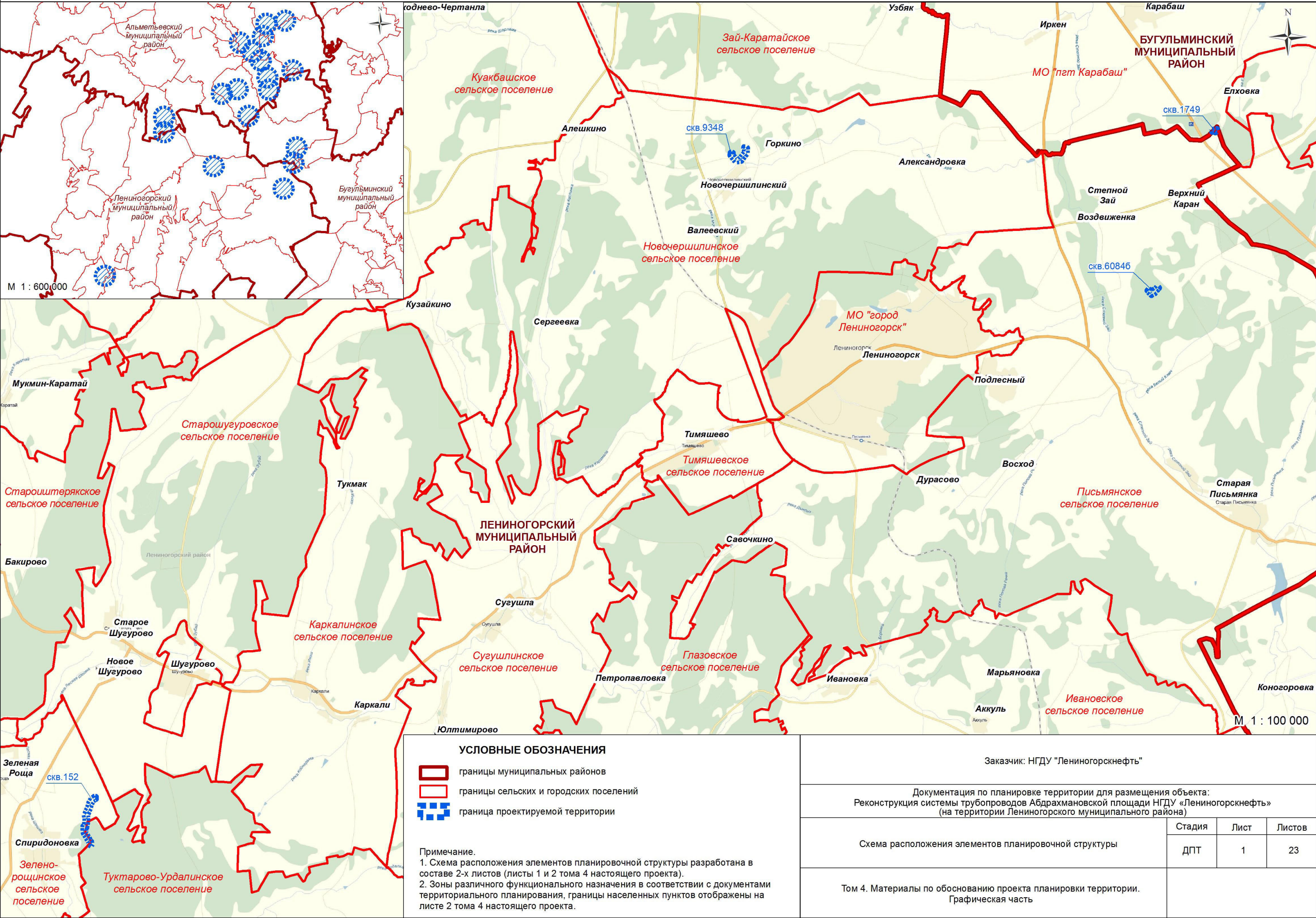
ДОКУМЕНТАЦИЯ ПО ПЛАНИРОВКЕ ТЕРРИТОРИИ

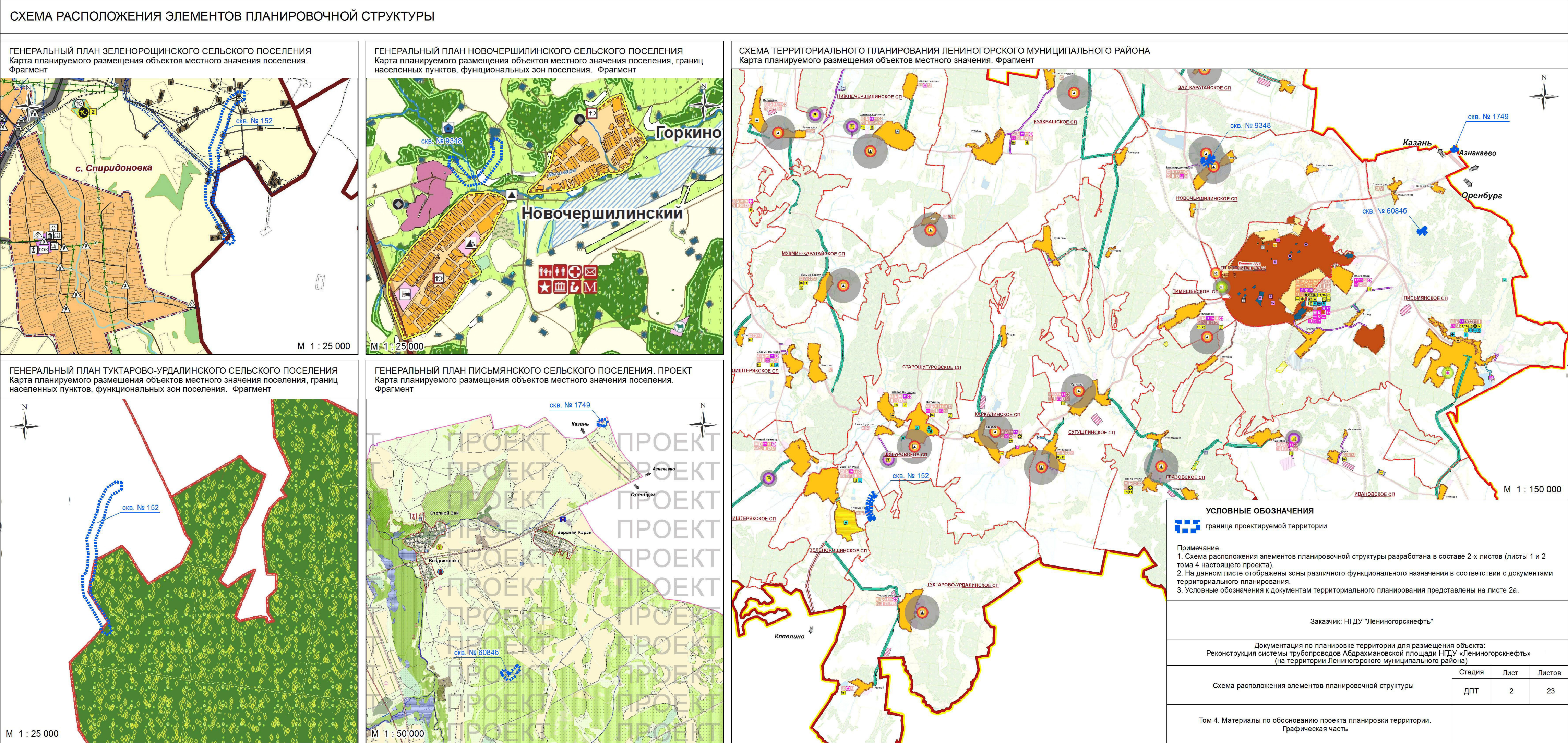
для размещения объекта:
Реконструкция системы трубопроводов Абдрахмановской
площади НГДУ «Лениногорскнефть»
(на территории Лениногорского муниципального района)

Том 4.
МАТЕРИАЛЫ ПО ОБОСНОВАНИЮ ПРОЕКТА ПЛАНИРОВКИ ТЕРРИТОРИИ.
ГРАФИЧЕСКАЯ ЧАСТЬ

Директор ООО «Максима» _____ / С.В. Сосновский /

СХЕМА РАСПОЛОЖЕНИЯ ЭЛЕМЕНТОВ ПЛАНИРОВОЧНОЙ СТРУКТУРЫ





[illegible]

| УСЛОВНЫЕ ОБОЗНАЧЕНИЯ | |
|---|---|
| | границы муниципальных районов |
| | границы сельских поселений |
| | существующие границы населенных пунктов |
| | планируемые границы населенных пунктов |
| Населенные пункты | |
| С. ЗЕЛЕНАЯ РОЩА | административный центр сельского поселения |
| С. Спидиновока | сельский населенный пункт |
| Функциональные зоны | |
| | жилая |
| | объектов агропромышленного комплекса |
| | коммунально-складская |
| | объектов нефтедобывающей промышленности |
| | специального назначения |
| | объектов транспорта |
| | особо охраняемых природных территорий |
| | сельскохозяйственных угодий |
| | песов |
| Улично-дорожная сеть | |
| | железная дорога |
| | транзитные автомобильные дороги с твердым покрытием |
| | автомобильные дороги с твердым покрытием |
| | автодороги с переходным и грунтовым покрытием |
| Улично-дорожная сеть населенных пунктов | |
| | жилые улицы с асфальтобетонным покрытием |
| | жилые улицы с переходным и грунтовым покрытием |
| | проезды с переходным и грунтовым покрытием |
| Линейные объекты инженерной инфраструктуры | |
| | линии электропередачи 35 кВ |
| | линии электропередачи 10 кВ |
| | газопровод |
| | нефтепровод |
| | водопровод |
| Объекты социального, общественного и делового назначения | |
| | административное здание |
| | детский сад |
| | общеобразовательная школа |
| | профессиональное училище (нефункционалирующее) |
| | учреждение дополнительного образования |
| | фельдшерско-акушерский пункт |
| | объект культуры |
| | библиотека |
| | спортивный зал |
| | плоскостное сооружение |
| | магазин |
| | отделение почты |
| | отделение банка |
| | общепитие, гостиница (нефункционалирующие) |
| | объект общественного питания (нефункционалирующий) |
| | мечеть |
| | церковь |
| Производственные и складские объекты, объекты нефтедобывающей промышленности | |
| суц. | план. |
| | объекты нефтедобычи |
| | пеканья (нефункционалирующая) |
| | лесопилка (нефункционалирующая) |
| | производственная база |
| | ферма крупного рогатого скота |
| | склад хранения сельскохозяйственной продукции |
| | МТП |
| | зерноток |
| | склад минеральных удобрений |
| | ветеринарный участок |
| Объекты инженерной и транспортной инфраструктур | |
| | электрическая подстанция 10/0,4 кВ |
| | газораспределительная станция |
| | автомобильный мостовой переезд |
| | автомобильная заправочная станция |
| | остановка общественного транспорта |
| | родник (капированный) |
| | вышка сотовой связи |
| Объекты специального назначения | |
| суц. | план. |
| | сибиреязвенный скотомогильник |
| | биотермическая яма |
| | кладбище (расширение) |
| | родник |
| | водоток |

[illegible]

УСЛОВНЫЕ ОБОЗНАЧЕНИЯ

| сущ. | расч.ср. | |
|--|----------|--|
| Территориальные границы | | |
| | | Граница муниципального района |
| | | Граница сельского поселения |
| | | Граница населенного пункта |
| Административные функции населенных пунктов | | |
| Подпесный | | Центр сельского поселения |
| | | Населенный пункт |
| Функциональные, территориальные зоны, микрорайоня | | |
| Жилая зона | | |
| | | Зона застройки индивидуальными отдельно стоящими жилыми домами |
| | | строительство усадебной застройки |
| | | Зона застройки малоэтажными многоквартирными жилыми домами |
| | | строительство многоквартирной застройки |
| Общественно-деловая зона | | |
| | | Зона делового, общественного и коммерческого назначения |
| | | строительство общественно-делового, коммерческого центра |
| | | реконструкция сельского дома культуры |
| | | капитальный ремонт сельского клуба |
| | | строительство библиотеки |
| | | реконструкция библиотеки |
| | | строительство предприятия торговли |
| | | организация передвижного средства торговли |
| | | строительство объектов бытового обслуживания |
| | | строительство отделения банка |
| | | капитальный ремонт отделения почтовой связи |
| | | капитальный ремонт спортивного зала при общеобразовательной школе |
| | | строительство спортивного зала при общеобразовательной школе |
| | | строительство плоскостного сооружения |
| Зона производственного использования | | |
| | | Производственная зона |
| | | Коннуально-складская зона |
| Зона инженерной и транспортной инфраструктуры | | |
| | | Зона инженерной инфраструктуры |
| | | Зона транспортной инфраструктуры |
| Зона сельскохозяйственного использования | | |
| | | Зона сельскохозяйственных угодий (пашни) |
| | | Зона сельскохозяйственных угодий (пастбища, сенокосы) |
| | | Зона орошаемых сельскохозяйственных угодий |
| | | Зона земель под садоводство |
| | | Зона, занятая объектами сельскохозяйственного назначения |
| | | Зона перспективного развития, занятая объектами сельскохозяйственного назначения |
| | | организация площадок перспективного развития агропродовольного комплекса |
| Зона рекреационного назначения | | |
| | | Зона рекреационного назначения |
| | | Озелененные территории общего пользования |
| | | организация системы зеленых насаждений |
| Зона специального назначения | | |
| | | Зона связанная с захоронениями |
| | | Зона складирования твердых коммунальных отходов |
| | | Зона озеленения специального назначения |
| | | Зона с особыми условиями использования территории* |
| Зона природных объектов | | |
| | | Земли лесного фонда |
| | | Лес |
| | | Древесно-кустарниковая растительность |
| | | Лесо-луговой пояс |
| | | Поверхностный водный объект (водоток, водоем) |
| | | Болото |
| | | Территория с нарушенным рельефом (оползи, провалы, пещи и т.д.) |
| Особо охраняемые территории | | |
| | | Памятник природы - река |
| | | Государственный Природный Комплексный Заказник "Степной А.И. Шенюшкин" |
| | | Границы зеленых участков, стоящих на кадастровом учете |

| | | |
|--|--|-------------------------------|
| Линейные объекты | | |
| Автомобильные, жел | | |
| | | Дорога федерального значения |
| | | Дорога регионального значения |
| | | Дорога местного значения |
| | | строительство, капит |
| | | Железная дорога |
| | | Главная улица |
| | | Улица в жилой застройке |
| Объекты инженерно- | | |
| | | Сети водоснабжения (ст |
| | | Дамба, вал, плотина |
| | | Высотокотельная линия |
| | | Линия газопровода |
| Туристско - рекреаци | | |
| | | Историко-памятный |
| | | Культурно-ландшафтный |
| | | Культурно-ознавательный |
| | | Пло городан заезда, П |
| | | Религиозно-этнографич |
| | | Ленинградского района |
| | | Зелено-спортивно-р |
| | | Ленинградского района |
| Объекты, напольности | | |
| Объекты туристско - | | |
| | | Культурно-ознаватель |
| | | Культурно-развлекатель |
| | | Религиозный (памятник |
| | | Спортивные объекты |
| | | Территории массового |
| | | организация места про |
| | | Этнографический конпл |
| | | Туристическая база крат |
| | | Благоустроенный пляж |
| Объекты историко - к | | |
| | | Объект культурного на |
| Объекты внешнего автомобильного | | |
| | | Автозаправочная стан |
| | | Автомобильный ностово |
| | | Двухуровневая транспо |
| Объекты инженерно- | | |
| | | Объекты инженерно- |
| Объекты водоснабже | | |
| | | Артезианская скважина |
| | | Водопоплавная башня со |
| | | Биоло |

Границы

Административные границы

☐ ☐ Республика Татарстан, входящая субъекта Российской Федерации
☐ ☐ муниципальные районы
☐ ☐ поселений

Граница территории населенных пунктов

☐ ☐ селской / городского пункт

Административные функции населённых пунктов

Туктарова-Урдала центр сельского поселения

Караган населённый пункт

Территории и объекты

Жилищные и общественно-деловые территории населенных пунктов

☐ ☐ территории жилой застройки
☐ ☐ территории административной и общественной застройки

Земли, территории, объекты промышленности

☐ ☐ территории производственных объектов

Земли, территории, объекты сельскохозяйственного назначения

сельскохозяйственные угодья

☐ ☐ не земли
☐ ☐ мелиорированные территории
☐ ☐ пастбища, сенокосы
☐ ☐ огорода, тепличные гряды, дачное хозяйство

территории и объекты агропромышленного комплекса

☐ ☐ объекты агропромышленного комплекса

объекты животноводства

☐ ☐ фермы крупного рогатого скота
☐ ☐ овцеводство
☐ ☐ конный двор

объекты, обеспечивающие сельское хозяйство

☐ ☐ машинно-тракторная парковка, мастерские
☐ ☐ зернохранилище, зернотоки
☐ ☐ летний лагерь для школы

Особо охраняемые природные территории

☐ ☐ Государственный природный заказник "Столбов"

Природные территории

земли лесного фонда

☐ ☐ защитный лес
☐ ☐ рекреационные леса

древесно-кустарниковая растительность, не входящая в лесной фонд

☐ ☐ дождевой-кустарниковая и яловая растительность
☐ ☐ низовинные, ягельники

земли водного фонда, водные объекты

☐ ☐ реки, озера, водохранилища
☐ ☐ родники, ключи

прочие земли

☐ ☐ образцы, памятники, археологические
☐ ☐ истинности биосферности, лесов
☐ ☐ освоенные земельные участки, открытые места

Земли, территории, объекты транспортно-коммуникационной инфраструктуры

автомобильный транспорт

автомобильные дороги

☐ ☐ районные автомобильные дороги
☐ ☐ местные автомобильные дороги

Земли, территории, объекты инженерно-технической инфраструктуры

☐ ☐ территории жилищно-коммунальной инфраструктуры

Территории и объекты специального назначения

кладбища

☐ ☐ кладбище традиционного погребения

места утилизации биологических отходов

☐ ☐ действующий систематический
☐ ☐ селекционный селекционерский

Территории месторождений топливно-энергетического сырья и общераспространенных полезных ископаемых

☐ ☐ нерудные полезные ископаемые

Территории и объекты социальной инфраструктуры

объекты образования

☐ ☐ общеобразовательные учреждения
☐ ☐ дошкольные образовательные учреждения

объекты здравоохранения

☐ ☐ фельдшерско-акушерский пункт

спортивные объекты

☐ ☐ спортивные сооружения
☐ ☐ спортивный зал

объекты культуры и искусства

☐ ☐ государственная библиотека
☐ ☐ культурно-просветное учреждение

объекты торговли и бытового обслуживания

☐ ☐ торговые организации

объекты почтовой связи

☐ ☐ отделение почтовой связи

объекты системы "Охраны общественного порядка"

☐ ☐ участковый пункт полиции

СХЕМА ИСПОЛЬЗОВАНИЯ ТЕРРИТОРИИ В ПЕРИОД ПОДГОТОВКИ ПРОЕКТА ПЛАНИРОВКИ ТЕРРИТОРИИ

Скважина № 1749



БУГУЛЬМИНСКИЙ
МУНИЦИПАЛЬНЫЙ РАЙОН
МУНИЦИПАЛЬНОЕ ОБРАЗОВАНИЕ
"ПОСЕЛОК ГОРОДСКОГО ТИПА КАРАБАШ"



УСЛОВНЫЕ ОБОЗНАЧЕНИЯ

- граница проектируемой территории
- границы городских и сельских поселений
- границы муниципальных районов
- границы земельных участков в соответствии с государственным кадастром недвижимости
- границы зоны планируемого размещения проектируемого объекта: Реконструкция системы трубопроводов Абдрахмановской площади НГДУ "Ленинаторскнефть"
- устанавливаемые красные линии

Современное функциональное использование территории

- территории сельскохозяйственного использования
- территории объектов промышленности
- территории объектов транспорта
- леса
- водные объекты

Автомобильные дороги существующие

- с асфальтобетонным покрытием
- с переходным покрытием
- грунтовые

Инженерные коммуникации существующие

- оси магистральных нефтепроводов
- оси магистральных нефтепроводов действующих
- оси магистральных газопроводов
- оси магистральных водопроводов
- оси магистральных водопроводов действующих
- оси воздушных линий электропередачи 35 кВ
- оси воздушных линий электропередачи 6 - 10 кВ
- оси кабелей связи

Здания, сооружения и объекты существующие

- здания и сооружения инженерной инфраструктуры

Примечание.
1. Схема использования территории в период подготовки проекта планировки территории разработана в составе 4-х листов (листы 3 - 6 тома 4 настоящего проекта).
2. Действующие красные линии, подлежащие отмене красные линии на проектируемой территории отсутствуют.
3. Жилая застройка, жилые улицы и проезды, транспортные сооружения на проектируемой территории отсутствуют.

Заказчик: НГДУ "Ленинаторскнефть"

Документация по планировке территории для размещения объекта:
Реконструкция системы трубопроводов Абдрахмановской площади НГДУ "Ленинаторскнефть"
(на территории Ленинаторского муниципального района)

Схема использования территории в период подготовки
проекта планировки территории

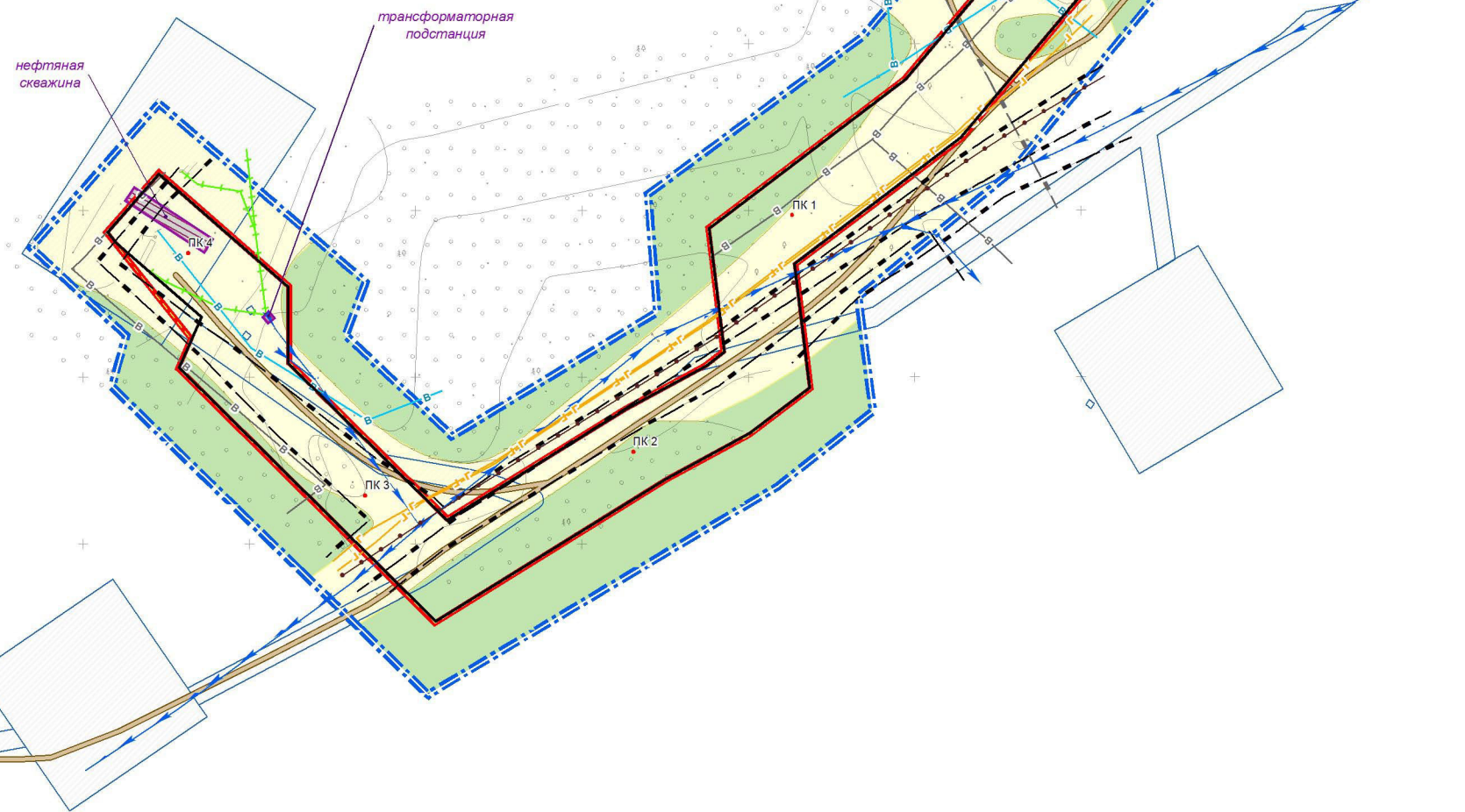
| Стадия | Лист | Листов |
|--------|------|--------|
| ДПТ | 3 | 23 |

Том 4. Материалы по обоснованию проекта планировки территории.
Графическая часть

Масштаб 1 : 2000

СХЕМА ИСПОЛЬЗОВАНИЯ ТЕРРИТОРИИ В ПЕРИОД ПОДГОТОВКИ ПРОЕКТА ПЛАНИРОВКИ ТЕРРИТОРИИ

Скважина № 60846



**ПИСЬМЯНСКОЕ
СЕЛЬСКОЕ ПОСЕЛЕНИЕ**

УСЛОВНЫЕ ОБОЗНАЧЕНИЯ

- граница проектируемой территории
- границы городских и сельских поселений
- границы муниципальных районов
- границы земельных участков в соответствии с государственным кадастром недвижимости
- границы зоны планируемого размещения проектируемого объекта: Реконструкция системы трубопроводов Абдрахмановской площади НГДУ "Ленинаторскнефть"
- устанавливаемые красные линии

Современное функциональное использование территории

- территории сельскохозяйственного использования
- территории объектов промышленности
- территории объектов транспорта
- леса
- водные объекты

Автомобильные дороги

- существующие с асфальтобетонным покрытием
- с переходным покрытием
- грунтовые

Инженерные коммуникации

- оси магистральных нефтепроводов существующие
- оси магистральных нефтепроводов недействующих
- оси магистральных газопроводов
- оси магистральных водопроводов
- оси магистральных водопроводов недействующих
- оси воздушных линий электропередачи 35 кВ
- оси воздушных линий электропередачи 6 - 10 кВ
- оси кабелей связи

Здания, сооружения и объекты

- существующие здания и сооружения инженерной инфраструктуры

Примечание.
1. Схема использования территории в период подготовки проекта планировки территории разработана в составе 4-х листов (листы 3 - 6 тома 4 настоящего проекта).
2. Действующие красные линии, подлежащие отмене красные линии на проектируемой территории отсутствуют.
3. Жилая застройка, жилые улицы и проезды, транспортные сооружения на проектируемой территории отсутствуют.

Заказчик: НГДУ "Ленинаторскнефть"

Документация по планировке территории для размещения объекта:
Реконструкция системы трубопроводов Абдрахмановской площади НГДУ «Ленинаторскнефть»
(на территории Ленинаторского муниципального района)

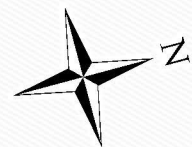
Схема использования территории в период подготовки
проекта планировки территории

| Стадия | Лист | Листов |
|--------|------|--------|
| ДПТ | 4 | 23 |

Том 4. Материалы по обоснованию проекта планировки территории.
Графическая часть

Масштаб 1 : 2000

Скважина № 152



**ТУКТАРОВО-УРДАЛИНСКОЕ
СЕЛЬСКОЕ ПОСЕЛЕНИЕ**

**ЗЕЛЕНОРОЩИНСКОЕ
СЕЛЬСКОЕ ПОСЕЛЕНИЕ**

Примечание.

- 1. Схема использования территории в период подготовки проекта планировки территории разработана в составе 2-х листов (листы 3 - 6 тома 4 настоящего проекта).
- 2. Действующие красные линии, подлежащие отмене красные линии на проектируемой территории отсутствуют.
- 3. Жилая застройка, жилые улицы и проезды, транспортные сооружения на проектируемой территории отсутствуют.




Заказчик: НГДУ "Ленинаторскнефть"

Документация по планировке территории для размещения объекта:
Реконструкция системы трубопроводов Абдрахмановской площади НГДУ «Ленинаторскнефть»
(на территории Ленинского муниципального района)



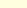
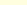
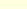
| | | |
|--------|------|--------|
| Стадия | Лист | Листов |
| ДПТ | 5 | 23 |

| | |
|---|------------------|
| Том 4. Материалы по обоснованию проекта планировки территории. Графическая часть | Масштаб 1 : 2000 |
|---|------------------|

УСЛОВНЫЕ ОБОЗНАЧЕНИЯ

-  граница проектируемой территории
-  границы городских и сельских поселений
-  границы муниципальных районов
-  границы зоны планируемого размещения проектируемого объекта. Реконструкция системы трубопроводов Абрамхановской площадки НГДУ "Ленинскоекнефть"
-  устанавливаемые красные линии
-  Здания, сооружения и объекты существующие
-  здания и сооружения инженерной инфраструк

Современное функциональное использование территории

- | | |
|---|--|
|  | территории сельскохозяйственного использования |
|  | территории объектов промышленности |
|  | территории объектов транспорта |
|  | леса |
|  | водные объекты |

**Инженерные коммуникации
существующие**

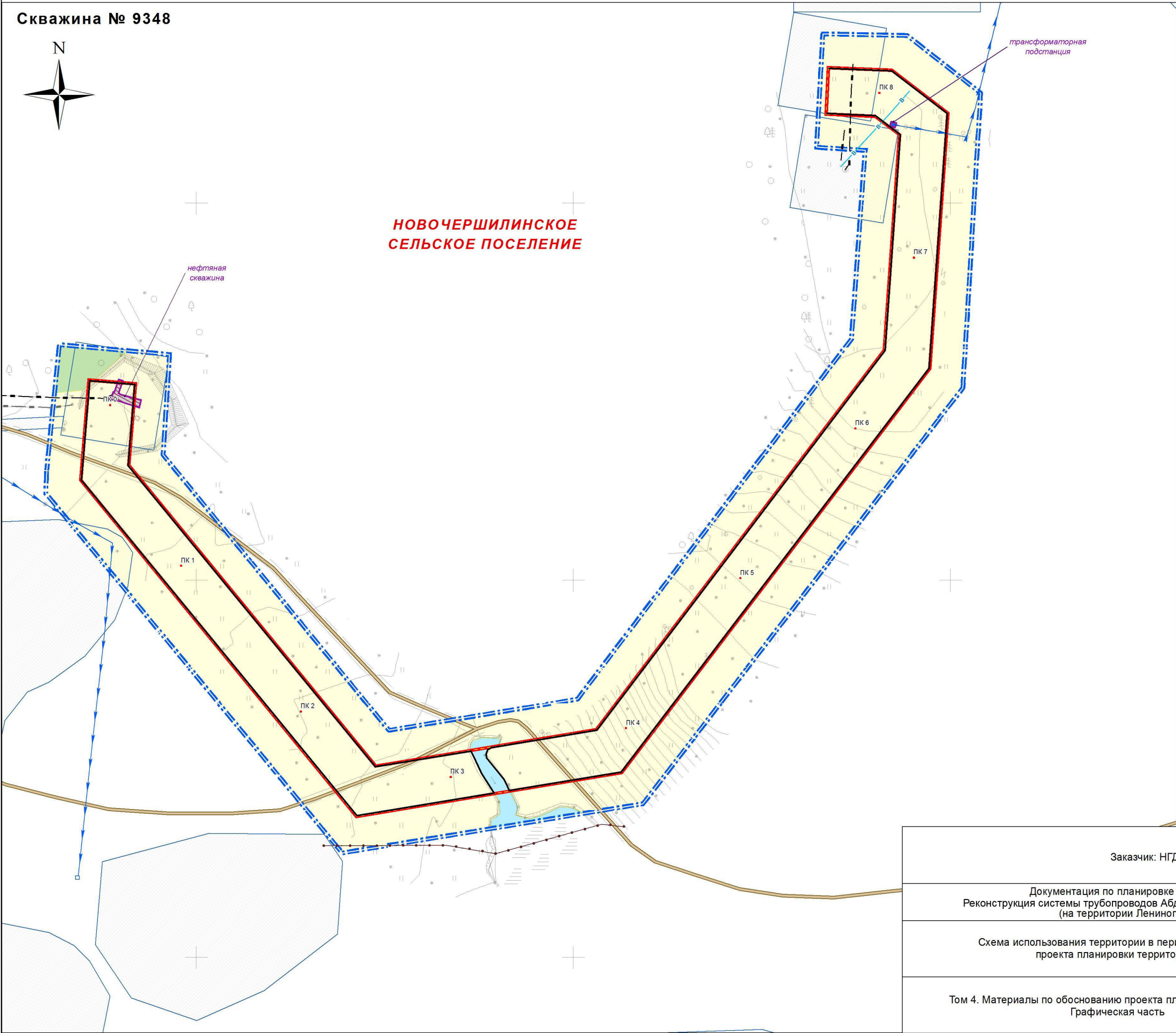
- — — — — оси магистральных нефтепроводов
- — — — — оси магистральных нефтепроводов
недействующих
- — — — — оси магистральных газопроводов
- — — — — оси магистральных водопроводов
- — — — — оси магистральных водопроводов
недействующих
- — — — — оси воздушных линий электропередачи
35 кВ
- — — — — оси воздушных линий электропередачи
6 - 10 кВ
- — — — — оси кабелей связи

СХЕМА ИСПОЛЬЗОВАНИЯ ТЕРРИТОРИИ В ПЕРИОД ПОДГОТОВКИ ПРОЕКТА ПЛАНИРОВКИ ТЕРРИТОРИИ

Скважина № 9348



НОВОЧЕРШИЛИНСКОЕ
СЕЛЬСКОЕ ПОСЕЛЕНИЕ



УСЛОВНЫЕ ОБОЗНАЧЕНИЯ

- граница проектируемой территории
- границы городских и сельских поселений
- границы муниципальных районов
- границы земельных участков в соответствии с государственным кадастром недвижимости
- границы зоны планируемого размещения проектируемого объекта: Реконструкция системы трубопроводов Абдрахмановской площади НГДУ "Ленингорскнефть"
- устанавливаемые красные линии

Современное функциональное использование территории

- территории сельскохозяйственного использования
- территории объектов промышленности
- территории объектов транспорта
- леса
- водные объекты

Автомобильные дороги существующие

- с асфальтобетонным покрытием
- с переходным покрытием
- грунтовые

Инженерные коммуникации существующие

- оси магистральных нефтепроводов
- оси магистральных нефтепроводов недействующих
- оси магистральных газопроводов
- оси магистральных водопроводов
- оси магистральных водопроводов недействующих
- оси воздушных линий электропередачи 35 кВ
- оси воздушных линий электропередачи 6 - 10 кВ
- оси кабелей связи

Здания, сооружения и объекты существующие

- здания и сооружения инженерной инфраструктуры

Примечание.
1. Схема использования территории в период подготовки проекта планировки территории разработана в составе 4-х листов (листы 3 - 6 тома 4 настоящего проекта).
2. Действующие красные линии, подлежащие отмене красные линии на проектируемой территории отсутствуют.
3. Жилая застройка, жилые улицы и проезды, транспортные сооружения на проектируемой территории отсутствуют.

Заказчик: НГДУ "Ленингорскнефть"

Документация по планировке территории для размещения объекта:
Реконструкция системы трубопроводов Абдрахмановской площади НГДУ «Ленингорскнефть»
(на территории Ленингорского муниципального района)

Схема использования территории в период подготовки
проекта планировки территории

| Стадия | Лист | Листов |
|--------|------|--------|
| ДПТ | 6 | 23 |

Том 4. Материалы по обоснованию проекта планировки территории.
Графическая часть

Масштаб 1 : 2000

СХЕМА ГРАНИЦ ЗОН С ОСОБЫМИ УСЛОВИЯМИ ИСПОЛЬЗОВАНИЯ ТЕРРИТОРИИ В ЗОНЕ РАЗМЕЩЕНИЯ ОБЪЕКТА

Скважина № 1749



БУГУЛЬМИНСКИЙ
МУНИЦИПАЛЬНЫЙ РАЙОН
МУНИЦИПАЛЬНОЕ ОБРАЗОВАНИЕ
"ПОСЕЛОК ГОРОДСКОГО ТИПА КАРАБАШ"

ПИСЬМЯНСКОЕ
СЕЛЬСКОЕ ПОСЕЛЕНИЕ

УСЛОВНЫЕ ОБОЗНАЧЕНИЯ

- граница проектируемой территории
- границы городских и сельских поселений
- границы муниципальных районов

Инженерные коммуникации
существующие

- оси магистральных нефтепроводов
- оси магистральных нефтепроводов недействующих
- оси магистральных газопроводов
- оси магистральных водопроводов
- оси магистральных водопроводов недействующих
- оси воздушных линий электропередачи 35 кВ
- оси воздушных линий электропередачи 6 - 10 кВ
- оси кабелей связи

проектируемые

- оси нефтепроводов
- оси водоводов
- оси инженерных коммуникаций, подлежащих демонтажу

Зоны с особыми условиями использования
территории

сведения о которых внесены в государственный
кадастр недвижимости

- охранные зоны магистральных трубопроводов
- охранные зоны линий электропередачи
- прибрежные защитные полосы поверхностных водных объектов
- водоохранные зоны поверхностных водных объектов

установленные в соответствии с нормативными
документами

- охранные зоны магистральных трубопроводов
- охранные зоны линий электропередачи
- охранные зоны линий связи
- санитарно-защитные зоны
- прибрежные защитные полосы поверхностных водных объектов
- водоохранные зоны поверхностных водных объектов

Примечание.
1. Схема границ зон с особыми условиями использования территории в зоне размещения объекта разработана в составе 4-х листов (листы 7 - 10 тома 4 настоящего проекта).

Заказчик: НГДУ "Ленинаторскнефть"

Документация по планировке территории для размещения объекта:
Реконструкция системы трубопроводов Абдрахмановской площади НГДУ «Ленинаторскнефть»
(на территории Ленинаторского муниципального района)

Схема границ зон с особыми условиями использования территории в зоне размещения объекта

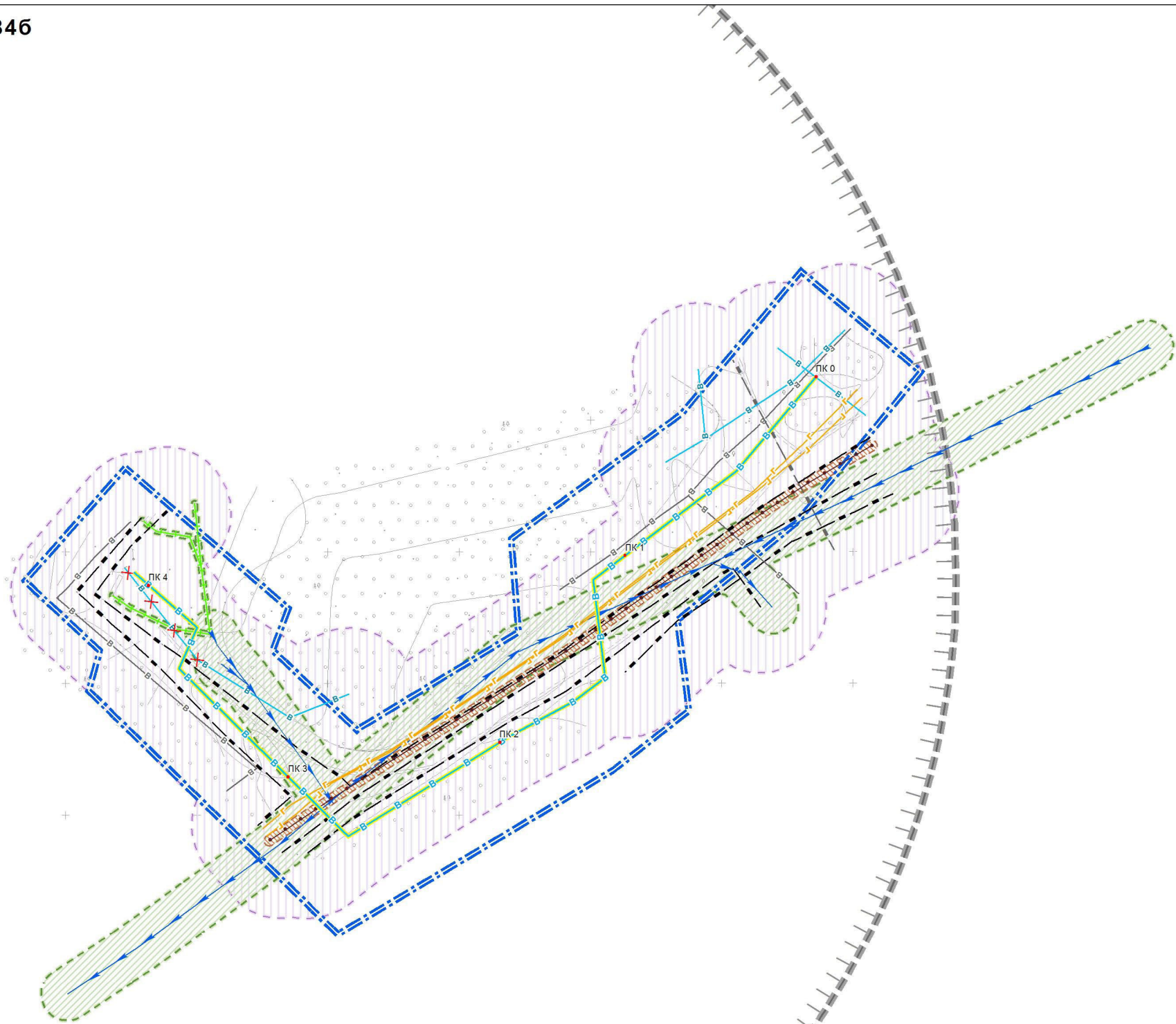
| Стадия | Лист | Листов |
|--------|------|--------|
| ДПТ | 7 | 23 |

Том 4. Материалы по обоснованию проекта планировки территории.
Графическая часть

Масштаб 1 : 2000

СХЕМА ГРАНИЦ ЗОН С ОСОБЫМИ УСЛОВИЯМИ ИСПОЛЬЗОВАНИЯ ТЕРРИТОРИИ В ЗОНЕ РАЗМЕЩЕНИЯ ОБЪЕКТА

Скважина № 60846



ПИСЬМЯНСКОЕ
СЕЛЬСКОЕ ПОСЕЛЕНИЕ

УСЛОВНЫЕ ОБОЗНАЧЕНИЯ

- граница проектируемой территории
- границы городских и сельских поселений
- границы муниципальных районов

Инженерные коммуникации
существующие

- оси магистральных нефтепроводов
- оси магистральных нефтепроводов недействующих
- оси магистральных газопроводов
- оси магистральных водопроводов
- оси магистральных водопроводов недействующих
- оси воздушных линий электропередачи 35 кВ
- оси воздушных линий электропередачи 6 - 10 кВ
- оси кабелей связи

проектируемые

- оси нефтепроводов
- оси водоводов
- оси инженерных коммуникаций, подлежащих демонтажу

Зоны с особыми условиями использования территории
сведения о которых внесены в государственный кадастр недвижимости

- охранные зоны магистральных трубопроводов
- охранные зоны линий электропередачи
- прибрежные защитные полосы поверхностных водных объектов
- водоохранные зоны поверхностных водных объектов

установленные в соответствии с нормативными документами

- охранные зоны магистральных трубопроводов
- охранные зоны линий электропередачи
- охранные зоны линий связи
- санитарно-защитные зоны
- прибрежные защитные полосы поверхностных водных объектов
- водоохранные зоны поверхностных водных объектов

Примечание.
1. Схема границ зон с особыми условиями использования территории в зоне размещения объекта разработана в составе 4-х листов (листы 7 - 10 тома 4 настоящего проекта).

Заказчик: НГДУ "Ленинаторскнефть"

Документация по планировке территории для размещения объекта:
Реконструкция системы трубопроводов Абдрахмановской площади НГДУ «Ленинаторскнефть»
(на территории Ленинаторского муниципального района)

Схема границ зон с особыми условиями использования территории в зоне размещения объекта

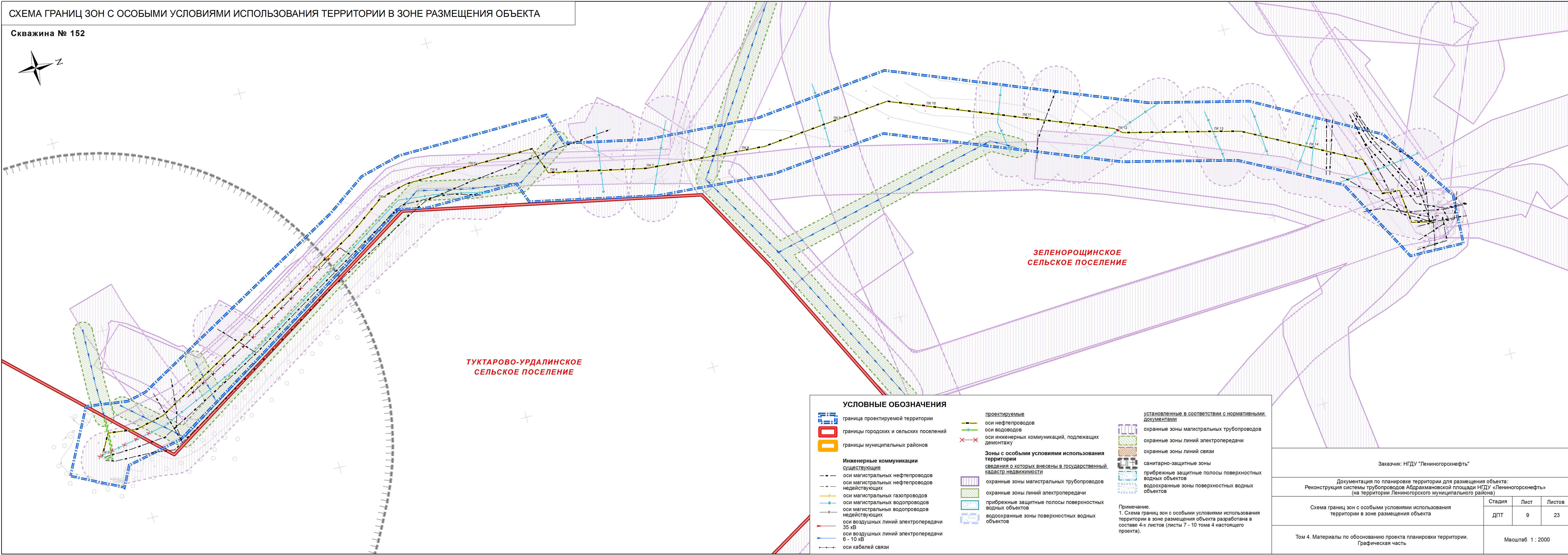
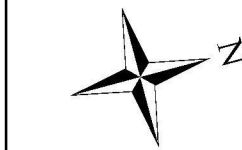
| Стадия | Лист | Листов |
|--------|------|--------|
| ДПТ | 8 | 23 |

Том 4. Материалы по обоснованию проекта планировки территории.
Графическая часть

Масштаб 1 : 2000

СХЕМА ГРАНИЦ ЗОН С ОСОБЫМИ УСЛОВИЯМИ ИСПОЛЬЗОВАНИЯ ТЕРРИТОРИИ В ЗОНЕ РАЗМЕЩЕНИЯ ОБЪЕКТА

Скважина № 152



УСЛОВНЫЕ ОБОЗНАЧЕНИЯ

граница проектируемой территории

границы городских и сельских поселений

границы муниципальных районов

Инженерные коммуникации существующие

оси магистральных нефтепроводов действующих

оси магистральных нефтепроводов недействующих

оси магистральных газопроводов

оси магистральных водопроводов

оси магистральных водопроводов недействующих

оси воздушных линий электропередачи 35 кВ

оси воздушных линий электропередачи 6 - 10 кВ

оси кабелей связи

проектируемые

оси нефтепроводов

оси водоводов

оси инженерных коммуникаций, подлежащих демонтажу

Зоны с особыми условиями использования территории сведения о которых внесены в государственный кадастр недвижимости

охранные зоны магистральных трубопроводов

охранные зоны линий электропередачи

прибрежные защитные полосы поверхностных водных объектов

водоохранные зоны поверхностных водных объектов

установленные в соответствии с нормативными документами

охранные зоны магистральных трубопроводов

охранные зоны линий электропередачи

охранные зоны линий связи

санитарно-защитные зоны

прибрежные защитные полосы поверхностных водных объектов

водоохранные зоны поверхностных водных объектов

Примечание.
1. Схема границ зон с особыми условиями использования территории в зоне размещения объекта разработана в составе 4-х листов (листы 7 - 10 тома 4 настоящего проекта).

| | | | |
|--|--------|------------------|--------|
| Заказчик: НГДУ "Ленингорскнефть" | | | |
| Документация по планировке территории для размещения объекта: Реконструкция системы трубопроводов Абдрахмановской площади НГДУ «Ленингорскнефть» (на территории Ленингорского муниципального района) | | | |
| Схема границ зон с особыми условиями использования территории в зоне размещения объекта | Стадия | Лист | Листов |
| | ДПТ | 9 | 23 |
| Том 4. Материалы по обоснованию проекта планировки территории. Графическая часть | | Масштаб 1 : 2000 | |

СХЕМА ГРАНИЦ ЗОН С ОСОБЫМИ УСЛОВИЯМИ ИСПОЛЬЗОВАНИЯ ТЕРРИТОРИИ В ЗОНЕ РАЗМЕЩЕНИЯ ОБЪЕКТА

Скважина № 9348



НОВОЧЕРШИЛИНСКОЕ
СЕЛЬСКОЕ ПОСЕЛЕНИЕ

УСЛОВНЫЕ ОБОЗНАЧЕНИЯ

- граница проектируемой территории
- границы городских и сельских поселений
- границы муниципальных районов

Инженерные коммуникации
существующие

- оси магистральных нефтепроводов
- оси магистральных нефтепроводов недействующих
- оси магистральных газопроводов
- оси магистральных водопроводов
- оси магистральных водопроводов недействующих
- оси воздушных линий электропередачи 35 кВ
- оси воздушных линий электропередачи 6 - 10 кВ
- оси кабелей связи

проектируемые

- оси нефтепроводов
- оси водоводов
- оси инженерных коммуникаций, подлежащих демонтажу

Зоны с особыми условиями использования территории
сведения о которых внесены в государственный кадастр недвижимости

- охранные зоны магистральных трубопроводов
- охранные зоны линий электропередачи
- прибрежные защитные полосы поверхностных водных объектов
- водоохранные зоны поверхностных водных объектов
- установленные в соответствии с нормативными документами
- охранные зоны магистральных трубопроводов
- охранные зоны линий электропередачи
- охранные зоны линий связи
- санитарно-защитные зоны
- прибрежные защитные полосы поверхностных водных объектов
- водоохранные зоны поверхностных водных объектов

Примечание.
1. Схема границ зон с особыми условиями использования территории в зоне размещения объекта разработана в составе 4-х листов (листы 7 - 10 тома 4 настоящего проекта).

Заказчик: НГДУ "Ленинаторскнефть"

Документация по планировке территории для размещения объекта:
Реконструкция системы трубопроводов Абдрахмановской площади НГДУ «Ленинаторскнефть»
(на территории Ленинаторского муниципального района)

Схема границ зон с особыми условиями использования территории в зоне размещения объекта

| Стадия | Лист | Листов |
|--------|------|--------|
| ДПТ | 10 | 23 |

Том 4. Материалы по обоснованию проекта планировки территории.
Графическая часть

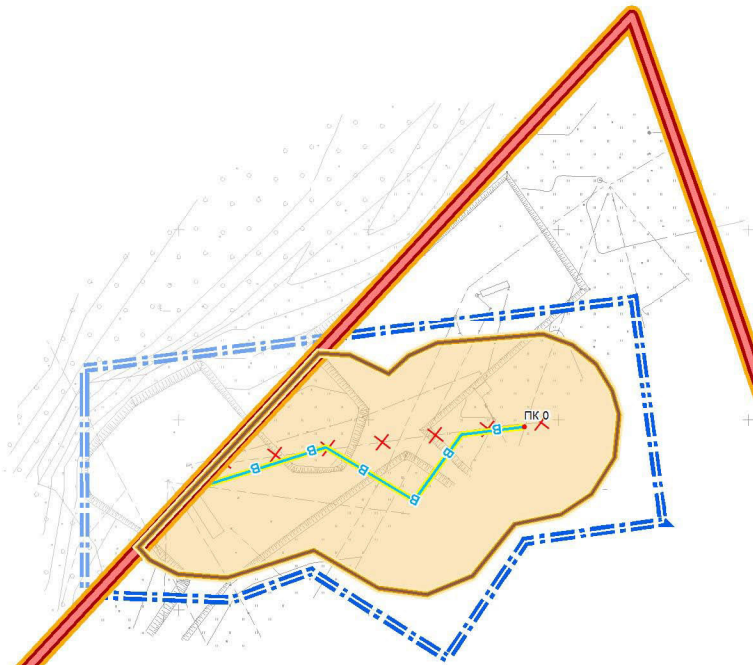
Масштаб 1 : 2000

СХЕМА ГРАНИЦ ПЛАНИРУЕМЫХ К УСТАНОВЛЕНИЮ ОХРАННЫХ ЗОН ПРОЕКТИРУЕМОГО ОБЪЕКТА

Скважина № 1749



БУГУЛЬМИНСКИЙ
МУНИЦИПАЛЬНЫЙ РАЙОН
МУНИЦИПАЛЬНОЕ ОБРАЗОВАНИЕ
"ПОСЕЛОК ГОРОДСКОГО ТИПА КАРАБАШ"



ПИСЬМЯНСКОЕ
СЕЛЬСКОЕ ПОСЕЛЕНИЕ

УСЛОВНЫЕ ОБОЗНАЧЕНИЯ

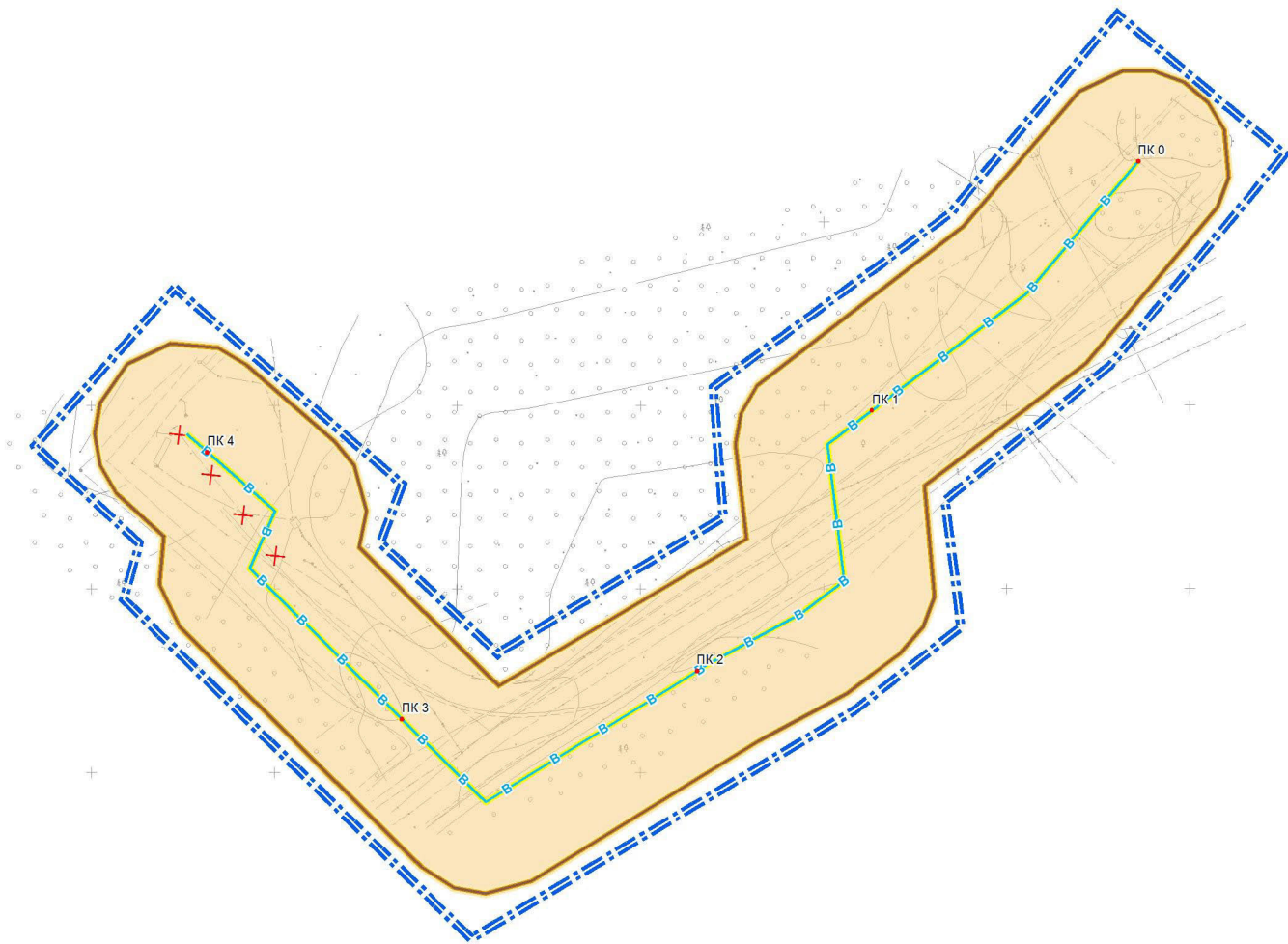
- граница проектируемой территории
- границы городских и сельских поселений
- границы муниципальных районов
- Инженерные коммуникации проектируемые**
 - оси нефтепроводов
 - оси водоводов
 - оси инженерных коммуникаций, подлежащих демонтажу
- Планируемые к установлению охранные зоны**
 - охранные зоны магистральных трубопроводов

Примечание.
1. Схема границ планируемых к установлению охранных зон проектируемого объекта разработана в составе 4-х листов (листы 11 - 14 тома 4 настоящего проекта).

| | | | |
|--|------------------|------|--------|
| Заказчик: НГДУ "Ленинаторскнефть" | | | |
| Документация по планировке территории для размещения объекта: Реконструкция системы трубопроводов Абдрахмановской площади НГДУ «Ленинаторскнефть» (на территории Ленинаторского муниципального района) | | | |
| Схема границ планируемых к установлению охранных зон проектируемого объекта | Стадия | Лист | Листов |
| | ДПТ | 11 | 23 |
| Том 4. Материалы по обоснованию проекта планировки территории. Графическая часть | Масштаб 1 : 2000 | | |

СХЕМА ГРАНИЦ ПЛАНИРУЕМЫХ К УСТАНОВЛЕНИЮ ОХРАННЫХ ЗОН ПРОЕКТИРУЕМОГО ОБЪЕКТА

Скважина № 60846



**ПИСЬМЯНСКОЕ
СЕЛЬСКОЕ ПОСЕЛЕНИЕ**

УСЛОВНЫЕ ОБОЗНАЧЕНИЯ

- граница проектируемой территории
- границы городских и сельских поселений
- границы муниципальных районов
- Инженерные коммуникации проектируемые**
 - оси нефтепроводов
 - оси водоводов
 - оси инженерных коммуникаций, подлежащих демонтажу
- Планируемые к установлению охранные зоны**
 - охранные зоны магистральных трубопроводов

Примечание.
1. Схема границ планируемых к установлению охранных зон проектируемого объекта разработана в составе 4-х листов (листы 11 - 14 тома 4 настоящего проекта).

| | | | |
|--|------------------|------|--------|
| Заказчик: НГДУ "Лениногорскнефть" | | | |
| Документация по планировке территории для размещения объекта: Реконструкция системы трубопроводов Абдрахмановской площади НГДУ «Лениногорскнефть» (на территории Лениногорского муниципального района) | | | |
| Схема границ планируемых к установлению охранных зон проектируемого объекта | Стадия | Лист | Листов |
| | ДПТ | 12 | 23 |
| Том 4. Материалы по обоснованию проекта планировки территории. Графическая часть | Масштаб 1 : 2000 | | |

СХЕМА ГРАНИЦ ПЛАНИРУЕМЫХ К УСТАНОВЛЕНИЮ ОХРАННЫХ ЗОН ПРОЕКТИРУЕМОГО ОБЪЕКТА

Скважина № 152

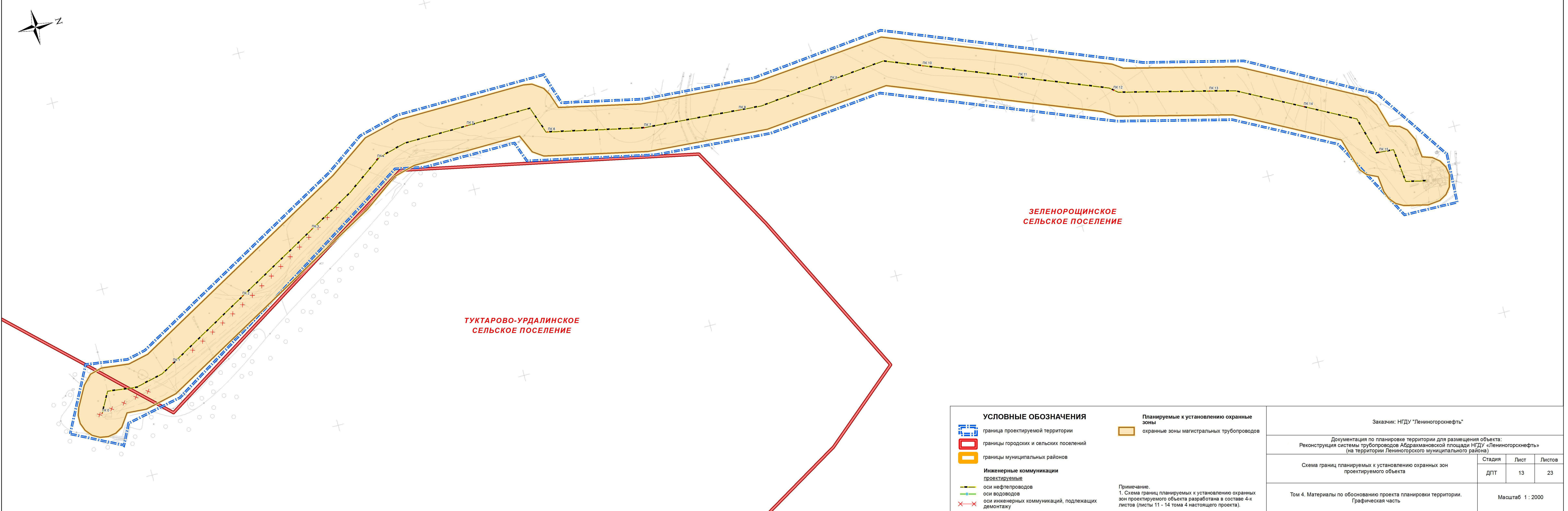
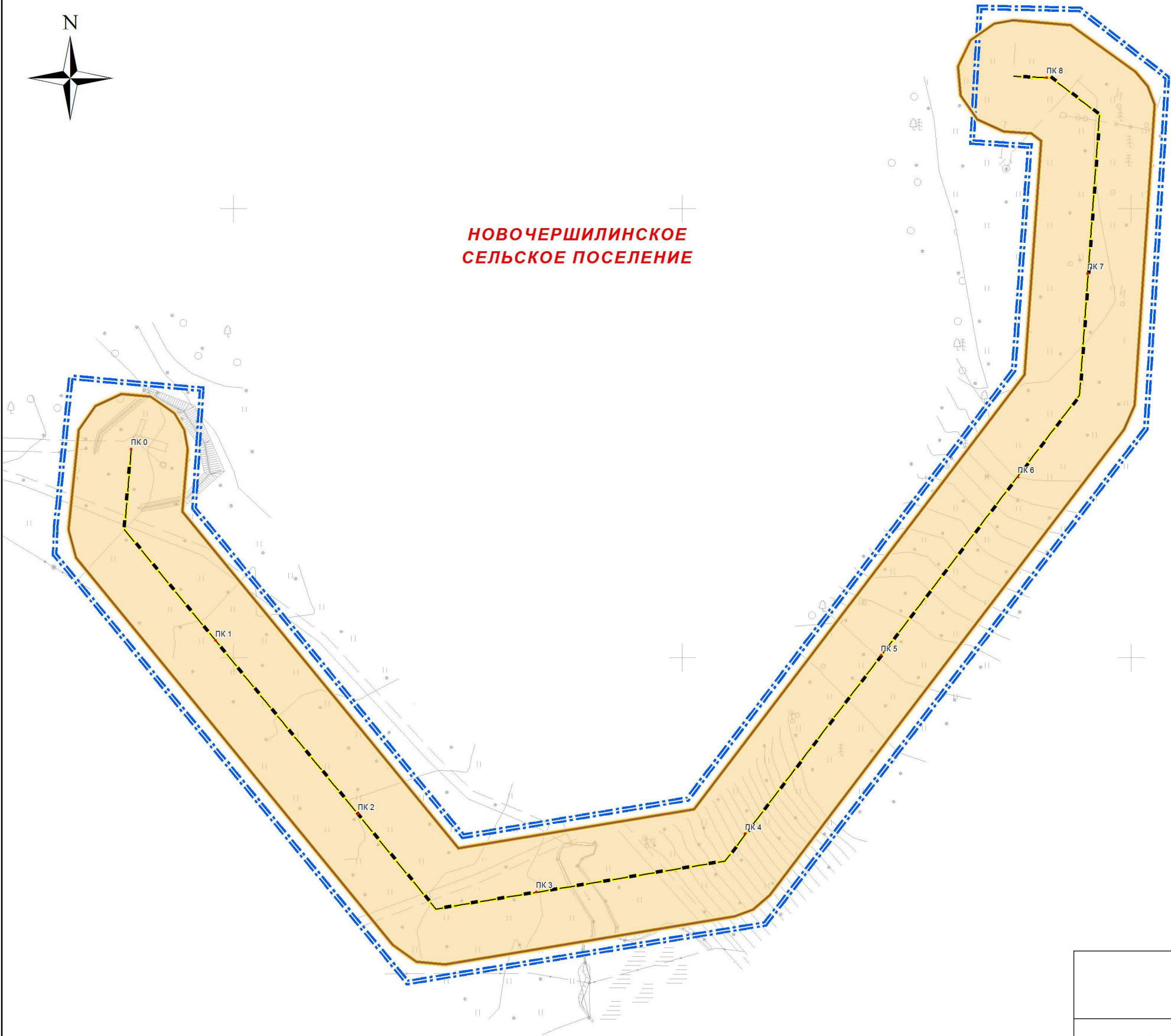


СХЕМА ГРАНИЦ ПЛАНИРУЕМЫХ К УСТАНОВЛЕНИЮ ОХРАННЫХ ЗОН ПРОЕКТИРУЕМОГО ОБЪЕКТА

Скважина № 9348



НОВОЧЕРШИЛИНСКОЕ
СЕЛЬСКОЕ ПОСЕЛЕНИЕ



УСЛОВНЫЕ ОБОЗНАЧЕНИЯ

- граница проектируемой территории
- границы городских и сельских поселений
- границы муниципальных районов
- Инженерные коммуникации проектируемые**
 - оси нефтепроводов
 - оси водоводов
 - оси инженерных коммуникаций, подлежащих демонтажу
- Планируемые к установлению охранные зоны**
 - охранные зоны магистральных трубопроводов

Примечание.
1. Схема границ планируемых к установлению охранных зон проектируемого объекта разработана в составе 4-х листов (листы 11 - 14 тома 4 настоящего проекта).

| | | | |
|--|------------------|------|--------|
| Заказчик: НГДУ "Лениногорскнефть" | | | |
| Документация по планировке территории для размещения объекта: Реконструкция системы трубопроводов Абдрахмановской площади НГДУ «Лениногорскнефть» (на территории Лениногорского муниципального района) | | | |
| Схема границ планируемых к установлению охранных зон проектируемого объекта | Стадия | Лист | Листов |
| | ДПТ | 14 | 23 |
| Том 4. Материалы по обоснованию проекта планировки территории. Графическая часть | Масштаб 1 : 2000 | | |