

КАРТА (ПЛАН)

Охранная зона "строительство водовода Ф325x8мм L-5.2 км" ООО "УПТЖ для ППД"
(наименование объекта землеустройства)

Титульный лист

1. Сведения о заказчике землеустроительных работ:

О физическом лице:

Фамилия, имя, отчество (отчество указывается при наличии) -

О юридическом лице, органе государственной власти, органе местного самоуправления:

Полное наименование

ООО "Управление по подготовке технологической жидкости для поддержания пластового давления"

Страна регистрации (инкорпорации) (указывается в отношении иностранного юридического лица) -

Фамилия и инициалы уполномоченного представителя, его должность, реквизиты доверенности (если представитель действует по доверенности)

Ларионов А.Г. ведущий маркшейдер (доверенность №16/33-н/16-2018-6-968 от 27.07.2018)

Подпись _____ (Ларионов А.Г.)

Дата 06.08.18 г.

Место для оттиска печати заказчика



КАРТА (ПЛАН)

Охранная зона "строительство водовода Ф325x8мм L-5.2 км" ООО "УПТЖ для ППД"
(наименование объекта землеустройства)

Титульный лист

2. Сведения об исполнителе землеустроительных работ:**Об индивидуальном предпринимателе:**

Фамилия, имя, отчество (отчество указывается при наличии) -

Идентификационный номер налогоплательщика -

Контактный телефон и почтовый адрес -

Номер квалификационного аттестата кадастрового инженера (если исполнителем является кадастровый инженер)

О юридическом лице:

Полное наименование **ООО "Союз-Земля"**

Основной государственный регистрационный номер **1031608005648**

Контактный телефон и почтовый адрес **8 (8553)45-39-40 РТ, г.Альметьевск, ул.Маяковского, дом 49, помещение 1**

Фамилия и инициалы уполномоченного представителя юридического лица, его должность, реквизиты доверенности (если представитель действует по доверенности) -

Сведения о кадастровом инженере **Илюхина Л.М. 16-10-21**

Подпись  (Илюхина Л.М.)

Дата 06.08.2018 г.

Место для оттиска печати лица, составившего карту (план) объекта землеустройства

3. Сведения о согласовании карты (плана) объекта землеустройства:

Полное наименование органа (организации), с которым осуществляется согласование, фамилия и инициалы уполномоченного лица, его должность

ООО "Управление по подготовке технологической жидкости для поддержания пластового давления"

Ларионов А.Г. ведущий маркшейдер (доверенность №16/33-н/16-2018-6-968 от 27.07.2018)

Реквизиты письма (дата и номер, если согласование оформлено в виде письма) -

Подпись  (Ларионов А.Г.)

Дата 06.08.2018 г.

Место для оттиска печати органа (организации), с которым осуществляется согласование

КАРТА (ПЛАН)

Охранная зона "строительство водовода Ф325х8мм L-5.2 км" ООО "УПТЖ для ППД"
(наименование объекта землеустройства)

Титульный лист

Полное наименование органа (организации), с которым осуществляется согласование, фамилия и инициалы уполномоченного лица, его должность

МКУ «Палата имущественных и земельных отношений» муниципального образования «Лениногорский муниципальный район» Республики Татарстан
Поповченко Н.В. и.о. председателя МКУ «Палата имущественных и земельных отношений» муниципального образования «Лениногорский муниципальный район» Республики Татарстан

Реквизиты письма (дата и номер, если согласование оформлено в виде письма) -

Подпись _____ (Поповченко Н.В.) Дата _____ г.

Место для оттиска печати органа (организации), с которым осуществляется согласование

Полное наименование органа (организации), с которым осуществляется согласование, фамилия и инициалы уполномоченного лица, его должность - - -

Реквизиты письма (дата и номер, если согласование оформлено в виде письма) -

Подпись _____ (-) Дата - г.

Место для оттиска печати органа (организации), с которым осуществляется согласование

Полное наименование органа (организации), с которым осуществляется согласование, фамилия и инициалы уполномоченного лица, его должность - - -

Реквизиты письма (дата и номер, если согласование оформлено в виде письма) -

Подпись _____ (-) Дата - г.

Место для оттиска печати органа (организации), с которым осуществляется согласование

Полное наименование органа (организации), с которым осуществляется согласование, фамилия и инициалы уполномоченного лица, его должность - - -

Реквизиты письма (дата и номер, если согласование оформлено в виде письма) -

Подпись _____ (-) Дата - г.

Место для оттиска печати органа (организации), с которым осуществляется согласование

КАРТА (ПЛАН)**Охранная зона "строительство водовода Ф325x8мм L-5.2 км" ООО "УПТЖ для ППД"**

(наименование объекта землеустройства)

Титульный лист**4. Информация о передаче карты (плана) объекта землеустройства в государственный фонд данных, полученных в результате проведения землеустройства:**

Регистрационный № -

Дата передачи -

(наименование органа (организации), осуществляющего хранение землеустроительной документации)

КАРТА (ПЛАН)

Охранная зона "строительство водовода Ф325х8мм L-5.2 км" ООО "УПТЖ для ППД"
(наименование объекта землеустройства)

№ п/п	Содержание	Номера листов
1	2	3
1.	Основания для проведения землеустроительных работ и исходные данные	6
2.	Сведения об объекте землеустройства	7,8
3.	Сведения о местоположении границ объекта землеустройства	9-16
4.	План границ объекта землеустройства	17-30
5.	Приложения	-
6.	Постановление № 395 от 20.08.2007	-
7.	Кадастровый план территории №16/ИСХ/18-734408 от 30.07.2018	-
8.	Кадастровый план территории №16/ИСХ/18-734406 от 30.07.2018	-
9.	Разрешение на ввод объекта в эксплуатацию № 16-RU 16525000-140-2015 от 20.05.2016	31,32
10.	Доверенность №16/33-н/16-2018-6-968 от 27.07.2018	33
11.	Выписка из единого государственного реестра недвижимости № б/н от 06.02.2017	34-37

КАРТА (ПЛАН)

Охранная зона "строительство водовода Ф325х8мм L-5.2 км" ООО "УПТЖ для ППД"
(наименование объекта землеустройства)

Основания для проведения землеустроительных работ и исходные данные

Перечень документов

№ п/п	Наименование и реквизиты документа	Сведения об органе (организации), подготовившем или принявшем документ
1	2	3
1.	Постановление № 395 от 20.08.2007	Кабинет Министров Республики Татарстан
2.	Кадастровый план территории №16/ИСХ/18-734408 от 30.07.2018	ФФГБУ «Федеральная кадастровая палата Росреестра» по Республике Татарстан
3.	Кадастровый план территории №16/ИСХ/18-734406 от 30.07.2018	ФФГБУ «Федеральная кадастровая палата Федеральной службы государственной регистрации, кадастра и картографии» по Республике Татарстан
4.	Разрешение на ввод объекта в эксплуатацию № 16-RU 16525000-140-2015 от 20.05.2016	Руководитель Исполнительного комитета муниципального образования "Лениногорский муниципальный район"
5.	Доверенность №16/33-н/16-2018-6-968 от 27.07.2018	нотариус Ф.Р.Горшунова
6.	Выписка из единого государственного реестра недвижимости № б/н от 06.02.2017	Управление Федеральной службы государственной регистрации, кадастра и картографии по РТ

КАРТА (ПЛАН)

Охранная зона "строительство водовода Ф325х8мм L-5.2 км" ООО "УПТЖ для ППД"
(наименование объекта землеустройства)

Сведения об объекте землеустройства

№ п/п	Характеристики объекта землеустройства	Описание характеристик
1	2	3
1.	Местоположение объекта землеустройства	Республика Татарстан, Лениногорский муниципальный район, Новочершилинское сельское поселение
2.	Площадь объекта землеустройства ± величина погрешности определения площади ($P \pm \Delta P$)	260458 кв.м ± 608 кв.м
3.	Иные характеристики объекта землеустройства	<p>Ограничения на использование объекта: В охранных зонах запрещается производить всякого рода действия, которые могут нарушить нормальную эксплуатацию трубопроводов и их объектов либо привести к их повреждению, в частности:</p> <ul style="list-style-type: none"> а) перемещать, засыпать и ломать опознавательные и сигнальные знаки, контрольно-измерительные пункты; б) открывать люки, калитки и двери необслуживаемых усилительных пунктов кабельной связи, ограждений узлов линейной арматуры, станций катодной и дренажной защиты, линейных и смотровых колодцев и других линейных устройств, открывать и закрывать краны и задвижки, отключать или включать средства связи, энергоснабжения и телемеханики трубопроводов; в) устраивать всякого рода свалки, выливать растворы кислот, солей и щелочей; г) разрушать берегоукрепительные сооружения, водопропускные устройства, земляные и иные сооружения (устройства), предохраняющие трубопроводы от разрушения, а прилегающую территорию и окружающую местность - от аварийного разлива транспортируемой продукции; д) разводить огонь и размещать какие-либо открытые или закрытые источники огня; е) огораживать или перегораживать

КАРТА (ПЛАН)

Охранная зона "строительство водовода Ф325х8мм L-5.2 км" ООО "УПТЖ для ППД"
(наименование объекта землеустройства)

Сведения об объекте землеустройства

		охранные зоны, препятствовать организациям, эксплуатирующим трубопровод и его объекты, или уполномоченным ими организациям в выполнении работ по обслуживанию и ремонту трубопроводов и их объектов, ликвидации последствий возникших на них аварий, катастроф.
--	--	---

КАРТА (ПЛАН)

Охранная зона "строительство водовода Ф325x8мм L-5.2 км" ООО "УПТЖ для ППД"
(наименование объекта землеустройства)

Сведения о местоположении границ объекта землеустройства

1. Система координат СК кадастрового округа

2. Сведения о характерных точках границ объекта землеустройства

Обозначение характерных точек границ	Координаты, м		Метод определения координат и средняя квадратическая погрешность положения характерной точки (M_i), м	Описание закрепления точки
	X	Y		
1	2	3	4	5
1	350154.53	2324384.83	Метод спутниковых геодезических измерений. $M_t=0.5$	-
2	350160.53	2324391.10	Метод спутниковых геодезических измерений. $M_t=0.5$	-
3	350164.02	2324399.05	Метод спутниковых геодезических измерений. $M_t=0.5$	-
4	350164.59	2324407.71	Метод спутниковых геодезических измерений. $M_t=0.5$	-
5	350162.15	2324416.05	Метод спутниковых геодезических измерений. $M_t=0.5$	-
6	350157.01	2324423.05	Метод спутниковых геодезических измерений. $M_t=0.5$	-
7	350149.79	2324427.87	Метод спутниковых геодезических измерений. $M_t=0.5$	-
8	350143.35	2324429.44	Метод спутниковых геодезических измерений. $M_t=0.5$	-
9	350120.49	2324522.23	Метод спутниковых геодезических измерений. $M_t=0.5$	-
10	350116.95	2324530.22	Метод спутниковых геодезических измерений. $M_t=0.5$	-
11	350110.89	2324536.50	Метод спутниковых геодезических измерений. $M_t=0.5$	-
12	350103.03	2324540.31	Метод спутниковых геодезических измерений. $M_t=0.5$	-
13	350094.34	2324541.18	Метод спутниковых геодезических измерений. $M_t=0.5$	-
14	349957.50	2324530.90	Метод спутниковых геодезических измерений. $M_t=0.5$	-
15	349928.79	2324758.42	Метод спутниковых геодезических измерений. $M_t=0.5$	-
16	349924.89	2324769.00	Метод спутниковых геодезических измерений. $M_t=0.5$	-
17	349894.16	2324815.85	Метод спутниковых геодезических измерений. $M_t=0.5$	-
18	349841.58	2324896.83	Метод спутниковых геодезических измерений. $M_t=0.5$	-
19	349815.44	2324940.54	Метод спутниковых геодезических измерений. $M_t=0.5$	-
20	349799.32	2325013.16	Метод спутниковых геодезических измерений. $M_t=0.5$	-

КАРТА (ПЛАН)

Охранная зона "строительство водовода Ф325х8мм L-5.2 км" ООО "УПТЖ для ППД"
(наименование объекта землеустройства)

Сведения о местоположении границ объекта землеустройства

21	349863.53	2325039.08	Метод спутниковых геодезических измерений. Мt=0.5	-
22	349871.88	2325044.61	Метод спутниковых геодезических измерений. Мt=0.5	-
23	349877.39	2325052.97	Метод спутниковых геодезических измерений. Мt=0.5	-
24	349879.17	2325062.83	Метод спутниковых геодезических измерений. Мt=0.5	-
25	349875.89	2325207.75	Метод спутниковых геодезических измерений. Мt=0.5	-
26	349875.33	2325212.50	Метод спутниковых геодезических измерений. Мt=0.5	-
27	349850.54	2325326.45	Метод спутниковых геодезических измерений. Мt=0.5	-
28	349838.43	2325371.77	Метод спутниковых геодезических измерений. Мt=0.5	-
29	349885.23	2325394.16	Метод спутниковых геодезических измерений. Мt=0.5	-
30	349894.42	2325401.68	Метод спутниковых геодезических измерений. Мt=0.5	-
31	349899.10	2325412.59	Метод спутниковых геодезических измерений. Мt=0.5	-
32	349914.16	2325502.68	Метод спутниковых геодезических измерений. Мt=0.5	-
33	349913.62	2325513.38	Метод спутниковых геодезических измерений. Мt=0.5	-
34	349890.45	2325598.25	Метод спутниковых геодезических измерений. Мt=0.5	-
35	349863.72	2325722.60	Метод спутниковых геодезических измерений. Мt=0.5	-
36	349833.73	2325871.30	Метод спутниковых геодезических измерений. Мt=0.5	-
37	349829.97	2325880.29	Метод спутниковых геодезических измерений. Мt=0.5	-
38	349823.07	2325887.17	Метод спутниковых геодезических измерений. Мt=0.5	-
39	349814.06	2325890.88	Метод спутниковых геодезических измерений. Мt=0.5	-
40	349643.71	2325924.48	Метод спутниковых геодезических измерений. Мt=0.5	-
41	349581.38	2325939.49	Метод спутниковых геодезических измерений. Мt=0.5	-
42	349543.83	2325962.30	Метод спутниковых геодезических измерений. Мt=0.5	-
43	349523.82	2325972.24	Метод спутниковых геодезических измерений. Мt=0.5	-
44	349514.72	2325974.73	Метод спутниковых геодезических измерений. Мt=0.5	-
45	349505.34	2325973.67	Метод спутниковых геодезических	-

КАРТА (ПЛАН)

Охранная зона "строительство водовода Ф325х8мм L-5.2 км" ООО "УПТЖ для ППД"
(наименование объекта землеустройства)

Сведения о местоположении границ объекта землеустройства

			измерений. Mt=0.5	
46	349497.02	2325969.20	Метод спутниковых геодезических измерений. Mt=0.5	-
47	349490.95	2325961.97	Метод спутниковых геодезических измерений. Mt=0.5	-
48	349447.66	2325884.26	Метод спутниковых геодезических измерений. Mt=0.5	-
49	349422.46	2325899.38	Метод спутниковых геодезических измерений. Mt=0.5	-
50	349374.64	2325928.85	Метод спутниковых геодезических измерений. Mt=0.5	-
51	349370.64	2325930.85	Метод спутниковых геодезических измерений. Mt=0.5	-
52	349308.00	2325955.37	Метод спутниковых геодезических измерений. Mt=0.5	-
53	349162.37	2326024.19	Метод спутниковых геодезических измерений. Mt=0.5	-
54	349160.42	2326025.10	Метод спутниковых геодезических измерений. Mt=0.5	-
55	349173.39	2326052.81	Метод спутниковых геодезических измерений. Mt=0.5	-
56	349210.06	2326141.04	Метод спутниковых геодезических измерений. Mt=0.5	-
57	349251.26	2326239.90	Метод спутниковых геодезических измерений. Mt=0.5	-
58	349253.17	2326250.43	Метод спутниковых геодезических измерений. Mt=0.5	-
59	349249.19	2326359.17	Метод спутниковых геодезических измерений. Mt=0.5	-
60	349246.33	2326447.97	Метод спутниковых геодезических измерений. Mt=0.5	-
61	349245.37	2326524.31	Метод спутниковых геодезических измерений. Mt=0.5	-
62	349243.52	2326594.30	Метод спутниковых геодезических измерений. Mt=0.5	-
63	349243.31	2326667.59	Метод спутниковых геодезических измерений. Mt=0.5	-
64	349241.11	2326677.75	Метод спутниковых геодезических измерений. Mt=0.5	-
65	349234.97	2326686.15	Метод спутниковых геодезических измерений. Mt=0.5	-
66	349225.94	2326691.32	Метод спутниковых геодезических измерений. Mt=0.5	-
67	349164.76	2326710.95	Метод спутниковых геодезических измерений. Mt=0.5	-
68	349114.27	2326725.36	Метод спутниковых геодезических измерений. Mt=0.5	-
69	348984.92	2326772.38	Метод спутниковых геодезических измерений. Mt=0.5	-

КАРТА (ПЛАН)

Охранная зона "строительство водовода Ф325х8мм L-5.2 км" ООО "УПТЖ для ППД"
(наименование объекта землеустройства)

Сведения о местоположении границ объекта землеустройства

70	348962.96	2326780.40	Метод спутниковых геодезических измерений. Мt=0.5	-
71	348928.49	2326803.15	Метод спутниковых геодезических измерений. Мt=0.5	-
72	348877.54	2326838.39	Метод спутниковых геодезических измерений. Мt=0.5	-
73	348736.84	2326943.34	Метод спутниковых геодезических измерений. Мt=0.5	-
74	348717.62	2327078.79	Метод спутниковых геодезических измерений. Мt=0.5	-
75	348716.28	2327094.65	Метод спутниковых геодезических измерений. Мt=0.5	-
76	348716.38	2327136.36	Метод спутниковых геодезических измерений. Мt=0.5	-
77	348707.99	2327217.45	Метод спутниковых геодезических измерений. Мt=0.5	-
78	348703.38	2327282.01	Метод спутниковых геодезических измерений. Мt=0.5	-
79	348692.53	2327411.01	Метод спутниковых геодезических измерений. Мt=0.5	-
80	348677.86	2327588.53	Метод спутниковых геодезических измерений. Мt=0.5	-
81	348657.57	2327816.19	Метод спутниковых геодезических измерений. Мt=0.5	-
82	348663.64	2327900.70	Метод спутниковых геодезических измерений. Мt=0.5	-
83	348669.65	2327987.53	Метод спутниковых геодезических измерений. Мt=0.5	-
84	348674.72	2328108.66	Метод спутниковых геодезических измерений. Мt=0.5	-
85	348671.46	2328122.09	Метод спутниковых геодезических измерений. Мt=0.5	-
86	348609.55	2328230.62	Метод спутниковых геодезических измерений. Мt=0.5	-
87	348610.64	2328240.79	Метод спутниковых геодезических измерений. Мt=0.5	-
88	348611.45	2328243.05	Метод спутниковых геодезических измерений. Мt=0.5	-
89	348612.95	2328251.61	Метод спутниковых геодезических измерений. Мt=0.5	-
90	348611.44	2328260.15	Метод спутниковых геодезических измерений. Мt=0.5	-
91	348607.09	2328267.67	Метод спутниковых геодезических измерений. Мt=0.5	-
92	348600.43	2328273.24	Метод спутниковых геодезических измерений. Мt=0.5	-
93	348592.27	2328276.20	Метод спутниковых геодезических измерений. Мt=0.5	-
94	348583.59	2328276.19	Метод спутниковых геодезических измерений. Мt=0.5	-

КАРТА (ПЛАН)

Охранная зона "строительство водовода Ф325х8мм L-5.2 км" ООО "УПТЖ для ПИД"
(наименование объекта землеустройства)

Сведения о местоположении границ объекта землеустройства

			измерений. Мt=0.5	
95	348575.43	2328273.22	Метод спутниковых геодезических измерений. Мt=0.5	-
96	348568.78	2328267.63	Метод спутниковых геодезических измерений. Мt=0.5	-
97	348564.45	2328260.10	Метод спутниковых геодезических измерений. Мt=0.5	-
98	348562.60	2328254.99	Метод спутниковых геодезических измерений. Мt=0.5	-
99	348561.24	2328249.13	Метод спутниковых геодезических измерений. Мt=0.5	-
100	348558.97	2328227.91	Метод спутниковых геодезических измерений. Мt=0.5	-
101	348562.12	2328212.86	Метод спутниковых геодезических измерений. Мt=0.5	-
102	348624.47	2328103.56	Метод спутниковых геодезических измерений. Мt=0.5	-
103	348619.75	2327990.64	Метод спутниковых геодезических измерений. Мt=0.5	-
104	348613.77	2327904.25	Метод спутниковых геодезических измерений. Мt=0.5	-
105	348607.55	2327817.77	Метод спутниковых геодезических измерений. Мt=0.5	-
106	348607.59	2327813.76	Метод спутниковых геодезических измерений. Мt=0.5	-
107	348628.05	2327584.18	Метод спутниковых геодезических измерений. Мt=0.5	-
108	348642.70	2327406.87	Метод спутниковых геодезических измерений. Мt=0.5	-
109	348653.54	2327277.98	Метод спутниковых геодезических измерений. Мt=0.5	-
110	348658.22	2327212.63	Метод спутниковых геодезических измерений. Мt=0.5	-
111	348666.38	2327135.13	Метод спутниковых геодезических измерений. Мt=0.5	-
112	348666.28	2327093.68	Метод спутниковых геодезических измерений. Мt=0.5	-
113	348668.02	2327072.47	Метод спутниковых геодезических измерений. Мt=0.5	-
114	348688.80	2326926.01	Метод спутниковых геодезических измерений. Мt=0.5	-
115	348692.05	2326916.77	Метод спутниковых геодезических измерений. Мt=0.5	-
116	348698.60	2326909.48	Метод спутниковых геодезических измерений. Мt=0.5	-
117	348848.00	2326798.05	Метод спутниковых геодезических измерений. Мt=0.5	-
118	348900.27	2326761.87	Метод спутниковых геодезических измерений. Мt=0.5	-

КАРТА (ПЛАН)

Охранная зона "строительство водовода Ф325х8мм L-5.2 км" ООО "УПТЖ для ППД"
(наименование объекта землеустройства)

Сведения о местоположении границ объекта землеустройства

119	348937.87	2326737.05	Метод спутниковых геодезических измерений. Mt=0.5	-
120	348943.06	2326734.44	Метод спутниковых геодезических измерений. Mt=0.5	-
121	348967.78	2326725.40	Метод спутниковых геодезических измерений. Mt=0.5	-
122	349098.02	2326678.06	Метод спутниковых геодезических измерений. Mt=0.5	-
123	349149.87	2326663.22	Метод спутниковых геодезических измерений. Mt=0.5	-
124	349193.36	2326649.26	Метод спутниковых геодезических измерений. Mt=0.5	-
125	349193.53	2326593.27	Метод спутниковых геодезических измерений. Mt=0.5	-
126	349195.37	2326523.50	Метод спутниковых геодезических измерений. Mt=0.5	-
127	349196.35	2326446.61	Метод спутниковых геодезических измерений. Mt=0.5	-
128	349199.22	2326357.39	Метод спутниковых геодезических измерений. Mt=0.5	-
129	349203.00	2326254.08	Метод спутниковых геодезических измерений. Mt=0.5	-
130	349163.89	2326160.24	Метод спутниковых геодезических измерений. Mt=0.5	-
131	349127.87	2326073.51	Метод спутниковых геодезических измерений. Mt=0.5	-
132	349104.54	2326023.67	Метод спутниковых геодезических измерений. Mt=0.5	-
133	349102.21	2326014.20	Метод спутниковых геодезических измерений. Mt=0.5	-
134	349103.67	2326004.56	Метод спутниковых геодезических измерений. Mt=0.5	-
135	349108.72	2325996.21	Метод спутниковых геодезических измерений. Mt=0.5	-
136	349116.57	2325990.43	Метод спутниковых геодезических измерений. Mt=0.5	-
137	349141.04	2325978.96	Метод спутниковых геодезических измерений. Mt=0.5	-
138	349287.41	2325909.79	Метод спутниковых геодезических измерений. Mt=0.5	-
139	349350.32	2325885.11	Метод спутниковых геодезических измерений. Mt=0.5	-
140	349396.60	2325856.59	Метод спутниковых геодезических измерений. Mt=0.5	-
141	349444.07	2325828.10	Метод спутниковых геодезических измерений. Mt=0.5	-
142	349453.46	2325824.78	Метод спутниковых геодезических измерений. Mt=0.5	-
143	349463.39	2325825.38	Метод спутниковых геодезических измерений. Mt=0.5	-

КАРТА (ПЛАН)

Охранная зона "строительство водовода Ф325х8мм L-5.2 км" ООО "УПТЖ для ППД"
(наименование объекта землеустройства)

Сведения о местоположении границ объекта землеустройства

			измерений. Mt=0.5	
144	349472.30	2325829.81	Метод спутниковых геодезических измерений. Mt=0.5	-
145	349478.78	2325837.37	Метод спутниковых геодезических измерений. Mt=0.5	-
146	349522.87	2325916.53	Метод спутниковых геодезических измерений. Mt=0.5	-
147	349558.76	2325894.73	Метод спутниковых геодезических измерений. Mt=0.5	-
148	349565.89	2325891.79	Метод спутниковых геодезических измерений. Mt=0.5	-
149	349633.53	2325875.53	Метод спутниковых геодезических измерений. Mt=0.5	-
150	349788.01	2325845.06	Метод спутниковых геодезических измерений. Mt=0.5	-
151	349814.81	2325712.24	Метод спутниковых геодезических измерений. Mt=0.5	-
152	349841.71	2325587.08	Метод спутниковых геодезических измерений. Mt=0.5	-
153	349863.93	2325505.51	Метод спутниковых геодезических измерений. Mt=0.5	-
154	349851.93	2325433.65	Метод спутниковых геодезических измерений. Mt=0.5	-
155	349798.12	2325407.91	Метод спутниковых геодезических измерений. Mt=0.5	-
156	349791.10	2325402.90	Метод спутниковых геодезических измерений. Mt=0.5	-
157	349786.20	2325395.81	Метод спутниковых геодезических измерений. Mt=0.5	-
158	349783.99	2325387.47	Метод спутниковых геодезических измерений. Mt=0.5	-
159	349784.76	2325378.89	Метод спутниковых геодезических измерений. Mt=0.5	-
160	349801.81	2325315.24	Метод спутниковых геодезических измерений. Mt=0.5	-
161	349825.96	2325204.22	Метод спутниковых геодезических измерений. Mt=0.5	-
162	349828.79	2325078.97	Метод спутниковых геодезических измерений. Mt=0.5	-
163	349760.97	2325051.60	Метод спутниковых геодезических измерений. Mt=0.5	-
164	349753.56	2325046.96	Метод спутниковых геодезических измерений. Mt=0.5	-
165	349748.20	2325040.06	Метод спутниковых геодезических измерений. Mt=0.5	-
166	349745.54	2325031.73	Метод спутниковых геодезических измерений. Mt=0.5	-
167	349745.92	2325023.00	Метод спутниковых геодезических измерений. Mt=0.5	-

КАРТА (ПЛАН)

Охранная зона "строительство водовода Ф325х8мм L-5.2 км" ООО "УПТЖ для ППД"
(наименование объекта землеустройства)

Сведения о местоположении границ объекта землеустройства

168	349767.51	2324925.76	Метод спутниковых геодезических измерений. Mt=0.5	-
169	349770.46	2324918.34	Метод спутниковых геодезических измерений. Mt=0.5	-
170	349799.39	2324869.99	Метод спутниковых геодезических измерений. Mt=0.5	-
171	349852.26	2324788.57	Метод спутниковых геодезических измерений. Mt=0.5	-
172	349879.91	2324746.42	Метод спутниковых геодезических измерений. Mt=0.5	-
173	349910.87	2324501.06	Метод спутниковых геодезических измерений. Mt=0.5	-
174	349913.80	2324492.08	Метод спутниковых геодезических измерений. Mt=0.5	-
175	349919.85	2324484.83	Метод спутниковых геодезических измерений. Mt=0.5	-
176	349928.16	2324480.34	Метод спутниковых геодезических измерений. Mt=0.5	-
177	349937.54	2324479.26	Метод спутниковых геодезических измерений. Mt=0.5	-
178	350077.00	2324489.74	Метод спутниковых геодезических измерений. Mt=0.5	-
179	350100.44	2324394.61	Метод спутниковых геодезических измерений. Mt=0.5	-
180	350103.59	2324387.22	Метод спутниковых геодезических измерений. Mt=0.5	-
181	350108.92	2324381.22	Метод спутниковых геодезических измерений. Mt=0.5	-
182	350115.88	2324377.21	Метод спутниковых геодезических измерений. Mt=0.5	-
183	350123.75	2324375.61	Метод спутниковых геодезических измерений. Mt=0.5	-
184	350131.72	2324376.60	Метод спутниковых геодезических измерений. Mt=0.5	-
185	350146.74	2324380.98	Метод спутниковых геодезических измерений. Mt=0.5	-
1	350154.53	2324384.83	Метод спутниковых геодезических измерений. Mt=0.5	-

3. Сведения о характерных точках части (частей) границы объекта землеустройства

-	-	-	-	-
---	---	---	---	---

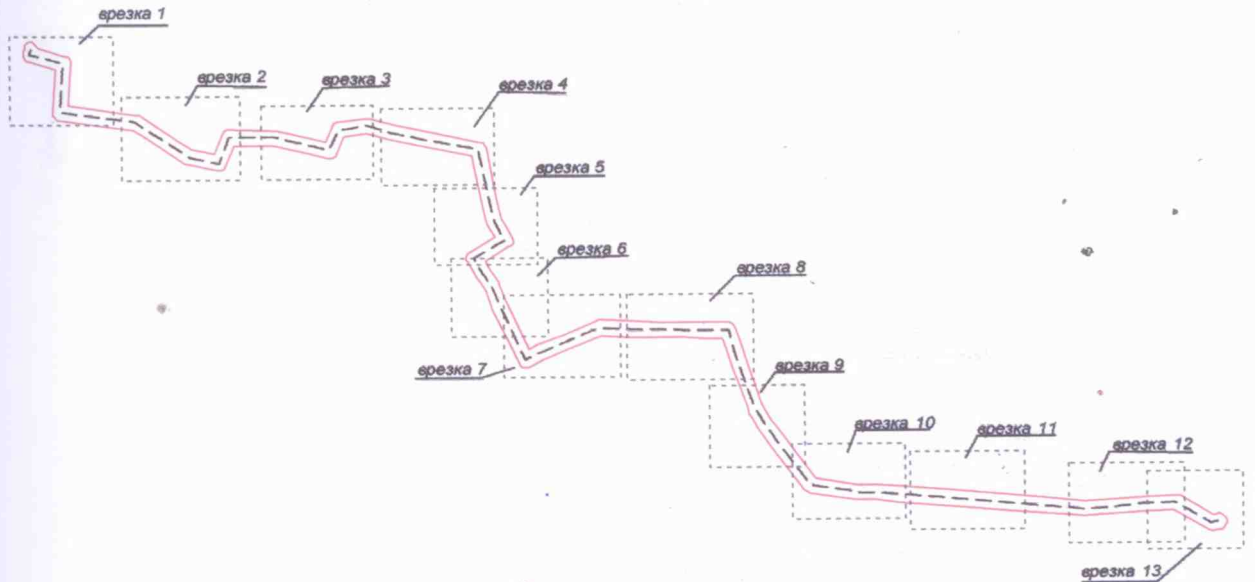
4. Сведения о частях границ объекта землеустройства, совпадающих с местоположением внешних границ природных объектов и(или) объектов искусственного происхождения

Обозначение части границ		Описание прохождения части границ
от точки	до точки	
1	2	3
-	-	-

КАРТА ПЛАН

Охранная зона "строительство водовода Ф325x8мм L-5.2 км" ООО "УПТЖ для ПЖД"
(наименование объекта землеустройства)

План границ объекта землеустройства



Масштаб 1: 25000

Условные обозначения и знаки для оформления графической части объекта землеустройства:

- 1 - характерная точка границы охранной зоны
- — — — — границы земельных участков, сведения о которых имеются в ГКН
- — — — — границы зоны с особыми условиями использования территорий (границы охранной зоны)

16:25:210804 – номер кадастрового квартала

— — — — — граница кадастрового квартала

Подпись _____ (Илюхина Л.М.)

Дата 06.09.18

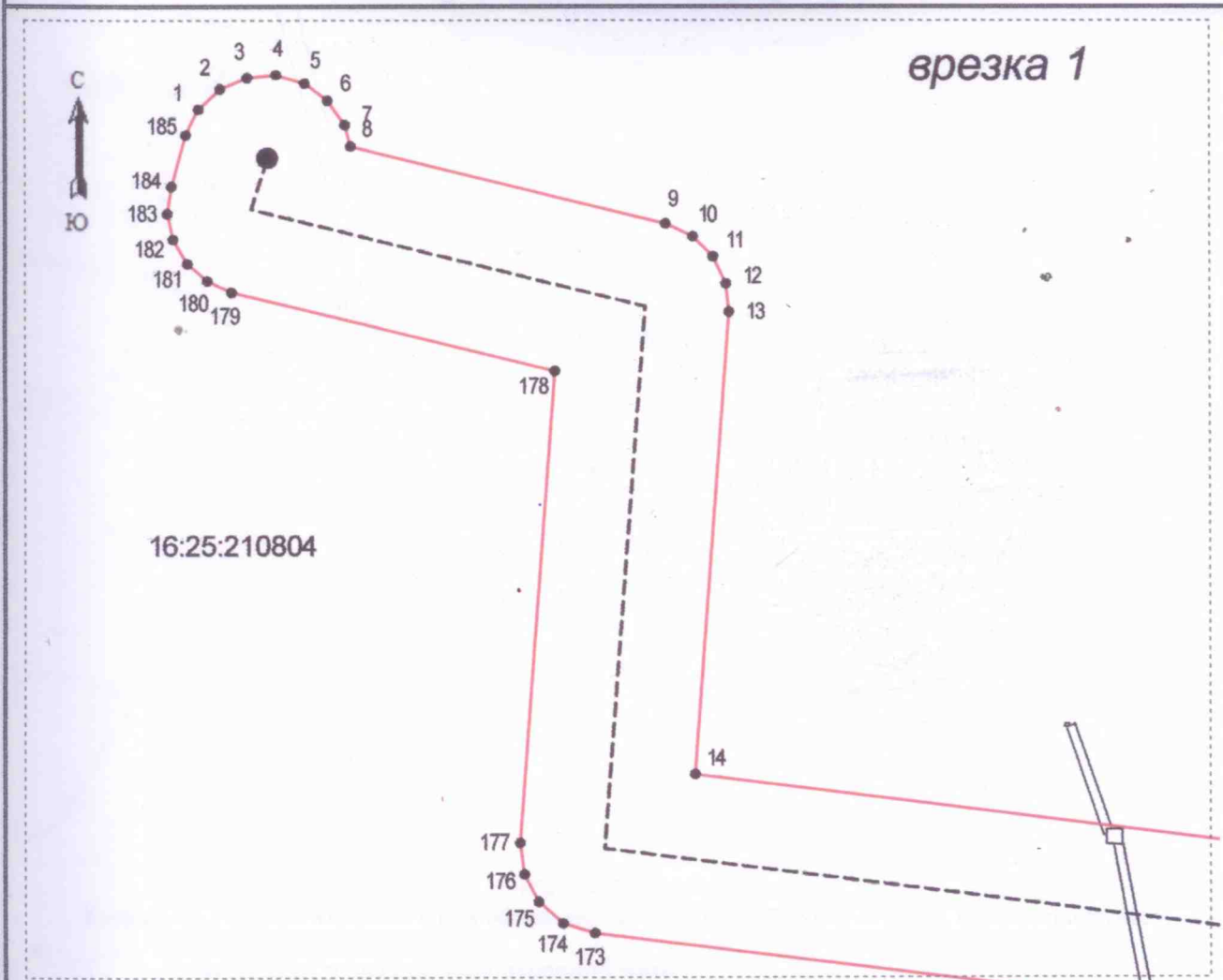


Место для отписки и печати лица, составившего карту (плана) объекта землеустройства

КАРТА ПЛАН

Охранная зона "строительство водовода Ф325х8мм L-5.2 км" ООО "УПТЖ для ПИД"
(наименование объекта землеустройства)

План границ объекта землеустройства



Масштаб 1: 2000

Условные обозначения и знаки для оформления графической части объекта землеустройства:

- 1 - характерная точка границы охранной зоны
- - границы земельных участков, сведения о которых имеются в ГКН
- - границы зоны с особыми условиями использования территорий (границы охранной зоны)

16:25:210804 – номер кадастрового квартала

- - граница кадастрового квартала

Подпись _____ (Илюхина Л.М.)

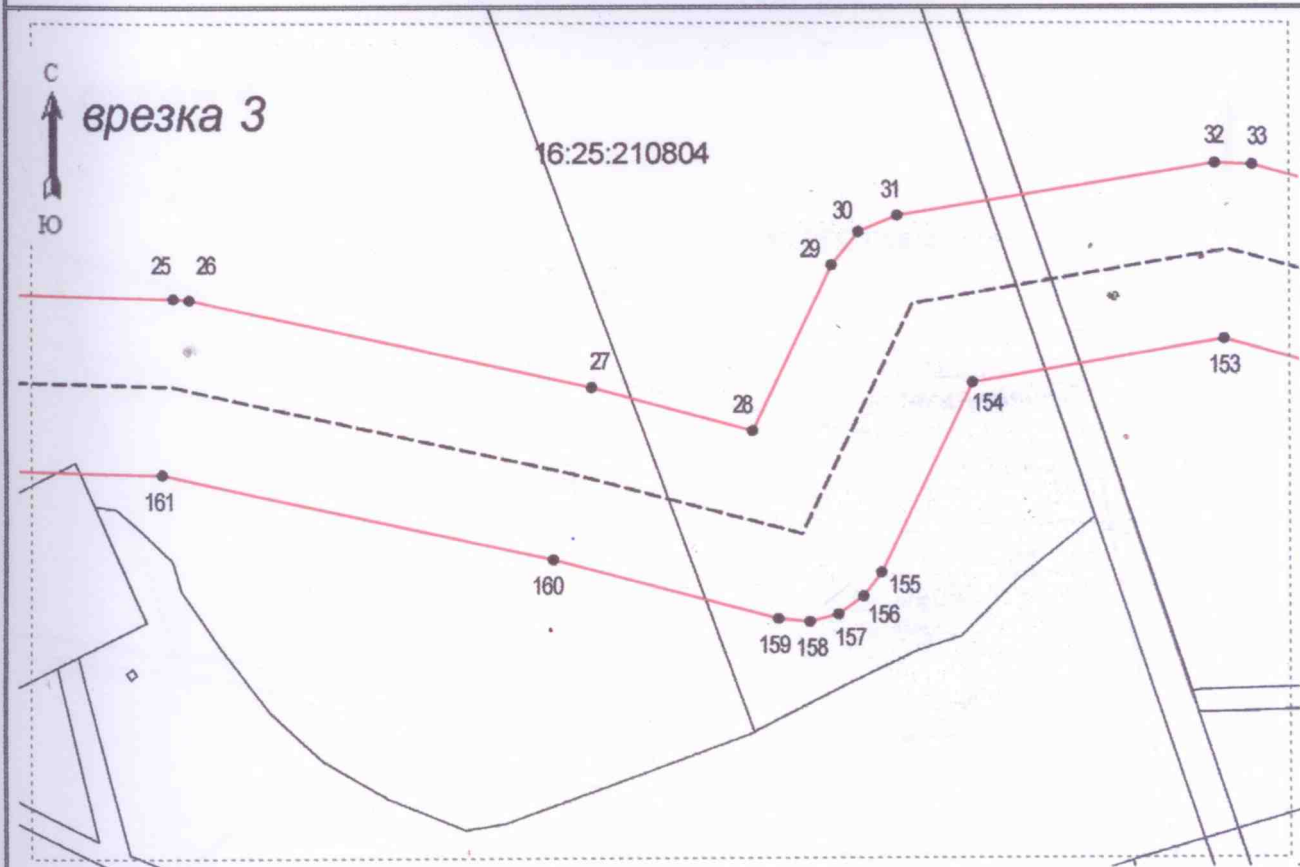
Дата 06.08.18

Место для оттиска печати лица, составившего карту (плана) объекта землеустройства

КАРТА ПЛАН

Охранная зона "строительство водовода Ф325х8мм L-5.2 км" ООО "УПТЖ для ПЖД"
(наименование объекта землеустройства)

План границ объекта землеустройства



Масштаб 1: 2000

Условные обозначения и знаки для оформления графической части объекта землеустройства:

- 1 - характерная точка границы охранной зоны
- границы земельных участков, сведения о которых имеются в ГКН
- границы зоны с особыми условиями использования территорий (границы охранной зоны)

16:25:210804 — номер кадастрового квартала

- - - - - граница кадастрового квартала

Подпись _____ (Илюхина Л.М.)

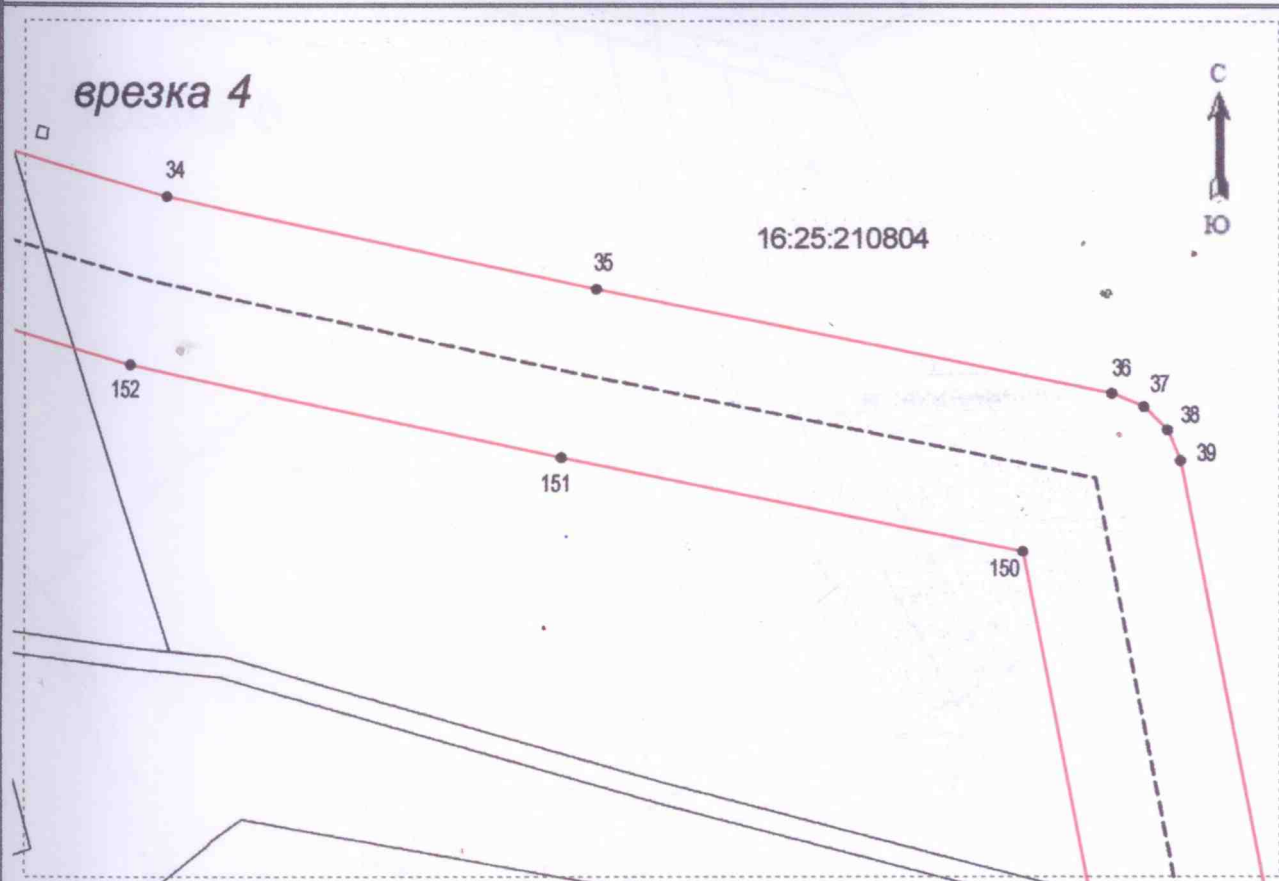
Дата 06.08.18

Место для отписки печати лица, составившего карту (плана) объекта землеустройства

КАРТА ПЛАН

Охранная зона "строительство водовода Ф325x8мм L-5.2 км" ООО "УПТЖ для ППД"
(наименование объекта землеустройства)

План границ объекта землеустройства



Масштаб 1: 2000

Условные обозначения и знаки для оформления графической части объекта землеустройства:

- 1 - характерная точка границы охранной зоны
- - границы земельных участков, сведения о которых имеются в ГКН
- (red) - границы зоны с особыми условиями использования территорий (границы охранной зоны)

16:25:210804 – номер кадастрового квартала

--- - граница кадастрового квартала

Подпись _____ (Илюхина Л.М.)

Дата 06.08.18

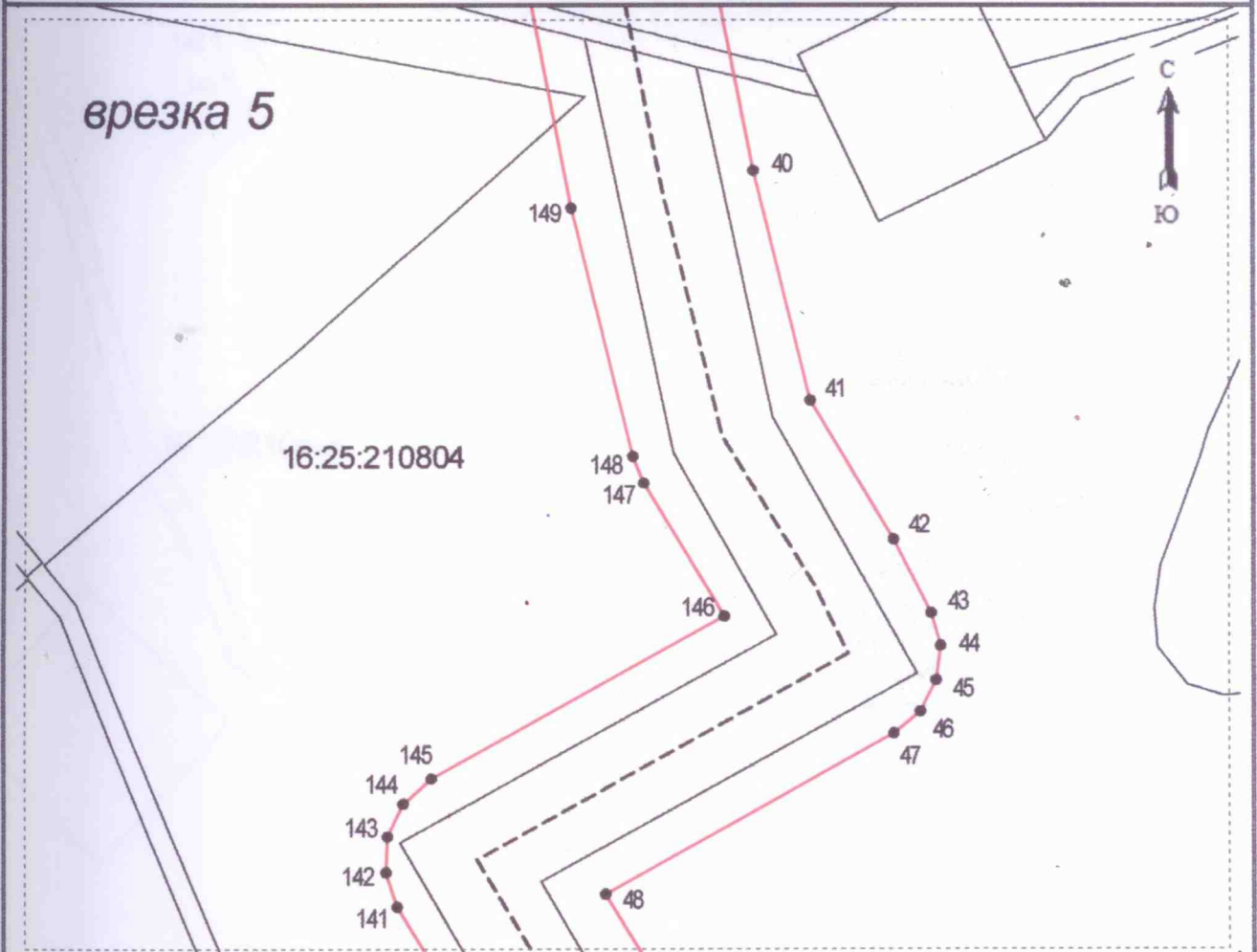


Место для отписки о получении и подписании карты (плана) объекта землеустройства

КАРТА ПЛАН

Охранная зона "строительство водовода $\Phi 325 \times 8 \text{ мм}$ L-5.2 км" ООО "УПТЖ для ПИД"
(наименование объекта землеустройства)

План границ объекта землеустройства



Масштаб 1: 2000

Условные обозначения и знаки для оформления графической части объекта землеустройства:

- 1 - характерная точка границы охранной зоны
- - границы земельных участков, сведения о которых имеются в ГКН
- (red line) - границы зоны с особыми условиями использования территорий (границы охранной зоны)

16:25:210804 – номер кадастрового квартала

--- - граница кадастрового квартала

Подпись



(Илюхина Л.М.)

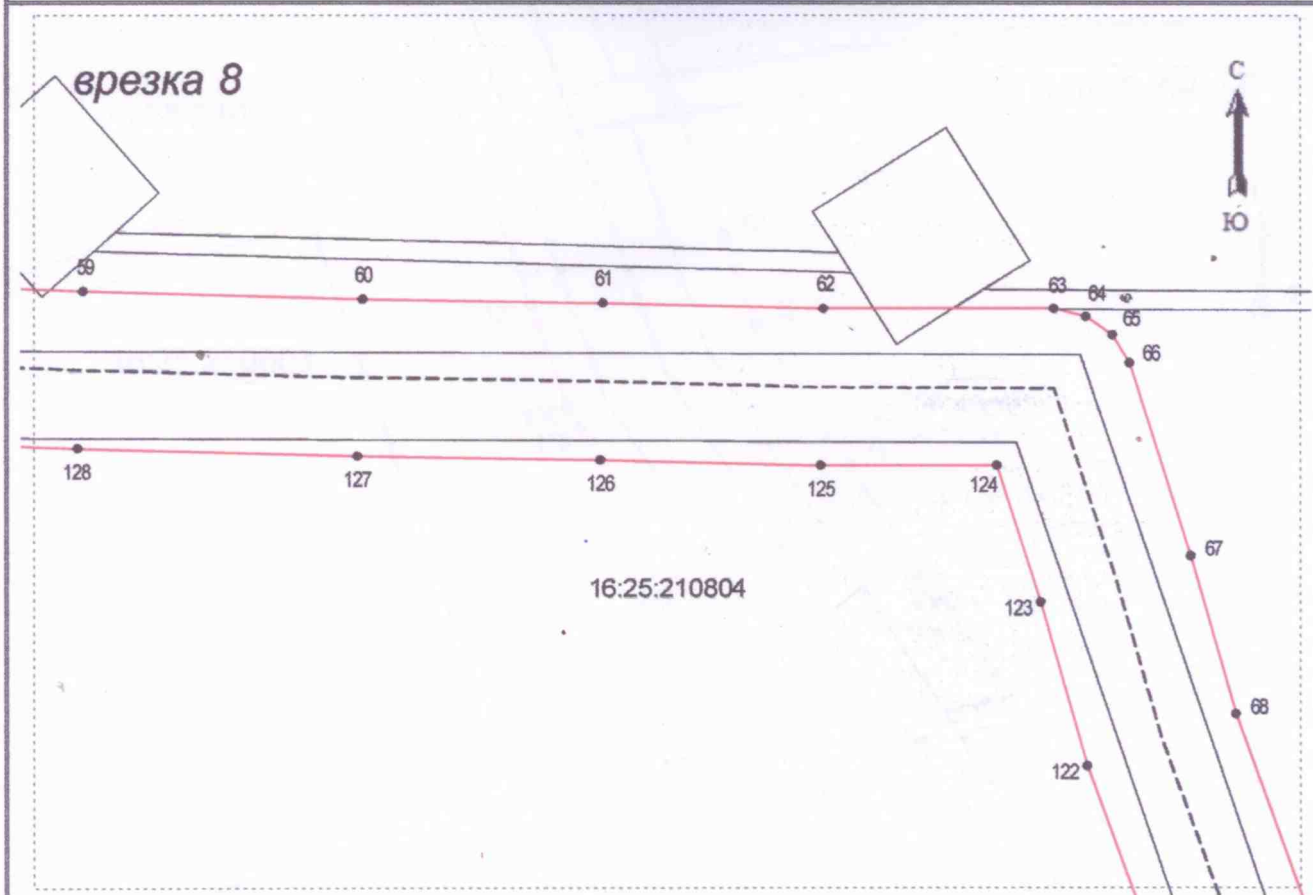
Дата 06.08.18

Место для отписки и печати лица, составившего карту (плана) объекта землеустройства

КАРТА ПЛАН

Охранная зона "строительство водовода $\Phi 325 \times 8 \text{ мм}$ L-5.2 км" ООО "УПТЖ для ПИД"
(наименование объекта землеустройства)

План границ объекта землеустройства



Масштаб 1: 2000

Условные обозначения и знаки для оформления графической части объекта землеустройства:

- 1 - характерная точка границы охранной зоны
- - границы земельных участков, сведения о которых имеются в ГКН
- (red line) - границы зоны с особыми условиями использования территорий (границы охранной зоны)

16:25:210804 – номер кадастрового квартала

- - - - - граница кадастрового квартала

Подпись _____ (Илюхина Л.М.)

Дата 06.08.18

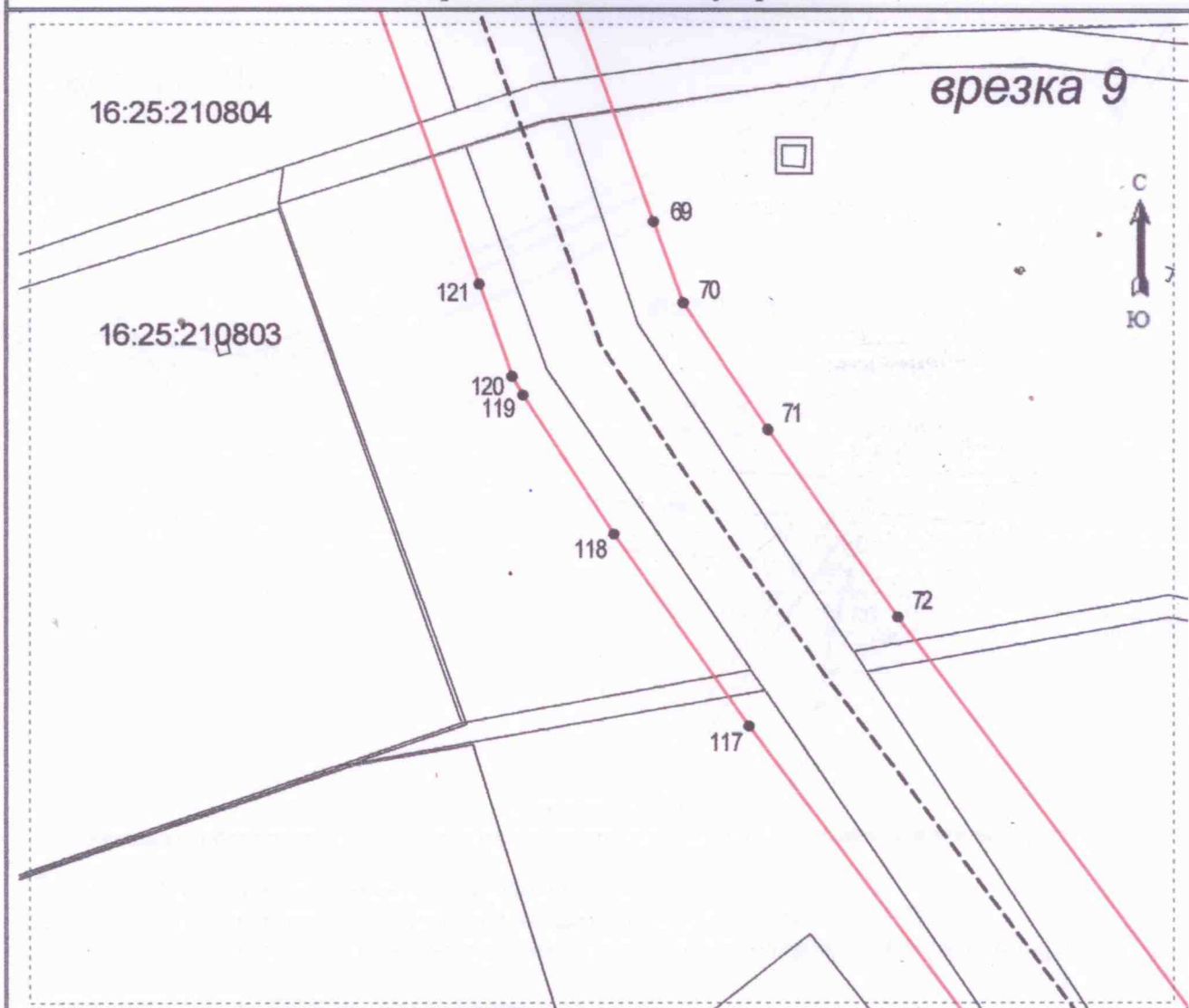
Место для отпечатка печати лица, составившего карту (плана) объекта землеустройства



КАРТА ПЛАН

Охранная зона "строительство водовода Ф325х8мм L-5.2 км" ООО "УПТЖ для ПИД"
(наименование объекта землеустройства)

План границ объекта землеустройства




Масштаб 1: 2000

Условные обозначения и знаки для оформления графической части объекта землеустройства:

- 1 - характерная точка границы охранной зоны
- - границы земельных участков, сведения о которых имеются в ГКН
- (red) - границы зоны с особыми условиями использования территорий (границы охранной зоны)

16:25:210804 – номер кадастрового квартала

- - - - - граница кадастрового квартала

Подпись  (Илюхина Л.М.)

Дата 06.08.18

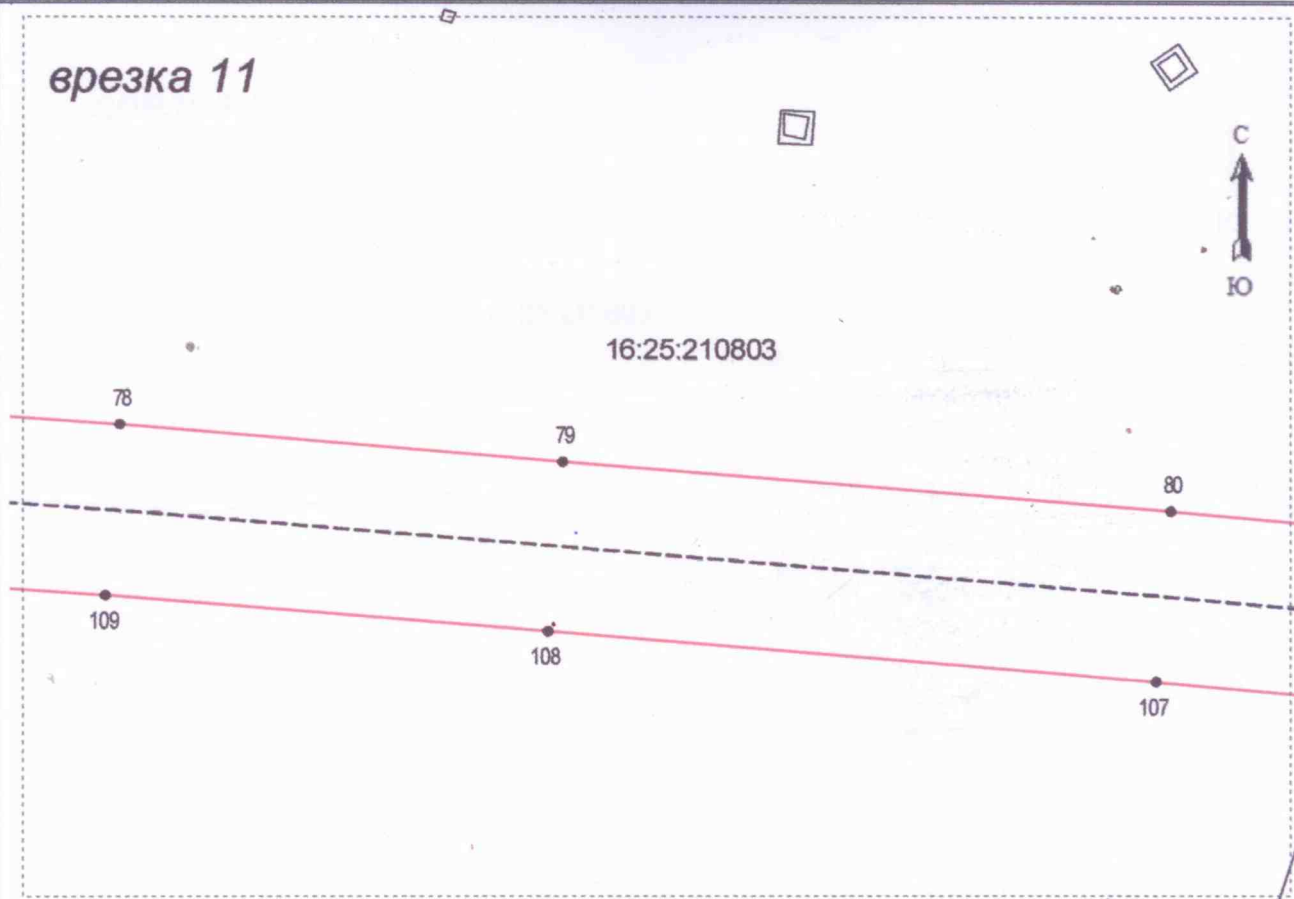
Место для отпечатка печати лица, составившего карту (плана) объекта землеустройства



КАРТА ПЛАН
Охранная зона "строительство водовода Ф325х8мм L-5.2 км" ООО "УПТЖ для ПИД"
(наименование объекта землеустройства)

План границ объекта землеустройства

врезка 11



Масштаб 1: 2000

Условные обозначения и знаки для оформления графической части объекта землеустройства:

- 1 - характерная точка границы охранной зоны
- - границы земельных участков, сведения о которых имеются в ГКН
- (solid red) - границы зоны с особыми условиями использования территорий (границы охранной зоны)

16:25:210804 – номер кадастрового квартала

— (dashed) - граница кадастрового квартала

Подпись _____ (Илюхина Л.М.)

Дата 06.08.18

Место для отрисовки подписи лица, составившего карту (плана) объекта землеустройства

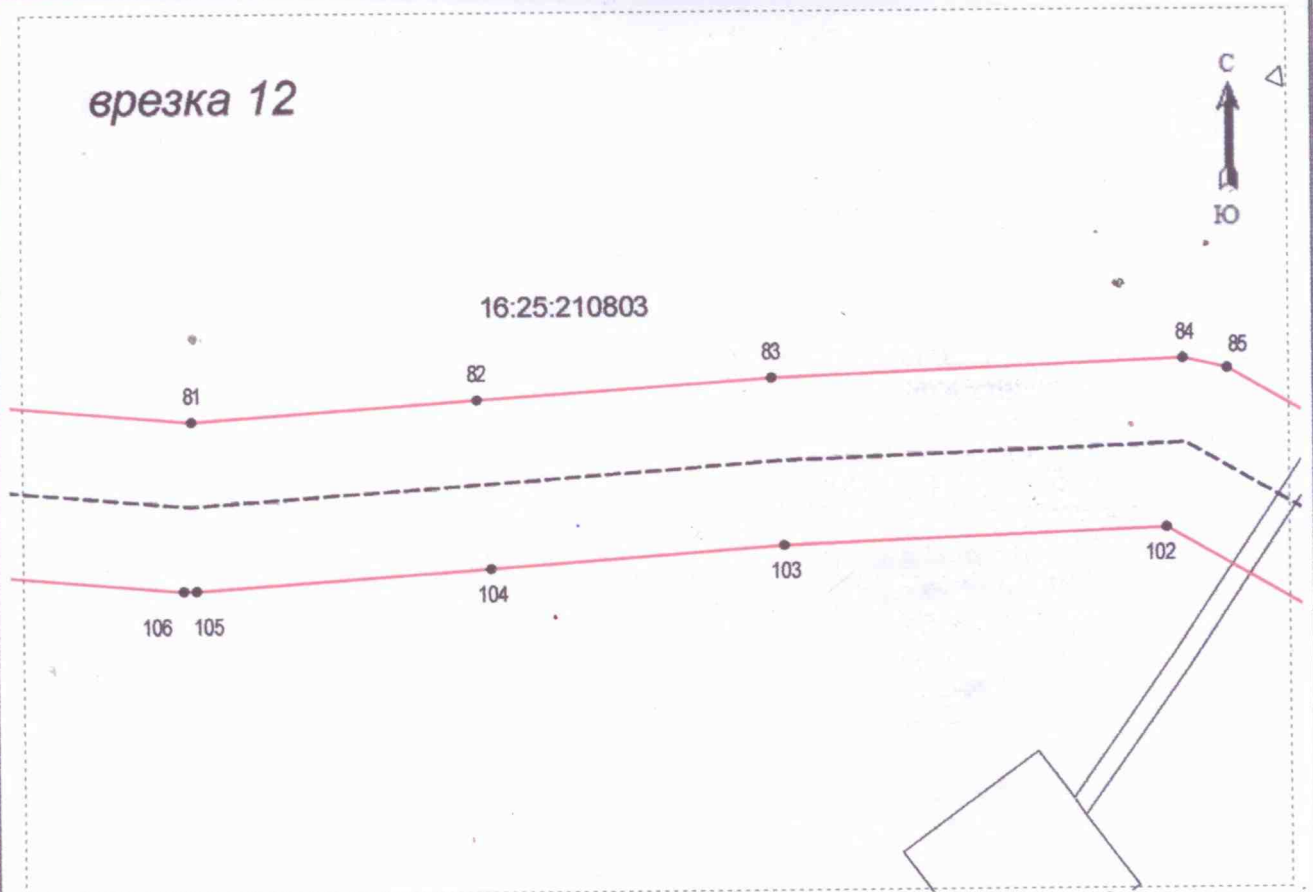


КАРТА ПЛАН

Охранная зона "строительство водовода Ф325x8мм L-5.2 км" ООО "УПТЖ для ППД"
(наименование объекта землеустройства)

План границ объекта землеустройства

врезка 12



Масштаб 1: 2000

Условные обозначения и знаки для оформления графической части объекта землеустройства:

- 1 - характерная точка границы охранной зоны
- - границы земельных участков, сведения о которых имеются в ГКН
- (red) - границы зоны с особыми условиями использования территорий (границы охранной зоны)

16:25:210804 – номер кадастрового квартала

- - - - - граница кадастрового квартала

Подпись _____ (Илюхина Л.М.)

Дата 06.08.18

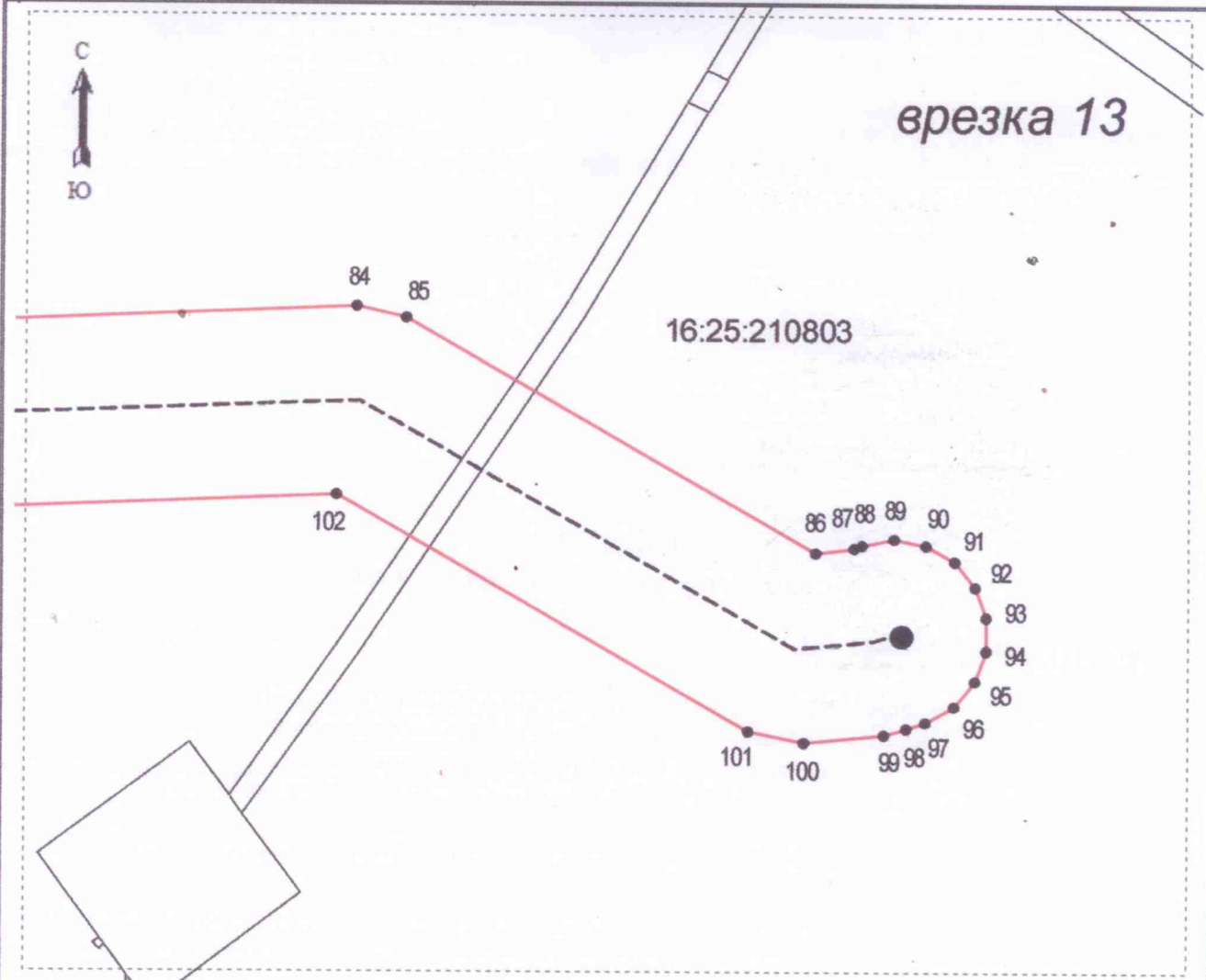
Место для отпечатка печати лица, составившего карту (плана) объекта землеустройства



КАРТА ПЛАН

Охранная зона "строительство водовода Ф325х8мм L-5.2 км" ООО "УПТЖ для ППД"
(наименование объекта землеустройства)

План границ объекта землеустройства



Масштаб 1: 2000

Условные обозначения и знаки для оформления графической части объекта землеустройства:

- 1 - характеристическая точка границы охранной зоны
- границы земельных участков, сведения о которых имеются в ГКН
- границы зоны с особыми условиями использования территорий (границы охранной зоны)

16:25:210804 – номер кадастрового квартала

— граница кадастрового квартала

Подпись *Л.М. Илюхина* (Илюхина Л.М.)

Дата *06.08.2018*

Место для отписки, печати лица, составившего карту (плана) объекта землеустройства



Республика Татарстан

РУКОВОДИТЕЛЬ
ИСПОЛНИТЕЛЬНОГО КОМИТЕТА
МУНИЦИПАЛЬНОГО ОБРАЗОВАНИЯ
«ЛЕНИНОГОРСКИЙ
МУНИЦИПАЛЬНЫЙ РАЙОН»

423250, г. Лениногорск,
ул. Кутузова, д. 1
Тел., факс: (8-85595) 5-19-69
E-mail: leninogorsk@tatar.ru
ОКПО 93053437 ОГРН 1061689006422
ИНН/КПП 1649012699/164901001



Татарстан Республикасы

«ЛЕНИНОГОРСК
МУНИЦИПАЛЬ РАЙОНЫ»
МУНИЦИПАЛЬ БЕРӘМЛЕГЕ
БАШКАРМА КОМИТЕТЫ
ЖИТӘКЧЕСЕ

423250, Лениногорск шәһәре,
Кутузов урамы, 1нче йорт
Тел., факс: (8-85595) 5-19-69
E-mail: leninogorsk@tatar.ru
ОКПО 93053437 ОГРН 1061689006422
ИНН/КПП 1649012699/164901001

Кому ООО «УПТЖ для ППД
(наименование застройщика)

(фамилия, имя, отчество – для граждан,
423450, РТ, г. Альметьевск,

полное наименование организации – для
ул. Джалиля, д. 11

юридических лиц), его почтовый индекс

и адрес, адрес электронной почты)

РАЗРЕШЕНИЕ на ввод объекта в эксплуатацию

Дата 20.05.2016 г.

№ 16-RU16525000-140-2015

I. Исполнительный комитет муниципального образования
(наименование уполномоченного федерального органа исполнительной власти, или
«Лениногорский муниципальный район»
органа исполнительной власти субъекта Российской Федерации, или органа местного самоуправления,

осуществляющих выдачу разрешения на ввод объекта в эксплуатацию, Государственная корпорация по атомной энергии «Росатом»)

в соответствии со статьей 55 Градостроительного кодекса Российской Федерации разрешает
ввод в эксплуатацию построенного, реконструированного объекта капитального строительства;
линейного объекта; объекта капитального строительства, входящего в состав линейного объекта;
завершенного работами по сохранению объекта культурного наследия, при которых
затрагивались конструктивные и другие характеристики надежности и безопасности объекта,

Строительство водовода Ф325х8мм. L-5,2 км.

(наименование объекта (этапа) капитального строительства в соответствии с проектной документацией, кадастровый номер объекта)

расположенного по адресу:

РТ, Лениногорский муниципальный район, КП «Новочершилинский»,

(адрес объекта капитального строительства в соответствии с государственным адресным

КФХ «Маркс», КФХ Ганиев М.М

реестром с указанием реквизитов документов о присвоении, об изменении адреса)

на земельном участке (земельных участках) с кадастровым
номером: 16:25:210804:353, 16:25:210804:306, 16:25:210804:107, 16:25:210804:356,
16:25:210804:97, 16:25:210804:90, 16:25:210804:128, 16:25:210804:101, 16:25:210804:454,
16:25:210804:455, 16:25:210804:456, 16:25:210804:461, 16:25:000000:3025, 16:25:000000:37,

16:25:210803:165, 16:25:210803:166, 16:25:210803:496, 16:25:210803:357, 16:25:210803:500,
 16:25:210803:348, 16:25:210803:585, 16:25:210803:584

строительный адрес: _____

В отношении объекта капитального строительства выдано разрешение на строительство, № 16-RU16525000-140-2015, дата выдачи 12.11.2015 г., орган, выдавший разрешение на строительство ИКМО «ЛМР» РТ

II. Сведения об объекте капитального строительства

Наименование показателя	Единица измерения	По проекту	Фактически
1. Общие показатели вводимого в эксплуатацию объекта			
Строительный объем – всего	куб. м	-	-
в том числе надземной части	куб. м	-	-
Площадь нежилых помещений	кв. м	-	-
Площадь встроенно-пристроенных помещений	кв. м	-	-
Количество зданий, сооружений	шт.	-	-
Количество этажей	шт.	-	-
2. Объекты непромышленного назначения			
2.1. Нежилые объекты (объекты здравоохранения, образования, культуры, отдыха, спорта и т.д.)			
Количество мест		-	-
Количество помещений		-	-
Вместимость		-	-
Количество этажей		-	-
в том числе подземных		-	-
Сети и системы инженерно-технического обеспечения		-	-
Лифты	шт.	-	-
Эскалаторы	шт.	-	-
Инвалидные подъемники	шт.	-	-
Материалы фундаментов		-	-
Материалы стен		-	-
Материалы перекрытий		-	-
Материалы кровли		-	-
Иные показатели		-	-
2.2. Объекты жилищного фонда			
Общая площадь жилых помещений (за исключением балконов, лоджий, веранд и	кв. м	-	-

террас)			
Общая площадь нежилых помещений, в том числе площадь общего имущества в многоквартирном доме	кв. м	-	-
Количество этажей	шт.		
в том числе подземных		-	-
Количество секций	секций	-	-
Количество квартир/общая площадь, всего	шт./кв. м	-	-
в том числе:			
1-комнатные	шт./кв. м	-	-
2-комнатные	шт./кв. м	-	-
3-комнатные	шт./кв. м	-	-
4-комнатные	шт./кв. м	-	-
более чем 4-комнатные	шт./кв. м	-	-
Общая площадь жилых помещений (с учетом балконов, лоджий, веранд и террас)	кв. м	-	-
Сети и системы инженерно-технического обеспечения		-	-
Лифты	шт.	-	-
Эскалаторы	шт.	-	-
Инвалидные подъемники	шт.	-	-
Материалы фундаментов		-	-
Материалы стен		-	-
Материалы перекрытий		-	-
Материалы кровли		-	-
Иные показатели		-	-
3. Объекты производственного назначения			
Наименование объекта капитального строительства в соответствии с проектной документацией:			
Тип объекта		-	-
Мощность		-	-
Производительность		-	-
Сети и системы инженерно-технического обеспечения		-	-
Лифты	шт.	-	-
Эскалаторы	шт.	-	-
Инвалидные подъемники	шт.	-	-
Материалы фундаментов		-	-
Материалы стен		-	-
Материалы перекрытий		-	-
Материалы кровли		-	-
4. Линейные объекты			
Производительность	тыс.куб.м./мес	-	-
Протяженность водовода	п.м.	5200	5200
Диаметр водовода	мм	325*8	325*8
Материал трубопровода		сталь	сталь
Тип (КЛ, ВЛ, КВЛ), уровень		-	-

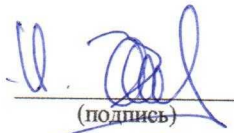
напряжения линий электропередачи			
Перечень конструктивных элементов, оказывающих влияние на безопасность		-	-
Иные показатели		-	-
5. Соответствие требованиям энергетической эффективности и требованиям оснащенности приборами учета используемых энергетических ресурсов			
Класс энергоэффективности здания		-	-
Удельный расход тепловой энергии на 1 кв. м площади	кВт•ч/м ²	-	-
Материалы утепления наружных ограждающих конструкций		-	-
Заполнение световых проемов		-	-

Разрешение на ввод объекта в эксплуатацию недействительно без технического плана от 12.02.2016г. РГУП БТИ, кадастровый инженер – Ахметова Венера Фаиковна,

№ квалификационного аттестата 16-11-182

Руководитель ИКМО «ЛМР»

(должность уполномоченного сотрудника органа, осуществляющего выдачу разрешения на ввод объекта в эксплуатацию)


(подпись)

Н.Р.Залаков

(расшифровка подписи)

“ 20 ” мая 20 16 г.

М.П.



16 А А 4312741

ДОВЕРЕННОСТЬ

Город Альметьевск Республики Татарстан, двадцать седьмого июля две тысячи восемнадцатого года.

Общество с ограниченной ответственностью "Управление по подготовке технологической жидкости для поддержания пластового давления", идентификационный номер налогоплательщика (ИНН юридического лица): 1644066080, основной государственный регистрационный номер (ОГРН): 1121644002270, свидетельство о государственной регистрации юридического лица: серия 16 №006626673, дата государственной регистрации: 19 сентября 2012 года, наименование регистрирующего органа: Межрайонная инспекция Федеральной налоговой службы № 16 по РТ, код причины постановки на учет (КПП): 164401001, адрес юридического лица: Республика Татарстан, город Альметьевск, улица М.Джалиля, дом 11, юридическое лицо действует на основании Устава, в лице директора **Закиева Булата Флусовича**, 12 января 1970 года рождения, место рождения: гор. Азнакаево Татарской АССР, гражданство: РФ, пол: мужской, паспорт гражданина Российской Федерации 92 14 862268, выданный отделом УФМС России по Республике Татарстан в Альметьевском районе 27 февраля 2015 года, код подразделения 160-019, зарегистрированного по адресу: Республика Татарстан, город Альметьевск, улица Тимирязева, дом 15, квартира 52, действующего на основании протокола № 39 от 01 июня 2018 года, настоящей доверенностью уполномочивает

гр. **Ларионова Алексея Геннадьевича**, 11 июля 1986 года рождения, место рождения: гор. Душанбе Респ. Таджикистан, гражданство: РФ, пол: мужской, паспорт гражданина Российской Федерации 80 06 154596, выданный Буздякским РОВД Респ. Башкортостан 03 апреля 2007 года, код подразделения 022-036, зарегистрированного по адресу: Республика Татарстан, город Бавлы, улица Куйбышева, дом 7, квартира 6,

представлять интересы Общества с ограниченной ответственностью "Управление по подготовке технологической жидкости для поддержания пластового давления" в Федеральной службе государственной регистрации, кадастра и картографии (Росреестр), его территориальных органах и подведомственных организациях, в Федеральном государственном бюджетном учреждении "Федеральная кадастровая палата Федеральной службы государственной регистрации, кадастра и картографии" и его филиалах, в Многофункциональных центрах предоставления государственных и муниципальных услуг, в Министерстве лесного хозяйства Республики Татарстан и его подведомственных органах, в Министерстве земельных и имущественных отношений Республики Татарстан и его территориальных органах, в исполнительных комитетах муниципальных образований, в отделах архитектуры и градостроительства муниципальных образований и иных органах местного самоуправления по земельным и имущественным отношениям, а также в иных государственных и муниципальных органах и учреждениях по месту нахождения имущества, для совершения всех необходимых действий, связанных с:

- оформлением прав на земельные и лесные участки;
- оформлением прав ограниченного пользования (сервитут) на земельные и лесные участки;
- получение разрешений на использование земель или земельных участков, находящихся в государственной или муниципальной собственности без предоставления земельных участков и установления сервитута;
- подачи лесных деклараций и отчетов об использовании лесов;
- проведением экспертизы проектов освоения лесов;
- снятием земельных участков с государственного кадастрового учета;
- получением необходимых сведений, внесенных в Единый государственный реестр недвижимости, сведений государственного кадастрового учета изменений, в том числе изменений основных и дополнительных сведений объектов недвижимости;
- внесением необходимых сведений в Единый государственный реестр недвижимости о зонах с особым режимом использования территорий;
- согласованием границ земельных участков,

г.Альметьев-

УПРАВЛЕНИЕ ФЕДЕРАЛЬНОЙ СЛУЖБЫ ГОСУДАРСТВЕННОЙ РЕГИСТРАЦИИ, КАДАСТРА И КАРТОГРАФИИ ПО РЕСПУБЛИКЕ ТАТАРСТАН

(полное наименование органа регистрации прав)

Раздел 1

Выписка из Единого государственного реестра недвижимости об основных характеристиках и зарегистрированных правах на объект недвижимости

Сведения об основных характеристиках объекта недвижимости

В Единый государственный реестр недвижимости внесены следующие сведения:

Сооружение	
Лист № _____ Раздела _____	Всего листов раздела : _____
06.02.2017	Всего листов выписки: _____
Кадастровый номер:	16:25:000000:3058
Номер кадастрового квартала:	16:25:000000
Дата присвоения кадастрового номера:	08.12.2016
Ранее присвоенный государственный учетный номер:	данные отсутствуют
Адрес:	Республика Татарстан, район Лениногорский муниципальный, КП "Новочершлинский", КФХ "Маркс", КФХ Ганиев М.М.
Основная характеристика (для сооружения):	протяженность 5200 м
Назначение:	(тип) (значение) (единица измерения)
Наименование:	10.1. Сооружения водозаборные
Количество этажей, в том числе подземных этажей:	Строительство водовода Ф325*8мм, L-5,2 км
Год ввода в эксплуатацию по завершении строительства:	данные отсутствуют
Год завершения строительства:	2016
Кадастровая стоимость, руб.:	данные отсутствуют
Кадастровые номера иных объектов недвижимости, в пределах которых расположен объект недвижимости:	16:25:210804:306, 16:25:210804:107, 16:25:210804:97, 16:25:210804:90, 16:25:210804:101, 16:25:210804:454, 16:25:210804:455, 16:25:210804:456, 16:25:210804:461, 16:25:000000:3025, 16:25:000000:37, 16:25:210803:165, 16:25:210803:166, 16:25:210803:357, 16:25:210803:348, 16:25:210803:585, 16:25:210803:584, 16:25:000000:451, 16:25:000000:448, 16:25:000000:340
Кадастровые номера помещений, машино-мест, расположенных в здании или сооружении:	данные отсутствуют
Виды разрешенного использования:	данные отсутствуют
Статус записи об объекте недвижимости:	Сведения об объекте недвижимости имеют статус "актуальные"
Особые отметки:	Объект учета расположен в зонах с особыми условиями использования (вид зон) - Зона с особыми условиями использования территорий (охранная зона) от МВ КВОС до ПСП

КЦСП (tz406); Воловод от МВ КВОС ПСП до КЦСП; Зона с особыми условиями использования территорий (охранная зона) от скв.9364, 9363, 9345, 26792, 9331а, 1886 до ГЗУ-48с (tz291); Зона с особыми условиями использования территорий (охранная зона) от КНС-95 до скв. 9362, 9406, 5065, 9270 (tz409); Зона с особыми условиями использования территорий (охранная зона) от ЛТП до ГТП (tz421); Зона с особыми условиями использования территорий (охранная зона) от ЛТП до ГТП (tz423); Зона с особыми условиями использования территорий (охранная зона) от ГТП до ЛТП (tz423); Охранная зона напорного газопровода КС 4 - МПЗ ОАО "Татнефть" им.В.Д.Шашина (Управления "Татнефтегазпереработка"); Зона с особыми условиями использования территорий (охранная зона) от КНС-95 до 9272а, 929 (tz223); Зона с особыми условиями использования территорий (охранная зона) от КНС-95 до скв. 9268б, 9403а, 1885б, 980, 5059, 9358, 1900а, 9277, 5064а (tz221); Зона с особыми условиями использования территорий (охранная зона) от КНС-95 до скв. 9351, 9351а, 9476а, 9362 (tz450); Зона с особыми условиями использования территорий (охранная зона) от скв.9360, 9361, 9363 до ГЗУ-48с (tz268); Зона с особыми условиями использования территорий (охранная зона) от КНС-95 до скв.1885, 1884а (tz200); волоохранная зона р.Мошкара; Зона с особыми условиями использования территорий (охранная зона) от ГУКПН до ДНС-1 (tz414); прибрежная защитная полоса р.Мошкара; Воловод от КНС-17 до КНС-94; Зона с особыми условиями использования территорий (охранная зона) от скв. 9296, 9376 до БИУС-9296 (tz482); охранная зона "нефтепровод от скв.9352 до скв.9375 (ГЗУ-53с)" ПАО "Татнефть" им. В.Д. Шашина (НГДУ "Ленингорскнефть"); Зона с особыми условиями использования территорий (охранная зона) от ПП ЛЮС до КНС-94, врезки КНС49, КНС-95 (tz137); Зона с особыми условиями использования территорий (охранная зона) от ГЗУ-53, ГЗУ51 до ДНС-1 (tz453); Зона с особыми условиями использования территорий (охранная зона) от ГЗУ-1929, ЛТП, ГЗУ1831 до ГЗУ-1822 (tz145); Зона особого режима использования земель ОАО «Сетевая компания» ВЛ 35 кВ «от п.15 до п.33»;

Получатель выписки:

Общество с ограниченной ответственностью "Управление по подготовке технологической жидкости для поддержания пластового давления"

ГЛАВНЫЙ СПЕЦИАЛИСТ-ЭКСПЕРТ

(полное наименование должности)

Нугуманова Л. Р.

(инициалы, фамилия)



Выписка из Единого государственного реестра недвижимости об основных характеристиках и зарегистрированных правах на объект недвижимости
Сведения о зарегистрированных правах

Сооружение		(вид объекта недвижимости)	
Лист №	Раздела	Всего листов раздела:	Всего листов выписки:
06.02.2017		16:25:000000:3058	
Кадастровый номер:			
16:25:000000:3058			
1. Правообладатель (правообладатели):	Общество с ограниченной ответственностью "Управление по подготовке технологической жидкости для поддержания пластового давления", ИНН: 1644066080, ОГРН: 1121644002270		
2. Вид, номер и дата государственной регистрации права:	2.1. Собственность, № 16:25:000000:3058-16/018/2017-1 от 06.02.2017 Разрешение на ввод объекта в эксплуатацию от 20.05.2016 №16-RU16525000-140-2015, выданный орган: Исполнительный комитет муниципального образования "Ленингорский муниципальный район"; Договор аренды земельных участков от 04.10.2016 №09-071-0046, выданный орган: Казенное учреждение Палата имущественных и земельных отношений муниципального образования "Ленингорский муниципальный район" Республики Татарстан, дата регистрации 25.10.2016, №16-16/027-16/104/001/2016-9556/1; Договор аренды земельного участка от 30.12.2016 №09-071-0091, выданный орган: Казенное учреждение Палата имущественных и земельных отношений муниципального образования "Ленингорский муниципальный район" Республики Татарстан и ООО "УПТЖ для ППД"; Договор субаренды от 30.07.2015 №16/06/348, выданный орган: ООО "Маркс", ООО "УПТЖ для ППД"; Договор субаренды от 30.07.2015 №16/06/347, выданный орган: КФХ Ганиев И.М., ООО "ПТЖХ для ППД"; Договор аренды земельных участков от 31.05.2016 №0010/8/15/16/01/331, выданный орган: ПАО "Татнефть", ООО "УПТЖ для ППД"; Договор аренды земельного участка от 19.01.2017 №16/01/20, выданный орган: Галимуллин Н.Х., ООО "УПТЖ для ППД"		
3. Документы-основания:			
4. Ограничение прав и обременение объекта недвижимости:	не зарегистрировано		
5. Сведения о наличии решения об изъятии объекта недвижимости для государственных и муниципальных нужд:	данные отсутствуют		
6. Сведения об осуществлении государственной регистрации прав без необходимого в силу закона согласия третьего лица, органа:	данные отсутствуют		
ГЛАВНЫЙ СПЕЦИАЛИСТ-ЭКСПЕРТ		(полное наименование должности)	
		Нугуманова Л. Р.	
		(инициалы, фамилия)	



Сооружение		
Лист № <u>06.02.2017</u>	Раздела <u>16:25:000000:3058</u>	Всего листов выписки: <u>1</u>
Кадастровый номер: <u>16:25:000000:3058</u>		

Схема расположения объекта недвижимости на земельном(ых) участке(ах):



Масштаб 1:



ГЛАВНЫЙ СПЕЦИАЛИСТ-ЭКСПЕРТ

(полное наименование должности)

Нугуманова Л. Р.

(инициалы, фамилия)

ВСЕГО ПРОНУМЕРОВАНО, ПРОСИГНУРО
И СКРЕПЛЕНО ПЕЧАТЮ

4

РЕГИСТРАТОР
ПОДПИСЬ

Иван Иванович Иванов



Blank lines for administrative data, including fields for registration number, date, and other identifiers.

Main body of the document, mostly blank with faint ghosting of text from the reverse side.

Blank lines at the bottom of the page, likely for additional notes or signatures.

Пронумеровано прошнуровано
38 листов

Дата « 20 » июня 2011 г.

Подпись: *[Handwritten Signature]*
Инициалы: И.И.И.

